

Erhebungsbogen

B

Projekt	Biotopkartierung Hamburg	Interne Nr.	13183
		DK5 DK5-GK	5830 5832
Handlungsbedarf	Nein	DK5 - Name	Finkenwerder-Ost
Bearbeitung	NET	Biotop-Nr. alt	60 72
Räumliche Abbildung	Fläche	Kartierung	13.06.2001
Anzahl Abschnitte	1	Fläche / Länge [m²/m]	10351,3233
		Breite (lineare Abb.) [m]	

Gesetzlicher Schutz _ kein gesetzl. Schutz kein gesetzlich geschütztes Biotop **Schutz nur teilweise** Nein

Gesamtbewertung 4 Verarmt, entwicklungsfähig

- Alter
- Belastungsgrad
- Ökolog. Funktion
- Seltenheit

Bestandsbeschreibung

Größerer Bestand von ca. 3 m hohen, älteren Apfelhalbstammbäumen. Vor allem im Osten gibt es größere Lücken im Bestand. Die Krautschicht ist von häufigen Gräsern geprägt. Der zentrale Graben wird von Rohrkolben geprägt.

Vorkommen an Biotoptypen

1	TF	Typ	HF	F.Anteil
2	BTYP	Biotoptyp		- gesetzl. Grundl.
3	Zusatz	Zusatz zum Biotoptypen		
4	LRT	Lebensraumtyp		
1	1		Ja	95 %
2	LOW	Obstwiese (2000)		
1	2			5 %
2	FGR	Nährstoffreicher Graben mit Stillgewässercharakter (2000)		

Räumliche Lage

Lagebeschreibung	Zwischen Finkenwerder Landscheide und Köterdamm		
Nachbarnutzung/en	Obstplantagen		
Rechtswert (X)	558459	Hochwert (Y)	5931102
Bezirk	Hamburg-Mitte	Naturraum	Finkenwerder, Altenwerder (673.00)
Stadtteil (OT-Nr.)	Finkenwerder (141)	Gemarkung	Finkenwerder Süd (107)
Digitaler Grünplan	<input type="checkbox"/> Hafengesamtgebiet	<input type="checkbox"/> Ramsargebiet	<input type="checkbox"/> EG-Vogelschutzgeb.
Ausgleichsflächen	<input type="checkbox"/> Biosphärenreservat	<input type="checkbox"/> Nationalpark	<input type="checkbox"/>
NSG / ND / LSG			
FFH-GEBIET			
Wasserschutzgebiet			

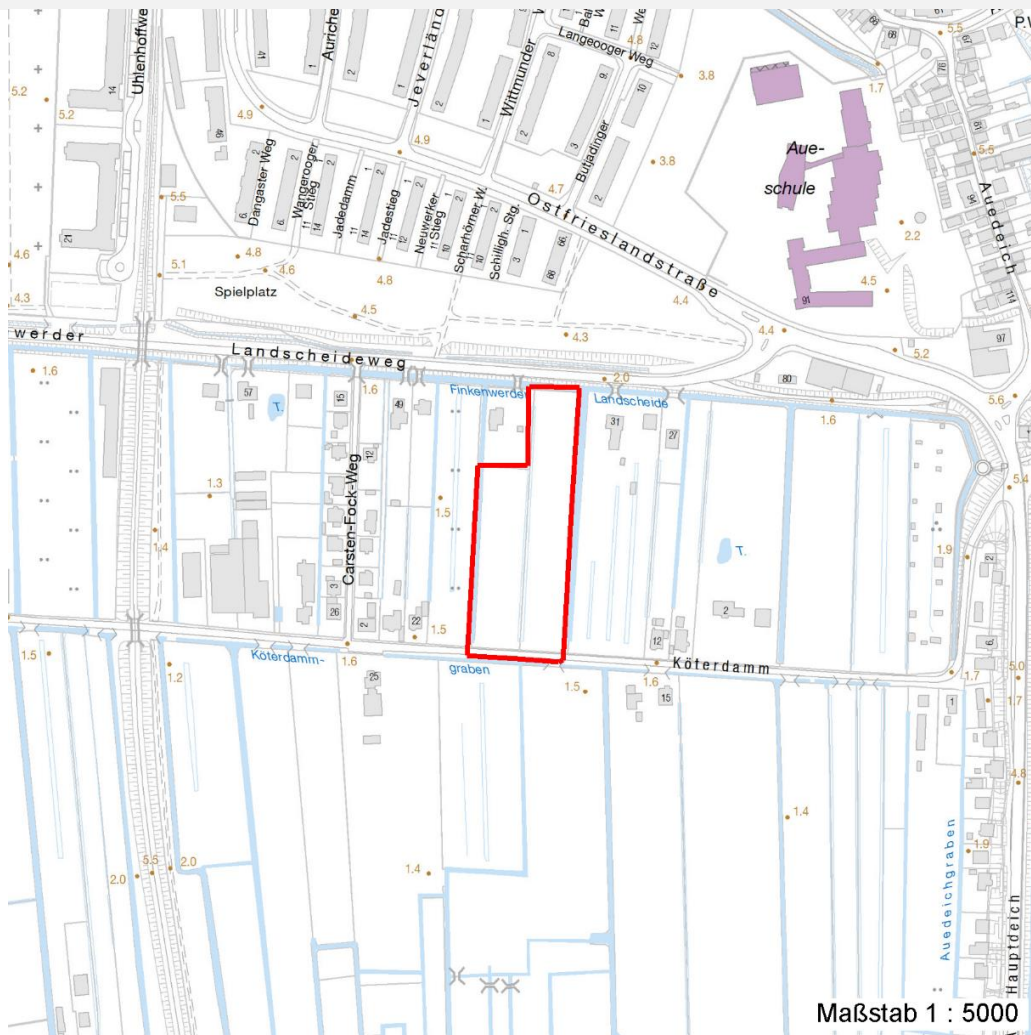
Erhebungsbogen

B

Projekt	Biotopkartierung Hamburg	Interne Nr.	13183
Handlungsbedarf	Nein	DK5 DK5-GK	5830 5832
Bearbeitung	NET	DK5 - Name	Finkenwerder-Ost
Räumliche Abbildung	Fläche	Biotop-Nr. alt	60 72
Anzahl Abschnitte	1	Kartierung	13.06.2001
		Fläche / Länge [m²/m]	10351,3233
		Breite (lineare Abb.) [m]	

Räumliche Lage

Karte



Foto

Interne Nr.	Index	Dateiname	Aufnahmerichtung
21945	0	5830_60_130601_1.JPG	

Weitere Angaben

Merkmal	Wert
Auswertung	
Gefährdung / Einflüsse	Intensive Pflege
Wertgesichtspunkte	Alter Halbstammbestand
Maßnahmen	Bestand durch Pflanzung ergänzen, extensiv pflegen, Strukturvielfalt v. a. am Graben erhöhen.
Schutzvorschlag	LSG - Landschaftsschutzgebiet

Erhebungsbogen

B

Projekt	Biotopkartierung Hamburg	Interne Nr.	13183
		DK5 DK5-GK	5830 5832
Handlungsbedarf	Nein	DK5 - Name	Finkenwerder-Ost
Bearbeitung	NET	Biotop-Nr. alt	60 72
Räumliche Abbildung	Fläche	Kartierung	13.06.2001
Anzahl Abschnitte	1	Fläche / Länge [m²/m]	10351,3233
		Breite (lineare Abb.) [m]	

Foto

Fotodatei 5830_60_130601_1.JPG

Bildbeschreibung
Aufnahmerichtung

Fotodatei

Bildbeschreibung
Aufnahmerichtung



Teilflächenbeschreibung

Teilflächentyp		Teilflächen-Nr.	1
Biotoptyp	Obstwiese (2000)	Biotoptyp	LOW
- Zusatz		- gesetzl. Grundl.	
FFH-LRT		FFH-LRT	
Beschreibung		Entw.potential LRT	
		Hauptfläche	Ja
		Flächenanteil	95 %
		FFH-Unters.Fläche	Nein
		Saatgutfläche	Nein

Erhebungsbogen

B

Projekt	Biotopkartierung Hamburg		Interne Nr.	13183
			DK5 DK5-GK	5830 5832
Handlungsbedarf	Nein		DK5 - Name	Finkenwerder-Ost
Bearbeitung	NET	Kopie	Biotop-Nr. alt	60 72
Räumliche Abbildung	Fläche	Nein	Kartierung	13.06.2001
Anzahl Abschnitte	1		Fläche / Länge [m²/m]	10351,3233
			Breite (lineare Abb.) [m]	

Weitere Angaben

Merkmal	Wert
Boden	
Feuchte	5 - frisch und mäßig frisch
Gewässer	
Böschungshöhe	1.00 m
Gewässertiefe	0.50 m
Breite	2.00 m
Wasserführung	g - gleichmäßige Wasserführung
Strömung	k - keine Strömung
Trübung	w - schwache Trübung
Färbung	grün
Standort, Relief	
Relief	eben mit einem Graben
Böschungsneigung	steil - 1:1 bis 1:2
Neigung - Gelände	NO - nicht geneigt (<2 %)
Ausrichtung	FL - flach, keine Exposition
Belichtung	6 - halbsonnig bis halbschattig
Luft	keine Besonderheiten
Veg. - Deckg./Ant.	
Gesamt	100 %
1. Baumschicht	60 %
1. Krautschicht	100 %
Veg. - Höhe	
Gesamt, durchschn.	3.00 m

Zeigerwerte der Pflanzenartenliste (Auswertung)

Standort	Belichtung	halbsonnig	7
Boden	Feuchte	mäßig feucht und wechselfeucht	5,6
	Stickstoff (N)	mäßig stickstoffarm bis stickstoffreich	6,3
Vegetation	Reaktion	neutral	6,5
	Mahdverträglichkeit	gut schnittverträglich	7,3
Zeigerwerte	Futterwert	gute Futterqualität	6,3
	Wechselfeuchteanzeiger		1
	Giftpflanzen		1
	Überschw.anzeiger		0

Pflanzenartenliste

Gruppe / Pflanzenart														Rote Liste			
	MS	M	W	Vs	St	PA	Ph	Sz	VS	V	G	cf	§	HH	ND	SH	D
Tracheobionta (Gefäßpflanzen)																	
Aegopodium podagraria (Giersch)	7	w		K1													
Alopecurus pratensis (Wiesen-Fuchsschwanz)	7	h		K1													
Arrhenatherum elatius (Glatthafer)	7	z		K1													
Dactylis glomerata (Wiesen-Knäuelgras)	7	h		K1													
Equisetum palustre (Sumpf-Schachtelhalm)	7	w		K1													
Holcus lanatus (Wolliges Honiggras)	7	h		K1													
Lolium perenne (Ausdauerndes Weidelgras)	7	h		K1													

Erhebungsbogen

B

Projekt	Biotopkartierung Hamburg	Interne Nr.	13183
		DK5 DK5-GK	5830 5832
Handlungsbedarf	Nein	DK5 - Name	Finkenwerder-Ost
Bearbeitung	NET	Biotop-Nr. alt	60 72
Räumliche Abbildung	Fläche	Kartierung	13.06.2001
Anzahl Abschnitte	1	Fläche / Länge [m²/m]	10351,3233
		Breite (lineare Abb.) [m]	

Pflanzenartenliste

Gruppe / Pflanzenart	MS	M	W	Vs	St	PA	Ph	Sz	VS	V	G	cf	§	Rote Liste				
														HH	ND	SH	D	
Malus domestica (Kultur-Apfel)	7	d		B1														
Plantago lanceolata (Spitz-Wegerich)	7	w		K1														
Poa pratensis (Wiesen-Rispengras)	7	z		K1														
Ranunculus repens (Kriechender Hahnenfuß)	7	z		K1														
Taraxacum sect. Ruderalia (Artengruppe Gemeiner Löwenzahn)	7	w		K1													D	
Trifolium repens (Weiß-Klee)	7	z		K1														
Anzahl Rote Liste Arten														1				
Anzahl Arten														13				

MS: Mengensystem; M: Mengenangabe, W: Bewertung der Art (FFH-Monitoring), Vs: Vegetationsschicht, St: Status, PA: Autor Phänologie; Ph: Phänologie, Sz: Soziabilität, VS: Vitalitätssystem; V: Vitalität, G: Geschlecht, cf: unsichere Bestimmung, §: Schutz nach BNatSchG, HH: Rote Liste Hamburg, ND: Rote Liste Niedersachsen, SH: Rote Liste Schleswig-Holstein, D: Rote Liste Deutschland

Teilflächenbeschreibung

Teilflächentyp		Teilflächen-Nr.	2
Biototyp	Nährstoffreicher Graben mit Stillgewässercharakter (2000)	Biototyp	FGR
- Zusatz		- gesetzl. Grundl.	
FFH-LRT		FFH-LRT	
Beschreibung		Entw.potential LRT	
Standort: Graben		Hauptfläche	
		Flächenanteil	5 %
		FFH-Unters.Fläche	Nein
		Saatgutfläche	Nein

Weitere Angaben

Merkmal	Wert
Boden	
Feuchte	11 - flaches Gewässer
Standort, Relief	
Neigung - Gelände	N0 - nicht geneigt (<2 %)
Ausrichtung	FL - flach, keine Exposition
Belichtung	5 - halbschattig
Luft	keine Besonderheiten
Veg. - Deckg./Ant.	
Gesamt	70 %
1. Krautschicht	70 %
Veg. - Höhe	
Gesamt, durchschn.	2.00 m

Erhebungsbogen

B

Projekt	Biotopkartierung Hamburg	Interne Nr.	13183
		DK5 DK5-GK	5830 5832
Handlungsbedarf	Nein	DK5 - Name	Finkenwerder-Ost
Bearbeitung	NET	Biotop-Nr. alt	60 72
Räumliche Abbildung	Fläche	Kartierung	13.06.2001
Anzahl Abschnitte	1	Fläche / Länge [m²/m]	10351,3233
		Breite (lineare Abb.) [m]	

Zeigerwerte der Pflanzenartenliste (Auswertung)

Standort	Belichtung	sonnig	7,9
Boden	Feuchte	zeitweise wasserüberstaut	9,9
	Stickstoff (N)	sehr stickstoffreich	7,6
	Reaktion	neutral	6,9
Vegetation	Mahdverträglichkeit	mäßig schnittverträglich (erster Schnitt nicht vor 1. Juli)	5
Zeigerwerte	Futterwert	fast wertloses Futter	1
	Wechselfeuchteanzeiger		0
	Giftpflanzen		0
	Überschw.anzeiger		1

Pflanzenartenliste

Gruppe / Pflanzenart	MS	M	W	Vs	St	PA	Ph	Sz	VS	V	G	cf	§	Rote Liste			
														HH	ND	SH	D
Tracheobionta (Gefäßpflanzen)																	
Carex acuta (Schlank-Segge)	7	z		K1											V		
Typha latifolia (Breitblättriger Rohrkolben)	7	d		K1													
Anzahl Rote Liste Arten														1			
Anzahl Arten														2			

MS: Mengensystem; M: Mengenangabe, W: Bewertung der Art (FFH-Monitoring), Vs: Vegetationsschicht, St: Status, PA: Autor Phänologie; Ph: Phänologie, Sz: Soziabilität, VS: Vitalitätssystem; V: Vitalität, G: Geschlecht, cf: unsichere Bestimmung, §: Schutz nach BNatSchG, HH: Rote Liste Hamburg, Nds: Rote Liste Niedersachsen, SH: Rote Liste Schleswig-Holstein, D: Rote Liste Deutschland