

# Erhebungsbogen

**B**

<b>Projekt</b>	Biotopkartierung Hamburg	<b>Interne Nr.</b>	13242
		<b>DK5   DK5-GK</b>	<b>5830</b> 5832
<b>Handlungsbedarf</b>	Nein	<b>DK5 - Name</b>	Finkenwerder-Ost
<b>Bearbeitung</b>	SCÖ	<b>Biotop-Nr.   alt</b>	<b>39</b> 51
<b>Räumliche Abbildung</b>	Fläche	<b>Kartierung</b>	20.09.2001
<b>Anzahl Abschnitte</b>	1	<b>Fläche / Länge [m<sup>2</sup>/m]</b>	5033,7662
		<b>Breite (lineare Abb.) [m]</b>	

**Gesetzlicher Schutz**  **kein gesetzl. Schutz**  **kein gesetzlich geschütztes Biotop**  **Schutz nur teilweise**  **Nein**

<b>Gesamtbewertung</b>	6	Wertvoll
– <b>Alter</b>	5	Biotop mittleren Alters, 20 bis 50 Jahre
– <b>Belastungsgrad</b>	6	Flächenhaft geringe oder örtlich stärkere oder Vorbelastung mit deutlichem Einfluß
– <b>Ökolog. Funktion</b>	6	Hohe Bedeutung in einem Biotopkomplex, für den lokalen Biotopverbund oder als Puffer
– <b>Seltenheit</b>	6	Seltener Biotoptyp, ohne seltene oder bedrohte Pflges., ungesättigtes Artenspektrum, reliktsche RL-Arten

## Bestandsbeschreibung

Ungenutzte Restfläche zwischen Straße/Parkplatz und Aue/Wettern. Keine natürlichen Bodenverhältnisse. Aufschüttungen aus unterschiedlichen Materialien. Die Vegetation ist eine dementsprechend heterogene z. T. nitrophytenreiche Ruderalflur. Neben Bereichen mittlerer Standortbedingugnen auch Bereiche mit nährstoffreicheren und feuchteren Bedingungen. In Abhängigkeit der Bodenverhältnisse werden Teilflächen von Quecke, anderen Gräsern und tlw. Brombeere geprägt oder von Brennnessel und Zaunwinde. Am Westrand, parallel zum Ufer einer breiten Wettern (s. Biotop 50) verläuft ein Weidensaum aus Bäumen und Sträuchern. Daneben gibt es auch innerhalb der Fläche einzelne Sträucher. Im Süden an der Aue wird das Gelände abschüssig.

## Vorkommen an Biotoptypen

1	TF	Typ	HF	F.Anteil
2	BTYP	Biotoptyp		- gesetzl. Grundl.
3	Zusatz	Zusatz zum Biotoptypen		
4	LRT	Lebensraumtyp		
1	1		Ja	60 %
2	AKF	Halbruderale Gras- und Staudenflur feuchter Standorte (2000)		
1	2			40 %
2	AKM	Halbruderale Gras- und Staudenflur mittlerer Standorte (2000)		
1	3			0 %
2	HUW	Weiden-Ufergehölzsaum (2000)		

## Räumliche Lage

<b>Lagebeschreibung</b>	Nördlich der Aue Parkplatz		
<b>Nachbarnutzung/en</b>	Straße Gewässer		
<b>Rechtswert (X)</b>	558654	<b>Hochwert (Y)</b>	5930436
<b>Bezirk</b>	Hamburg-Mitte	<b>Naturraum</b>	Finkenwerder, Altenwerder (673.00)
<b>Stadtteil (OT-Nr.)</b>	Finkenwerder (141)	<b>Gemarkung</b>	Finkenwerder Süd (107)
<b>Digitaler Grünplan</b>	<input type="checkbox"/> <b>Hafengesamtgebiet</b>	<input checked="" type="checkbox"/> <b>Ramsargebiet</b>	<input type="checkbox"/> <b>EG-Vogelschutzgeb.</b>
<b>Ausgleichsflächen</b>	<input checked="" type="checkbox"/> <b>Biosphärenreservat</b>	<input type="checkbox"/> <b>Nationalpark</b>	<input type="checkbox"/>
<b>NSG / ND / LSG</b>			
<b>FFH-GEBIET</b>			
<b>Wasserschutzgebiet</b>			

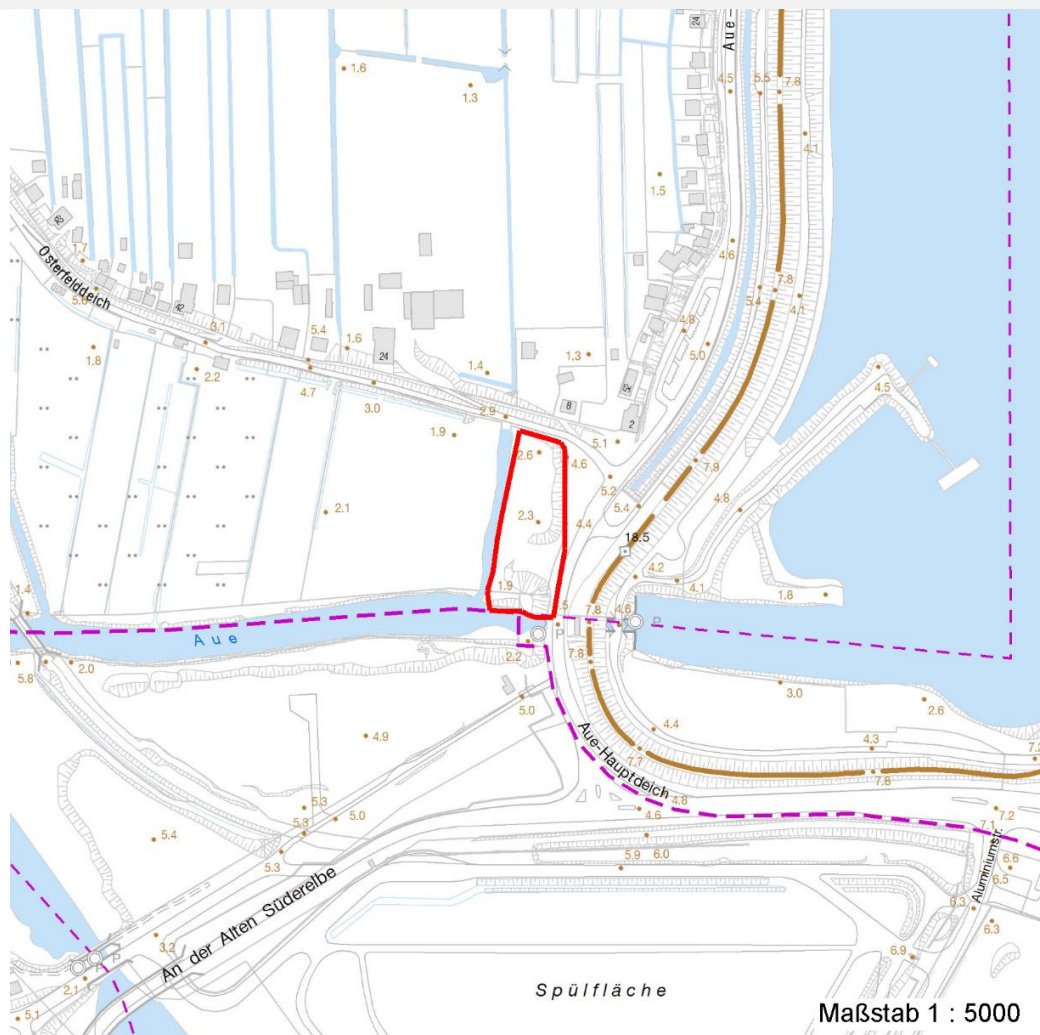
# Erhebungsbogen

**B**

<b>Projekt</b>	Biotopkartierung Hamburg	<b>Interne Nr.</b>	13242
		<b>DK5   DK5-GK</b>	<b>5830</b> 5832
		<b>DK5 - Name</b>	Finkenwerder-Ost
<b>Handlungsbedarf</b>	Nein	<b>Biotop-Nr.   alt</b>	<b>39</b> 51
<b>Bearbeitung</b>	SCÖ	<b>Kartierung</b>	20.09.2001
<b>Räumliche Abbildung</b>	Fläche	<b>Fläche / Länge [m<sup>2</sup>/m]</b>	5033,7662
<b>Anzahl Abschnitte</b>	1	<b>Breite (lineare Abb.) [m]</b>	

## Räumliche Lage

### Karte



## Weitere Erhebungsbögen

Interne Nr.	Interne Nr. Zuordnung	DK5	Biotop-Nr.	Kartierung	Zuordnung	DK5 (GK)	Biotop-Nr. (alt)
13242	13246	5830	39	15.09.1993	K	5832	51
13242	13243	5830	39	16.09.2009	K	5832	51
13242	72032	9999	1373	15.08.1984	=	5832	19

Zuordnung: N = nachfolgende Kartierung, K = weitere Kartierungen (zeitlich vorher oder nachher)

## Foto

Interne Nr.	Index	Dateiname	Aufnahmerichtung
9295	0	5830_39_200901_1.JPG	

## Weitere Angaben

Merkmal	Wert
---------	------

## Auswertung

05.04.2020

# Erhebungsbogen

**B**

<b>Projekt</b>	Biotopkartierung Hamburg	<b>Interne Nr.</b>	13242
		<b>DK5   DK5-GK</b>	<b>5830</b> 5832
<b>Handlungsbedarf</b>	Nein	<b>DK5 - Name</b>	Finkenwerder-Ost
<b>Bearbeitung</b>	SCÖ	<b>Biotop-Nr.   alt</b>	<b>39</b> 51
<b>Räumliche Abbildung</b>	Fläche	<b>Kartierung</b>	20.09.2001
<b>Anzahl Abschnitte</b>	1	<b>Fläche / Länge [m<sup>2</sup>/m]</b>	5033,7662
		<b>Breite (lineare Abb.) [m]</b>	

## Weitere Angaben

Merkmal	Wert
Gefährdung / Einflüsse	Trittbelastung Müllablagerungen
Wertgesichtspunkte	artenreich "ungestörte" Entwicklung
Ziele der Entwicklung	Sukzession / Erhaltung

## Foto

**Fotodatei** 5830\_39\_200901\_1.JPG

**Bildbeschreibung**  
**Aufnahmerichtung**



**Fotodatei**

**Bildbeschreibung**  
**Aufnahmerichtung**

## Teilflächenbeschreibung

<b>Teilflächentyp</b>		<b>Teilflächen-Nr.</b>	1
<b>Biotoptyp</b>	Halbruderale Gras- und Staudenflur feuchter Standorte (2000)	<b>Biotoptyp</b>	AKF
- <b>Zusatz</b>		- <b>gesetzl. Grundl.</b>	
<b>FFH-LRT</b>		<b>FFH-LRT</b>	
<b>Beschreibung</b>	Standort: Aufschüttung (Material unbekannt)	<b>Entw.potential LRT</b>	
		<b>Hauptfläche</b>	Ja
		<b>Flächenanteil</b>	60 %
		<b>FFH-Unters.Fläche</b>	Nein
		<b>Saatgutfläche</b>	Nein

# Erhebungsbogen

**B**

<b>Projekt</b>	Biotopkartierung Hamburg		<b>Interne Nr.</b>	13242
			<b>DK5   DK5-GK</b>	<b>5830</b> 5832
<b>Handlungsbedarf</b>	Nein		<b>DK5 - Name</b>	Finkenwerder-Ost
<b>Bearbeitung</b>	SCÖ	<b>Kopie</b>	Nein	<b>Biotop-Nr.   alt</b>
<b>Räumliche Abbildung</b>	Fläche			<b>39</b> 51
<b>Anzahl Abschnitte</b>	1			<b>Kartierung</b>
				20.09.2001
				<b>Fläche / Länge [m<sup>2</sup>/m]</b>
				5033,7662
				<b>Breite (lineare Abb.) [m]</b>

## Weitere Angaben

Merkmal	Wert
<b>Boden</b>	
Feuchte	6 - mäßig feucht und wechselfeucht
Stickstoffgehalt	7 - stickstoffreich
<b>Standort, Relief</b>	
Relief	bewegt, tlw. Südexponiert
Belichtung	5 - halbschattig
<b>Veg. - Deckg./Ant.</b>	
Gesamt	100 %
1. Baumschicht	20 %
2. Baumschicht	3 %
Strauchschicht	15 %
1. Krautschicht	90 %
<b>Veg. - Höhe</b>	
Gesamt, durchschn.	12.00 m

## Zeigerwerte der Pflanzenartenliste (Auswertung)

<b>Standort</b>	<b>Belichtung</b>	halbsonnig	6,7
<b>Boden</b>	<b>Feuchte</b>	mäßig feucht und wechselfeucht	6,4
	<b>Stickstoff (N)</b>	stickstoffreich	7
	<b>Reaktion</b>	neutral	7
<b>Vegetation</b>	<b>Mahdverträglichkeit</b>	mäßig bis gut schnittverträglich (erster Schnitt nicht vor Mitte Juni)	6
<b>Zeigerwerte</b>	<b>Futterwert</b>	mäßige Futterqualität	3,5
	<b>Wechselfeuchteanzeiger</b>		6
	<b>Giftpflanzen</b>		2
	<b>Überschw.anzeiger</b>		4

## Pflanzenartenliste

Gruppe / Pflanzenart	MS	M	W	Vs	St	PA	Ph	Sz	VS	V	G	cf	Rote Liste					
													§	HH	ND	SH	D	
<b>Tracheobionta (Gefäßpflanzen)</b>																		
Achillea millefolium agg. (Artengruppe Gewöhnliche Schafgarbe)	7	z		K1														
Aegopodium podagraria (Giersch)	7	h		K1														
Arrhenatherum elatius (Glatthafer)	7	z		K1														
Artemisia vulgaris (Gewöhnlicher Beifuß)	7	z		K1														
Carex hirta (Behaarte Segge)	7	w		K1														
Centaurea jacea (Wiesen-Flockenblume)	7	w		K1										3			V	
Cerastium holosteoides (Gewöhnliches Hornkraut)	7	w		K1														
Cirsium arvense (Acker-Kratzdistel)	7	z		K1														
Cirsium oleraceum (Kohl-Kratzdistel)	7	w		K1														
Crataegus monogyna monogyna (Eingrifflicher Weißdorn)	7	w		S														
Dactylis glomerata agg. (Artengruppe Wiesen-Knäuelgras)	7	z		K1														
Elymus repens (Gewöhnliche Quecke)	7	h		K1														
Epilobium hirsutum (Zottiges Weidenröschen)	7	w		K1														

# Erhebungsbogen

**B**

<b>Projekt</b>	Biotopkartierung Hamburg		<b>Interne Nr.</b>	13242
			<b>DK5   DK5-GK</b>	<b>5830</b> 5832
<b>Handlungsbedarf</b>	Nein		<b>DK5 - Name</b>	Finkenwerder-Ost
<b>Bearbeitung</b>	SCÖ	<b>Kopie</b>	<b>Biotop-Nr.   alt</b>	39 51
<b>Räumliche Abbildung</b>	Fläche	Nein	<b>Kartierung</b>	20.09.2001
<b>Anzahl Abschnitte</b>	1		<b>Fläche / Länge [m²/m]</b>	5033,7662
			<b>Breite (lineare Abb.) [m]</b>	

## Pflanzenartenliste

Gruppe / Pflanzenart	MS	M	W	Vs	St	PA	Ph	Sz	VS	V	G	cf	Rote Liste						
													§	HH	ND	SH	D		
Festuca rubra agg. (Artengruppe Rot-Schwingel)	7	z		K1															
Fraxinus excelsior (Gewöhnliche Esche)	7	w		B2															
Galeopsis tetrahit agg. (Artengruppe Gewöhnlicher Hohlzahn)	7	z		K1															
Galium aparine (Kletten-Labkraut)	7	z		K1															
Glechoma hederacea (Gundermann)	7	h		K1															
Heraclium sphondylium (Wiesen-Bärenklau)	7	z		K1															
Hypericum perforatum (Echtes Johanniskraut)	7	w		K1															
Lamium album (Weiße Taubnessel)	7	w		K1															
Linaria vulgaris (Gewöhnliches Leinkraut)	7	w		K1															
Lolium perenne (Ausdauerndes Weidelgras)	7	z		K1															
Lotus corniculatus corniculatus (Gewöhnlicher Hornklee)	7	w		K1														V	
Medicago lupulina (Hopfenklee)	7	w		K1															
Persicaria amphibia (Wasser-Knöterich)	7	w		K1															
Phalaris arundinacea (Rohr-Glanzgras)	7	z		K1															
Phragmites australis (Schilf)	7	z		K1															
Plantago lanceolata (Spitz-Wegerich)	7	z		K1															
Poa palustris (Sumpf-Rispengras)	7	w		K1															
Potentilla anserina (Gänse-Fingerkraut)	7	z		K1															
Ranunculus acris (Scharfer Hahnenfuß)	7	w		K1															
Ranunculus repens (Kriechender Hahnenfuß)	7	z		K1															
Rubus idaeus (Himbeere)	7	w		K1															
Rubus spec. (Brombeeren unbestimmt)	7	z		K1															
Rumex acetosa (Großer Sauerampfer)	7	w		K1															
Rumex crispus (Krauser Ampfer)	7	z		K1															
Salix alba alba (Silber-Weide)	7	h		B1															
Salix spec. (Weide)	7	z		B2															
Salix viminalis (Korb-Weide)	7	h		S															
Sambucus nigra (Schwarzer Holunder)	7	w		K1															
Scrophularia nodosa (Knotige Braunwurz)	7	w		K1															
Silene latifolia alba (Weiße Lichtnelke)	7	w		K1															
Tanacetum vulgare (Rainfarn)	7	w		K1															
Trifolium pratense (Rot-Klee)	7	z		K1															
Trifolium repens (Weiß-Klee)	7	w		K1															
Urtica dioica (Große Brennnessel)	7	h		K1															
Vicia sepium (Zaun-Wicke)	7	z		K1															
<b>Anzahl Rote Liste Arten</b>														<b>1</b>	<b>2</b>				
<b>Anzahl Arten</b>										<b>48</b>									

MS: Mengensystem; M: Mengenangabe, W: Bewertung der Art (FFH-Monitoring), Vs: Vegetationsschicht, St: Status, PA: Autor Phänologie; Ph: Phänologie, Sz: Soziabilität, VS: Vitalitätssystem; V: Vitalität, G: Geschlecht, cf: unsichere Bestimmung, §: Schutz nach BNatSchG, HH: Rote Liste Hamburg, Nds: Rote Liste Niedersachsen, SH: Rote Liste Schleswig-Holstein, D: Rote Liste Deutschland

# Erhebungsbogen

**B**

<b>Projekt</b>	Biotopkartierung Hamburg	<b>Interne Nr.</b>	13242
		<b>DK5   DK5-GK</b>	<b>5830</b> 5832
<b>Handlungsbedarf</b>	Nein	<b>DK5 - Name</b>	Finkenwerder-Ost
<b>Bearbeitung</b>	SCÖ	<b>Biotop-Nr.   alt</b>	<b>39</b> 51
<b>Räumliche Abbildung</b>	Fläche	<b>Kartierung</b>	20.09.2001
<b>Anzahl Abschnitte</b>	1	<b>Fläche / Länge [m<sup>2</sup>/m]</b>	5033,7662
		<b>Breite (lineare Abb.) [m]</b>	

## Teilflächenbeschreibung

<b>Teilflächentyp</b>		<b>Teilflächen-Nr.</b>	2
<b>Biotoptyp</b>	Halbruderale Gras- und Staudenflur mittlerer Standorte (2000)	<b>Biotoptyp</b>	AKM
- Zusatz		- gesetzl. Grundl.	
<b>FFH-LRT</b>		<b>FFH-LRT</b>	
<b>Beschreibung</b>		<b>Entw.potential LRT</b>	
		<b>Hauptfläche</b>	
		<b>Flächenanteil</b>	40 %
		<b>FFH-Unters.Fläche</b>	Nein
		<b>Saatgutfläche</b>	Nein

## Teilflächenbeschreibung

<b>Teilflächentyp</b>		<b>Teilflächen-Nr.</b>	3
<b>Biotoptyp</b>	Weiden-Ufergehölzsaum (2000)	<b>Biotoptyp</b>	HUW
- Zusatz		- gesetzl. Grundl.	
<b>FFH-LRT</b>		<b>FFH-LRT</b>	
<b>Beschreibung</b>		<b>Entw.potential LRT</b>	
		<b>Hauptfläche</b>	
		<b>Flächenanteil</b>	0 %
		<b>FFH-Unters.Fläche</b>	Nein
		<b>Saatgutfläche</b>	Nein