

Erhebungsbogen

B

Projekt	Biotopkartierung Hamburg	Interne Nr.	13309
		DK5 DK5-GK	5830 5832
Handlungsbedarf	Nein	DK5 - Name	Finkenwerder-Ost
Bearbeitung	SCÖ	Biotop-Nr. alt	38 50
Räumliche Abbildung	Fläche	Kartierung	21.09.2001
Anzahl Abschnitte	1	Fläche / Länge [m²/m]	1712,4181
		Breite (lineare Abb.) [m]	

Gesetzlicher Schutz **_ kein gesetzl. Schutz kein gesetzlich geschütztes Biotop** **Schutz nur teilweise** **Nein**

Gesamtbewertung	5	Noch wertvoll, gut entwicklungsfähig
– Alter	4	Biotop mittleren Alters, 10 bis 20 Jahre
– Belastungsgrad	4	Flächenhaft deutliche Belastung ohne nachh. Schäden
– Ökolog. Funktion	6	Hohe Bedeutung in einem Biotopkomplex, für den lokalen Biotopverbund oder als Puffer
– Seltenheit	5	Seltener Biotoptyp, floristisch stark verarmt, ohne seltener Pflges. od. verbr. artenreicher Biotoptyp

Bestandsbeschreibung

6-8 m breiter Sielgraben, dessen Ufervegetation nur wenige gewässertypische Arten aufweist. Dominierende Art ist Wasser-Schwaden, der im Westen einen zum Teil breiten Röhrichtsaum bildet. Weitere Uferarten wie Wasserstern, Schwertlilie, Flatterbinse und Schlank-Segge treten nur vereinzelt auf. Die Uferränder sind steil und vor allem mit Brennessel bewachsen. Im Westen ist das Ufer mit alten Weiden bestanden.

Vorkommen an Biotoptypen

1	TF	Typ	HF	F.Anteil
2	BTYP	Biotoptyp		- gesetzl. Grundl.
3	Zusatz	Zusatz zum Biotoptypen		
4	LRT	Lebensraumtyp		
1	1		Ja	100 %
2	FLH	Wettern, Hauptgraben (2000)		
1	2			0 %
2	HGF	Naturnahes Gehölz feuchter bis nasser Standorte (2000)		

Räumliche Lage

Lagebeschreibung	Nördlich der Aue		
Nachbarnutzung/en	Obstbaumplantage		
	Gehölz/Brache		
Rechtswert (X)	558628	Hochwert (Y)	5930449
Bezirk	Hamburg-Mitte	Naturraum	Finkenwerder, Altenwerder (673.00)
Stadtteil (OT-Nr.)	Finkenwerder (141)	Gemarkung	Finkenwerder Süd (107)
Digitaler Grünplan	<input type="checkbox"/> Hafengesamtgebiet	<input type="checkbox"/> Ramsargebiet	<input type="checkbox"/> EG-Vogelschutzgeb.
Ausgleichsflächen	<input checked="" type="checkbox"/> Biosphärenreservat	<input type="checkbox"/> Nationalpark	<input type="checkbox"/>
NSG / ND / LSG			
FFH-GEBIET			
Wasserschutzgebiet			

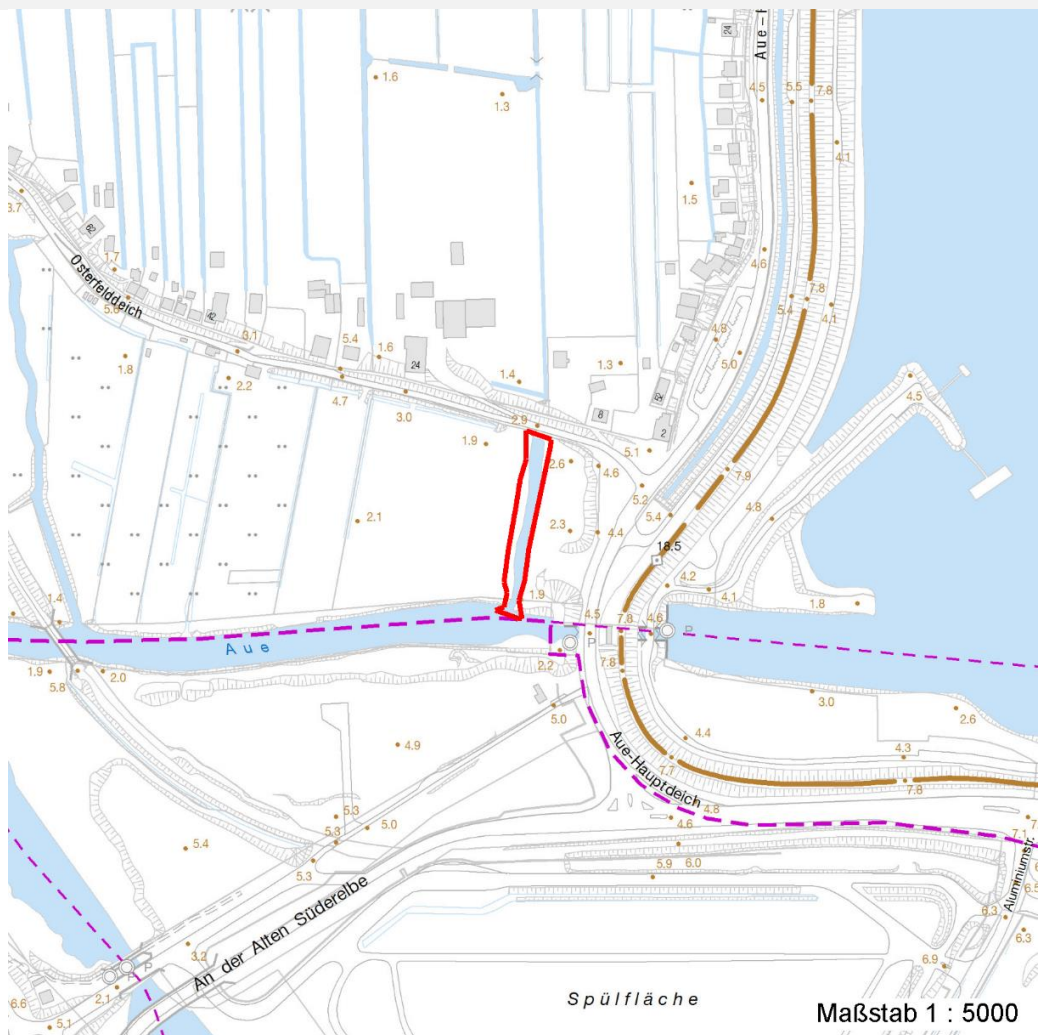
Erhebungsbogen

B

Projekt	Biotopkartierung Hamburg	Interne Nr.	13309
		DK5 DK5-GK	5830 5832
		DK5 - Name	Finkenwerder-Ost
Handlungsbedarf	Nein	Biotop-Nr. alt	38 50
Bearbeitung	SCÖ	Kartierung	21.09.2001
Räumliche Abbildung	Fläche	Fläche / Länge [m²/m]	1712,4181
Anzahl Abschnitte	1	Breite (lineare Abb.) [m]	

Räumliche Lage

Karte



Weitere Erhebungsbögen

Interne Nr.	Interne Nr. Zuordnung	DK5	Biotop-Nr.	Kartierung	Zuordnung	DK5 (GK)	Biotop-Nr. (alt)
13309	13302	5830	38	15.09.1993	K	5832	50
13309	13310	5830	38	16.09.2009	K	5832	50

Zuordnung: N = nachfolgende Kartierung, K = weitere Kartierungen (zeitlich vorher oder nachher)

Foto

Interne Nr.	Index	Dateiname	Aufnahmerichtung
9253	0	5830_38_210901_1.JPG	

Weitere Angaben

Merkmal	Wert
Auswertung Gefährdung / Einflüsse	Dräneinläufe

Erhebungsbogen

B

Projekt	Biotopkartierung Hamburg	Interne Nr.	13309
		DK5 DK5-GK	5830 5832
Handlungsbedarf	Nein	DK5 - Name	Finkenwerder-Ost
Bearbeitung	SCÖ	Biotop-Nr. alt	38 50
Räumliche Abbildung	Fläche	Kartierung	21.09.2001
Anzahl Abschnitte	1	Fläche / Länge [m²/m]	1712,4181
		Breite (lineare Abb.) [m]	

Weitere Angaben

Merkmal	Wert
Wertgesichtspunkte	Angelgewässer naturnahe Uferausbildung im Westen tlw. Ungestört
Ziele der Entwicklung	Erhaltung / Sukzession am Ufer
Größe	
Breite	6.00 m

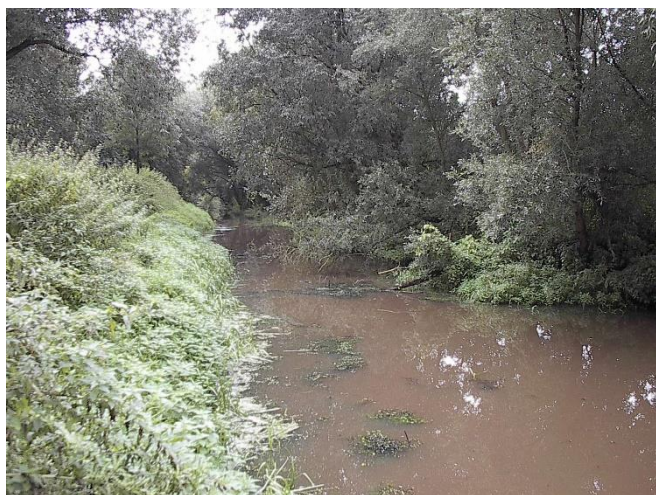
Foto

Fotodatei 5830_38_210901_1.JPG

Bildbeschreibung
Aufnahmerichtung

Fotodatei

Bildbeschreibung
Aufnahmerichtung



Teilflächenbeschreibung

Teilflächentyp		Teilflächen-Nr.	1
Biotoptyp	Wettern, Hauptgraben (2000)	Biotoptyp	FLH
- Zusatz		- gesetzl. Grundl.	
FFH-LRT		FFH-LRT	
Beschreibung		Entw.potential LRT	
		Hauptfläche	Ja
		Flächenanteil	100 %
		FFH-Unters.Fläche	Nein
		Saatgutfläche	Nein

Erhebungsbogen

B

Projekt	Biotopkartierung Hamburg		Interne Nr.	13309	
			DK5 DK5-GK	5830	5832
Handlungsbedarf	Nein		DK5 - Name	Finkenwerder-Ost	
Bearbeitung	SCÖ	Kopie	Biotop-Nr. alt	38	50
Räumliche Abbildung	Fläche	Nein	Kartierung	21.09.2001	
Anzahl Abschnitte	1		Fläche / Länge [m²/m]	1712,4181	
			Breite (lineare Abb.) [m]		

Weitere Angaben

Merkmal	Wert
Boden	
Feuchte	7 - feucht
Stickstoffgehalt	7 - stickstoffreich
Gewässer	
Böschungshöhe	2.00 m
Gewässertiefe	1.50 m
Breite	8.00 m
Wasserführung	w - wechselnde Wasserstände
Strömung	r - ruhig fließend
Trübung	m - mittlere Trübung
Färbung	bräunlich/grau
Standort, Relief	
Böschungsneigung	steil - 1:1 bis 1:2
Belichtung	5 - halbschattig
Luft	windberuhigt
Veg. - Deckg./Ant.	
Gesamt	25 %
1. Baumschicht	15 %
Strauchschicht	5 %
1. Krautschicht	20 %
Veg. - Höhe	
Gesamt, durchschn.	1.30 m

Zeigerwerte der Pflanzenartenliste (Auswertung)

Standort	Belichtung	halbsonnig	6,7
Boden	Feuchte	naß	7,8
	Stickstoff (N)	sehr stickstoffreich	7,6
	Reaktion	neutral	7,3
Vegetation	Mahdverträglichkeit	mäßig schnittverträglich (erster Schnitt nicht vor 1. Juli)	5,1
Zeigerwerte	Futterwert	geringwertiges Futter	2,8
	Wechselfeuchteanzeiger		4
	Giftpflanzen		2
	Überschw.anzeiger		6

Pflanzenartenliste

Gruppe / Pflanzenart	MS	M	W	Vs	St	PA	Ph	Sz	VS	V	G	cf	Rote Liste					
													§	HH	ND	SH	D	
Tracheobionta (Gefäßpflanzen)																		
Aegopodium podagraria (Giersch)	7	h		K1														
Arrhenatherum elatius (Glatthafer)	7	w		K1														
Bidens frondosa (Schwarzfrüchtiger Zweizahn)	7	w		K1														
Callitriche spec. (Wasserstern)	7	z		-														
Calystegia sepium (Zaun-Winde)	7	z		K1														
Carex acuta (Schlank-Segge)	7	w		K1														V
Dactylis glomerata (Wiesen-Knäuelgras)	7	z		K1														
Eloдея canadensis (Kanadische Wasserpest)	7	z		-														

Erhebungsbogen

B

Projekt	Biotopkartierung Hamburg		Interne Nr.	13309	
			DK5 DK5-GK	5830	5832
Handlungsbedarf	Nein		DK5 - Name	Finkenwerder-Ost	
Bearbeitung	SCÖ	Kopie	Biotop-Nr. alt	38	50
Räumliche Abbildung	Fläche		Kartierung	21.09.2001	
Anzahl Abschnitte	1		Fläche / Länge [m²/m]	1712,4181	
			Breite (lineare Abb.) [m]		

Pflanzenartenliste

Gruppe / Pflanzenart	MS	M	W	Vs	St	PA	Ph	Sz	VS	V	G	cf	Rote Liste						
													§	HH	ND	SH	D		
Galeopsis tetrahit agg. (Artengruppe Gewöhnlicher Hohlzahn)	7	w		K1															
Glechoma hederacea (Gundermann)	7	z		K1															
Glyceria maxima (Wasser-Schwaden)	7	h		K1															
Iris pseudacorus (Gelbe Schwertlilie)	7	w		K1									b						
Juncus effusus (Flutter-Binse)	7	w		K1															
Lemna minor (Kleine Wasserlinse)	7	z		-															
Lycopus europaeus (Gewöhnlicher Wolfstrapp)	7	w		K1															
Phalaris arundinacea (Rohr-Glanzgras)	7	z		K1															
Ranunculus repens (Kriechender Hahnenfuß)	7	z		K1															
Rorippa amphibia (Wasser-Sumpfkresse)	7	w		K1															
Rumex hydrolapathum (Fluss-Ampfer)	7	w		K1															
Salix alba (Silber-Weide)	7	h		B1															
Salix viminalis (Korb-Weide)	7	z		S															
Sambucus nigra (Schwarzer Holunder)	7	w		K1															
Solanum dulcamara (Bittersüßer Nachtschatten)	7	w		K1															
Spirodela polyrhiza (Vielwurzlige Teichlinse)	7	w		-															
Stachys palustris (Sumpf-Ziest)	7	w		K1															
Urtica dioica (Große Brennessel)	7	h		K1															
Anzahl Rote Liste Arten													1						
Anzahl Arten													26						

MS: Mengensystem; M: Mengenangabe, W: Bewertung der Art (FFH-Monitoring), Vs: Vegetationsschicht, St: Status, PA: Autor Phänologie; Ph: Phänologie, Sz: Soziabilität, VS: Vitalitätssystem; V: Vitalität, G: Geschlecht, cf: unsichere Bestimmung, §: Schutz nach BNatSchG, HH: Rote Liste Hamburg, Nds: Rote Liste Niedersachsen, SH: Rote Liste Schleswig-Holstein, D: Rote Liste Deutschland

Teilflächenbeschreibung

Teilflächentyp		Teilflächen-Nr.	2
Biotoptyp	Naturnahes Gehölz feuchter bis nasser Standorte (2000)	Biotoptyp	HGF
- Zusatz		- gesetzl. Grundl.	
FFH-LRT		FFH-LRT	
Beschreibung		Entw.potential LRT	
		Hauptfläche	
		Flächenanteil	0 %
		FFH-Unters.Fläche	Nein
		Saatgutfläche	Nein