

Erhebungsbogen

B

Projekt	Biotopkartierung Hamburg		Interne Nr.	13142
			DK5 DK5-GK	5830 5832
Handlungsbedarf	Nein		DK5 - Name	Finkenwerder-Ost
Bearbeitung	SCÖ	Kopie Nein	Biotop-Nr. alt	37 49
Räumliche Abbildung	Fläche		Kartierung	21.09.2001
Anzahl Abschnitte	1		Fläche / Länge [m²/m]	21103,1949
			Breite (lineare Abb.) [m]	

Gesetzlicher Schutz **kein gesetzl. Schutz** **kein gesetzlich geschütztes Biotop** **Schutz nur teilweise** **Nein**

Gesamtbewertung	3	Stark verarmt, eingeschränkt entwicklungsfähig
– Alter	4	Biotop mittleren Alters, 10 bis 20 Jahre
– Belastungsgrad	3	Flächenhafte starke Belastung
– Ökolog. Funktion	3	Störender, behindernder oder beeinträchtigender Lebensraum
– Seltenheit	2	Allg. verbreiteter Biotoptyp, artenarm Dominanzbestände

Bestandsbeschreibung

Überwiegend junge Apfelkultur mit 2-4 m hohen Bäumen. Unter den Bäumen hat sich ein Weidelgras-dominiertes Grünland mit Mäh- und Tritzeigern entwickelt. Unter den Bäumen treten verstärkt Therophyten, vor allem Wiesen-Löwenzahn, auf, da hier gepulvert bzw. gehackt wurde. Entlang des Grabens im Osten sowie parallel zur Aue hin sind ältere Baumreihen (meist Birnen) vorhanden. Die Grasflächen werden regelmäßig gemäht. Entlang des Ufers zur Aue ist ein schmaler Saum aus Rohr-Glanzgras und Brennnesseln entwickelt, auf dem Weiden und Quitten stehen. Im Westen verläuft ein Graben in der Fläche, der mit Wasser-Schwaden bewachsen ist und an dessen Böschung Baldrian und Mädesüß wachsen (s. Biotop 81.25).

Vorkommen an Biotoptypen

1	TF	Typ	HF	F.Anteil
2	BTYP	Biotoptyp		- gesetzl. Grundl.
3	Zusatz	Zusatz zum Biotoptypen		
4	LRT	Lebensraumtyp		
1	1		Ja	100 %
2	LOA	Obstbaumplantage (2000)		
1	2			0 %
2	FGV	Stark verlandeter, austrocknender Graben (2000)		
3	gr	Röhricht-Typ (gr)		

Räumliche Lage

Lagebeschreibung	Nördlich der Aue			
Nachbarnutzung/en	Gewässer Grünland			
Rechtswert (X)	558541	Hochwert (Y)	5930452	
Bezirk	Hamburg-Mitte	Naturraum	Finkenwerder, Altenwerder (673.00)	
Stadtteil (OT-Nr.)	Finkenwerder (141)	Gemarkung	Finkenwerder Süd (107)	
Digitaler Grünplan	<input type="checkbox"/> Hafengesamtgebiet	<input checked="" type="checkbox"/>	Ramsargebiet	<input type="checkbox"/> EG-Vogelschutzgeb.
Ausgleichsflächen	<input checked="" type="checkbox"/> Biosphärenreservat	<input type="checkbox"/>	Nationalpark	<input type="checkbox"/>
NSG / ND / LSG				
FFH-GEBIET				
Wasserschutzgebiet				

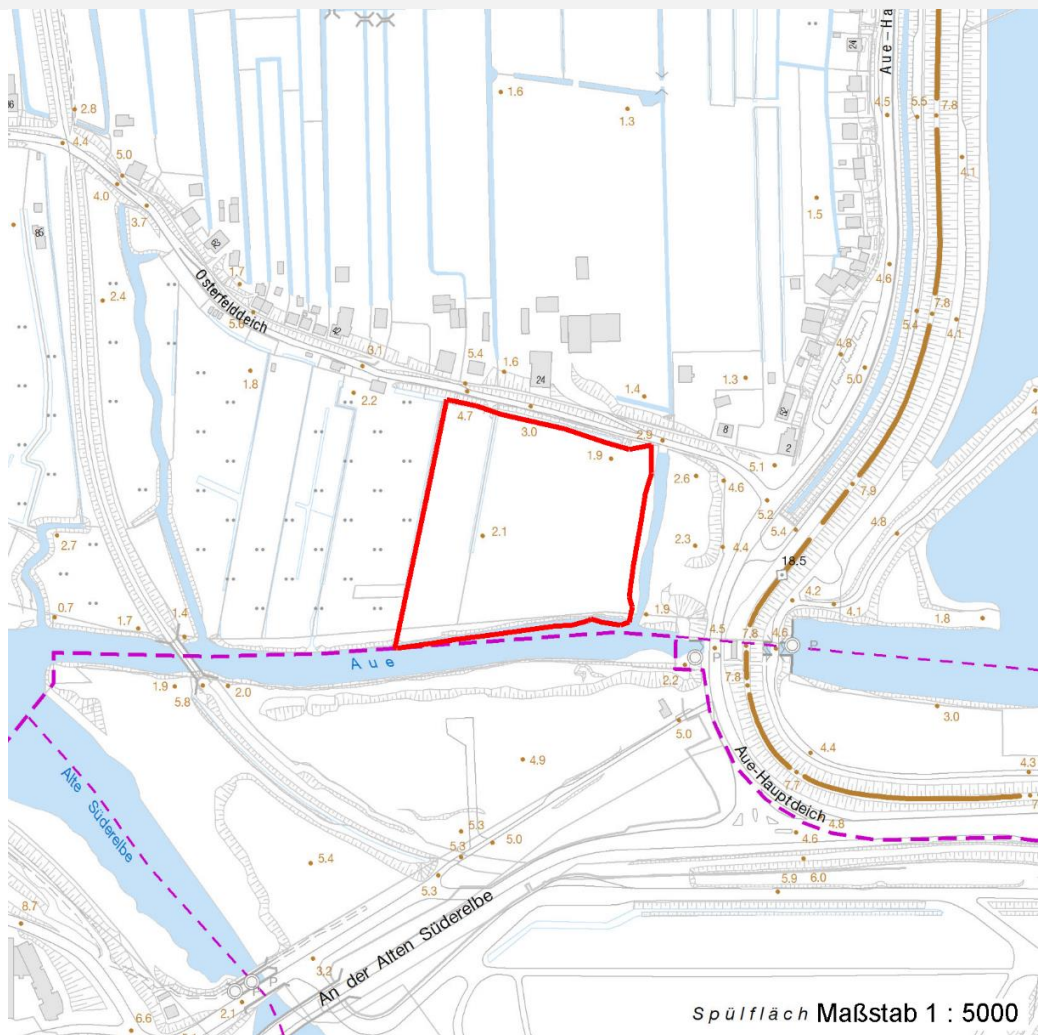
Erhebungsbogen

B

Projekt	Biotopkartierung Hamburg	Interne Nr.	13142
		DK5 DK5-GK	5830 5832
		DK5 - Name	Finkenwerder-Ost
Handlungsbedarf	Nein	Biotop-Nr. alt	37 49
Bearbeitung	SCÖ	Kartierung	21.09.2001
Räumliche Abbildung	Fläche	Fläche / Länge [m²/m]	21103,1949
Anzahl Abschnitte	1	Breite (lineare Abb.) [m]	

Räumliche Lage

Karte



Weitere Erhebungsbögen

Interne Nr.	Interne Nr. Zuordnung	DK5	Biotop-Nr.	Kartierung	Zuordnung	DK5 (GK)	Biotop-Nr. (alt)
13142	13141	5830	37	15.09.1993	K	5832	49

Zuordnung: N = nachfolgende Kartierung, K = weitere Kartierungen (zeitlich vorher oder nachher)

Foto

Interne Nr.	Index	Dateiname	Aufnahmerichtung
9212	0	5830_37_210901_1.JPG	

Weitere Angaben

Merkmal	Wert
Auswertung Gefährdung / Einflüsse	häufiges Mähen Totspitzen der Krautschicht unter den Obstbäumen

Erhebungsbogen

B

Projekt	Biotopkartierung Hamburg	Interne Nr.	13142
		DK5 DK5-GK	5830 5832
Handlungsbedarf	Nein	DK5 - Name	Finkenwerder-Ost
Bearbeitung	SCÖ	Biotop-Nr. alt	37 49
Räumliche Abbildung	Fläche	Kartierung	21.09.2001
Anzahl Abschnitte	1	Fläche / Länge [m²/m]	21103,1949
		Breite (lineare Abb.) [m]	

Weitere Angaben

Merkmal	Wert
Wertgesichtspunkte	Biotopkomplex aus Obst z.T. hochstämmig und Gewässer
Ziele der Entwicklung	Extensivierung
Maßnahmen	Kein Totspritzen der Krautschicht

Foto

Fotodatei	5830_37_210901_1.JPG	Fotodatei
Bildbeschreibung		Bildbeschreibung
Aufnahmerichtung		Aufnahmerichtung



Teilflächenbeschreibung

Teilflächentyp		Teilflächen-Nr.	1
Biotoptyp	Obstbaumplantage (2000)	Biotoptyp	LOA
- Zusatz		- gesetzl. Grundl.	
FFH-LRT		FFH-LRT	
Beschreibung		Entw.potential LRT	
		Hauptfläche	Ja
		Flächenanteil	100 %
		FFH-Unters.Fläche	Nein
		Saatgutfläche	Nein

Erhebungsbogen

B

Projekt	Biotopkartierung Hamburg		Interne Nr.	13142	
			DK5 DK5-GK	5830	5832
Handlungsbedarf	Nein		DK5 - Name	Finkenwerder-Ost	
Bearbeitung	SCÖ	Kopie	Nein	Biotop-Nr. alt	37 49
Räumliche Abbildung	Fläche			Kartierung	21.09.2001
Anzahl Abschnitte	1			Fläche / Länge [m²/m]	21103,1949
				Breite (lineare Abb.) [m]	

Weitere Angaben

Merkmal	Wert
Boden	
Feuchte	6 - mäßig feucht und wechselfeucht
Stickstoffgehalt	7 - stickstoffreich
Standort, Relief	
Relief	leicht zur Aue hin abfallend
Neigung - Gelände	N1 - sehr schwach geneigt (2-3,5 %)
Ausrichtung	S - Süd
Belichtung	5 - halbschattig
Veg. - Deckg./Ant.	
Gesamt	100 %
1. Baumschicht	10 %
2. Baumschicht	60 %
Strauchschicht	2 %
1. Krautschicht	90 %
Veg. - Höhe	
Gesamt, durchschn.	0.05 m

Zeigerwerte der Pflanzenartenliste (Auswertung)

Standort	Belichtung	halbsonnig	7
Boden	Feuchte	frisch und mäßig frisch	5,4
	Stickstoff (N)	sehr stickstoffreich	7,7
	Reaktion	neutral	7,1
Vegetation	Mahdverträglichkeit	gut schnittverträglich	6,9
Zeigerwerte	Futterwert	geringwertiges Futter	3,3
	Wechselfeuchteanzeiger		1
	Giftpflanzen		1
	Überschw.anzeiger		2

Pflanzenartenliste

Gruppe / Pflanzenart	MS	M	W	Vs	St	PA	Ph	Sz	VS	V	G	cf	Rote Liste				
													§	HH	ND	SH	D
Tracheobionta (Gefäßpflanzen)																	
Calystegia sepium agg. (Artengruppe Zaun-Winde)	7	w		K1													
Capsella bursa-pastoris (Gewöhnliches Hirtentäschel)	7	w		K1													
Cydonia oblonga (Echte Quitte)	7	w		B2													
Lolium perenne (Ausdauerndes Weidelgras)	7	h		K1													
Malus domestica (Kultur-Apfel)	7	h		B2													
Plantago major (Breit-Wegerich)	7	z		K1													
Poa annua (Einjähriges Rispengras)	7	h		K1													
Pyrus communis (Kultur-Birne)	7	z		B1													
Ranunculus repens (Kriechender Hahnenfuß)	7	w		K1													
Rumex obtusifolius (Stumpfbblätteriger Ampfer)	7	z		K1													
Salix triandra triandra (Mandel-Weide)	7	w		S													
Salix viminalis (Korb-Weide)	7	w		S													

Erhebungsbogen

B

Projekt	Biotopkartierung Hamburg	Interne Nr.	13142
		DK5 DK5-GK	5830 5832
Handlungsbedarf	Nein	DK5 - Name	Finkenwerder-Ost
Bearbeitung	SCÖ	Biotop-Nr. alt	37 49
Räumliche Abbildung	Fläche	Kartierung	21.09.2001
Anzahl Abschnitte	1	Fläche / Länge [m²/m]	21103,1949
		Breite (lineare Abb.) [m]	

Pflanzenartenliste

Gruppe / Pflanzenart	MS	M	W	Vs	St	PA	Ph	Sz	VS	V	G	cf	§	Rote Liste				
														HH	ND	SH	D	
Senecio vulgaris (Gewöhnliches Greiskraut)	7	h		K1														
Sonchus asper (Rauhe Gänsedistel)	7	z		K1														
Stellaria media agg. (Artengruppe Vogelmiere)	7	h		K1														
Taraxacum sect. Ruderalia (Artengruppe Gemeiner Löwenzahn)	7	h		K1													D	
Trifolium repens (Weiß-Klee)	7	w		K1														
Anzahl Rote Liste Arten													1					
Anzahl Arten													17					

MS: Mengensystem; M: Mengenangabe, W: Bewertung der Art (FFH-Monitoring), Vs: Vegetationsschicht, St: Status, PA: Autor Phänologie; Ph: Phänologie, Sz: Soziabilität, VS: Vitalitätssystem; V: Vitalität, G: Geschlecht, cf: unsichere Bestimmung, §: Schutz nach BNatSchG, HH: Rote Liste Hamburg, Nds: Rote Liste Niedersachsen, SH: Rote Liste Schleswig-Holstein, D: Rote Liste Deutschland

Teilflächenbeschreibung

Teilflächentyp		Teilflächen-Nr.	2
Biotoptyp	Stark verlandeter, austrocknender Graben (2000)	Biotoptyp	FGV
- Zusatz	Röhricht-Typ (gr)	- gesetzl. Grundl.	
FFH-LRT		FFH-LRT	
Beschreibung		Entw.potential LRT	
		Hauptfläche	
		Flächenanteil	0 %
		FFH-Unters.Fläche	Nein
		Saatgutfläche	Nein