

# Erhebungsbogen

**B**

<b>Projekt</b>	Biotopkartierung Hamburg	<b>Interne Nr.</b>	123578
<b>Handlungsbedarf</b>	Nein	<b>DK5   DK5-GK</b>	<b>5830</b> 5832
<b>Bearbeitung</b>	ROG	<b>DK5 - Name</b>	Finkenwerder-Ost
<b>Räumliche Abbildung</b>	Fläche	<b>Biotop-Nr.   alt</b>	<b>366</b> 87
<b>Anzahl Abschnitte</b>	1	<b>Kartierung</b>	13.07.2018
		<b>Fläche / Länge [m<sup>2</sup>/m]</b>	11569,2738
		<b>Breite (lineare Abb.) [m]</b>	

**Gesetzlicher Schutz** § 30 (2) 1.2 Natürliche oder naturnahe stehende Gewässer **Schutz nur teilweise** **Nein**

<b>Gesamtbewertung</b>	7	Besonders wertvoll
– <b>Alter</b>	7	Biotop hohen Alters, 100 bis 200 Jahre
– <b>Belastungsgrad</b>	7	Flächenhaft geringe oder Vorbelastung mit schwachem Einfluß
– <b>Ökolog. Funktion</b>	7	Sehr hohe Bedeutung in einem Biotopkomplex, für den lokalen Biotopverbund oder als Puffer
– <b>Seltenheit</b>	7	Seltener Biotoptyp, mit seltenen oder bedrohten Pflges., gesättigtes Artenspektrum, einige RL-Arten

## Bestandsbeschreibung

Teil der Alten Süderelbe zwischen Aue und Metha-Brücke mit deutlich eingetrübtem Wasser. Es handelt sich um einen breiten Fluss-Altarm mit dichtem Gürtel aus überwiegend strauchförmigen Weiden an beiden Ufern. Abschnittsweise ist dem Weidengebüsch ein schmaler Saum aus krautigen Sumpfpflanzen vorgelagert. Limnische Vegetation fehlt weitgehend, zwischen den Weiden findet sich stellenweise eine Decke aus Wasserlinsen (Lemna minor). Tauchblattpflanzen oder Schwimmblattpflanzen konnten nicht festgestellt werden.

## Vorkommen an Biototypen

1	TF	Typ	HF	F.Anteil
2	BTYP	Biototyp		- gesetzl. Grundl.
3	Zusatz	Zusatz zum Biototypen		
4	LRT	Lebensraumtyp		
1	1		Ja	100 %
2	FFT	Fluss-Altarm (2018)		(§ 30 (2) 1.1)
4	kein LRT	kein Lebensraumtyp nach FFH-Richtlinie		

## Räumliche Lage

<b>Lagebeschreibung</b>	Alte Süderelbe südlich der Aue		
<b>Nachbarnutzung/en</b>	Weidengehölz, Schlicktrennungsanlage		
<b>Rechtswert (X)</b>	558269	<b>Hochwert (Y)</b>	5930245
<b>Bezirk</b>	Harburg	<b>Naturraum</b>	Finkenwerder, Altenwerder (673.00)
<b>Stadtteil (OT-Nr.)</b>	Francop (716)	<b>Gemarkung</b>	Altenwerder (701)
<b>Digitaler Grünplan</b>	<input type="checkbox"/> <b>Hafengesamtgebiet</b>	<input checked="" type="checkbox"/> <b>Ramsargebiet</b>	<input type="checkbox"/> <b>EG-Vogelschutzgeb.</b>
<b>Ausgleichsflächen</b>	<input type="checkbox"/> <b>Biosphärenreservat</b>	<input type="checkbox"/> <b>Nationalpark</b>	<input type="checkbox"/>
<b>NSG / ND / LSG</b>			
<b>FFH-GEBIET</b>			
<b>Wasserschutzgebiet</b>			

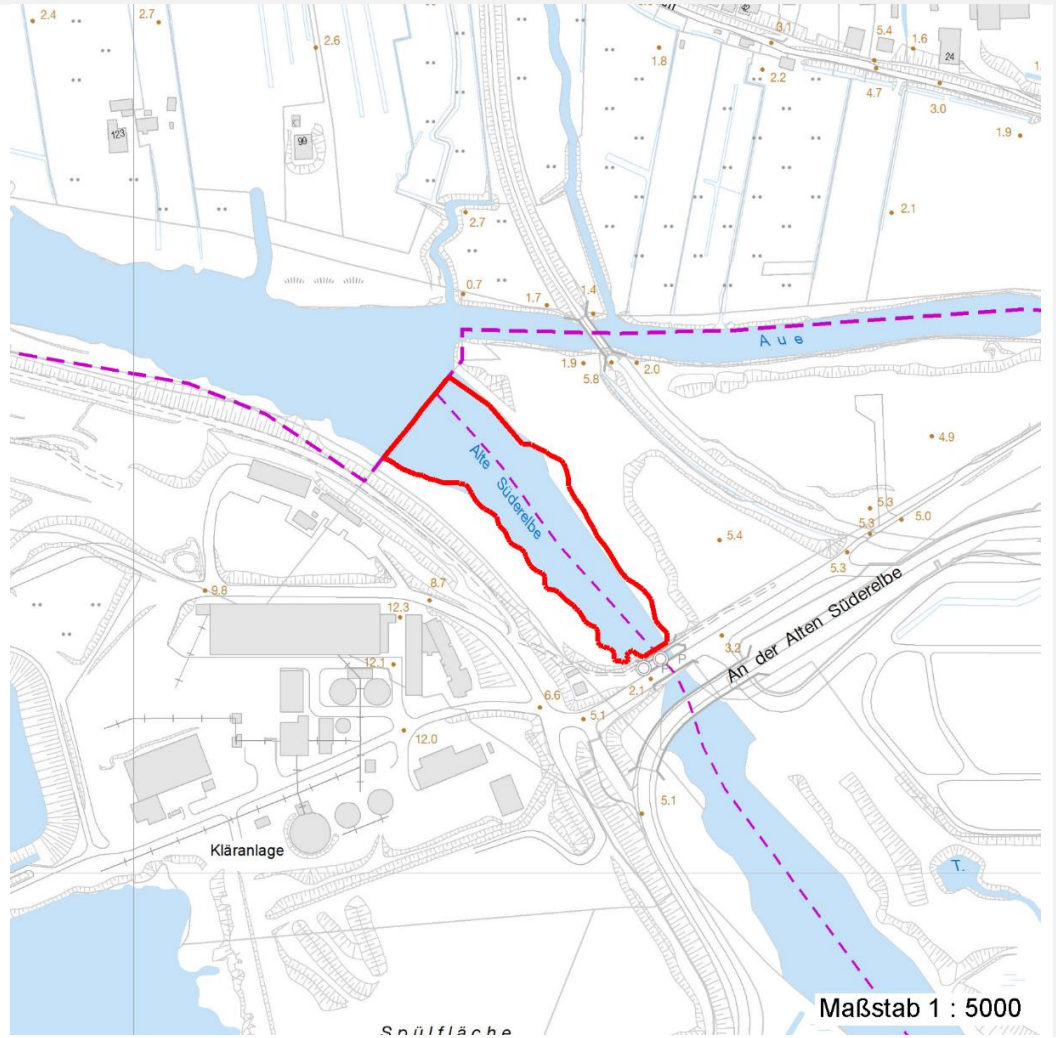
# Erhebungsbogen

**B**

<b>Projekt</b>	Biotopkartierung Hamburg		<b>Interne Nr.</b>	123578	
			<b>DK5   DK5-GK</b>	<b>5830</b>	5832
			<b>DK5 - Name</b>	Finkenwerder-Ost	
<b>Handlungsbedarf</b>	Nein		<b>Biotop-Nr.   alt</b>	<b>366</b>	87
<b>Bearbeitung</b>	ROG	<b>Kopie</b>	Nein	<b>Kartierung</b>	13.07.2018
<b>Räumliche Abbildung</b>	Fläche			<b>Fläche / Länge [m<sup>2</sup>/m]</b>	11569,2738
<b>Anzahl Abschnitte</b>	1			<b>Breite (lineare Abb.) [m]</b>	

## Räumliche Lage

### Karte



## Weitere Erhebungsbögen

Interne Nr.	Interne Nr. Zuordnung	DK5	Biotop-Nr.	Kartierung	Zuordnung	DK5 (GK)	Biotop-Nr. (alt)
123578	13165	5830	71	16.09.2009	<	5832	87

Zuordnung: N = nachfolgende Kartierung, K = weitere Kartierungen (zeitlich vorher oder nachher)

## Foto

Interne Nr.	Index	Dateiname	Aufnahmerichtung
68725	0	5830_366_130718_2.JPG	
68726	0	5830_366_130718_1.JPG	
68727	0	5830_366_130718_3.JPG	

## Weitere Angaben

Merkmal	Wert
---------	------

## Auswertung

16.09.2020

# Erhebungsbogen

**B**

<b>Projekt</b>	Biotopkartierung Hamburg	<b>Interne Nr.</b>	123578
<b>Handlungsbedarf</b>	Nein	<b>DK5   DK5-GK</b>	<b>5830</b> 5832
<b>Bearbeitung</b>	ROG	<b>DK5 - Name</b>	Finkenwerder-Ost
<b>Räumliche Abbildung</b>	Fläche	<b>Biotop-Nr.   alt</b>	<b>366</b> 87
<b>Anzahl Abschnitte</b>	1	<b>Kartierung</b>	13.07.2018
		<b>Fläche / Länge [m<sup>2</sup>/m]</b>	11569,2738
		<b>Breite (lineare Abb.) [m]</b>	

## Weitere Angaben

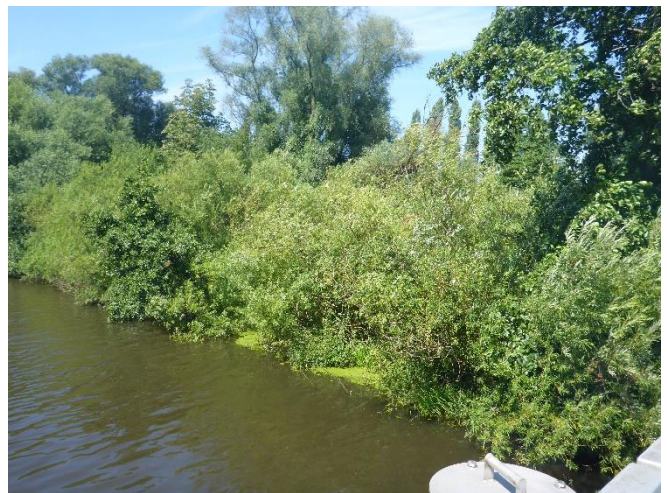
Merkmal	Wert
Gefährdung/ Einflüsse	Gewässerbelastung
Wertgesichtspunkte	Rest der ursprünglichen Naturlandschaft
	Teil eines größeren Biotopkomplexes
Maßnahmen	2.23 - Erhaltung des Gewässer

## Foto

**Fotodatei** 5830\_366\_130718\_1.JPG  
**Bildbeschreibung** k.A.  
**Aufnahmerichtung**



**Fotodatei** 5830\_366\_130718\_2.JPG  
**Bildbeschreibung** k.A.  
**Aufnahmerichtung**



## Foto

**Fotodatei** 5830\_366\_130718\_3.JPG  
**Bildbeschreibung** k.A.  
**Aufnahmerichtung**



**Fotodatei**  
**Bildbeschreibung**  
**Aufnahmerichtung**

# Erhebungsbogen

**B**

<b>Projekt</b>	Biotopkartierung Hamburg	<b>Interne Nr.</b>	123578
		<b>DK5   DK5-GK</b>	<b>5830</b> 5832
		<b>DK5 - Name</b>	Finkenwerder-Ost
<b>Handlungsbedarf</b>	Nein	<b>Biotop-Nr.   alt</b>	<b>366</b> 87
<b>Bearbeitung</b>	ROG	<b>Kartierung</b>	13.07.2018
<b>Räumliche Abbildung</b>	Fläche	<b>Fläche / Länge [m<sup>2</sup>/m]</b>	11569,2738
<b>Anzahl Abschnitte</b>	1	<b>Breite (lineare Abb.) [m]</b>	

## Teilflächenbeschreibung

<b>Teilflächentyp</b>		<b>Teilflächen-Nr.</b>	1
<b>Biotoptyp</b>	Fluss-Altarm (2018)	<b>Biotoptyp</b>	FFT
- <b>Zusatz</b>		<b>- gesetzl. Grundl.</b>	(§ 30 (2) 1.1)
<b>FFH-LRT</b>	kein Lebensraumtyp nach FFH-Richtlinie	<b>FFH-LRT</b>	kein LRT
<b>Beschreibung</b>		<b>Entw.potential LRT</b>	
		<b>Hauptfläche</b>	Ja
		<b>Flächenanteil</b>	100 %
		<b>FFH-Unters.Fläche</b>	Nein
		<b>Saatgutfläche</b>	Nein

## Zeigerwerte der Pflanzenartenliste (Auswertung)

<b>Standort</b>	<b>Belichtung</b>	halbsonnig	6,7
<b>Boden</b>	<b>Feuchte</b>	sehr naß	8,9
	<b>Stickstoff (N)</b>	stickstoffreich	6,9
	<b>Reaktion</b>	neutral	7
<b>Vegetation</b>	<b>Mahdverträglichkeit</b>	schnittempfindlich (nur Herbstschnitt vertragend)	3,5
<b>Zeigerwerte</b>	<b>Futterwert</b>	sehr geringwertiges Futter	2,1
	<b>Wechselfeuchteanzeiger</b>		2
	<b>Giftpflanzen</b>		2
	<b>Überschw.anzeiger</b>		7

## Pflanzenartenliste

Gruppe / Pflanzenart	MS	M	W	Vs	St	PA	Ph	Sz	VS	V	G	cf	§	Rote Liste			
														HH	ND	SH	D
<b>Tracheobionta (Gefäßpflanzen)</b>																	
Alisma plantago-aquatica (Gewöhnlicher Froschlöffel)	7	w															
Alliaria petiolata (Knoblauchsrauke)	7	w															
Bidens frondosa (Schwarzfrüchtiger Zweizahn)	7	l															
Calla palustris (Sumpf-Calla)	7	z											b	V	3	3	V
Callitriche palustris (Sumpf-Wasserstern)	7	w												D		3	
Glyceria maxima (Wasser-Schwaden)	7	l															
Lemna minor (Kleine Wasserlinse)	7	l															
Lycopus europaeus (Gewöhnlicher Wolfstrapp)	7	z															
Mentha aquatica (Wasser-Minze)	7	w															
Myosotis scorpioides (Sumpf-Vergissmeinnicht)	7	z															V
Phragmites australis (Schilf)	7	l															
Rumex hydrolapathum (Fluss-Ampfer)	7	w															
Salix alba (Silber-Weide)	7	l															
Salix fragilis (Bruch-Weide)	7	l													D		D
Salix viminalis (Korb-Weide)	7	l															
Solanum dulcamara (Bittersüßer Nachtschatten)	7	z															
Valeriana excelsa (Kriechender Baldrian)	7	w															

# Erhebungsbogen

**B**

<b>Projekt</b>	Biotopkartierung Hamburg	<b>Interne Nr.</b>	123578
		<b>DK5   DK5-GK</b>	<b>5830</b> 5832
		<b>DK5 - Name</b>	Finkenwerder-Ost
<b>Handlungsbedarf</b>	Nein	<b>Biotop-Nr.   alt</b>	<b>366</b> 87
<b>Bearbeitung</b>	ROG	<b>Kartierung</b>	13.07.2018
<b>Räumliche Abbildung</b>	Fläche	<b>Fläche / Länge [m<sup>2</sup>/m]</b>	11569,2738
<b>Anzahl Abschnitte</b>	1	<b>Breite (lineare Abb.) [m]</b>	

## Pflanzenartenliste

Gruppe / Pflanzenart	MS	M	W	Vs	St	PA	Ph	Sz	VS	V	G	cf	§	Rote Liste			
														HH	ND	SH	D
<b>Anzahl Rote Liste Arten</b>														3	1	4	1
<b>Anzahl Arten</b>														17			

MS: Mengensystem; M: Mengenangabe, W: Bewertung der Art (FFH-Monitoring), Vs: Vegetationsschicht, St: Status, PA: Autor Phänologie; Ph: Phänologie, Sz: Soziabilität, VS: Vitalitätssystem; V: Vitalität, G: Geschlecht, cf: unsichere Bestimmung, §: Schutz nach BNatSchG, HH: Rote Liste Hamburg, Nds: Rote Liste Niedersachsen, SH: Rote Liste Schleswig-Holstein, D: Rote Liste Deutschland