

# Erhebungsbogen

**B**

<b>Projekt</b>	Biotopkartierung Hamburg	<b>Interne Nr.</b>	123359
		<b>DK5   DK5-GK</b>	<b>5830</b> 5832
<b>Handlungsbedarf</b>	Nein	<b>DK5 - Name</b>	Finkenwerder-Ost
<b>Bearbeitung</b>	ROG	<b>Biotop-Nr.   alt</b>	<b>330</b> 10108
<b>Räumliche Abbildung</b>	Fläche	<b>Kartierung</b>	05.09.2018
<b>Anzahl Abschnitte</b>	1	<b>Fläche / Länge [m<sup>2</sup>/m]</b>	3178,171
		<b>Breite (lineare Abb.) [m]</b>	

**Gesetzlicher Schutz**    kein gesetzl. Schutz **kein gesetzlich geschütztes Biotop**    **Schutz nur teilweise**    **Nein**

<b>Gesamtbewertung</b>	5	Noch wertvoll, gut entwicklungsfähig
– <b>Alter</b>	5	Biotop mittleren Alters, 20 bis 50 Jahre
– <b>Belastungsgrad</b>	5	Flächenhaft mittlere oder örtlich starke Belastung
– <b>Ökolog. Funktion</b>	5	Bedeutung in einem Biotopkomplex, für den lokalen Biotopverbund oder als Puffer
– <b>Seltenheit</b>	6	Seltener Biotoptyp, ohne seltene oder bedrohte Pflges., ungesättigtes Artenspektrum, reliktsche RL-Arten

## Bestandsbeschreibung

Aus ehemaliger Baustelle hervorgegangene, feuchte halbruderale Gras- und Staudenflur. Boden ist stark gestört, dadurch überwiegen Ruderalzeiger, aufgrund der Bodenverdichtung auch einige (Wechsel-)Feuchtzeiger, darunter auch in HH gefährdete Arten wie Juncus inflexus und J. compressus. Randlich beginnende Verbuschung.

## Vorkommen an Biotoptypen

1	TF	Typ	HF	F.Anteil
2	BTYP	Biotoptyp		- gesetzl. Grundl.
3	Zusatz	Zusatz zum Biotoptypen		
4	LRT	Lebensraumtyp		
1	1		Ja	100 %
2	AKM	Halbruderale Gras- und Staudenflur mittlerer Standorte (2018)		
1	2			0 %
2	HRZ	naturnahes sonstiges Sukzessionsgebüsch (2018)		

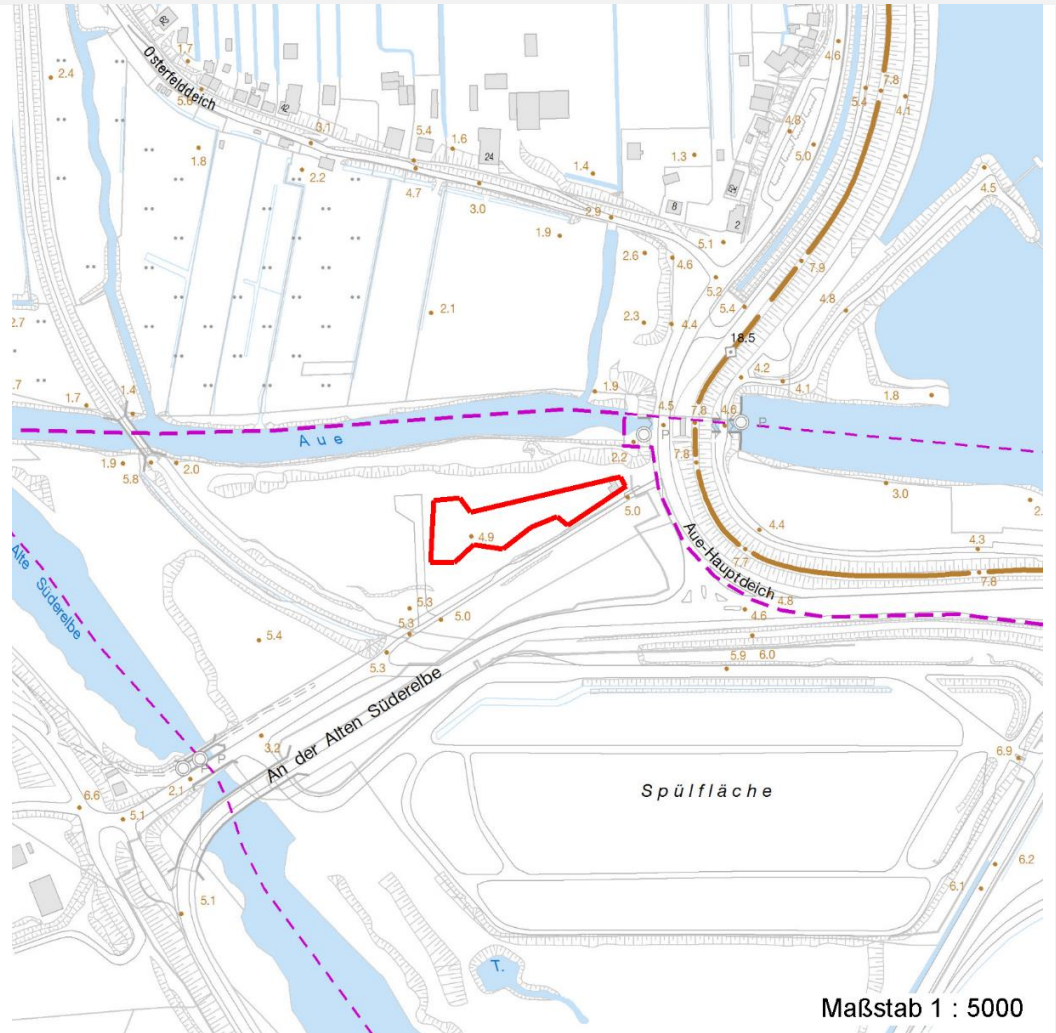
## Räumliche Lage

<b>Lagebeschreibung</b>	Metha-Gelände	<b>Hochwert (Y)</b>	5930309
<b>Nachbarnutzung/en</b>	Pionierwälder	<b>Naturraum</b>	Finkenwerder, Altenwerder (673.00)
<b>Rechtswert (X)</b>	558567	<b>Gemarkung</b>	Altenwerder (701)
<b>Bezirk</b>	Harburg	<b>Ramsargebiet</b>	<input type="checkbox"/> <b>EG-Vogelschutzgeb.</b> <input type="checkbox"/>
<b>Stadtteil (OT-Nr.)</b>	Altenwerder (713)	<b>Nationalpark</b>	<input type="checkbox"/>
<b>Digitaler Grünplan</b>	<input type="checkbox"/> <b>Hafengesamtgebiet</b> <input checked="" type="checkbox"/>		
<b>Ausgleichsflächen</b>	<input type="checkbox"/> <b>Biosphärenreservat</b> <input type="checkbox"/>		
<b>NSG / ND / LSG</b>			
<b>FFH-GEBIET</b>			
<b>Wasserschutzgebiet</b>			

<b>Projekt</b>	Biotopkartierung Hamburg	<b>Interne Nr.</b>	123359
		<b>DK5   DK5-GK</b>	<b>5830</b> 5832
		<b>DK5 - Name</b>	Finkenwerder-Ost
<b>Handlungsbedarf</b>	Nein	<b>Biotop-Nr.   alt</b>	<b>330</b> 10108
<b>Bearbeitung</b>	ROG	<b>Kartierung</b>	05.09.2018
<b>Räumliche Abbildung</b>	Fläche	<b>Fläche / Länge [m<sup>2</sup>/m]</b>	3178,171
<b>Anzahl Abschnitte</b>	1	<b>Breite (lineare Abb.) [m]</b>	

## Räumliche Lage

### Karte



## Weitere Erhebungsbögen

Interne Nr.	Interne Nr. Zuordnung	DK5	Biotop-Nr.	Kartierung	Zuordnung	DK5 (GK)	Biotop-Nr. (alt)
123359	13213	5830	170	16.09.2009	<	5832	10108

Zuordnung: N = nachfolgende Kartierung, K = weitere Kartierungen (zeitlich vorher oder nachher)

## Foto

Interne Nr.	Index	Dateiname	Aufnahmerichtung
68600	0	5830_330_050918_1.JPG	
68601	0	5830_330_050918_2.JPG	
68602	0	5830_330_050918_3.JPG	

# Erhebungsbogen

**B**

<b>Projekt</b>	Biotopkartierung Hamburg	<b>Interne Nr.</b>	123359
<b>Handlungsbedarf</b>	Nein	<b>DK5   DK5-GK</b>	<b>5830</b> 5832
<b>Bearbeitung</b>	ROG	<b>DK5 - Name</b>	Finkenwerder-Ost
<b>Räumliche Abbildung</b>	Fläche	<b>Biotop-Nr.   alt</b>	<b>330</b> 10108
<b>Anzahl Abschnitte</b>	1	<b>Kartierung</b>	05.09.2018
		<b>Fläche / Länge [m<sup>2</sup>/m]</b>	3178,171
		<b>Breite (lineare Abb.) [m]</b>	

## Foto

**Fotodatei** 5830\_330\_050918\_1.JPG  
**Bildbeschreibung** k.A.  
**Aufnahmerichtung**



**Fotodatei** 5830\_330\_050918\_2.JPG  
**Bildbeschreibung** k.A.  
**Aufnahmerichtung**



## Foto

**Fotodatei** 5830\_330\_050918\_3.JPG  
**Bildbeschreibung** k.A.  
**Aufnahmerichtung**



**Fotodatei**  
**Bildbeschreibung**  
**Aufnahmerichtung**

# Erhebungsbogen

**B**

<b>Projekt</b>	Biotopkartierung Hamburg	<b>Interne Nr.</b>	123359
<b>Handlungsbedarf</b>	Nein	<b>DK5   DK5-GK</b>	<b>5830</b> 5832
<b>Bearbeitung</b>	ROG	<b>DK5 - Name</b>	Finkenwerder-Ost
<b>Räumliche Abbildung</b>	Fläche	<b>Biotop-Nr.   alt</b>	<b>330</b> 10108
<b>Anzahl Abschnitte</b>	1	<b>Kartierung</b>	05.09.2018
		<b>Fläche / Länge [m<sup>2</sup>/m]</b>	3178,171
		<b>Breite (lineare Abb.) [m]</b>	

## Teilflächenbeschreibung

<b>Teilflächentyp</b>		<b>Teilflächen-Nr.</b>	1
<b>Biotoptyp</b>	Halbruderale Gras- und Staudenflur mittlerer Standorte (2018)	<b>Biotoptyp</b>	AKM
<b>- Zusatz</b>		<b>- gesetzl. Grundl.</b>	
<b>FFH-LRT</b>		<b>FFH-LRT</b>	
<b>Beschreibung</b>		<b>Entw.potential LRT</b>	
		<b>Hauptfläche</b>	Ja
		<b>Flächenanteil</b>	100 %
		<b>FFH-Unters.Fläche</b>	Nein
		<b>Saatgutfläche</b>	Nein

## Zeigerwerte der Pflanzenartenliste (Auswertung)

<b>Standort</b>	<b>Belichtung</b>	sonnig	8,1
<b>Boden</b>	<b>Feuchte</b>	frisch und mäßigfrisch	5
	<b>Stickstoff (N)</b>	mäßig bis stickstoffarm	4,5
	<b>Reaktion</b>	neutral	7
<b>Vegetation</b>	<b>Mahdverträglichkeit</b>	schnittempfindlich bis mäßig schnittverträglich	4,3
<b>Zeigerwerte</b>	<b>Futterwert</b>	sehr geringwertiges Futter	1,8
	<b>Wechselfeuchteanzeiger</b>		5
	<b>Giftpflanzen</b>		1
	<b>Überschw.anzeiger</b>		2

## Pflanzenartenliste

Gruppe / Pflanzenart	MS	M	W	Vs	St	PA	Ph	Sz	VS	V	G	cf	§	Rote Liste			
														HH	ND	SH	D
<b>Tracheobionta (Gefäßpflanzen)</b>																	
Alopecurus geniculatus (Knick-Fuchsschwanz)	7	z															
Calamagrostis epigejos (Land-Reitgras)	7	l															
Carex hirta (Behaarte Segge)	7	h															
Hypochaeris radicata (Gewöhnliches Ferkelkraut)	7	z															
Juncus articulatus (Glieder-Binse)	7	l															
Juncus compressus (Zusammengedrückte Binse)	7	z											2				
Juncus effusus (Flutter-Binse)	7	z															
Juncus inflexus (Blaugrüne Binse)	7	z											3				
Lotus pedunculatus (Sumpf-Hornklee)	7	z													V		
Melilotus albus (Weißer Steinklee)	7	d															
Melilotus officinalis (Echter Steinklee)	7	h															
Mentha x piperita (Pfeffer-Minze)	7	l															
Panicum dichotomiflorum	7	h															
Phalaris arundinacea (Rohr-Glanzgras)	7	w															
Senecio inaequidens (Schmalblättriges Greiskraut)	7	z															
Senecio jacobaea (Jakobs-Greiskraut)	7	z															
Sinapis spec. (Senf)	7	z															

# Erhebungsbogen

**B**

<b>Projekt</b>	Biotopkartierung Hamburg		<b>Interne Nr.</b>	123359	
			<b>DK5   DK5-GK</b>	<b>5830</b>	5832
<b>Handlungsbedarf</b>	Nein		<b>DK5 - Name</b>	Finkenwerder-Ost	
<b>Bearbeitung</b>	ROG	<b>Kopie</b>	Nein	<b>Biotop-Nr.   alt</b>	<b>330</b> 10108
<b>Räumliche Abbildung</b>	Fläche			<b>Kartierung</b>	05.09.2018
<b>Anzahl Abschnitte</b>	1			<b>Fläche / Länge [m<sup>2</sup>/m]</b>	3178,171
				<b>Breite (lineare Abb.) [m]</b>	

## Pflanzenartenliste

Gruppe / Pflanzenart	MS	M	W	Vs	St	PA	Ph	Sz	VS	V	G	cf	§	Rote Liste			
														HH	ND	SH	D
Solidago gigantea (Riesen-Goldrute)	7	l															
Tanacetum vulgare (Rainfarn)	7	h															
Trifolium pratense (Rot-Klee)	7	z															
<b>Anzahl Rote Liste Arten</b>														<b>2</b>	<b>1</b>		
<b>Anzahl Arten</b>														<b>20</b>			

MS: Mengensystem; M: Mengenangabe, W: Bewertung der Art (FFH-Monitoring), Vs: Vegetationsschicht, St: Status, PA: Autor Phänologie; Ph: Phänologie, Sz: Soziabilität, VS: Vitalitätssystem; V: Vitalität, G: Geschlecht, cf: unsichere Bestimmung, §: Schutz nach BNatSchG, HH: Rote Liste Hamburg, Nds: Rote Liste Niedersachsen, SH: Rote Liste Schleswig-Holstein, D: Rote Liste Deutschland

## Teilflächenbeschreibung

<b>Teilflächentyp</b>		<b>Teilflächen-Nr.</b>	2
<b>Biotoptyp</b>	naturnahes sonstiges Sukzessionsgebüsch (2018)	<b>Biotoptyp</b>	HRZ
- <b>Zusatz</b>		- <b>gesetzl. Grundl.</b>	
<b>FFH-LRT</b>		<b>FFH-LRT</b>	
<b>Beschreibung</b>		<b>Entw.potential LRT</b>	
		<b>Hauptfläche</b>	
		<b>Flächenanteil</b>	0 %
		<b>FFH-Unters.Fläche</b>	Nein
		<b>Saatgutfläche</b>	Nein

## Zeigerwerte der Pflanzenartenliste (Auswertung)

<b>Standort</b>	<b>Belichtung</b>	sonnig	8,1
<b>Boden</b>	<b>Feuchte</b>	frisch und mäßigfrisch	5
	<b>Stickstoff (N)</b>	mäßig bis stickstoffarm	4,5
	<b>Reaktion</b>	neutral	7
<b>Vegetation</b>	<b>Mahdverträglichkeit</b>	schnittempfindlich bis mäßig schnittverträglich	4,3
<b>Zeigerwerte</b>	<b>Futterwert</b>	sehr geringwertiges Futter	1,8
	<b>Wechselfeuchteanzeiger</b>		5
	<b>Giftpflanzen</b>		1
	<b>Überschw.anzeiger</b>		2

## Pflanzenartenliste

Gruppe / Pflanzenart	MS	M	W	Vs	St	PA	Ph	Sz	VS	V	G	cf	§	Rote Liste			
														HH	ND	SH	D
<b>Tracheobionta (Gefäßpflanzen)</b>																	
Alopecurus geniculatus (Knick-Fuchsschwanz)	7	z															
Calamagrostis epigejos (Land-Reitgras)	7	l															
Carex hirta (Behaarte Segge)	7	h															
Hypochaeris radicata (Gewöhnliches Ferkelkraut)	7	z															
Juncus articulatus (Glieder-Binse)	7	l															
Juncus compressus (Zusammengedrückte Binse)	7	z											2				
Juncus effusus (Flutter-Binse)	7	z															

# Erhebungsbogen

**B**

<b>Projekt</b>	Biotopkartierung Hamburg		<b>Interne Nr.</b>	123359	
<b>Handlungsbedarf</b>	Nein		<b>DK5   DK5-GK</b>	<b>5830</b>	5832
<b>Bearbeitung</b>	ROG	<b>Kopie</b>	<b>DK5 - Name</b>	Finkenwerder-Ost	
<b>Räumliche Abbildung</b>	Fläche	Nein	<b>Biotop-Nr.   alt</b>	<b>330</b>	10108
<b>Anzahl Abschnitte</b>	1		<b>Kartierung</b>	05.09.2018	
			<b>Fläche / Länge [m<sup>2</sup>/m]</b>	3178,171	
			<b>Breite (lineare Abb.) [m]</b>		

## Pflanzenartenliste

Gruppe / Pflanzenart	MS	M	W	Vs	St	PA	Ph	Sz	VS	V	G	cf	§	Rote Liste				
														HH	ND	SH	D	
Juncus inflexus (Blaugrüne Binse)	7	z												3				
Lotus pedunculatus (Sumpf-Hornklee)	7	z																V
Melilotus albus (Weißer Steinklee)	7	d																
Melilotus officinalis (Echter Steinklee)	7	h																
Mentha x piperita (Pfeffer-Minze)	7	l																
Panicum dichotomiflorum	7	h																
Phalaris arundinacea (Rohr-Glanzgras)	7	w																
Senecio inaequidens (Schmalblättriges Greiskraut)	7	z																
Senecio jacobaea (Jakobs-Greiskraut)	7	z																
Sinapis spec. (Senf)	7	z																
Solidago gigantea (Riesen-Goldrute)	7	l																
Tanacetum vulgare (Rainfarn)	7	h																
Trifolium pratense (Rot-Klee)	7	z																
<b>Anzahl Rote Liste Arten</b>														<b>2</b>	<b>1</b>			
<b>Anzahl Arten</b>														<b>20</b>				

MS: Mengensystem; M: Mengenangabe, W: Bewertung der Art (FFH-Monitoring), Vs: Vegetationsschicht, St: Status, PA: Autor Phänologie; Ph: Phänologie, Sz: Soziabilität, VS: Vitalitätssystem; V: Vitalität, G: Geschlecht, cf: unsichere Bestimmung, §: Schutz nach BNatSchG, HH: Rote Liste Hamburg, Nds: Rote Liste Niedersachsen, SH: Rote Liste Schleswig-Holstein, D: Rote Liste Deutschland