

# Erhebungsbogen

**B**

<b>Projekt</b>	Biotopkartierung Hamburg, Datenbestand aus FoxPro	<b>Interne Nr.</b>	13198
		<b>DK5   DK5-GK</b>	<b>5830</b> 5832
<b>Handlungsbedarf</b>	Nein	<b>DK5 - Name</b>	Finkenwerder-Ost
<b>Bearbeitung</b>	JOE <b>Kopie</b> Nein	<b>Biotop-Nr.   alt</b>	<b>31</b> 41
<b>Räumliche Abbildung</b>	Fläche	<b>Kartierung</b>	15.08.1993
<b>Anzahl Abschnitte</b>	1	<b>Fläche / Länge [m<sup>2</sup>/m]</b>	8115,3385
		<b>Breite (lineare Abb.) [m]</b>	

**Gesetzlicher Schutz** \_ kein gesetzl. Schutz kein gesetzlich geschütztes Biotop **Schutz nur teilweise** Nein

**Gesamtbewertung** 0 keine Angabe

- Alter
- Belastungsgrad
- Ökolog. Funktion
- Seltenheit

## Bestandsbeschreibung

Bahngleis auf erhöhtem Wall. Die Schotterfläche zwischen den Schienen ist vegetationslos. Neben den Schienen ist auf sandigem Substrat eine therophytenreiche Trockenflur entwickelt (z.B. Quendel-Sandkraut, Schaf-Schwengel). Diese geht zu beiden Seiten in eine ruderale Grasflur über, die beide Hänge des Walls einnimmt und vor allem von Rot-Schwengel und Glatthafer beherrscht wird. Neben weiteren Grasarten treten auch Hochstauden und Kräuter auf. Am Hangfuß verläuft auf jeder Seite ein Graben, in denen neben Nitrophyten stellenweise auch Feuchttarten zu finden sind. Im Nordwesten ist die Ruderalflur auch neben dem Bahndamm entwickelt. Im Südosten findet sich entlang des Grabens eine Baumreihe aus Weiden. Im Norden zählt eine ruderale Grasflur mit zum Biotop, die westlich am Wall verläuft und von Rohr-Glanzgras dominiert wird.

Bewertung: 5

Spezielle Nutzungen:

Nutzungsintensität:

Vorkommende Pflanzengesellschaften:

## Vorkommen an Biotoptypen

1	TF	Typ	HF	F.Anteil
2	BTYP	Biotoptyp		- gesetzl. Grundl.
3	Zusatz	Zusatz zum Biotoptypen		
4	LRT	Lebensraumtyp		
1	1		Ja	80 %
2	AKM	Halbruderale Gras- und Staudenflur mittlerer Standorte (2000)		
1	2			10 %
2	OAG	Schotterfläche, Steinhäufen, Blockschüttung (2000)		
1	3			5 %
2	FG	Graben mit Stillgewässercharakter (2000)		
1	4			5 %
2	OAX	Sonstige Aufschüttung bzw. Substratfläche (2000)		

## Räumliche Lage

<b>Lagebeschreibung</b>	Südlich Osterfelddeich		
<b>Nachbarnutzung/en</b>			
<b>Rechtswert (X)</b>	558247	<b>Hochwert (Y)</b>	5930550
<b>Bezirk</b>	Hamburg-Mitte	<b>Naturraum</b>	Finkenwerder, Altenwerder (673.00)
<b>Stadtteil (OT-Nr.)</b>	Finkenwerder (141)	<b>Gemarkung</b>	Finkenwerder Süd (107)

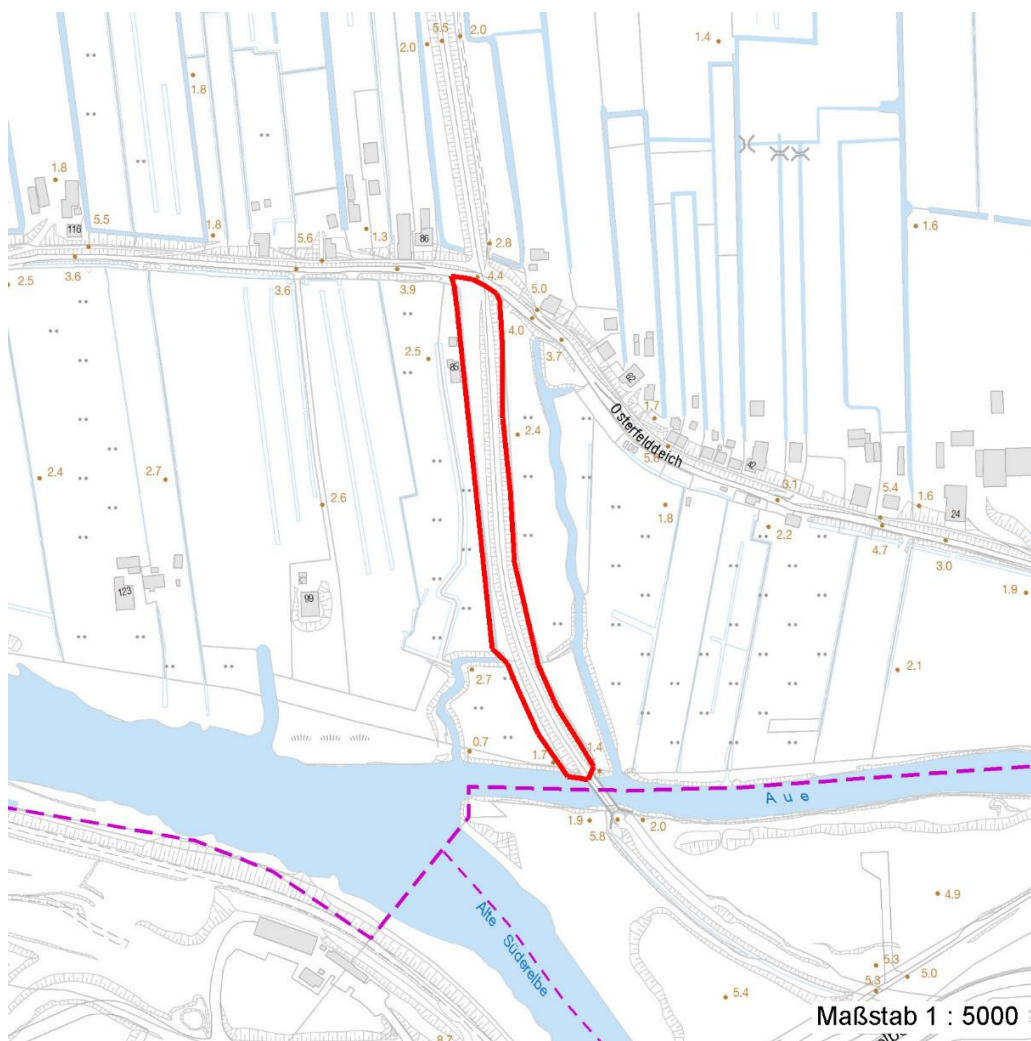
# Erhebungsbogen

**B**

<b>Projekt</b>	Biotopkartierung Hamburg, Datenbestand aus FoxPro	<b>Interne Nr.</b>	13198
		<b>DK5   DK5-GK</b>	<b>5830</b> 5832
		<b>DK5 - Name</b>	Finkenwerder-Ost
<b>Handlungsbedarf</b>	Nein	<b>Biotop-Nr.   alt</b>	<b>31</b> 41
<b>Bearbeitung</b>	JOE	<b>Kartierung</b>	15.08.1993
<b>Räumliche Abbildung</b>	Fläche	<b>Fläche / Länge [m<sup>2</sup>/m]</b>	8115,3385
<b>Anzahl Abschnitte</b>	1	<b>Breite (lineare Abb.) [m]</b>	

## Räumliche Lage

<b>Digitaler Grünplan</b>	<input type="checkbox"/> Hafengesamtgebiet	<input type="checkbox"/> Ramsargebiet	<input type="checkbox"/> EG-Vogelschutzgeb.
<b>Ausgleichsflächen NSG / ND / LSG</b>	<input checked="" type="checkbox"/> Biosphärenreservat	<input type="checkbox"/> Nationalpark	<input type="checkbox"/>
<b>FFH-GEBIET</b>			
<b>Wasserschutzgebiet</b>			
<b>Karte</b>			



## Weitere Erhebungsbögen

Interne Nr.	Interne Nr. Zuordnung	DK5	Biotop-Nr.	Kartierung	Zuordnung	DK5 (GK)	Biotop-Nr. (alt)
13198	13199	5830	31	24.09.2001	K	5832	41

Zuordnung: N = nachfolgende Kartierung, K = weitere Kartierungen (zeitlich vorher oder nachher)

# Erhebungsbogen

**B**

<b>Projekt</b>	Biotopkartierung Hamburg, Datenbestand aus FoxPro	<b>Interne Nr.</b> DK5   DK5-GK	13198 5830	5832
<b>Handlungsbedarf</b>	Nein	<b>DK5 - Name</b>	Finkenwerder-Ost	
<b>Bearbeitung</b>	JOE	<b>Biotop-Nr.   alt</b>	31	41
<b>Räumliche Abbildung</b>	Fläche	<b>Kartierung</b>	15.08.1993	
<b>Anzahl Abschnitte</b>	1	<b>Fläche / Länge [m<sup>2</sup>/m]</b>	8115,3385	
		<b>Breite (lineare Abb.) [m]</b>		

## Teilflächenbeschreibung

<b>Teilflächentyp</b>		<b>Teilflächen-Nr.</b>	1
<b>Biotoptyp</b>	Halbruderale Gras- und Staudenflur mittlerer Standorte (2000)	<b>Biotoptyp</b>	AKM
<b>- Zusatz</b>		<b>- gesetzl. Grundl.</b>	
<b>FFH-LRT</b>		<b>FFH-LRT</b>	
<b>Beschreibung</b>		<b>Entw.potential LRT</b>	
		<b>Hauptfläche</b>	Ja
		<b>Flächenanteil</b>	80 %
		<b>FFH-Unters.Fläche</b>	Nein
		<b>Saatgutfläche</b>	Nein

## Zeigerwerte der Pflanzenartenliste (Auswertung)

<b>Standort</b>	<b>Belichtung</b>	halbsonnig	7,1
<b>Boden</b>	<b>Feuchte</b>	mäßig feucht und wechselfeucht	5,9
	<b>Stickstoff (N)</b>	mäßig stickstoffarm bis stickstoffreich	5,7
	<b>Reaktion</b>	schwach sauer	6,3
<b>Vegetation</b>	<b>Mahdverträglichkeit</b>	mäßig bis gut schnittverträglich (erster Schnitt nicht vor Mitte Juni)	5,7
<b>Zeigerwerte</b>	<b>Futterwert</b>	geringwertiges Futter	3,3
	<b>Wechselfeuchteanzeiger</b>		4
	<b>Giftpflanzen</b>		3
	<b>Überschw.anzeiger</b>		1

## Pflanzenartenliste

Gruppe / Pflanzenart	MS	M	W	Vs	St	PA	Ph	Sz	VS	V	G	cf	§	Rote Liste			
														HH	ND	SH	D
<b>Tracheobionta (Gefäßpflanzen)</b>																	
Achillea millefolium agg. (Artengruppe Gewöhnliche Schafgarbe)	7	X		-													
Aegopodium podagraria (Giersch)	7	X		-													
Anthriscus sylvestris (Wiesen-Kerbel)	7	X		-													
Arenaria serpyllifolia agg. (Artengruppe Quendelblättriges Sandkraut)	7	X		-													
Arrhenatherum elatius (Glatthafer)	7	X		-													
Calystegia sepium agg. (Artengruppe Zaun-Winde)	7	X		-													
Cerastium holosteoides (Gewöhnliches Hornkraut)	7	X		-													
Cirsium arvense (Acker-Kratzdistel)	7	X		-													
Convolvulus arvensis (Acker-Winde)	7	X		-													
Crepis capillaris (Grüner Pippau)	7	X		-													
Dactylis glomerata agg. (Artengruppe Wiesen-Knäuelgras)	7	X		-													
Elymus repens (Gewöhnliche Quecke)	7	X		-													
Equisetum palustre (Sumpf-Schachtelhalm)	7	X		-													
Erigeron canadensis (Kanadisches Berufkraut)	7	X		-													
Festuca ovina (Schaf-Schwingel)	7	X		-										V	V	V	

# Erhebungsbogen

**B**

<b>Projekt</b>	Biotopkartierung Hamburg, Datenbestand aus FoxPro	<b>Interne Nr.</b>	13198
		<b>DK5   DK5-GK</b>	<b>5830</b> 5832
<b>Handlungsbedarf</b>	Nein	<b>DK5 - Name</b>	Finkenwerder-Ost
<b>Bearbeitung</b>	JOE	<b>Biotop-Nr.   alt</b>	<b>31</b> 41
<b>Räumliche Abbildung</b>	Fläche	<b>Kartierung</b>	15.08.1993
<b>Anzahl Abschnitte</b>	1	<b>Fläche / Länge [m<sup>2</sup>/m]</b>	8115,3385
		<b>Breite (lineare Abb.) [m]</b>	

## Pflanzenartenliste

Gruppe / Pflanzenart	MS	M	W	Vs	St	PA	Ph	Sz	VS	V	G	cf	Rote Liste					
													§	HH	ND	SH	D	
Festuca rubra (Rot-Schwengel)	7	X		-														
Filipendula ulmaria (Mädesüß)	7	X		-														
Galium album (Weißes Labkraut)	7	X		-														
Glyceria maxima (Wasser-Schwaden)	7	X		-														
Hieracium sabaudum (Savoyer Habichtskraut)	7	X		-														
Holcus lanatus (Wolliges Honiggras)	7	X		-														
Juncus effusus (Flutter-Binse)	7	X		-														
Lotus corniculatus corniculatus (Gewöhnlicher Hornklee)	7	X		-													V	
Lythrum salicaria (Blut-Weiderich)	7	X		-														
Phalaris arundinacea (Rohr-Glanzgras)	7	X		-														
Phragmites australis (Schilf)	7	X		-														
Poa trivialis (Gewöhnliches Rispengras)	7	X		-														
Potentilla anserina (Gänse-Fingerkraut)	7	X		-														
Rumex obtusifolius (Stumpfbblätteriger Ampfer)	7	X		-														
Salix caprea (Sal-Weide)	7	X		-														
Salix viminalis (Korb-Weide)	7	X		-														
Senecio vulgaris (Gewöhnliches Greiskraut)	7	X		-														
Trifolium dubium (Kleiner Klee)	7	X		-														
Trifolium pratense (Rot-Klee)	7	X		-														
Urtica dioica (Große Brennessel)	7	X		-														
Vicia cracca agg. (Artengruppe Vogel-Wicke)	7	X		-														
Viola arvensis (Acker-Stiefmütterchen)	7	X		-														
<b>Anzahl Rote Liste Arten</b>													<b>1</b>	<b>2</b>	<b>1</b>			
<b>Anzahl Arten</b>													<b>37</b>					

MS: Mengensystem; M: Mengenangabe, W: Bewertung der Art (FFH-Monitoring), Vs: Vegetationsschicht, St: Status, PA: Autor Phänologie; Ph: Phänologie, Sz: Soziabilität, VS: Vitalitätssystem; V: Vitalität, G: Geschlecht, cf: unsichere Bestimmung, §: Schutz nach BNatSchG, HH: Rote Liste Hamburg, Nds: Rote Liste Niedersachsen, SH: Rote Liste Schleswig-Holstein, D: Rote Liste Deutschland

## Teilflächenbeschreibung

<b>Teilflächentyp</b>		<b>Teilflächen-Nr.</b>	2
<b>Biotoptyp</b>	Schotterfläche, Steinhaufen, Blockschüttung (2000)	<b>Biotoptyp</b>	OAG
- <b>Zusatz</b>		- <b>gesetzl. Grundl.</b>	
<b>FFH-LRT</b>		<b>FFH-LRT</b>	
<b>Beschreibung</b>		<b>Entw.potential LRT</b>	
		<b>Hauptfläche</b>	
		<b>Flächenanteil</b>	10 %
		<b>FFH-Unters.Fläche</b>	Nein
		<b>Saatgutfläche</b>	Nein

# Erhebungsbogen

**B**

<b>Projekt</b>	Biotopkartierung Hamburg, Datenbestand aus FoxPro	<b>Interne Nr.</b>	13198
		<b>DK5   DK5-GK</b>	<b>5830</b> 5832
<b>Handlungsbedarf</b>	Nein	<b>DK5 - Name</b>	Finkenwerder-Ost
<b>Bearbeitung</b>	JOE <b>Kopie</b> Nein	<b>Biotop-Nr.   alt</b>	<b>31</b> 41
<b>Räumliche Abbildung</b>	Fläche	<b>Kartierung</b>	15.08.1993
<b>Anzahl Abschnitte</b>	1	<b>Fläche / Länge [m<sup>2</sup>/m]</b>	8115,3385
		<b>Breite (lineare Abb.) [m]</b>	

## Teilflächenbeschreibung

<b>Teilflächentyp</b>		<b>Teilflächen-Nr.</b>	3
<b>Biotoptyp</b>	Graben mit Stillgewässercharakter (2000)	<b>Biotoptyp</b>	FG
- Zusatz		- gesetzl. Grundl.	
<b>FFH-LRT</b>		<b>FFH-LRT</b>	
<b>Beschreibung</b>		<b>Entw.potential LRT</b>	
		<b>Hauptfläche</b>	
		<b>Flächenanteil</b>	5 %
		<b>FFH-Unters.Fläche</b>	Nein
		<b>Saatgutfläche</b>	Nein

## Teilflächenbeschreibung

<b>Teilflächentyp</b>		<b>Teilflächen-Nr.</b>	4
<b>Biotoptyp</b>	Sonstige Aufschüttung bzw. Substratfläche (2000)	<b>Biotoptyp</b>	OAX
- Zusatz		- gesetzl. Grundl.	
<b>FFH-LRT</b>		<b>FFH-LRT</b>	
<b>Beschreibung</b>		<b>Entw.potential LRT</b>	
		<b>Hauptfläche</b>	
		<b>Flächenanteil</b>	5 %
		<b>FFH-Unters.Fläche</b>	Nein
		<b>Saatgutfläche</b>	Nein