

Erhebungsbogen

B

Projekt	Biotopkartierung Hamburg	Interne Nr.	13119
		DK5 DK5-GK	5830 5832
Handlungsbedarf	Nein	DK5 - Name	Finkenwerder-Ost
Bearbeitung	NET	Biotop-Nr. alt	26 36
Räumliche Abbildung	Fläche	Kartierung	21.06.2001
Anzahl Abschnitte	1	Fläche / Länge [m²/m]	35645,4893
		Breite (lineare Abb.) [m]	

Gesetzlicher Schutz **kein gesetzl. Schutz** **kein gesetzlich geschütztes Biotop** **Schutz nur teilweise** **Nein**

Gesamtbewertung 4 Verarmt, entwicklungsfähig

- Alter
- Belastungsgrad
- Ökolog. Funktion
- Seltenheit

Bestandsbeschreibung

Betriebsfläche eines Biolandhofes mit vorwiegend Äpfeln und Birnen aber auch einigen Walnüssen, Pflaumen und Kirschen. Überwiegend niedrig- und halbstämmig, daneben einige Hochstämme. Die Krautschicht besteht aus häufigen Arten der frischen Wiesen und wird gemulcht. Die Gräben sind weitgehend verfüllt worden, da sie die Flächen zu stark entwässerten. Die verbliebenen flachen Gräben werden von Wasserschwadern dominiert. Im Bereich von neuen Kulturen oder schwachwüchsigen Unterlagen werden die Stammstreifen mechanisch entkrautet. Im Süden steht ein altes Wohngebäude auf einer Warft.

Vorkommen an Biotoptypen

1	TF	Typ	HF	F.Anteil
2	BTYP	Biotoptyp		- gesetzl. Grundl.
3	Zusatz	Zusatz zum Biotoptypen		
4	LRT	Lebensraumtyp		
1	1		Ja	93 %
2	LOA	Obstbaumpflanzung (2000)		
1	2			5 %
2	BNA	Einzelanwesen und -gehöfte (2000)		
1	3			2 %
2	FGV	Stark verlandeter, austrocknender Graben (2000)		
3	gr	Röhricht-Typ (gr)		

Räumliche Lage

Lagebeschreibung	Osterfelddeich 99	Hochwert (Y)	5930562
Nachbarnutzung/en	Obstplantagen, Süderelbe	Naturraum	Finkenwerder, Altenwerder (673.00)
Rechtswert (X)	558124	Gemarkung	Finkenwerder Süd (107)
Bezirk	Hamburg-Mitte	Ramsargebiet	<input type="checkbox"/> EG-Vogelschutzgeb. <input type="checkbox"/>
Stadtteil (OT-Nr.)	Finkenwerder (141)	Nationalpark	<input type="checkbox"/>
Digitaler Grünplan	<input type="checkbox"/> Hafengesamtgebiet <input checked="" type="checkbox"/>		
Ausgleichsflächen	<input checked="" type="checkbox"/> Biosphärenreservat <input type="checkbox"/>		
NSG / ND / LSG			
FFH-GEBIET			
Wasserschutzgebiet			

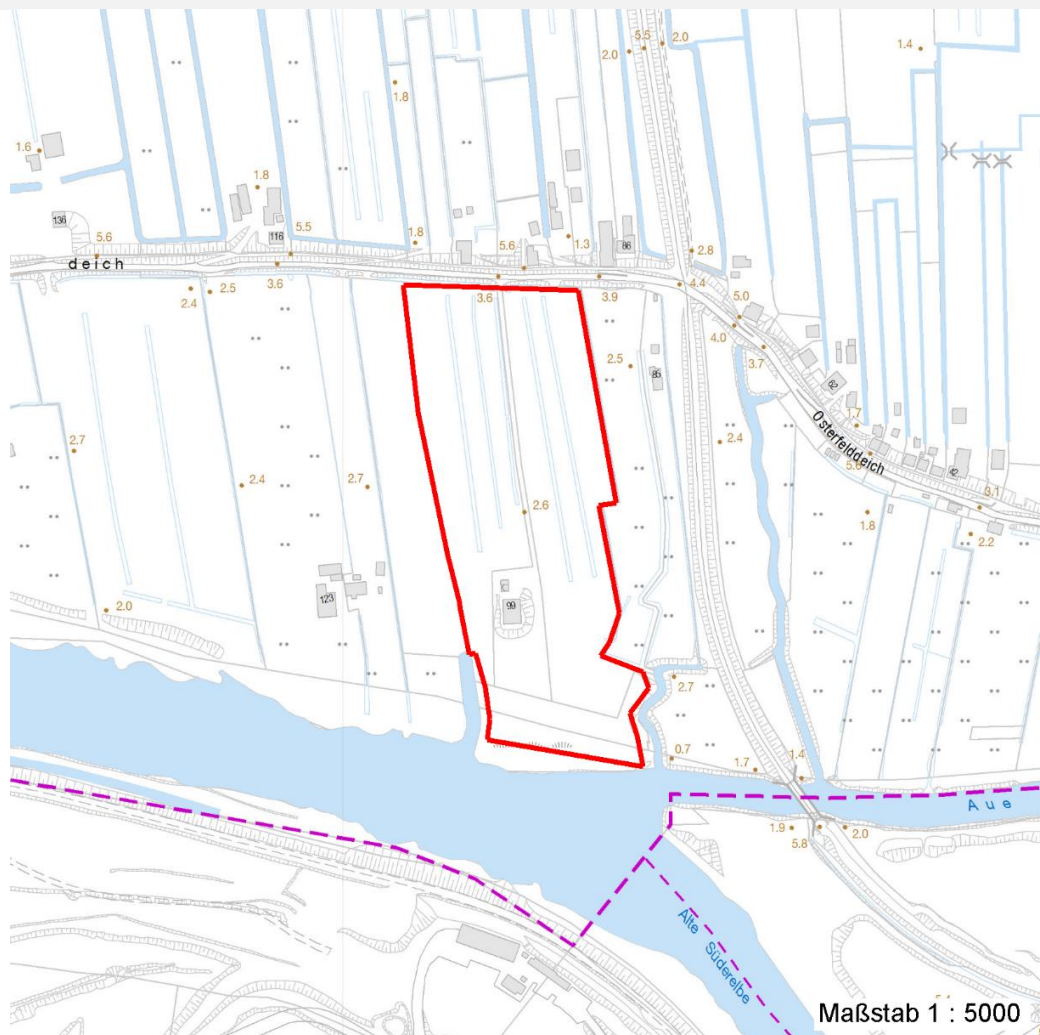
Erhebungsbogen

B

Projekt	Biotopkartierung Hamburg	Interne Nr.	13119
		DK5 DK5-GK	5830 5832
Handlungsbedarf	Nein	DK5 - Name	Finkenwerder-Ost
Bearbeitung	NET	Biotop-Nr. alt	26 36
Räumliche Abbildung	Fläche	Kartierung	21.06.2001
Anzahl Abschnitte	1	Fläche / Länge [m²/m]	35645,4893
		Breite (lineare Abb.) [m]	

Räumliche Lage

Karte



Weitere Erhebungsbögen

Interne Nr.	Interne Nr. Zuordnung	DK5	Biotop-Nr.	Kartierung	Zuordnung	DK5 (GK)	Biotop-Nr. (alt)
13119	13118	5830	26	15.08.1993	K	5832	36

Zuordnung: N = nachfolgende Kartierung, K = weitere Kartierungen (zeitlich vorher oder nachher)

Foto

Interne Nr.	Index	Dateiname	Aufnahmerichtung
22009	0	5830_26_210601_1.JPG	

Weitere Angaben

Merkmal	Wert
Auswertung	
Gefährdung / Einflüsse	Gräben sind überwiegend verfüllt
Wertgesichtspunkte	Ökologischer Anbau

Erhebungsbogen

B

Projekt	Biotopkartierung Hamburg	Interne Nr.	13119
		DK5 DK5-GK	5830 5832
Handlungsbedarf	Nein	DK5 - Name	Finkenwerder-Ost
Bearbeitung	NET	Biotop-Nr. alt	26 36
Räumliche Abbildung	Fläche	Kartierung	21.06.2001
Anzahl Abschnitte	1	Fläche / Länge [m²/m]	35645,4893
		Breite (lineare Abb.) [m]	

Weitere Angaben

Merkmal	Wert
Maßnahmen	Weiterführung des ökologischen Anbaus. Prüfung, wie Biotopqualität verbessert werden kann.
Schutzvorschlag	LSG - Landschaftsschutzgebiet

Foto

Fotodatei	5830_26_210601_1.JPG	Fotodatei
Bildbeschreibung		Bildbeschreibung
Aufnahmerichtung		Aufnahmerichtung



Teilflächenbeschreibung

Teilflächentyp		Teilflächen-Nr.	1
Biotoptyp	Obstbaumplantage (2000)	Biotoptyp	LOA
- Zusatz		- gesetzl. Grundl.	
FFH-LRT		FFH-LRT	
Beschreibung		Entw.potential LRT	
		Hauptfläche	Ja
		Flächenanteil	93 %
		FFH-Unters.Fläche	Nein
		Saatgutfläche	Nein

Erhebungsbogen

B

Projekt	Biotopkartierung Hamburg		Interne Nr.	13119	
			DK5 DK5-GK	5830	5832
Handlungsbedarf	Nein		DK5 - Name	Finkenwerder-Ost	
Bearbeitung	NET	Kopie	Biotop-Nr. alt	26	36
Räumliche Abbildung	Fläche		Kartierung	21.06.2001	
Anzahl Abschnitte	1		Fläche / Länge [m²/m]	35645,4893	
			Breite (lineare Abb.) [m]		

Weitere Angaben

Merkmal	Wert
Boden	
Feuchte	5 - frisch und mäßig frisch
Gewässer	
Böschungshöhe	0.50 m
Gewässertiefe	0.10 m
Breite	0.30 m
Wasserführung	e - episodisch austrocknend
Strömung	k - keine Strömung
Trübung	w - schwache Trübung
Standort, Relief	
Relief	eben
Böschungsneigung	flach - 1:2 bis 1:3
Neigung - Gelände	N0 - nicht geneigt (<2 %)
Ausrichtung	FL - flach, keine Exposition
Belichtung	6 - halbsonnig bis halbschattig
Luft	keine Besonderheiten
Veg. - Deckg./Ant.	
Gesamt	100 %
1. Baumschicht	70 %
1. Krautschicht	90 %
Veg. - Höhe	
Gesamt, durchschn.	5.00 m

Zeigerwerte der Pflanzenartenliste (Auswertung)

Standort	Belichtung	halbsonnig	6,8
Boden	Feuchte	frisch und mäßig frisch	5,4
	Stickstoff (N)	stickstoffreich	6,6
	Reaktion	neutral	6,8
Vegetation	Mahdverträglichkeit	gut schnittverträglich	7,4
Zeigerwerte	Futterwert	gute Futterqualität	6
	Wechselfeuchteanzeiger		3
	Giftpflanzen		0
	Überschw.anzeiger		0

Pflanzenartenliste

Gruppe / Pflanzenart	MS	M	W	Vs	St	PA	Ph	Sz	VS	V	G	cf	Rote Liste			
													§	HH	ND	SH
Tracheobionta (Gefäßpflanzen)																
Aegopodium podagraria (Giersch)	7	z		K1												
Agrostis capillaris (Rotes Straußgras)	7	w		K1												
Alopecurus pratensis (Wiesen-Fuchsschwanz)	7	h		K1												
Bromus hordeaceus (Weiche Trepse)	7	z		K1												
Dactylis glomerata (Wiesen-Knäuelgras)	7	h		K1												
Elymus repens (Gewöhnliche Quecke)	7	z		K1												
Glechoma hederacea (Gundermann)	7	z		K1												
Holcus lanatus (Wolliges Honiggras)	7	z		K1												

Erhebungsbogen

B

Projekt	Biotopkartierung Hamburg	Interne Nr.	13119
		DK5 DK5-GK	5830 5832
Handlungsbedarf	Nein	DK5 - Name	Finkenwerder-Ost
Bearbeitung	NET	Biotop-Nr. alt	26 36
Räumliche Abbildung	Fläche	Kartierung	21.06.2001
Anzahl Abschnitte	1	Fläche / Länge [m²/m]	35645,4893
		Breite (lineare Abb.) [m]	

Pflanzenartenliste

Gruppe / Pflanzenart	MS	M	W	Vs	St	PA	Ph	Sz	VS	V	G	cf	§	Rote Liste				
														HH	ND	SH	D	
Juglans regia (Echte Walnuss)	7	w		B1														D
Lolium perenne (Ausdauerndes Weidelgras)	7	h		K1														
Malus domestica (Kultur-Apfel)	7	h		B1														
Plantago major major (Großer Wegerich)	7	w		K1														
Potentilla anserina (Gänse-Fingerkraut)	7	w		K1														
Prunus avium (Vogel-Kirsche)	7	w		B1														
Prunus domestica (Kultur-Pflaume)	7	w		B1														
Pyrus communis (Kultur-Birne)	7	h		B1														
Ranunculus repens (Kriechender Hahnenfuß)	7	z		K1														
Rumex obtusifolius (Stumpfbältriger Ampfer)	7	w		K1														
Taraxacum sect. Ruderalia (Artengruppe Gemeiner Löwenzahn)	7	z		K1													D	
Trifolium repens (Weiß-Klee)	7	h		K1														
Urtica dioica (Große Brennessel)	7	z		K1														
Anzahl Rote Liste Arten														1	1			
Anzahl Arten														21				

MS: Mengensystem; M: Mengenangabe, W: Bewertung der Art (FFH-Monitoring), Vs: Vegetationsschicht, St: Status, PA: Autor Phänologie; Ph: Phänologie, Sz: Soziabilität, VS: Vitalitätssystem; V: Vitalität, G: Geschlecht, cf: unsichere Bestimmung, §: Schutz nach BNatSchG, HH: Rote Liste Hamburg, Nds: Rote Liste Niedersachsen, SH: Rote Liste Schleswig-Holstein, D: Rote Liste Deutschland

Teilflächenbeschreibung

Teilflächentyp		Teilflächen-Nr.	2
Biotoptyp	Einzelanwesen und -gehöfte (2000)	Biotoptyp	BNA
- Zusatz		- gesetzl. Grundl.	
FFH-LRT		FFH-LRT	
Beschreibung		Entw.potential LRT	
Standort: Graben		Hauptfläche	
		Flächenanteil	5 %
		FFH-Unters.Fläche	Nein
		Saatgutfläche	Nein

Weitere Angaben

Merkmal	Wert
Boden	
Feuchte	10 - zeitweise wasserüberstaut
Standort, Relief	
Neigung - Gelände	N0 - nicht geneigt (<2 %)
Ausrichtung	FL - flach, keine Exposition
Belichtung	5 - halbschattig
Luft	keine Besonderheiten
Veg. - Deckg./Ant.	
Gesamt	100 %
1. Krautschicht	100 %
Veg. - Höhe	
Gesamt, durchschn.	1.20 m

Erhebungsbogen

B

Projekt	Biotopkartierung Hamburg		Interne Nr.	13119
			DK5 DK5-GK	5830 5832
Handlungsbedarf	Nein		DK5 - Name	Finkenwerder-Ost
Bearbeitung	NET	Kopie Nein	Biotop-Nr. alt	26 36
Räumliche Abbildung	Fläche		Kartierung	21.06.2001
Anzahl Abschnitte	1		Fläche / Länge [m²/m]	35645,4893
			Breite (lineare Abb.) [m]	

Zeigerwerte der Pflanzenartenliste (Auswertung)

Standort	Belichtung	sonnig	8,4
Boden	Feuchte	naß	8
	Stickstoff (N)	übermäßig stickstoffreich	8,6
	Reaktion	neutral	7,4
Vegetation	Mahdverträglichkeit	schnittempfindlich bis mäßig schnittverträglich	4
Zeigerwerte	Futterwert	geringwertiges Futter	2,7
	Wechselfeuchteanzeiger		2
	Giftpflanzen		1
	Überschw.anzeiger		1

Pflanzenartenliste

Gruppe / Pflanzenart	MS	M	W	Vs	St	PA	Ph	Sz	VS	V	G	cf	§	Rote Liste			
														HH	ND	SH	D
Tracheobionta (Gefäßpflanzen)																	
Epilobium hirsutum (Zottiges Weidenröschen)	7	w		K1													
Filipendula ulmaria (Mädesüß)	7	w		K1													
Glyceria maxima (Wasser-Schwaden)	7	h		K1													
Juncus effusus (Flatter-Binse)	7	w		K1													
Phalaris arundinacea (Rohr-Glanzgras)	7	z		K1													
Solanum dulcamara (Bittersüßer Nachtschatten)	7	w		K1													
Urtica dioica (Große Brennessel)	7	h		K1													
Anzahl Rote Liste Arten																	
Anzahl Arten														7			

MS: Mengensystem; M: Mengenangabe, W: Bewertung der Art (FFH-Monitoring), Vs: Vegetationsschicht, St: Status, PA: Autor Phänologie; Ph: Phänologie, Sz: Soziabilität, VS: Vitalitätssystem; V: Vitalität, G: Geschlecht, cf: unsichere Bestimmung, §: Schutz nach BNatSchG, HH: Rote Liste Hamburg, Nds: Rote Liste Niedersachsen, SH: Rote Liste Schleswig-Holstein, D: Rote Liste Deutschland

Teilflächenbeschreibung

Teilflächentyp		Teilflächen-Nr.	3
Biotoptyp	Stark verlandeter, austrocknender Graben (2000)	Biotoptyp	FGV
- Zusatz	Röhricht-Typ (gr)	- gesetzl. Grundl.	
FFH-LRT		FFH-LRT	
Beschreibung		Entw.potential LRT	
		Hauptfläche	
		Flächenanteil	2 %
		FFH-Unters.Fläche	Nein
		Saatgutfläche	Nein