

Erhebungsbogen

B

Projekt	Biotopkartierung Hamburg, Datenbestand aus FoxPro	Interne Nr.	13118
		DK5 DK5-GK	5830 5832
Handlungsbedarf	Nein	DK5 - Name	Finkenwerder-Ost
Bearbeitung	JOE Kopie Nein	Biotop-Nr. alt	26 36
Räumliche Abbildung	Fläche	Kartierung	15.08.1993
Anzahl Abschnitte	1	Fläche / Länge [m²/m]	35780,7959
		Breite (lineare Abb.) [m]	

Gesetzlicher Schutz **kein gesetzl. Schutz** **kein gesetzlich geschütztes Biotop** **Schutz nur teilweise** **Nein**

Gesamtbewertung 0 keine Angabe

- **Alter**
- **Belastungsgrad**
- **Ökolog. Funktion**
- **Seltenheit**

Bestandsbeschreibung

Intensiv genutzte Apfelbauplantagen unterschiedlichen Alters mit Grabensystem und einem Einzelhaus. Im Unterwuchs ist eine artenarme, häufig gemähte Graseinsaat entwickelt. Im Stammbereich unter den Bäumen wurden Herbizide ausgebracht; in diesen vegetationsarmen Streifen sind stellenweise Therophyten wie Vogelmiere und Gänsedistel massenhaft entwickelt. Die Gräben sind zur Zeit der Aufnahme zumeist wasserführend; neben dominierendem Wasser-Schwaden sind an offenen Stellen Wasserlinsen anzutreffen. Um das Haus stehen einzelne ältere Bäume. Nach Auskunft des Besitzers soll der Betrieb 1994 auf integrierten Anbau umgestellt werden.

Bewertung: 2

Spezielle Nutzungen: Obstbau (Apfel)

Nutzungsintensität:

Vorkommende Pflanzengesellschaften:

Vorkommen an Biotoptypen

1	TF	Typ	HF	F.Anteil
2	BTYP	Biotoptyp		- gesetzl. Grundl.
3	Zusatz	Zusatz zum Biotoptypen		
4	LRT	Lebensraumtyp		
1	1		Ja	100 %
2	LO	Obstpflanzung (2000)		
1	2			0 %
2	HEE	Einzelbaum (2000)		
1	3			0 %
2	FGR	Nährstoffreicher Graben mit Stillgewässercharakter (2000)		
3	gr	Röhricht-Typ (gr)		
1	4			0 %
2	BNO	Einzelhausbebauung, verdichtet (2000)		

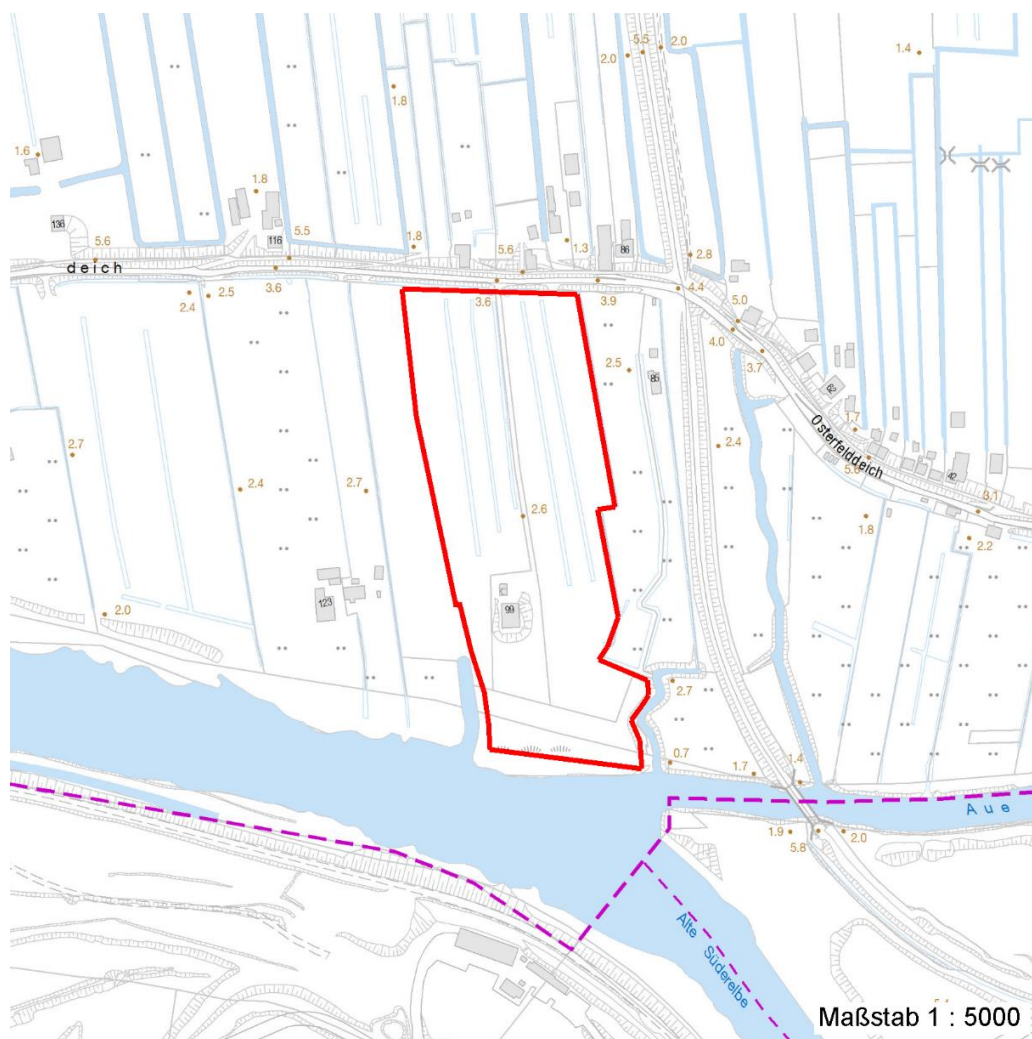
Räumliche Lage

Lagebeschreibung	Südlich Osterfelddeich		
Nachbarnutzung/en			
Rechtswert (X)	558125	Hochwert (Y)	5930561
Bezirk	Hamburg-Mitte	Naturraum	Finkenwerder, Altenwerder (673.00)
Stadtteil (OT-Nr.)	Finkenwerder (141)	Gemarkung	Finkenwerder Süd (107)
Digitaler Grünplan	<input type="checkbox"/> Hafengesamtgebiet	<input checked="" type="checkbox"/> Ramsargebiet	<input type="checkbox"/> EG-Vogelschutzgeb.
Ausgleichsflächen	<input checked="" type="checkbox"/> Biosphärenreservat	<input type="checkbox"/> Nationalpark	<input type="checkbox"/>
NSG / ND / LSG			

Projekt	Biotopkartierung Hamburg, Datenbestand aus FoxPro	Interne Nr.	13118
		DK5 DK5-GK	5830 5832
		DK5 - Name	Finkenwerder-Ost
Handlungsbedarf	Nein	Biotop-Nr. alt	26 36
Bearbeitung	JOE	Kartierung	15.08.1993
Räumliche Abbildung	Fläche	Fläche / Länge [m²/m]	35780,7959
Anzahl Abschnitte	1	Breite (lineare Abb.) [m]	

Räumliche Lage

FFH-GEBIET
Wasserschutzgebiet
Karte



Weitere Erhebungsbögen

Interne Nr.	Interne Nr. Zuordnung	DK5	Biotop-Nr.	Kartierung	Zuordnung	DK5 (GK)	Biotop-Nr. (alt)
13118	13119	5830	26	21.06.2001	K	5832	36

Zuordnung: N = nachfolgende Kartierung, K = weitere Kartierungen (zeitlich vorher oder nachher)

Erhebungsbogen

B

Projekt	Biotopkartierung Hamburg, Datenbestand aus FoxPro	Interne Nr.	13118
		DK5 DK5-GK	5830 5832
		DK5 - Name	Finkenwerder-Ost
Handlungsbedarf	Nein	Biotop-Nr. alt	26 36
Bearbeitung	JOE	Kartierung	15.08.1993
Räumliche Abbildung	Fläche	Fläche / Länge [m²/m]	35780,7959
Anzahl Abschnitte	1	Breite (lineare Abb.) [m]	

Teilflächenbeschreibung

Teilflächentyp		Teilflächen-Nr.	1
Biotoptyp	Obstpflanzung (2000)	Biotoptyp	LO
- Zusatz		- gesetzl. Grundl.	
FFH-LRT		FFH-LRT	
Beschreibung		Entw.potential LRT	
		Hauptfläche	Ja
		Flächenanteil	100 %
		FFH-Unters.Fläche	Nein
		Saatgutfläche	Nein

Zeigerwerte der Pflanzenartenliste (Auswertung)

Standort	Belichtung	halbsonnig	7,1
Boden	Feuchte	feucht	6,6
	Stickstoff (N)	stickstoffreich	7,1
	Reaktion	neutral	7
Vegetation	Mahdverträglichkeit	gut schnittverträglich	7,5
Zeigerwerte	Futterwert	mäßige Futterqualität	3,9
	Wechselfeuchteanzeiger		3
	Giftpflanzen		0
	Überschw.anzeiger		0

Pflanzenartenliste

Gruppe / Pflanzenart	MS	M	W	Vs	St	PA	Ph	Sz	VS	V	G	cf	§	Rote Liste			
														HH	ND	SH	D
Tracheobionta (Gefäßpflanzen)																	
Dactylis glomerata agg. (Artengruppe Wiesen-Knäuelgras)	7	X		-													
Glechoma hederacea (Gundermann)	7	X		-													
Glyceria maxima (Wasser-Schwaden)	7	X		-													
Lemna minor (Kleine Wasserlinse)	7	X		-													
Lolium perenne (Ausdauerndes Weidelgras)	7	X		-													
Plantago major winteri (Salz-Wegerich)	7	X		-											G D 3		
Poa annua (Einjähriges Rispengras)	7	X		-													
Potentilla anserina (Gänse-Fingerkraut)	7	X		-													
Ranunculus repens (Kriechender Hahnenfuß)	7	X		-													
Rumex crispus (Krauser Ampfer)	7	X		-													
Sonchus asper (Rauhe Gänsedistel)	7	X		-													
Stellaria media agg. (Artengruppe Vogelmiere)	7	X		-													
Taraxacum sect. Ruderalia (Artengruppe Gemeiner Löwenzahn)	7	X		-											D		
Trifolium repens (Weiß-Klee)	7	X		-													
Anzahl Rote Liste Arten														1	1	1	1
Anzahl Arten														14			

MS: Mengensystem; M: Mengenangabe, W: Bewertung der Art (FFH-Monitoring), Vs: Vegetationsschicht, St: Status, PA: Autor Phänologie; Ph: Phänologie, Sz: Soziabilität, VS: Vitalitätssystem; V: Vitalität, G: Geschlecht, cf: unsichere Bestimmung, §: Schutz nach BNatSchG, HH: Rote Liste Hamburg, Nds: Rote Liste Niedersachsen, SH: Rote Liste Schleswig-Holstein, D: Rote Liste Deutschland

Erhebungsbogen

B

Projekt	Biotopkartierung Hamburg, Datenbestand aus FoxPro	Interne Nr.	13118
		DK5 DK5-GK	5830 5832
Handlungsbedarf	Nein	DK5 - Name	Finkenwerder-Ost
Bearbeitung	JOE	Biotop-Nr. alt	26 36
Räumliche Abbildung	Fläche	Kartierung	15.08.1993
Anzahl Abschnitte	1	Fläche / Länge [m²/m]	35780,7959
		Breite (lineare Abb.) [m]	

Teilflächenbeschreibung

Teilflächentyp		Teilflächen-Nr.	2
Biototyp	Einzelbaum (2000)	Biototyp	HEE
- Zusatz		- gesetzl. Grundl.	
FFH-LRT		FFH-LRT	
Beschreibung		Entw.potential LRT	
		Hauptfläche	
		Flächenanteil	0 %
		FFH-Unters.Fläche	Nein
		Saatgutfläche	Nein

Teilflächenbeschreibung

Teilflächentyp		Teilflächen-Nr.	3
Biototyp	Nährstoffreicher Graben mit Stillgewässercharakter (2000)	Biototyp	FGR
- Zusatz	Röhricht-Typ (gr)	- gesetzl. Grundl.	
FFH-LRT		FFH-LRT	
Beschreibung		Entw.potential LRT	
		Hauptfläche	
		Flächenanteil	0 %
		FFH-Unters.Fläche	Nein
		Saatgutfläche	Nein

Teilflächenbeschreibung

Teilflächentyp		Teilflächen-Nr.	4
Biototyp	Einzelhausbebauung, verdichtet (2000)	Biototyp	BNO
- Zusatz		- gesetzl. Grundl.	
FFH-LRT		FFH-LRT	
Beschreibung		Entw.potential LRT	
		Hauptfläche	
		Flächenanteil	0 %
		FFH-Unters.Fläche	Nein
		Saatgutfläche	Nein

Projekt	Biotopkartierung Hamburg, Datenbestand aus FoxPro			Interne Nr.	13118
				DK5 DK5-GK	5830 5832
				DK5 - Name	Finkenwerder-Ost
Handlungsbedarf	Nein			Biotop-Nr. alt	26 36
Bearbeitung	JOE	Kopie	Nein	Kartierung	15.08.1993
Räumliche Abbildung	Fläche			Fläche / Länge [m²/m]	35780,7959
Anzahl Abschnitte	1			Breite (lineare Abb.) [m]	