

Erhebungsbogen

B

Projekt	Biotopkartierung Hamburg		Interne Nr.	13171
			DK5 DK5-GK	5830 5832
Handlungsbedarf	Nein		DK5 - Name	Finkenwerder-Ost
Bearbeitung	SCÖ	Kopie	Biotop-Nr. alt	19 16
Räumliche Abbildung	Fläche	Nein	Kartierung	18.09.2001
Anzahl Abschnitte	1		Fläche / Länge [m²/m]	11408,5491
			Breite (lineare Abb.) [m]	

Gesetzlicher Schutz	_ kein gesetzl. Schutz kein gesetzlich geschütztes Biotop	Schutz nur teilweise	Nein
----------------------------	--	-----------------------------	-------------

Gesamtbewertung	5	Noch wertvoll, gut entwicklungsfähig
– Alter	4	Biotop mittleren Alters, 10 bis 20 Jahre
– Belastungsgrad	6	Flächenhaft geringe oder örtlich stärkere oder Vorbelastung mit deutlichem Einfluß
– Ökolog. Funktion	5	Bedeutung in einem Biotopkomplex, für den lokalen Biotopverbund oder als Puffer
– Seltenheit	4	Verbr. Biototyp ohne biototypische Artenvielfalt, Ubiquisten

Bestandsbeschreibung

Halbruderale Gras- und Staudenflur an den Böschungen des Bahndammes sowie auf einer Schotterfläche eines (verlassenen?) Gewerbegrundstücks an der Westseite des Damms. Das Gewerbegrundstück wurde gegenüber dem natürlichen Bodenniveau mit Sand und Schotter aufgeschüttet. Die Vegetation hat sich dort vor längerer Zeit spontan entwickelt und wird vermutlich nicht gemäht. Durch gelegentliches Befahren oder Parken wird sie kurz gehalten. Geprägt wird die Vegetation von Gräsern und Schafgarbe, Gänsefingerkraut, Beifuß, Rot-Klee und Schachtelhalm (s. Teilfläche 1). Vom Rand wandern Brombeeren und Weiden ein.

Der anschließende Bahndamm ist auf der Ostseite gemäht und auf der Westseite ungemäht. Die Vegetation setzt sich aber auf beiden Seiten aus den gleichen Arten zusammen. Sie wird geprägt von Gräsern, relativ viel Weißem Labkraut, Schachtelhalm, Distel, Brennessel usw. (s. Teilfläche 2). Stellenweise kommen einige Sträucher wie Rosen oder Weißdorn vor.

Sommerlebensraum für hunderte junger Erdkröten.

Laut Kartierung von 1984:

Individuenreiche Heuschreckenvorkommen.

Heuschrecken: Chorthippus apricarius, Chorthippus brunneus, Chorthippus albomarginatus, Tettigonia viridissima

Vorkommen an Biototypen

1	TF	Typ	HF	F.Anteil
2	BTYP	Biototyp		- gesetzl. Grundl.
3	Zusatz	Zusatz zum Biototypen		
4	LRT	Lebensraumtyp		
1	1		Ja	100 %
2	AKM	Halbruderale Gras- und Staudenflur mittlerer Standorte (2000)		
1	2			80 %
2	XXX	Zuordnung eines Biototyps fehlt! (2000)		

Räumliche Lage

Lagebeschreibung	Entlang des Bahndammes zwischen Finkenwerder Landscheideweg und Osterfeldeich			
	Obstbaumplantage			
Nachbarnutzung/en	Grünfläche			
	Grünland			
	Gewerbe			
Rechtswert (X)	558200	Hochwert (Y)	5930993	
Bezirk	Hamburg-Mitte	Naturraum	Finkenwerder, Altenwerder (673.00)	
Stadtteil (OT-Nr.)	Finkenwerder (141)	Gemarkung	Finkenwerder Süd (107)	
Digitaler Grünplan	<input checked="" type="checkbox"/> Hafengesamtgebiet	<input type="checkbox"/> Ramsargebiet	<input type="checkbox"/> EG-Vogelschutzgeb.	<input type="checkbox"/>
Ausgleichsflächen	<input type="checkbox"/> Biosphärenreservat	<input type="checkbox"/> Nationalpark	<input type="checkbox"/>	<input type="checkbox"/>
NSG / ND / LSG				
FFH-GEBIET				
Wasserschutzgebiet				

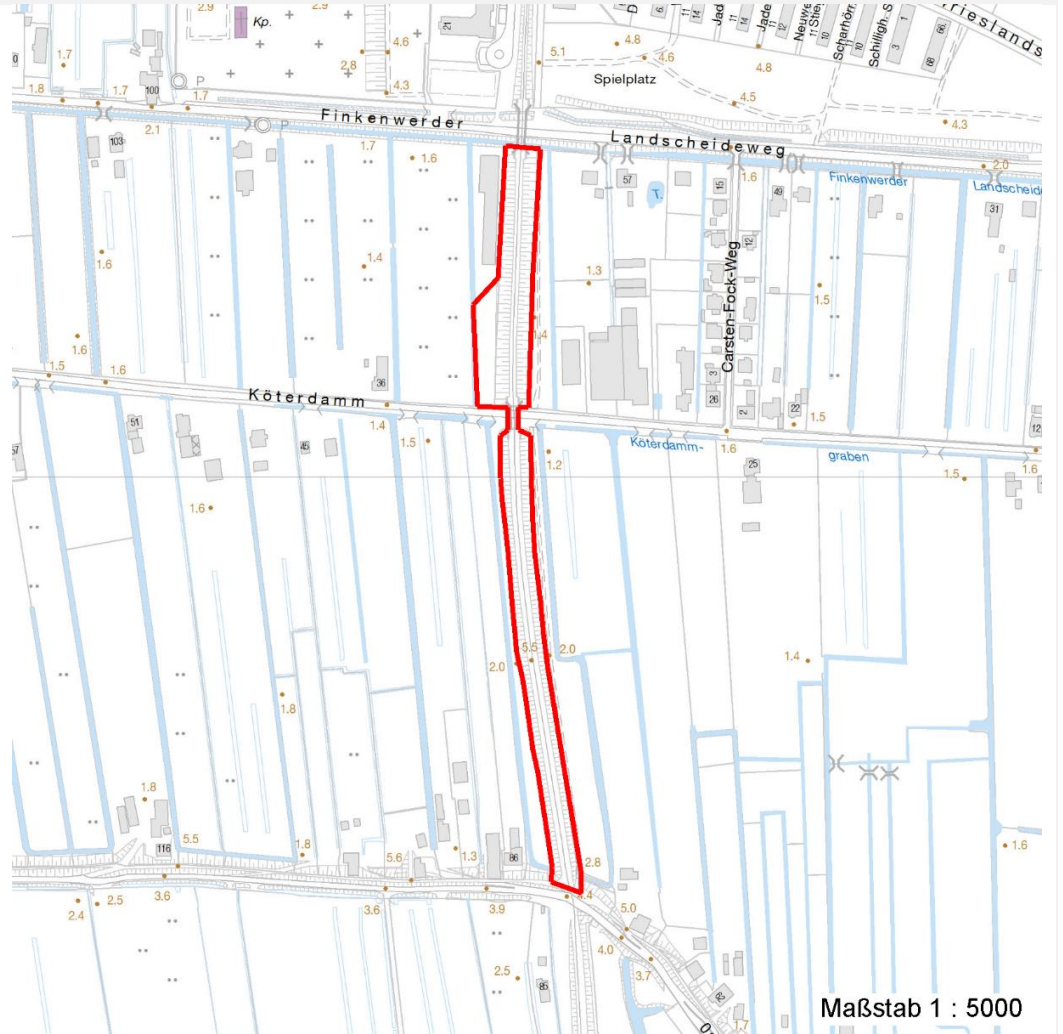
Erhebungsbogen

B

Projekt	Biotopkartierung Hamburg	Interne Nr.	13171
		DK5 DK5-GK	5830 5832
		DK5 - Name	Finkenwerder-Ost
Handlungsbedarf	Nein	Biotop-Nr. alt	19 16
Bearbeitung	SCÖ	Kartierung	18.09.2001
Räumliche Abbildung	Fläche	Fläche / Länge [m²/m]	11408,5491
Anzahl Abschnitte	1	Breite (lineare Abb.) [m]	

Räumliche Lage

Karte



Weitere Erhebungsbögen

Interne Nr.	Interne Nr. Zuordnung	DK5	Biotop-Nr.	Kartierung	Zuordnung	DK5 (GK)	Biotop-Nr. (alt)
13171	13180	5830	19	15.08.1984	K	5832	16
13171	13146	5830	19	02.09.2009	K	5832	16

Zuordnung: N = nachfolgende Kartierung, K = weitere Kartierungen (zeitlich vorher oder nachher)

Foto

Interne Nr.	Index	Dateiname	Aufnahmerichtung
8158	0	5830_19_180901_1.JPG	

Weitere Angaben

Merkmal	Wert
Auswertung	
Gefährdung / Einflüsse	Teilfläche 1 wird befahren

Erhebungsbogen

B

Projekt	Biotopkartierung Hamburg	Interne Nr.	13171
		DK5 DK5-GK	5830 5832
Handlungsbedarf	Nein	DK5 - Name	Finkenwerder-Ost
Bearbeitung	SCÖ	Biotop-Nr. alt	19 16
Räumliche Abbildung	Fläche	Kartierung	18.09.2001
Anzahl Abschnitte	1	Fläche / Länge [m²/m]	11408,5491
		Breite (lineare Abb.) [m]	

Weitere Angaben

Merkmal	Wert
Wertgesichtspunkte	Artenreichtum tlw. Sukzession artenreiche Ausprägung Zoologisch sehr wertvoll
zoologisch bedeutsame Strukturen Bedeutung für Tiergruppe	Blütenreiche Fluren Amphibien, Sommerquartiere Insekten
Ziele der Entwicklung Maßnahmen	Sukzession keine Angaben - 0

Foto

Fotodatei	5830_19_180901_1.JPG	Fotodatei
Bildbeschreibung		Bildbeschreibung
Aufnahmerichtung		Aufnahmerichtung



Teilflächenbeschreibung

Teilflächentyp		Teilflächen-Nr.	1
Biotoptyp	Halbruderale Gras- und Staudenflur mittlerer Standorte (2000)	Biotoptyp	AKM
- Zusatz		- gesetzl. Grundl.	
FFH-LRT		FFH-LRT	
Beschreibung	Standort: sandiger Schotter; Gewerbegrundstück	Entw.potential LRT	
		Hauptfläche	Ja
		Flächenanteil	100 %
		FFH-Unters.Fläche	Nein
		Saatgutfläche	Nein

Erhebungsbogen

B

Projekt	Biotopkartierung Hamburg		Interne Nr.	13171
			DK5 DK5-GK	5830 5832
Handlungsbedarf	Nein		DK5 - Name	Finkenwerder-Ost
Bearbeitung	SCÖ	Kopie	Nein	Biotop-Nr. alt
Räumliche Abbildung	Fläche			19 16
Anzahl Abschnitte	1			Kartierung
				18.09.2001
				Fläche / Länge [m²/m]
				11408,5491
				Breite (lineare Abb.) [m]

Weitere Angaben

Merkmal	Wert
Boden	
Feuchte	5 - frisch und mäßig frisch
Stickstoffgehalt	5 - mäßig stickstoffarm
Standort, Relief	
Relief	eben
Neigung - Gelände	N0 - nicht geneigt (<2 %)
Belichtung	6 - halbsonnig bis halbschattig
Veg. - Deckg./Ant.	
Gesamt	60 %
1. Krautschicht	60 %
Veg. - Höhe	
Gesamt, durchschn.	0.70 m

Zeigerwerte der Pflanzenartenliste (Auswertung)

Standort	Belichtung	halbsonnig	7,2
Boden	Feuchte	mäßig feucht und wechselfeucht	5,5
	Stickstoff (N)	mäßig stickstoffarm bis stickstoffreich	5,5
	Reaktion	schwach sauer	6,5
Vegetation	Mahdverträglichkeit	mäßig bis gut schnittverträglich (erster Schnitt nicht vor Mitte Juni)	6,4
Zeigerwerte	Futterwert	mäßige Futterqualität	3,6
	Wechselfeuchteanzeiger		7
	Giftpflanzen		0
	Überschw.anzeiger		1

Pflanzenartenliste

Gruppe / Pflanzenart	MS	M	W	Vs	St	PA	Ph	Sz	VS	V	G	cf	Rote Liste					
													§	HH	ND	SH	D	
Tracheobionta (Gefäßpflanzen)																		
Achillea millefolium (Gewöhnliche Schafgarbe)	7	h		K1														
Artemisia vulgaris (Gewöhnlicher Beifuß)	7	h		K1														
Calamagrostis epigejos (Land-Reitgras)	7	z		K1														
Carex hirta (Behaarte Segge)	7	w		K1														
Cerastium holosteoides (Gewöhnliches Hornkraut)	7	w		K1														
Dactylis glomerata (Wiesen-Knäuelgras)	7	z		K1														
Equisetum arvense (Acker-Schachtelhalm)	7	h		K1														
Erigeron canadensis (Kanadisches Berufkraut)	7	w		K1														
Festuca rubra (Rot-Schwingel)	7	h		K1														
Glechoma hederacea (Gundermann)	7	z		K1														
Hieracium lachenalii (Gewöhnliches Habichtskraut)	7	w		K1								X						
Hypericum perforatum (Echtes Johanniskraut)	7	w		K1														
Lolium perenne (Ausdauerndes Weidelgras)	7	z		K1														
Medicago lupulina (Hopfenklee)	7	w		K1														
Oenothera biennis (Gewöhnliche Nachtkerze)	7	w		K1														
Plantago lanceolata (Spitz-Wegerich)	7	z		K1														
Plantago major major (Großer Wegerich)	7	z		K1														

Erhebungsbogen

B

Projekt	Biotopkartierung Hamburg		Interne Nr.	13171
			DK5 DK5-GK	5830 5832
Handlungsbedarf	Nein		DK5 - Name	Finkenwerder-Ost
Bearbeitung	SCÖ	Kopie	Nein	Biotop-Nr. alt
Räumliche Abbildung	Fläche			19 16
Anzahl Abschnitte	1			Kartierung
				18.09.2001
				Fläche / Länge [m²/m]
				11408,5491
				Breite (lineare Abb.) [m]

Pflanzenartenliste

Gruppe / Pflanzenart	MS	M	W	Vs	St	PA	Ph	Sz	VS	V	G	cf	§	Rote Liste				
														HH	ND	SH	D	
Poa annua (Einjähriges Rispengras)	7	z		K1														
Potentilla anserina (Gänse-Fingerkraut)	7	h		K1														
Ranunculus repens (Kriechender Hahnenfuß)	7	z		K1														
Rubus spec. (Brombeeren unbestimmt)	7	w		K1														
Rumex crispus (Krauser Ampfer)	7	w		K1														
Salix viminalis (Korb-Weide)	7	w		K1														
Tanacetum vulgare (Rainfarn)	7	z		K1														
Taraxacum spec. (Löwenzahn)	7	z		K1														
Trifolium campestre (Feld-Klee)	7	w		K1														V
Trifolium pratense (Rot-Klee)	7	z		K1														
Trifolium repens (Weiß-Klee)	7	z		K1														
Tussilago farfara (Huflattich)	7	w		K1														
Urtica dioica (Große Brennessel)	7	w		K1														
Vicia cracca (Vogel-Wicke)	7	w		K1														
													Anzahl Rote Liste Arten		1			
											Anzahl Arten		31					

MS: Mengensystem; M: Mengenangabe, W: Bewertung der Art (FFH-Monitoring), Vs: Vegetationsschicht, St: Status, PA: Autor Phänologie; Ph: Phänologie, Sz: Soziabilität, VS: Vitalitätssystem; V: Vitalität, G: Geschlecht, cf: unsichere Bestimmung, §: Schutz nach BNatSchG, HH: Rote Liste Hamburg, Nds: Rote Liste Niedersachsen, SH: Rote Liste Schleswig-Holstein, D: Rote Liste Deutschland

Teilflächenbeschreibung

Teilflächentyp		Teilflächen-Nr.	2
Biototyp	Zuordnung eines Biototyps fehlt! (2000)	Biototyp	XXX
- Zusatz		- gesetzl. Grundl.	
FFH-LRT		FFH-LRT	
Beschreibung		Entw.potential LRT	
Standort: Bahndamm; West- bzw. Ostexposition		Hauptfläche	
		Flächenanteil	80 %
		FFH-Unters.Fläche	Nein
		Saatgutfläche	Nein

Weitere Angaben

Merkmal	Wert
Boden	
Feuchte	5 - frisch und mäßig frisch
Stickstoffgehalt	6 - mäßig stickstoffarm bis stickstoffreich
Standort, Relief	
Neigung - Gelände	N4 - stark geneigt (18-27 %)
Belichtung	7 - halbsonnig
Luft	keine Besonderheiten
Veg. - Deckg./Ant.	
Gesamt	90 %
Strauchschicht	2 %
1. Krautschicht	90 %
Veg. - Höhe	
Gesamt, durchschn.	1.60 m

Projekt	Biotopkartierung Hamburg		Interne Nr.	13171
			DK5 DK5-GK	5830 5832
Handlungsbedarf	Nein		DK5 - Name	Finkenwerder-Ost
Bearbeitung	SCÖ	Kopie	Biotop-Nr. alt	19 16
Räumliche Abbildung	Fläche	Nein	Kartierung	18.09.2001
Anzahl Abschnitte	1		Fläche / Länge [m²/m]	11408,5491
			Breite (lineare Abb.) [m]	

Zeigerwerte der Pflanzenartenliste (Auswertung)

Standort	Belichtung	halbsonnig	6,8
Boden	Feuchte	mäßig feucht und wechselfeucht	5,7
	Stickstoff (N)	mäßig stickstoffarm bis stickstoffreich	5,9
	Reaktion	neutral	6,9
Vegetation	Mahdverträglichkeit	mäßig bis gut schnittverträglich (erster Schnitt nicht vor Mitte Juni)	6,1
Zeigerwerte	Futterwert	mäßige Futterqualität	3,7
	Wechselfeuchteanzeiger		9
	Giftpflanzen		2
	Überschw.anzeiger		1

Pflanzenartenliste

Gruppe / Pflanzenart	MS	M	W	Vs	St	PA	Ph	Sz	VS	V	G	cf	Rote Liste					
													§	HH	ND	SH	D	
Tracheobionta (Gefäßpflanzen)																		
Agrostis capillaris (Rotes Straußgras)	7	w		K1														
Anthriscus sylvestris (Wiesen-Kerbel)	7	z		K1														
Cardamine pratensis (Wiesen-Schaumkraut)	7	w		K1													V	
Carex hirta (Behaarte Segge)	7	w		K1														
Cirsium arvense (Acker-Kratzdistel)	7	z		K1														
Crataegus monogyna (Eingrifflicher Weißdorn)	7	w		S														
Dactylis glomerata (Wiesen-Knäuelgras)	7	z		K1														
Elymus repens (Gewöhnliche Quecke)	7	h		K1														
Epilobium hirsutum (Zottiges Weidenröschen)	7	w		K1														
Equisetum arvense (Acker-Schachtelhalm)	7	h		K1														
Festuca rubra agg. (Artengruppe Rot-Schwingel)	7	w		K1														
Galium album (Weißes Labkraut)	7	h		K1														
Glechoma hederacea (Gundermann)	7	z		K1														
Heracleum sphondylium (Wiesen-Bärenklau)	7	z		K1														
Holcus lanatus (Wolliges Honiggras)	7	z		K1														
Hypericum perforatum (Echtes Johanniskraut)	7	w		K1														
Lamium album (Weiße Taubnessel)	7	w		K1														
Lathyrus pratensis (Wiesen-Platterbse)	7	w		K1														
Linaria vulgaris (Gewöhnliches Leinkraut)	7	w		K1														
Lythrum salicaria (Blut-Weiderich)	7	w		K1														
Persicaria amphibia (Wasser-Knöterich)	7	w		K1														
Phalaris arundinacea (Rohr-Glanzgras)	7	w		K1														
Potentilla anserina (Gänse-Fingerkraut)	7	w		K1														
Ranunculus repens (Kriechender Hahnenfuß)	7	w		K1														
Rosa canina (Hunds-Rose)	7	w		S														
Rubus spec. (Brombeeren unbestimmt)	7	w		K1														
Rumex crispus (Krauser Ampfer)	7	w		K1														
Symphytum officinale (Echter Beinwell)	7	z		K1														
Tussilago farfara (Huflattich)	7	w		K1														
Urtica dioica (Große Brennessel)	7	z		K1														
Vicia cracca (Vogel-Wicke)	7	z		K1														

Erhebungsbogen

B

Projekt	Biotopkartierung Hamburg		Interne Nr.	13171	
			DK5 DK5-GK	5830	5832
Handlungsbedarf	Nein		DK5 - Name	Finkenwerder-Ost	
Bearbeitung	SCÖ	Kopie	Biotop-Nr. alt	19	16
Räumliche Abbildung	Fläche		Kartierung	18.09.2001	
Anzahl Abschnitte	1		Fläche / Länge [m²/m]	11408,5491	
			Breite (lineare Abb.) [m]		

Pflanzenartenliste

Gruppe / Pflanzenart	MS	M	W	Vs	St	PA	Ph	Sz	VS	V	G	cf	§	Rote Liste			
														HH	ND	SH	D
Anzahl Rote Liste Arten														1			
Anzahl Arten														31			

MS: Mengensystem; M: Mengenangabe, W: Bewertung der Art (FFH-Monitoring), Vs: Vegetationsschicht, St: Status, PA: Autor Phänologie; Ph: Phänologie, Sz: Soziabilität, VS: Vitalitätssystem; V: Vitalität, G: Geschlecht, cf: unsichere Bestimmung, §: Schutz nach BNatSchG, HH: Rote Liste Hamburg, Nds: Rote Liste Niedersachsen, SH: Rote Liste Schleswig-Holstein, D: Rote Liste Deutschland