

# Erhebungsbogen

**B**

<b>Projekt</b>	Biotopkartierung Hamburg, Datenbestand aus FoxPro	<b>Interne Nr.</b>	13180
		<b>DK5   DK5-GK</b>	<b>5830</b> 5832
<b>Handlungsbedarf</b>	Nein	<b>DK5 - Name</b>	Finkenwerder-Ost
<b>Bearbeitung</b>	GMK <b>Kopie</b> Nein	<b>Biotop-Nr.   alt</b>	<b>19</b> 16
<b>Räumliche Abbildung</b>	Fläche	<b>Kartierung</b>	15.08.1984
<b>Anzahl Abschnitte</b>	2	<b>Fläche / Länge [m<sup>2</sup>/m]</b>	10867,5117
		<b>Breite (lineare Abb.) [m]</b>	

**Gesetzlicher Schutz**    kein gesetzl. Schutz **kein gesetzlich geschütztes Biotop**    **Schutz nur teilweise**    **Nein**

**Gesamtbewertung**    0    keine Angabe

- **Alter**
- **Belastungsgrad**
- **Ökolog. Funktion**
- **Seltenheit**

## Bestandsbeschreibung

Aufgeschüttete Ruderalfläche entlang des Bahndammes mit überwiegend sandigem Untergrund, bestanden mit einer halbruderalen Wildstaudenflur AK.

Neben Gräsern hauptsächlich Rainfarn, Johanniskraut, Beifuß, Nachtkerze, Ungarische Rauke, Disteln und Brennesseln. Die Fläche ist ungemäht.

Der anschließende Bahndamm ist gemäht und bestanden mit einer Grasflur und einzelnen Hochstaudenelementen (AG). Sommerlebensraum für hunderte junger Erdkröten. Individuenreiche Heuschreckenvorkommen.

Heuschrecken: Chorthippus apricarius, Chorthippus brunneus, Chorthippus albomarginatus, Tettigonia viridissima

Nutzungsbenachbarung: Gärten, Obstbau

Wertstufe: 6

Spezielle Nutzungen: keine, bzw. Mahd (Bahndamm)

Nutzungsintensität:

Vorkommende Pflanzengesellschaften: Keine Angabe

## Vorkommen an Biotoptypen

1	TF	Typ	HF	F.Anteil
2	BTYP	Biotoptyp		- gesetzl. Grundl.
3	Zusatz	Zusatz zum Biotoptypen		
4	LRT	Lebensraumtyp		
1	1		Ja	50 %
2	AK	Halbruderaler Gras- und Staudenflur (2000)		
1	2			50 %
2	AKM	Halbruderaler Gras- und Staudenflur mittlerer Standorte (2000)		

## Räumliche Lage

**Lagebeschreibung**    Entlang des Bahndammes zwischen Finkenwerder Landscheideweg und Osterfelddeich

**Nachbarnutzung/en**

**Rechtswert (X)**    558190

**Hochwert (Y)**    5931129

**Bezirk**    Hamburg-Mitte

**Naturraum**    Finkenwerder, Altenwerder (673.00)

**Stadtteil (OT-Nr.)**    Finkenwerder (141)

**Gemarkung**    Finkenwerder Süd (107)

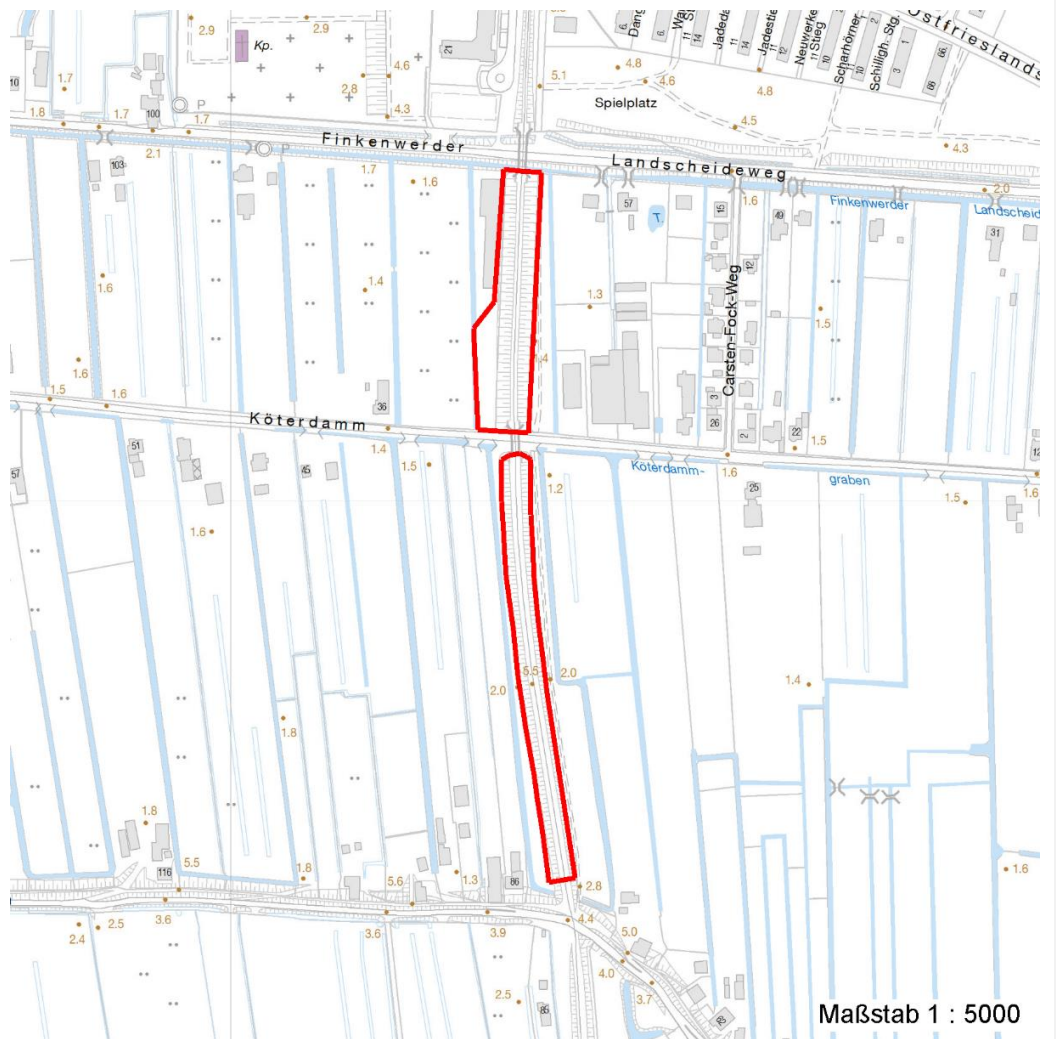
# Erhebungsbogen

**B**

<b>Projekt</b>	Biotopkartierung Hamburg, Datenbestand aus FoxPro	<b>Interne Nr.</b>	13180
		<b>DK5   DK5-GK</b>	<b>5830</b> 5832
		<b>DK5 - Name</b>	Finkenwerder-Ost
<b>Handlungsbedarf</b>	Nein	<b>Biotop-Nr.   alt</b>	<b>19</b> 16
<b>Bearbeitung</b>	GMK	<b>Kartierung</b>	15.08.1984
<b>Räumliche Abbildung</b>	Fläche	<b>Fläche / Länge [m²/m]</b>	10867,5117
<b>Anzahl Abschnitte</b>	2	<b>Breite (lineare Abb.) [m]</b>	

## Räumliche Lage

<b>Digitaler Grünplan</b>	<input checked="" type="checkbox"/> <b>Hafengesamtgebiet</b>	<input type="checkbox"/> <b>Ramsargebiet</b>	<input type="checkbox"/> <b>EG-Vogelschutzgeb.</b>
<b>Ausgleichsflächen NSG / ND / LSG</b>	<input type="checkbox"/> <b>Biosphärenreservat</b>	<input type="checkbox"/> <b>Nationalpark</b>	
<b>FFH-GEBIET</b>			
<b>Wasserschutzgebiet</b>			
<b>Karte</b>			



## Weitere Erhebungsbögen

Interne Nr.	Interne Nr. Zuordnung	DK5	Biotop-Nr.	Kartierung	Zuordnung	DK5 (GK)	Biotop-Nr. (alt)
13180	13171	5830	19	18.09.2001	K	5832	16
13180	13146	5830	19	02.09.2009	K	5832	16

Zuordnung: N = nachfolgende Kartierung, K = weitere Kartierungen (zeitlich vorher oder nachher)

# Erhebungsbogen

**B**

<b>Projekt</b>	Biotopkartierung Hamburg, Datenbestand aus FoxPro	<b>Interne Nr.</b>	13180
		<b>DK5   DK5-GK</b>	<b>5830</b> 5832
<b>Handlungsbedarf</b>	Nein	<b>DK5 - Name</b>	Finkenwerder-Ost
<b>Bearbeitung</b>	GMK	<b>Biotop-Nr.   alt</b>	<b>19</b> 16
<b>Räumliche Abbildung</b>	Fläche	<b>Kartierung</b>	15.08.1984
<b>Anzahl Abschnitte</b>	2	<b>Fläche / Länge [m²/m]</b>	10867,5117
		<b>Breite (lineare Abb.) [m]</b>	

## Weitere Angaben

Merkmal	Wert
<b>Auswertung</b>	
Wertgesichtspunkte	Zoologisch sehr wertvoll artenreiche Ausprägung
zoologisch bedeutsame Strukturen	Blütenreiche Fluren
Bedeutung für Tiergruppe	Amphibien, Laichgewässer, Sommerquartiere Insekten
Maßnahmen	keine Angaben - 0

## Teilflächenbeschreibung

<b>Teilflächentyp</b>		<b>Teilflächen-Nr.</b>	1
<b>Biototyp</b>	Halbruderale Gras- und Staudenflur (2000)	<b>Biototyp</b>	AK
- <b>Zusatz</b>		- <b>gesetzl. Grundl.</b>	
<b>FFH-LRT</b>		<b>FFH-LRT</b>	
<b>Beschreibung</b>	Standort: Substrat: Keine Angaben, da alter B-Bogen	<b>Entw.potential LRT</b>	
		<b>Hauptfläche</b>	Ja
		<b>Flächenanteil</b>	50 %
		<b>FFH-Unters.Fläche</b>	Nein
		<b>Saatgutfläche</b>	Nein

## Zeigerwerte der Pflanzenartenliste (Auswertung)

<b>Standort</b>	<b>Belichtung</b>	halbsonnig	7,5
<b>Boden</b>	<b>Feuchte</b>	frisch und mäßig frisch	4,9
	<b>Stickstoff (N)</b>	mäßig stickstoffarm	5,2
	<b>Reaktion</b>	neutral	6,8
<b>Vegetation</b>	<b>Mahdverträglichkeit</b>	mäßig bis gut schnittverträglich (erster Schnitt nicht vor Mitte Juni)	5,7
<b>Zeigerwerte</b>	<b>Futterwert</b>	geringwertiges Futter	3,1
	<b>Wechselfeuchteanzeiger</b>		4
	<b>Giftpflanzen</b>		1
	<b>Überschw.anzeiger</b>		0

## Pflanzenartenliste

Gruppe / Pflanzenart	MS	M	W	Vs	St	PA	Ph	Sz	VS	V	G	cf	§	Rote Liste			
														HH	ND	SH	D
<b>Tracheobionta (Gefäßpflanzen)</b>																	
Achillea millefolium (Gewöhnliche Schafgarbe)	7	X		-													
Artemisia vulgaris (Gewöhnlicher Beifuß)	7	X		-													
Cirsium arvense (Acker-Kratzdistel)	7	X		-													
Dactylis glomerata (Wiesen-Knäuelgras)	7	X		-													
Equisetum arvense (Acker-Schachtelhalm)	7	X		-													
Erigeron canadensis (Kanadisches Berufkraut)	7	X		-													
Festuca rubra (Rot-Schwingel)	7	X		-													
Holcus lanatus (Wolliges Honiggras)	7	X		-													
Hypericum perforatum (Echtes Johanniskraut)	7	X		-													
Lolium perenne (Ausdauerndes Weidelgras)	7	X		-													

# Erhebungsbogen

**B**

<b>Projekt</b>	Biotopkartierung Hamburg, Datenbestand aus FoxPro	<b>Interne Nr.</b>	13180
		<b>DK5   DK5-GK</b>	<b>5830</b> 5832
<b>Handlungsbedarf</b>	Nein	<b>DK5 - Name</b>	Finkenwerder-Ost
<b>Bearbeitung</b>	GMK	<b>Biotop-Nr.   alt</b>	<b>19</b> 16
<b>Räumliche Abbildung</b>	Fläche	<b>Kartierung</b>	15.08.1984
<b>Anzahl Abschnitte</b>	2	<b>Fläche / Länge [m<sup>2</sup>/m]</b>	10867,5117
		<b>Breite (lineare Abb.) [m]</b>	

## Pflanzenartenliste

Gruppe / Pflanzenart	MS	M	W	Vs	St	PA	Ph	Sz	VS	V	G	cf	§	Rote Liste			
														HH	ND	SH	D
Lotus corniculatus corniculatus (Gewöhnlicher Hornklee)	7	X		-													V
Medicago lupulina (Hopfenklee)	7	X		-													
Melilotus officinalis (Echter Steinklee)	7	X		-													
Oenothera biennis (Gewöhnliche Nachtkerze)	7	X		-													
Plantago lanceolata (Spitz-Wegerich)	7	X		-													
Poa annua (Einjähriges Rispengras)	7	X		-													
Potentilla anserina (Gänse-Fingerkraut)	7	X		-													
Reseda luteola (Färber-Wau)	7	X		-												V	
Rubus spec. (Brombeeren unbestimmt)	7	X		-													
Rumex crispus (Krauser Ampfer)	7	X		-													
Senecio viscosus (Klebriges Greiskraut)	7	X		-													
Sisymbrium altissimum (Ungarische Rauke)	7	X		-													
Symphytum officinale officinale (Echter Beinwell)	7	X		-													
Tanacetum vulgare (Rainfarn)	7	X		-													
Taraxacum spec. (Löwenzahn)	7	X		-													
Trifolium arvense (Hasen-Klee)	7	X		-													
Trifolium campestre (Feld-Klee)	7	X		-													V
Trifolium pratense (Rot-Klee)	7	X		-													
Tripleurospermum perforatum (Geruchlose Kamille)	7	X		-													
Tussilago farfara (Huflattich)	7	X		-													
Urtica dioica (Große Brennessel)	7	X		-													
<b>Anzahl Rote Liste Arten</b>														<b>1</b>	<b>2</b>		
<b>Anzahl Arten</b>														<b>31</b>			

MS: Mengensystem; M: Mengenangabe, W: Bewertung der Art (FFH-Monitoring), Vs: Vegetationsschicht, St: Status, PA: Autor Phänologie; Ph: Phänologie, Sz: Soziabilität, VS: Vitalitätssystem; V: Vitalität, G: Geschlecht, cf: unsichere Bestimmung, §: Schutz nach BNatSchG, HH: Rote Liste Hamburg, Nds: Rote Liste Niedersachsen, SH: Rote Liste Schleswig-Holstein, D: Rote Liste Deutschland

## Teilflächenbeschreibung

<b>Teilflächentyp</b>		<b>Teilflächen-Nr.</b>	2
<b>Biotoptyp</b>	Halbruderale Gras- und Staudenflur mittlerer Standorte (2000)	<b>Biotoptyp</b>	AKM
<b>- Zusatz</b>		<b>- gesetzl. Grundl.</b>	
<b>FFH-LRT</b>		<b>FFH-LRT</b>	
<b>Beschreibung</b>		<b>Entw.potential LRT</b>	
		<b>Hauptfläche</b>	
		<b>Flächenanteil</b>	50 %
		<b>FFH-Unters.Fläche</b>	Nein
		<b>Saatgutfläche</b>	Nein

## Weitere Angaben

Merkmal	Wert
<b>Standort, Relief</b>	
Luft	keine Besonderheiten

# Erhebungsbogen

**B**

<b>Projekt</b>	Biotopkartierung Hamburg, Datenbestand aus FoxPro	<b>Interne Nr.</b> DK5   DK5-GK DK5 - Name Biotop-Nr.   alt	13180 5830 5832 Finkenwerder-Ost 19 16
<b>Handlungsbedarf</b>	Nein	<b>Kartierung</b>	15.08.1984
<b>Bearbeitung</b>	GMK	<b>Fläche / Länge [m<sup>2</sup>/m]</b>	10867,5117
<b>Räumliche Abbildung</b>	Fläche	<b>Breite (lineare Abb.) [m]</b>	
<b>Anzahl Abschnitte</b>	2		

## Zeigerwerte der Pflanzenartenliste (Auswertung)

<b>Standort</b>	<b>Belichtung</b>	halbsonnig	7,1
<b>Boden</b>	<b>Feuchte</b>	mäßig feucht und wechselfeucht	5,5
	<b>Stickstoff (N)</b>	stickstoffreich	6,5
	<b>Reaktion</b>	neutral	7,2
<b>Vegetation</b>	<b>Mahdverträglichkeit</b>	mäßig bis gut schnittverträglich (erster Schnitt nicht vor Mitte Juni)	6,4
<b>Zeigerwerte</b>	<b>Futterwert</b>	geringwertiges Futter	2,9
	<b>Wechselfeuchteanzeiger</b>		5
	<b>Giftpflanzen</b>		0
	<b>Überschw.anzeiger</b>		0

## Pflanzenartenliste

Gruppe / Pflanzenart	MS	M	W	Vs	St	PA	Ph	Sz	VS	V	G	cf	§	Rote Liste			
														HH	ND	SH	D
<b>Tracheobionta (Gefäßpflanzen)</b>																	
Bellis perennis (Ausdauerndes Gänseblümchen)	7	X		-													
Cirsium arvense (Acker-Kratzdistel)	7	X		-													
Dactylis glomerata (Wiesen-Knäuelgras)	7	X		-													
Elymus repens (Gewöhnliche Quecke)	7	X		-													
Equisetum arvense (Acker-Schachtelhalm)	7	X		-													
Galium album (Weißes Labkraut)	7	X		-													
Lamium album (Weiße Taubnessel)	7	X		-													
Potentilla anserina (Gänse-Fingerkraut)	7	X		-													
Ranunculus repens (Kriechender Hahnenfuß)	7	X		-													
Sisymbrium altissimum (Ungarische Rauke)	7	X		-													
Stellaria media (Vogelmiere)	7	X		-													
Taraxacum spec. (Löwenzahn)	7	X		-													
Trifolium pratense (Rot-Klee)	7	X		-													
Tussilago farfara (Huflattich)	7	X		-													
Urtica dioica (Große Brennnessel)	7	X		-													
Vicia cracca (Vogel-Wicke)	7	X		-													
<b>Anzahl Rote Liste Arten</b>																	
<b>Anzahl Arten</b>											16						

MS: Mengensystem; M: Mengenangabe, W: Bewertung der Art (FFH-Monitoring), Vs: Vegetationsschicht, St: Status, PA: Autor Phänologie; Ph: Phänologie, Sz: Soziabilität, VS: Vitalitätssystem; V: Vitalität, G: Geschlecht, cf: unsichere Bestimmung, §: Schutz nach BNatSchG, HH: Rote Liste Hamburg, ND: Rote Liste Niedersachsen, SH: Rote Liste Schleswig-Holstein, D: Rote Liste Deutschland