

# Erhebungsbogen

**B**

<b>Projekt</b>	Biotopkartierung Hamburg		<b>Interne Nr.</b>	13372
			<b>DK5   DK5-GK</b>	<b>5830</b> 5832
<b>Handlungsbedarf</b>	Nein		<b>DK5 - Name</b>	Finkenwerder-Ost
<b>Bearbeitung</b>	SCÖ	<b>Kopie</b> Nein	<b>Biotop-Nr.   alt</b>	<b>188</b> 44
<b>Räumliche Abbildung</b>	Linie		<b>Kartierung</b>	24.09.2001
<b>Anzahl Abschnitte</b>	2		<b>Fläche / Länge [m²/m]</b>	256,762
			<b>Breite (lineare Abb.) [m]</b>	2

**Gesetzlicher Schutz**    **\_ kein gesetzl. Schutz kein gesetzlich geschütztes Biotop**    **Schutz nur teilweise**    **Nein**

<b>Gesamtbewertung</b>	5	Noch wertvoll, gut entwicklungsfähig
– <b>Alter</b>	4	Biotop mittleren Alters, 10 bis 20 Jahre
– <b>Belastungsgrad</b>	4	Flächenhaft deutliche Belastung ohne nachh. Schäden
– <b>Ökolog. Funktion</b>	6	Hohe Bedeutung in einem Biotopkomplex, für den lokalen Biotopverbund oder als Puffer
– <b>Seltenheit</b>	5	Seltener Biotoptyp, floristisch stark verarmt, ohne seltener Pflges. od. verbr. artenreicher Biotoptyp

## Bestandsbeschreibung

Nährstoffreicher Graben, der von Wasser-Schwaden dominiert wird und von einer östlich angrenzenden Baumreihe aus Erlen, die aus jungen auf den Stock gesetzten Bäumen aufgebaut ist, gesäumt ist (Abschnitt 1). Die Vegetation unter den Bäumen ist aufgrund der Beschattung spärlich. Der Abschnitt 1 führt bis zum Abschnitt 2 viel Wasser. Zur angrenzenden Weide ist die Fläche dicht am Graben abgezäunt. Im Süden befinden sich zwei große Pappeln. Die Vegetation wird von Wasser-Schwaden dominiert. Dazwischen vereinzelt Mädesüß und Baldrian.

Abschnitt 2 ist nicht eingezäunt, fällt vermutlich im Sommer trocken und wird dann mit beweidet. Dort fehlen Wasser-Schwaden, Mädesüß und Baldrian. Stattdessen wird der Bestand von Flutendem Schwaden dominiert. Dazwischen wenig Bachbungen-Ehrenpreis und Flatterbinse.

Bewertung: 5

Spezielle Nutzungen:

Nutzungsintensität:

Vorkommende Pflanzengesellschaften:

## Vorkommen an Biotoptypen

1	TF	Typ	HF	F.Anteil
2	BTYP	Biotoptyp		- gesetzl. Grundl.
3	Zusatz	Zusatz zum Biotoptypen		
4	LRT	Lebensraumtyp		
1	1		Ja	100 %
2	FGR	Nährstoffreicher Graben mit Stillgewässercharakter (2000)		

## Räumliche Lage

<b>Lagebeschreibung</b>	Nördlich Aue Grünland	
<b>Nachbarnutzung/en</b>	Obstbauplantage Acker	
<b>Rechtswert (X)</b>	558350	<b>Hochwert (Y)</b> 5930482
<b>Bezirk</b>	Hamburg-Mitte	<b>Naturraum</b> Finkenwerder, Altenwerder (673.00)
<b>Stadtteil (OT-Nr.)</b>	Finkenwerder (141)	<b>Gemarkung</b> Finkenwerder Süd (107)
<b>Digitaler Grünplan</b>	<input type="checkbox"/> <b>Hafengesamtgebiet</b>	<input type="checkbox"/> <b>Ramsargebiet</b> <input type="checkbox"/> <b>EG-Vogelschutzgeb.</b>
<b>Ausgleichsflächen NSG / ND / LSG</b>	<input checked="" type="checkbox"/> <b>Biosphärenreservat</b>	<input type="checkbox"/> <b>Nationalpark</b>
<b>FFH-GEBIET</b>		

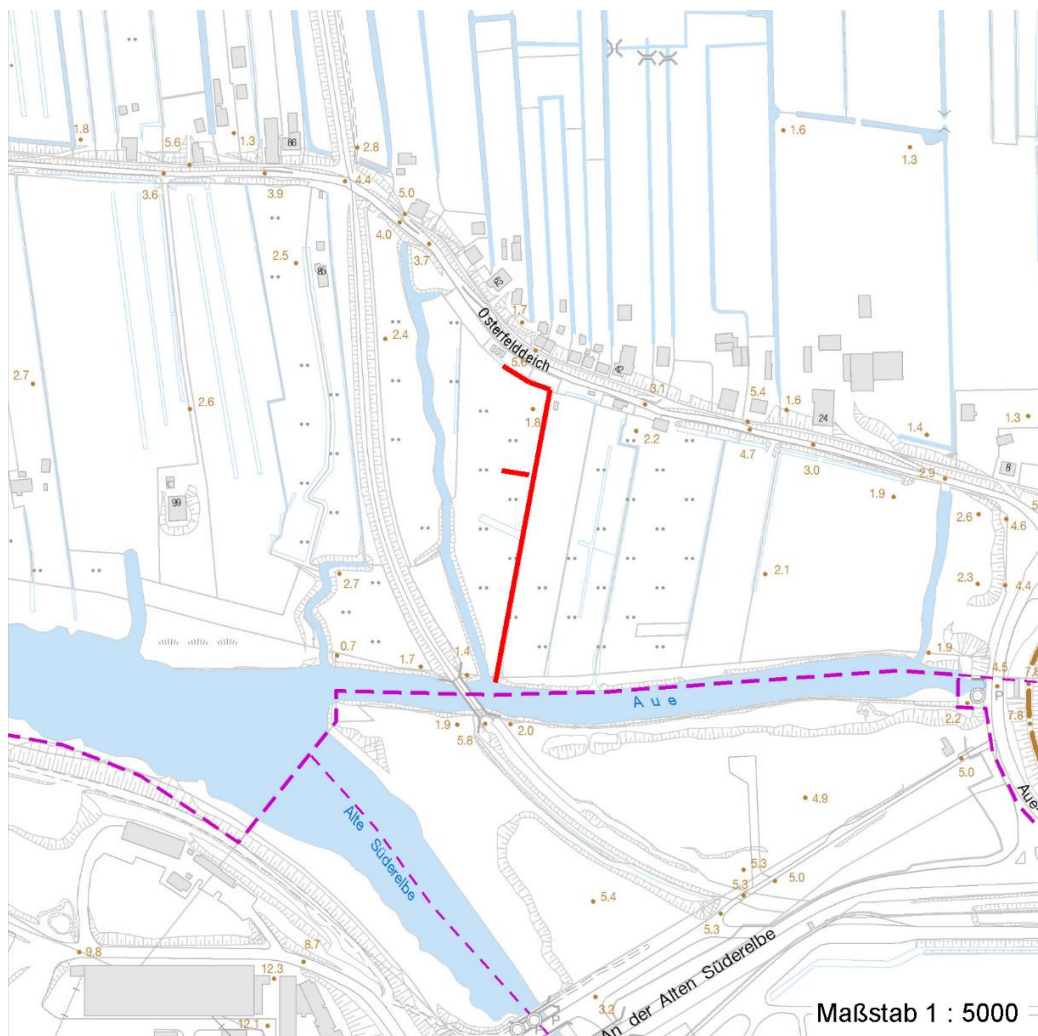
# Erhebungsbogen

**B**

<b>Projekt</b>	Biotopkartierung Hamburg		<b>Interne Nr.</b>	13372	
			<b>DK5   DK5-GK</b>	5830	5832
<b>Handlungsbedarf</b>	Nein		<b>DK5 - Name</b>	Finkenwerder-Ost	
<b>Bearbeitung</b>	SCÖ	<b>Kopie</b> Nein	<b>Biotop-Nr.   alt</b>	188	44
<b>Räumliche Abbildung</b>	Linie		<b>Kartierung</b>	24.09.2001	
<b>Anzahl Abschnitte</b>	2		<b>Fläche / Länge [m²/m]</b>	256,762	
			<b>Breite (lineare Abb.) [m]</b>	2	

## Räumliche Lage

### Wasserschutzgebiet Karte



## Weitere Erhebungsbögen

Interne Nr.	Interne Nr. Zuordnung	DK5	Biotop-Nr.	Kartierung	Zuordnung	DK5 (GK)	Biotop-Nr. (alt)
13372	13349	5830	179	02.09.2009	N	5832	4
13372	13375	5830	188	15.08.1993	K	5832	44
13372	72031	9999	1372	15.08.1984	>	5832	18

Zuordnung: N = nachfolgende Kartierung, K = weitere Kartierungen (zeitlich vorher oder nachher)

## Foto

Interne Nr.	Index	Dateiname	Aufnahmerichtung
8620	0	5830_188_240901_1.JPG	

# Erhebungsbogen

**B**

<b>Projekt</b>	Biotopkartierung Hamburg	<b>Interne Nr.</b>	13372
		<b>DK5   DK5-GK</b>	<b>5830</b> 5832
<b>Handlungsbedarf</b>	Nein	<b>DK5 - Name</b>	Finkenwerder-Ost
<b>Bearbeitung</b>	SCÖ	<b>Biotop-Nr.   alt</b>	<b>188</b> 44
<b>Räumliche Abbildung</b>	Linie	<b>Kartierung</b>	24.09.2001
<b>Anzahl Abschnitte</b>	2	<b>Fläche / Länge [m<sup>2</sup>/m]</b>	256,762
		<b>Breite (lineare Abb.) [m]</b>	2

## Weitere Angaben

Merkmal	Wert
<b>Auswertung</b>	
Gefährdung / Einflüsse	Verbiss von der Weide her Beschattung
Wertgesichtspunkte	naturnahe Entwicklung Feuchtbiotop
Ziele der Entwicklung	Erhaltung / Sukzession
Maßnahmen	den Zaun etwa einen Meter weiter vom Graben weg errichten Graben anstauen

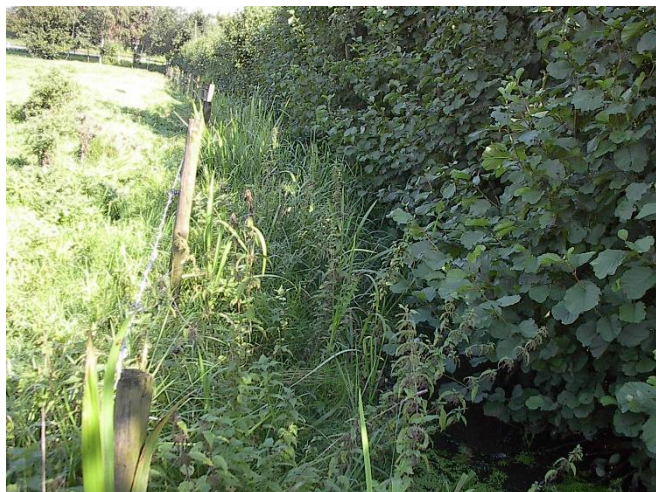
## Foto

**Fotodatei** 5830\_188\_240901\_1.JPG

**Bildbeschreibung**  
**Aufnahmerichtung**

**Fotodatei**

**Bildbeschreibung**  
**Aufnahmerichtung**



## Teilflächenbeschreibung

<b>Teilflächentyp</b>		<b>Teilflächen-Nr.</b>	1
<b>Biotoptyp</b>	Nährstoffreicher Graben mit Stillgewässercharakter (2000)	<b>Biotoptyp</b>	FGR
- <b>Zusatz</b>		- <b>gesetzl. Grundl.</b>	
<b>FFH-LRT</b>		<b>FFH-LRT</b>	
<b>Beschreibung</b>		<b>Entw.potential LRT</b>	
		<b>Hauptfläche</b>	Ja
		<b>Flächenanteil</b>	100 %
		<b>FFH-Unters.Fläche</b>	Nein
		<b>Saatgutfläche</b>	Nein

# Erhebungsbogen

**B**

<b>Projekt</b>	Biotopkartierung Hamburg	<b>Interne Nr.</b>	13372
		<b>DK5   DK5-GK</b>	<b>5830</b> 5832
<b>Handlungsbedarf</b>	Nein	<b>DK5 - Name</b>	Finkenwerder-Ost
<b>Bearbeitung</b>	SCÖ	<b>Biotop-Nr.   alt</b>	<b>188</b> 44
<b>Räumliche Abbildung</b>	Linie	<b>Kartierung</b>	24.09.2001
<b>Anzahl Abschnitte</b>	2	<b>Fläche / Länge [m<sup>2</sup>/m]</b>	256,762
		<b>Breite (lineare Abb.) [m]</b>	2

## Weitere Angaben

Merkmal	Wert
<b>Boden</b>	
Feuchte	8 - naß
Stickstoffgehalt	7 - stickstoffreich
<b>Gewässer</b>	
Böschungshöhe	1.00 m
Gewässertiefe	0.50 m
Breite	2.00 m
Wasserführung	w - wechselnde Wasserstände
Strömung	k - keine Strömung
Trübung	w - schwache Trübung
<b>Standort, Relief</b>	
Böschungsneigung	steil - 1:1 bis 1:2
Belichtung	4 - schattig bis halbschattig
<b>Veg. - Deckg./Ant.</b>	
Gesamt	100 %
1. Baumschicht	1 %
Strauchschicht	30 %
1. Krautschicht	70 %
<b>Veg. - Höhe</b>	
Gesamt, durchschn.	1.30 m

## Zeigerwerte der Pflanzenartenliste (Auswertung)

<b>Standort</b>	<b>Belichtung</b>	halbsonnig	7,5
<b>Boden</b>	<b>Feuchte</b>	sehr naß	9,1
	<b>Stickstoff (N)</b>	sehr stickstoffreich	7,7
	<b>Reaktion</b>	neutral	7,3
<b>Vegetation</b>	<b>Mahdverträglichkeit</b>	schnittempfindlich bis mäßig schnittverträglich	3,8
<b>Zeigerwerte</b>	<b>Futterwert</b>	geringwertiges Futter	3
	<b>Wechselfeuchteanzeiger</b>		1
	<b>Giftpflanzen</b>		1
	<b>Überschw.anzeiger</b>		2

## Pflanzenartenliste

Gruppe / Pflanzenart	MS	M	W	Vs	St	PA	Ph	Sz	VS	V	G	cf	Rote Liste			
													§	HH	ND	SH
<b>Tracheobionta (Gefäßpflanzen)</b>																
Alnus glutinosa (Schwarz-Erle)	7	h		S												
Alnus glutinosa (Schwarz-Erle)	7	w		B1												
Dactylis glomerata agg. (Artengruppe Wiesen-Knäuelgras)	7	w		K1												
Epilobium hirsutum (Zottiges Weidenröschen)	7	z		K1												
Equisetum palustre (Sumpf-Schachtelhalm)	7	z		K1												
Filipendula ulmaria (Mädesüß)	7	z		K1												
Fraxinus excelsior (Gewöhnliche Esche)	7	w		B1												
Fraxinus excelsior (Gewöhnliche Esche)	7	w		S												
Galeopsis tetrahit (Gewöhnlicher Hohlzahn)	7	w		K1												

# Erhebungsbogen

# B

<b>Projekt</b>	Biotopkartierung Hamburg		<b>Interne Nr.</b>	13372	
			<b>DK5   DK5-GK</b>	<b>5830</b>	5832
<b>Handlungsbedarf</b>	Nein		<b>DK5 - Name</b>	Finkenwerder-Ost	
<b>Bearbeitung</b>	SCÖ	<b>Kopie</b>	<b>Biotop-Nr.   alt</b>	<b>188</b>	44
<b>Räumliche Abbildung</b>	Linie	Nein	<b>Kartierung</b>	24.09.2001	
<b>Anzahl Abschnitte</b>	2		<b>Fläche / Länge [m<sup>2</sup>/m]</b>	256,762	
			<b>Breite (lineare Abb.) [m]</b>	2	

## Pflanzenartenliste

Gruppe / Pflanzenart	MS	M	W	Vs	St	PA	Ph	Sz	VS	V	G	cf	§	Rote Liste			
														HH	ND	SH	D
Galium aparine (Kletten-Labkraut)	7	w		K1													
Glechoma hederacea (Gundermann)	7	z		K1													
Glyceria maxima (Wasser-Schwaden)	7	d		K1													
Juncus effusus (Flatter-Binse)	7	w		K1													
Lemna minor (Kleine Wasserlinse)	7	z		-													
Populus spec. (Pappel)	7	w		B1													
Sambucus nigra (Schwarzer Holunder)	7	w		S													
Spirodela polyrhiza (Vielwurzlige Teichlinse)	7	z		-													
Urtica dioica (Große Brennnessel)	7	z		K1													
Valeriana officinalis (Echter Baldrian)	7	z		K1										D			D
<b>Anzahl Rote Liste Arten</b>														<b>1</b>		<b>1</b>	
<b>Anzahl Arten</b>														<b>17</b>			

MS: Mengensystem; M: Mengenangabe, W: Bewertung der Art (FFH-Monitoring), Vs: Vegetationsschicht, St: Status, PA: Autor Phänologie; Ph: Phänologie, Sz: Soziabilität, VS: Vitalitätssystem; V: Vitalität, G: Geschlecht, cf: unsichere Bestimmung, §: Schutz nach BNatSchG, HH: Rote Liste Hamburg, Nds: Rote Liste Niedersachsen, SH: Rote Liste Schleswig-Holstein, D: Rote Liste Deutschland