

Erhebungsbogen

B

Projekt	Biotopkartierung Hamburg	Interne Nr.	12862
		DK5 DK5-GK	5828 5830
Handlungsbedarf	Nein	DK5 - Name	Hohenwisch
Bearbeitung	SCÖ	Biotop-Nr. alt	91 117
Räumliche Abbildung	Fläche	Kartierung	09.10.2002
Anzahl Abschnitte	1	Fläche / Länge [m²/m]	3567,2979
		Breite (lineare Abb.) [m]	

Gesetzlicher Schutz	§ 30 (2) 2.3 Röhrichte	Schutz nur teilweise	Nein
----------------------------	------------------------	-----------------------------	------

Gesamtbewertung	6 Wertvoll
– Alter	5 Biotop mittleren Alters, 20 bis 50 Jahre
– Belastungsgrad	6 Flächenhaft geringe oder örtlich stärkere oder Vorbelastung mit deutlichem Einfluß
– Ökolog. Funktion	7 Sehr hohe Bedeutung in einem Biotopkomplex, für den lokalen Biotopverbund oder als Puffer
– Seltenheit	7 Seltener Biotoptyp, mit seltenen oder bedrohten Pflges., gesättigtes Artenspektrum, einige RL-Arten

Bestandsbeschreibung

Seit längerer Zeit ungenutzte, ehemalige Grünlandfläche am Rande der Alten Süderelbe. Auf der Fläche befinden sich einige ältere Weiden. Der Vegetationsbestand ist heterogen. Im Süden liegt ein Schilfröhrichtstreifen, der ca. die Hälfte der Fläche einnimmt. Dieser geht nach Norden über in ein Rohrglanzgras-Röhricht, das insbesondere im Nordosten von Zweizeiliger Segge durchsetzt ist und schließlich von dieser abgelöst wird. Der Bereich an der Alten Süderelbe liegt scheinbar am höchsten. Dort ist die Vegetation ruderalisiert und setzt sich aus Land-Reitgras, Brennessel und Rohrglanzgras zusammen.

Bewertung: 6

Spezielle Nutzungen: keine

Nutzungsintensität:

Vorkommende Pflanzengesellschaften:

Vorkommen an Biotoptypen

1	TF	Typ	HF	F.Anteil
2	BTYP	Biotoptyp		- gesetzl. Grundl.
3	Zusatz	Zusatz zum Biotoptypen		
4	LRT	Lebensraumtyp		
1	1		Ja	50 %
2	NRS	Schilf-Röhricht (2000)		
4	kein LRT	kein Lebensraumtyp nach FFH-Richtlinie		
1	2			38 %
2	NRG	Rohrglanzgras-Röhricht (2000)		
4	kein LRT	kein Lebensraumtyp nach FFH-Richtlinie		
1	3			10 %
2	AKF	Halbruderale Gras- und Staudenflur feuchter Standorte (2000)		
1	4			2 %
2	HEE	Einzelbaum (2000)		

Räumliche Lage

Lagebeschreibung	Nördlich Unterster Werder
Nachbarnutzung/en	Fließgewässer, Weidengebüsch, Grünlandbrache
Rechtswert (X)	559394
Bezirk	Harburg
	Hochwert (Y) 5928570
	Naturraum Finkenwerder, Altenwerder (673.00)
19.04.2020	

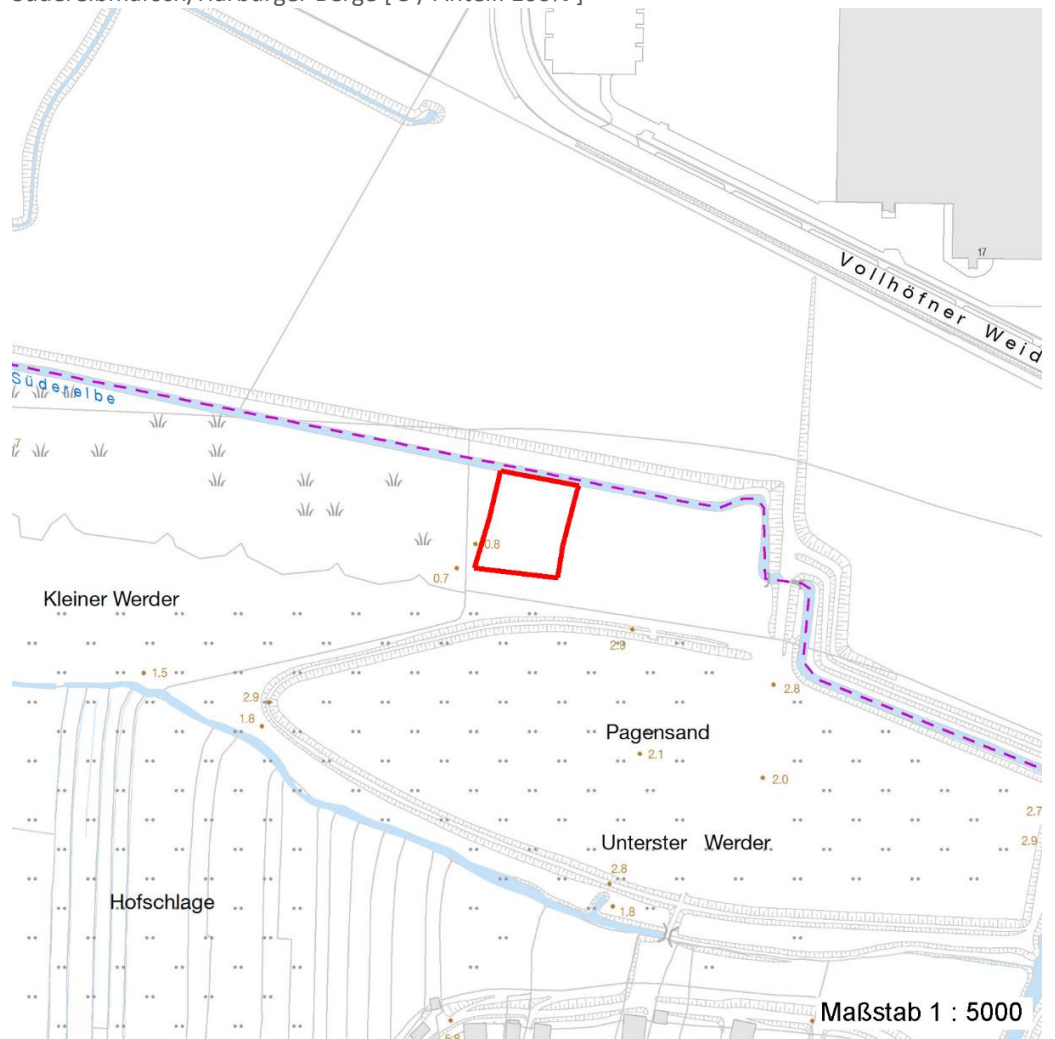
Erhebungsbogen

B

Projekt	Biotopkartierung Hamburg	Interne Nr.	12862
		DK5 DK5-GK	5828 5830
		DK5 - Name	Hohenwisch
Handlungsbedarf	Nein	Biotop-Nr. alt	91 117
Bearbeitung	SCÖ	Kartierung	09.10.2002
Räumliche Abbildung	Fläche	Fläche / Länge [m²/m]	3567,2979
Anzahl Abschnitte	1	Breite (lineare Abb.) [m]	

Räumliche Lage

Stadtteil (OT-Nr.)	Moorburg (712)	Gemarkung	Moorburg (704)
Digitaler Grünplan	<input type="checkbox"/> Hafengesamtgebiet	<input checked="" type="checkbox"/> Ramsargebiet	<input type="checkbox"/> EG-Vogelschutzgeb.
Ausgleichsflächen	<input type="checkbox"/> Biosphärenreservat	<input type="checkbox"/> Nationalpark	<input type="checkbox"/>
NSG / ND / LSG	LSG Moorburg [HH-2043 / Anteil: 100%]		
FFH-GEBIET	Süderelbmarsch/Harburger Berge [3 / Anteil: 100%]		
Wasserschutzgebiet			
Karte			



Weitere Erhebungsbögen

Interne Nr.	Interne Nr. Zuordnung	DK5	Biotop-Nr.	Kartierung	Zuordnung	DK5 (GK)	Biotop-Nr. (alt)
12862	12861	5828	91	15.08.1993	K	5830	117
12862	12707	5828	157	13.06.2010	N	5830	194
12862	72020	9999	1332	15.08.1984	<	5830	17

Zuordnung: N = nachfolgende Kartierung, K = weitere Kartierungen (zeitlich vorher oder nachher)

Erhebungsbogen

B

Projekt	Biotopkartierung Hamburg	Interne Nr.	12862
		DK5 DK5-GK	5828 5830
Handlungsbedarf	Nein	DK5 - Name	Hohenwisch
Bearbeitung	SCÖ	Biotop-Nr. alt	91 117
Räumliche Abbildung	Fläche	Kartierung	09.10.2002
Anzahl Abschnitte	1	Fläche / Länge [m²/m]	3567,2979
		Breite (lineare Abb.) [m]	

Foto

Interne Nr.	Index	Dateiname	Aufnahmerichtung
16822	0	5828_91_091002_1.JPG	

Weitere Angaben

Merkmal Wert

Auswertung

Gefährdung / Einflüsse	keine erkennbar potenzielle neue Spülfläche für Industrieansiedlung
Wertgesichtspunkte	naturnah ungestört Röhricht seltene Pflanzen
Ziele der Entwicklung	Sukzession
Maßnahmen	keine

Foto

Fotodatei	5828_91_091002_1.JPG	Fotodatei
Bildbeschreibung		Bildbeschreibung
Aufnahmerichtung		Aufnahmerichtung



Teilflächenbeschreibung

Teilflächentyp		Teilflächen-Nr.	1
Biotoptyp	Schilf-Röhricht (2000)	Biotoptyp	NRS
- Zusatz		- gesetzl. Grundl.	
FFH-LRT	kein Lebensraumtyp nach FFH-Richtlinie	FFH-LRT	kein LRT
Beschreibung	Standort: ehem. Verlauf/Ufer der Alten Süderelbe	Entw.potential LRT	
		Hauptfläche	Ja
		Flächenanteil	50 %
		FFH-Unters.Fläche	Nein
		Saatgutfläche	Nein

Erhebungsbogen

B

Projekt	Biotopkartierung Hamburg		Interne Nr.	12862
			DK5 DK5-GK	5828 5830
Handlungsbedarf	Nein		DK5 - Name	Hohenwisch
Bearbeitung	SCÖ	Kopie	Nein	Biotop-Nr. alt
Räumliche Abbildung	Fläche			91 117
Anzahl Abschnitte	1			Kartierung
				09.10.2002
				Fläche / Länge [m²/m]
				3567,2979
				Breite (lineare Abb.) [m]

Weitere Angaben

Merkmal	Wert
Boden	
Feuchte	7 - feucht
Stickstoffgehalt	6 - mäßig stickstoffarm bis stickstoffreich
Standort, Relief	
Relief	eben
Belichtung	6 - halbsonnig bis halbschattig
Veg. - Deckg./Ant.	
Gesamt	100 %
1. Baumschicht	2 %
1. Krautschicht	100 %
Veg. - Höhe	
Gesamt, durchschn.	15.00 m

Zeigerwerte der Pflanzenartenliste (Auswertung)

Standort	Belichtung	halbsonnig	7,2
Boden	Feuchte	sehr naß	8,9
	Stickstoff (N)	stickstoffreich	6,6
	Reaktion	neutral	7
Vegetation	Mahdverträglichkeit	schnittempfindlich bis mäßig schnittverträglich	3,9
Zeigerwerte	Futterwert	geringwertiges Futter	3,1
	Wechselfeuchteanzeiger		4
	Giftpflanzen		1
	Überschw.anzeiger		6

Pflanzenartenliste

Gruppe / Pflanzenart	MS	M	W	Vs	St	PA	Ph	Sz	VS	V	G	cf	Rote Liste						
													§	HH	ND	SH	D		
Tracheobionta (Gefäßpflanzen)																			
Agrostis stolonifera agg. (Artengruppe Ausläufer-Straußgras)	7	w		K1															
Calamagrostis canescens (Sumpf-Reitgras)	7	w		K1															
Calamagrostis epigejos (Land-Reitgras)	7	z		K1															
Carex acuta (Schlank-Segge)	7	w		K1								X						V	
Carex acutiformis (Sumpf-Segge)	7	w		K1															
Carex disticha (Zweizeilige Segge)	7	z		K1														V	
Cirsium arvense (Acker-Kratzdistel)	7	w		K1															
Glyceria maxima (Wasser-Schwaden)	7	w		K1															
Juncus effusus (Flatter-Binse)	7	w		K1															
Phalaris arundinacea (Rohr-Glanzgras)	7	h		K1															
Phragmites australis (Schilf)	7	h		K1															
Poa palustris (Sumpf-Rispengras)	7	w		K1															
Salix alba alba (Silber-Weide)	7	w		B1															
Senecio sarracenicus (Fluss-Greiskraut)	7	w		K1													3	2	3
Urtica dioica (Große Brennessel)	7	w		K1															

Erhebungsbogen

B

Projekt	Biotopkartierung Hamburg	Interne Nr.	12862
		DK5 DK5-GK	5828 5830
Handlungsbedarf	Nein	DK5 - Name	Hohenwisch
Bearbeitung	SCÖ	Biotop-Nr. alt	91 117
Räumliche Abbildung	Fläche	Kartierung	09.10.2002
Anzahl Abschnitte	1	Fläche / Länge [m²/m]	3567,2979
		Breite (lineare Abb.) [m]	

Pflanzenartenliste

Gruppe / Pflanzenart	MS	M	W	Vs	St	PA	Ph	Sz	VS	V	G	cf	§	Rote Liste			
														HH	ND	SH	D
Anzahl Rote Liste Arten														2	3	1	
Anzahl Arten														15			

MS: Mengensystem; M: Mengenangabe, W: Bewertung der Art (FFH-Monitoring), Vs: Vegetationsschicht, St: Status, PA: Autor Phänologie; Ph: Phänologie, Sz: Soziabilität, VS: Vitalitätssystem; V: Vitalität, G: Geschlecht, cf: unsichere Bestimmung, §: Schutz nach BNatSchG, HH: Rote Liste Hamburg, Nds: Rote Liste Niedersachsen, SH: Rote Liste Schleswig-Holstein, D: Rote Liste Deutschland

Teilflächenbeschreibung

Teilflächentyp		Teilflächen-Nr.	2
Biotoptyp	Rohrglanzgras-Röhricht (2000)	Biotoptyp	NRG
- Zusatz		- gesetzl. Grundl.	
FFH-LRT	kein Lebensraumtyp nach FFH-Richtlinie	FFH-LRT	kein LRT
Beschreibung		Entw.potential LRT	
		Hauptfläche	
		Flächenanteil	38 %
		FFH-Unters.Fläche	Nein
		Saatgutfläche	Nein

Teilflächenbeschreibung

Teilflächentyp		Teilflächen-Nr.	3
Biotoptyp	Halbruderale Gras- und Staudenflur feuchter Standorte (2000)	Biotoptyp	AKF
- Zusatz		- gesetzl. Grundl.	
FFH-LRT		FFH-LRT	
Beschreibung		Entw.potential LRT	
		Hauptfläche	
		Flächenanteil	10 %
		FFH-Unters.Fläche	Nein
		Saatgutfläche	Nein

Erhebungsbogen

B

Projekt	Biotopkartierung Hamburg	Interne Nr.	12862
		DK5 DK5-GK	5828 5830
Handlungsbedarf	Nein	DK5 - Name	Hohenwisch
Bearbeitung	SCÖ	Biotop-Nr. alt	91 117
Räumliche Abbildung	Fläche	Kartierung	09.10.2002
Anzahl Abschnitte	1	Fläche / Länge [m²/m]	3567,2979
		Breite (lineare Abb.) [m]	

Teilflächenbeschreibung

Teilflächentyp		Teilflächen-Nr.	4
Biotoptyp	Einzelbaum (2000)	Biotoptyp	HEE
- Zusatz		- gesetzl. Grundl.	
FFH-LRT		FFH-LRT	
Beschreibung		Entw.potential LRT	
		Hauptfläche	
		Flächenanteil	2 %
		FFH-Unters.Fläche	Nein
		Saatgutfläche	Nein