

Erhebungsbogen

B

Projekt	Biotopkartierung Hamburg	Interne Nr.	12582
		DK5 DK5-GK	5828 5830
Handlungsbedarf	Nein	DK5 - Name	Hohenwisch
Bearbeitung	SCÖ	Biotop-Nr. alt	90 116
Räumliche Abbildung	Fläche	Kartierung	08.10.2002
Anzahl Abschnitte	1	Fläche / Länge [m²/m]	35001,8719
		Breite (lineare Abb.) [m]	

Gesetzlicher Schutz	§ 30 (2) 2.3 Röhrichte	Schutz nur teilweise	Ja
----------------------------	------------------------	-----------------------------	----

Gesamtbewertung	5	Noch wertvoll, gut entwicklungsfähig
– Alter	4	Biotop mittleren Alters, 10 bis 20 Jahre
– Belastungsgrad	6	Flächenhaft geringe oder örtlich stärkere oder Vorbelastung mit deutlichem Einfluß
– Ökolog. Funktion	5	Bedeutung in einem Biotopkomplex, für den lokalen Biotopverbund oder als Puffer
– Seltenheit	4	Verbr. Biotoptyp ohne biotoptypische Artenvielfalt, Ubiquisten

Bestandsbeschreibung

Grasreiche halbruderale Gras- und Staudenflur auf ehemaliger Grünlandfläche entlang der Alten Süderelbe. Die Vegetation wird größtenteils von Gräsern beherrscht (Land-Reitgras, Rohr-Glanzgras, Schilf und Sumpf-Reitgras). Stellenweise bildet Fluß-Greiskraut (RL 2) Dominanzbestände, stellenweise breitet sich Kanadische Goldrute (Neophyt) aus. Im Süden der Fläche verläuft über eine weite Strecke ein 2-6 m breiter Schilfstreifen. Vereinzelt finden sich einige mittelalte Weiden. Stellenweise Entwicklung zu Schilf- oder Rohrglanzgras-Röhricht. Im Westen ist der Bestand noch stark von den Grünlandgräsern beeinflusst.

Bewertung: 5

Spezielle Nutzungen: keine

Nutzungsintensität:

Vorkommende Pflanzengesellschaften:

Vorkommen an Biotoptypen

1	TF	Typ	HF	F.Anteil
2	BTYP	Biotoptyp		- gesetzl. Grundl.
3	Zusatz	Zusatz zum Biotoptypen		
4	LRT	Lebensraumtyp		
1	1		Ja	100 %
2	AKF	Halbruderale Gras- und Staudenflur feuchter Standorte (2000)		
3	b	Brache, keine Nutzung (b)		
1	2			0 %
2	NRG	Rohrglanzgras-Röhricht (2000)		
4	kein LRT	kein Lebensraumtyp nach FFH-Richtlinie		
1	3			0 %
2	NRS	Schilf-Röhricht (2000)		
4	kein LRT	kein Lebensraumtyp nach FFH-Richtlinie		

Räumliche Lage

Lagebeschreibung	Nördlich Kleiner Werder	Hochwert (Y)	5928623
Nachbarnutzung/en	Grünland, Fließgewässer, Röhricht	Naturraum	Finkenwerder, Altenwerder (673.00)
Rechtswert (X)	559124	Gemarkung	Francop (706)
Bezirk	Harburg		
Stadtteil (OT-Nr.)	Moorburg (712)		

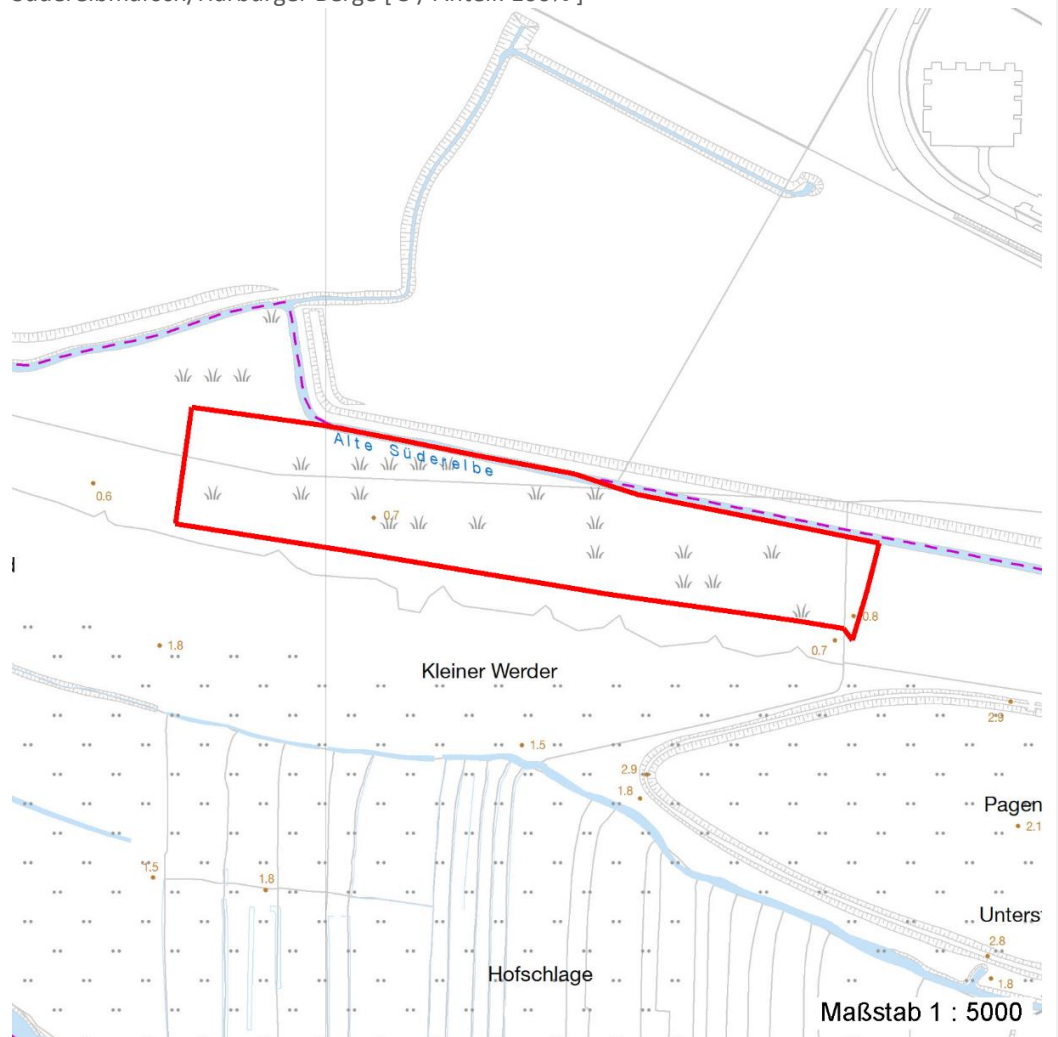
Erhebungsbogen

B

Projekt	Biotopkartierung Hamburg	Interne Nr.	12582
		DK5 DK5-GK	5828 5830
		DK5 - Name	Hohenwisch
Handlungsbedarf	Nein	Biotop-Nr. alt	90 116
Bearbeitung	SCÖ	Kartierung	08.10.2002
Räumliche Abbildung	Fläche	Fläche / Länge [m²/m]	35001,8719
Anzahl Abschnitte	1	Breite (lineare Abb.) [m]	

Räumliche Lage

Digitaler Grünplan	Hafengesamtgebiet	x	Ramsargebiet	EG-Vogelschutzgeb.
Ausgleichsflächen NSG / ND / LSG	Biosphärenreservat		Nationalpark	
FFH-GEBIET	LSG Moorburg [HH-2043 / Anteil: 3%]			
Wasserschutzgebiet Karte	Süderelbmarsch/Harburger Berge [3 / Anteil: 100%]			



Weitere Erhebungsbögen

Interne Nr.	Interne Nr. Zuordnung	DK5	Biotop-Nr.	Kartierung	Zuordnung	DK5 (GK)	Biotop-Nr. (alt)
12582	12581	5828	90	15.08.1993	K	5830	116
12582	12670	5828	156	13.06.2010	N	5830	192
12582	72021	9999	1333	15.08.1984	>	5830	18

Zuordnung: N = nachfolgende Kartierung, K = weitere Kartierungen (zeitlich vorher oder nachher)

Erhebungsbogen

B

Projekt	Biotopkartierung Hamburg	Interne Nr.	12582
		DK5 DK5-GK	5828 5830
Handlungsbedarf	Nein	DK5 - Name	Hohenwisch
Bearbeitung	SCÖ	Biotop-Nr. alt	90 116
Räumliche Abbildung	Fläche	Kartierung	08.10.2002
Anzahl Abschnitte	1	Fläche / Länge [m²/m]	35001,8719
		Breite (lineare Abb.) [m]	

Foto

Interne Nr.	Index	Dateiname	Aufnahmerichtung
16804	0	5828_90_081002_1.JPG	

Weitere Angaben

Merkmal Wert

Auswertung

Gefährdung / Einflüsse	keine erkennbar potenzielle neue Spülfläche für Industrieansiedlung
Wertgesichtspunkte	ungestört ungenutzt Sukzession
Ziele der Entwicklung Maßnahmen	Sukzession keine

Foto

Fotodatei	5828_90_081002_1.JPG	Fotodatei
Bildbeschreibung		Bildbeschreibung
Aufnahmerichtung		Aufnahmerichtung



Teilflächenbeschreibung

Teilflächentyp		Teilflächen-Nr.	1
Biotoptyp	Halbruderale Gras- und Staudenflur feuchter Standorte (2000)	Biotoptyp	AKF
- Zusatz	Brache, keine Nutzung (b)	- gesetzl. Grundl.	
FFH-LRT		FFH-LRT	
Beschreibung	Standort: ehem. Verlauf/Ufer der Alten Süderelbe	Entw.potential LRT	
		Hauptfläche	Ja
		Flächenanteil	100 %
		FFH-Unters.Fläche	Nein
		Saatgutfläche	Nein

Erhebungsbogen

B

Projekt	Biotopkartierung Hamburg		Interne Nr.	12582	
			DK5 DK5-GK	5828	5830
Handlungsbedarf	Nein		DK5 - Name	Hohenwisch	
Bearbeitung	SCÖ	Kopie	Nein	Biotop-Nr. alt	90 116
Räumliche Abbildung	Fläche		Kartierung	08.10.2002	
Anzahl Abschnitte	1		Fläche / Länge [m²/m]	35001,8719	
			Breite (lineare Abb.) [m]		

Weitere Angaben

Merkmal	Wert
Boden	
Feuchte	7 - feucht
Stickstoffgehalt	6 - mäßig stickstoffarm bis stickstoffreich
Standort, Relief	
Relief	eben
Belichtung	7 - halbsonnig
Veg. - Deckg./Ant.	
Gesamt	100 %
1. Baumschicht	2 %
1. Krautschicht	100 %
Veg. - Höhe	
Gesamt, durchschn.	15.00 m

Zeigerwerte der Pflanzenartenliste (Auswertung)

Standort	Belichtung	halbsonnig	7
Boden	Feuchte	naß	8,1
	Stickstoff (N)	stickstoffreich	6,6
	Reaktion	neutral	6,9
Vegetation	Mahdverträglichkeit	schnittempfindlich bis mäßig schnittverträglich	4,1
Zeigerwerte	Futterwert	geringwertiges Futter	2,9
	Wechselfeuchteanzeiger		4
	Giftpflanzen		2
	Überschw.anzeiger		6

Pflanzenartenliste

Gruppe / Pflanzenart	MS	M	W	Vs	St	PA	Ph	Sz	VS	V	G	cf	Rote Liste						
													§	HH	ND	SH	D		
Tracheobionta (Gefäßpflanzen)																			
Arrhenatherum elatius (Glatthafer)	7	w		K1															
Calamagrostis canescens (Sumpf-Reitgras)	7	z		K1															
Calamagrostis epigejos (Land-Reitgras)	7	h		K1															
Calystegia sepium (Zaun-Winde)	7	w		K1															
Carex acutiformis (Sumpf-Segge)	7	w		K1															
Carex disticha (Zweizeilige Segge)	7	w		K1											V			V	
Cirsium arvense (Acker-Kratzdistel)	7	z		K1															
Dactylis glomerata agg. (Artengruppe Wiesen-Knäuelgras)	7	z		K1															
Equisetum palustre (Sumpf-Schachtelhalm)	7	w		K1															
Festuca rubra agg. (Artengruppe Rot-Schwengel)	7	w		K1															
Glechoma hederacea (Gundermann)	7	z		K1															
Holcus lanatus (Wolliges Honiggras)	7	w		K1															
Lythrum salicaria (Blut-Weiderich)	7	w		K1															
Phalaris arundinacea (Rohr-Glanzgras)	7	h		K1															
Phragmites australis (Schilf)	7	h		K1															
Poa palustris (Sumpf-Rispengras)	7	w		K1															
Salix alba alba (Silber-Weide)	7	w		B1															

Erhebungsbogen

B

Projekt	Biotopkartierung Hamburg	Interne Nr.	12582
		DK5 DK5-GK	5828 5830
Handlungsbedarf	Nein	DK5 - Name	Hohenwisch
Bearbeitung	SCÖ	Biotop-Nr. alt	90 116
Räumliche Abbildung	Fläche	Kartierung	08.10.2002
Anzahl Abschnitte	1	Fläche / Länge [m²/m]	35001,8719
		Breite (lineare Abb.) [m]	

Pflanzenartenliste

Gruppe / Pflanzenart	MS	M	W	Vs	St	PA	Ph	Sz	VS	V	G	cf	§	Rote Liste			
														HH	ND	SH	D
Salix triandra (Mandel-Weide)	7	w		S													
Senecio sarracenicus (Fluss-Greiskraut)	7	z		K1										3		2	3
Solidago canadensis (Kanadische Goldrute)	7	z		K1													
Symphytum officinale (Echter Beinwell)	7	w		K1													
Urtica dioica (Große Brennessel)	7	z		K1													
Anzahl Rote Liste Arten													2	2	1		
Anzahl Arten													22				

MS: Mengensystem; M: Mengenangabe, W: Bewertung der Art (FFH-Monitoring), Vs: Vegetationsschicht, St: Status, PA: Autor Phänologie; Ph: Phänologie, Sz: Soziabilität, VS: Vitalitätssystem; V: Vitalität, G: Geschlecht, cf: unsichere Bestimmung, §: Schutz nach BNatSchG, HH: Rote Liste Hamburg, Nds: Rote Liste Niedersachsen, SH: Rote Liste Schleswig-Holstein, D: Rote Liste Deutschland

Teilflächenbeschreibung

Teilflächentyp		Teilflächen-Nr.	2
Biotoptyp	Rohrglanzgras-Röhricht (2000)	Biotoptyp	NRG
- Zusatz		- gesetzl. Grundl.	
FFH-LRT	kein Lebensraumtyp nach FFH-Richtlinie	FFH-LRT	kein LRT
Beschreibung		Entw.potential LRT	
		Hauptfläche	
		Flächenanteil	0 %
		FFH-Unters.Fläche	Nein
		Saatgutfläche	Nein

Teilflächenbeschreibung

Teilflächentyp		Teilflächen-Nr.	3
Biotoptyp	Schilf-Röhricht (2000)	Biotoptyp	NRS
- Zusatz		- gesetzl. Grundl.	
FFH-LRT	kein Lebensraumtyp nach FFH-Richtlinie	FFH-LRT	kein LRT
Beschreibung		Entw.potential LRT	
		Hauptfläche	
		Flächenanteil	0 %
		FFH-Unters.Fläche	Nein
		Saatgutfläche	Nein