

Erhebungsbogen

B

Projekt	Biotopkartierung Hamburg	Interne Nr.	12792
		DK5 DK5-GK	5828 5830
Handlungsbedarf	Nein	DK5 - Name	Hohenwisch
Bearbeitung	HAAM	Biotop-Nr. alt	83 109
Räumliche Abbildung	Fläche	Kartierung	13.06.2010
Anzahl Abschnitte	1	Fläche / Länge [m²/m]	5728,5783
		Breite (lineare Abb.) [m]	

Gesetzlicher Schutz	§ 30 (2) 2.5 Binsen- und seggenreiche Nasswiesen	Schutz nur teilweise	Ja
----------------------------	--	-----------------------------	----

Gesamtbewertung	6 Wertvoll
– Alter	6 Biotop mittleren Alters, 50 bis 100 Jahre
– Belastungsgrad	5 Flächenhaft mittlere oder örtlich starke Belastung
– Ökolog. Funktion	7 Sehr hohe Bedeutung in einem Biotopkomplex, für den lokalen Biotopverbund oder als Puffer
– Seltenheit	8 Sehr seltener Biotoptyp, hohe Anteile seltener oder bedrohter Pflges., gesättigtes Artenspektrum, RL-Arten

Bestandsbeschreibung

Zum Zeitpunkt der Erfassung ungemähtes Grünland, dass aber laut vorangegangener Kartierung mindestens 2 mal gemäht wird. Am Nordrand und im Zentrum befinden sich leichte Senken, die recht feucht sind. Im Zentrum der Fläche ist ein kleiner Dominanzbestand der Zweizeiligen Segge ausgebildet. Die Fläche liegt tiefer als die südlich angrenzenden Grünlandflächen, vermutlich im Bereich des ehemaligen Verlaufs oder Ufers der Alten Süderelbe. Es dominieren Gräser des Wirtschaftsgrünlandes.

Vorkommen an Biotoptypen

1	TF	Typ	HF	F.Anteil
2	BTYP	Biotoptyp		- gesetzl. Grundl.
3	Zusatz	Zusatz zum Biotoptypen		
4	LRT	Lebensraumtyp		
1	1		Ja	70 %
2	GFR	Seggen- und binsenarme Feucht- oder Nasswiese nährstoffreicher Standorte (2000)		
1	2			30 %
2	GMZ	Sonstiges mesophiles Grünland (2000)		

Räumliche Lage

Lagebeschreibung	Nördlich Kleiner Werder	Hochwert (Y)	5928669
Nachbarnutzung/en	Brache, Grünland, Weiden-Auwald	Naturraum	Finkenwerder, Altenwerder (673.00)
Rechtswert (X)	558868	Gemarkung	Francop (706)
Bezirk	Harburg	Ramsargebiet	<input type="checkbox"/> EG-Vogelschutzgeb. <input type="checkbox"/>
Stadtteil (OT-Nr.)	Moorburg (712)	Nationalpark	<input type="checkbox"/>
Digitaler Grünplan	<input type="checkbox"/> Hafengesamtgebiet <input checked="" type="checkbox"/>		
Ausgleichsflächen	<input type="checkbox"/> Biosphärenreservat <input type="checkbox"/>		
NSG / ND / LSG			
FFH-GEBIET			
Wasserschutzgebiet	Süderelbmarsch/Harburger Berge [3 / Anteil: 100%]		

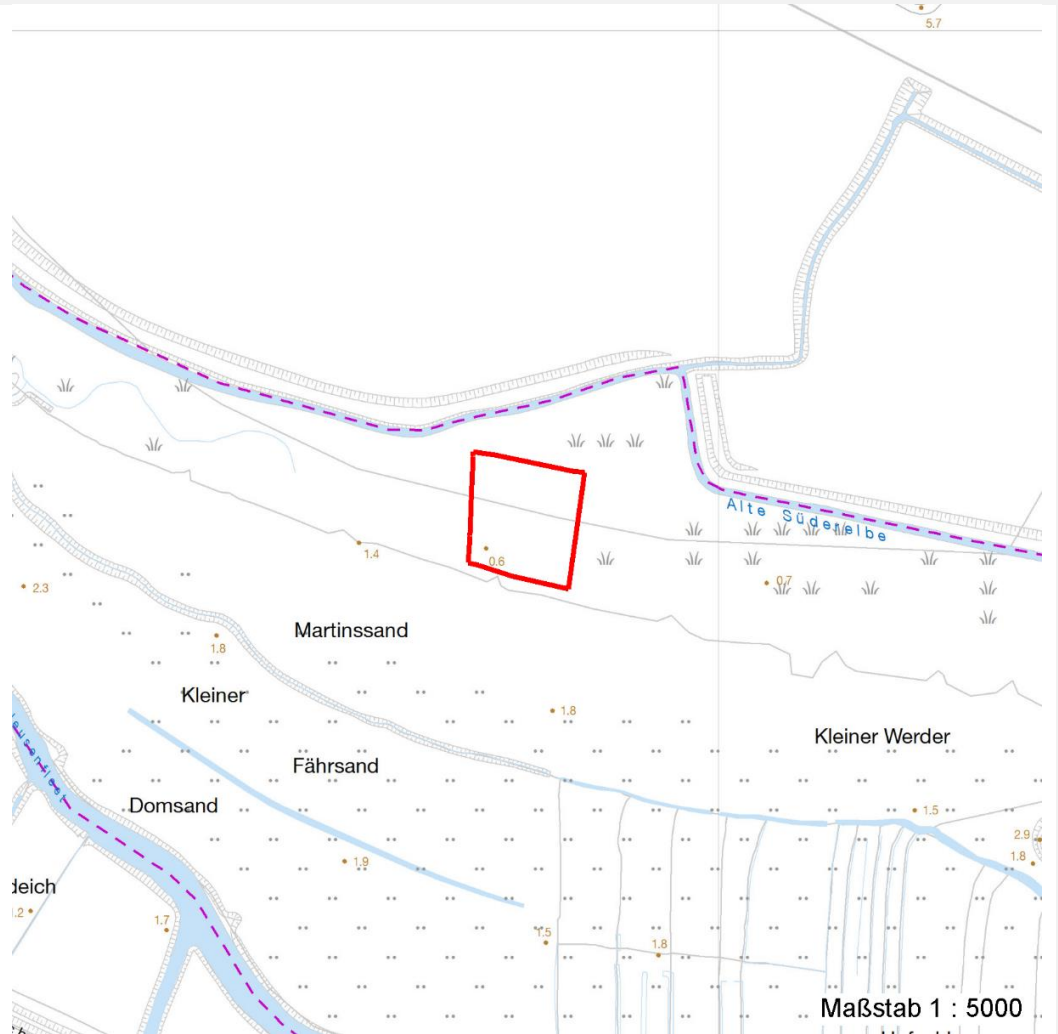
Erhebungsbogen

B

Projekt	Biotopkartierung Hamburg	Interne Nr.	12792
		DK5 DK5-GK	5828 5830
		DK5 - Name	Hohenwisch
Handlungsbedarf	Nein	Biotop-Nr. alt	83 109
Bearbeitung	HAAM	Kartierung	13.06.2010
Räumliche Abbildung	Fläche	Fläche / Länge [m²/m]	5728,5783
Anzahl Abschnitte	1	Breite (lineare Abb.) [m]	

Räumliche Lage

Karte



Weitere Erhebungsbögen

Interne Nr.	Interne Nr. Zuordnung	DK5	Biotop-Nr.	Kartierung	Zuordnung	DK5 (GK)	Biotop-Nr. (alt)
12792	12812	5828	83	15.08.1993	K	5830	109
12792	12813	5828	83	08.10.2002	K	5830	109
12792	110875	5828	395	28.06.2018	N		

Zuordnung: N = nachfolgende Kartierung, K = weitere Kartierungen (zeitlich vorher oder nachher)

Foto

Interne Nr.	Index	Dateiname	Aufnahmerichtung
14837	0	5828_83_130610_1.JPG	nach Südosten
14838	0	5828_83_130610_2.JPG	nach Norden

Erhebungsbogen

B

Projekt	Biotopkartierung Hamburg	Interne Nr.	12792
		DK5 DK5-GK	5828 5830
Handlungsbedarf	Nein	DK5 - Name	Hohenwisch
Bearbeitung	HAAM	Biotop-Nr. alt	83 109
Räumliche Abbildung	Fläche	Kartierung	13.06.2010
Anzahl Abschnitte	1	Fläche / Länge [m²/m]	5728,5783
		Breite (lineare Abb.) [m]	

Weitere Angaben

Merkmal	Wert
Auswertung	
Gefährdung / Einflüsse	relativ intensive Nutzung potenzielle neue Spülfläche für Industrieansiedlung
Wertgesichtspunkte	seltene Feuchtgrünland seltene Arten
Ziele der Entwicklung	Erhaltung
Maßnahmen	Wiederherstellung der Tidedynamik Wasserstand anheben - 1.25 extensive Nutzung keine Nachsaat

Foto

Fotodatei	5828_83_130610_1.JPG	Fotodatei	5828_83_130610_2.JPG
Bildbeschreibung	Feuchtwiese südlich der Alten Süderelbe	Bildbeschreibung	Feuchtwiese südlich der Alten Süderelbe, Detail mit Zweizeiliger Segge
Aufnahmerichtung	nach Südosten	Aufnahmerichtung	nach Norden



Teilflächenbeschreibung

Teilflächentyp	Seggen- und binsenarme Feucht- oder Nasswiese nährstoffreicher Standorte (2000)	Teilflächen-Nr.	1
Biotoptyp		Biotoptyp	GFR
- Zusatz		- gesetzl. Grundl.	
FFH-LRT		FFH-LRT	
Beschreibung		Entw.potential LRT	
Standort: Marsch		Hauptfläche	Ja
		Flächenanteil	70 %
		FFH-Unters.Fläche	Nein
		Saatgutfläche	Nein

Erhebungsbogen

B

Projekt	Biotopkartierung Hamburg	Interne Nr.	12792
		DK5 DK5-GK	5828 5830
Handlungsbedarf	Nein	DK5 - Name	Hohenwisch
Bearbeitung	HAAM	Biotop-Nr. alt	83 109
Räumliche Abbildung	Fläche	Kartierung	13.06.2010
Anzahl Abschnitte	1	Fläche / Länge [m²/m]	5728,5783
		Breite (lineare Abb.) [m]	

Weitere Angaben

Merkmal	Wert
Boden	
Feuchte	7 - feucht
Stickstoffgehalt	6 - mäßig stickstoffarm bis stickstoffreich
Standort, Relief	
Relief	eben
Belichtung	9 - vollsonnig
Veg. - Deckg./Ant.	
Gesamt	100 %
1. Krautschicht	100 %
Veg. - Höhe	
Gesamt, durchschn.	0.30 m

Zeigerwerte der Pflanzenartenliste (Auswertung)

Standort	Belichtung	halbsonnig	7
Boden	Feuchte	mäßig feucht und wechselfeucht	6,1
	Stickstoff (N)	mäßig stickstoffarm bis stickstoffreich	6
	Reaktion	neutral	6,8
Vegetation	Mahdverträglichkeit	gut schnittverträglich	6,5
Zeigerwerte	Futterwert	ausreichende Futterqualität	4,5
	Wechselfeuchteanzeiger		5
	Giftpflanzen		1
	Überschw.anzeiger		2

Pflanzenartenliste

Gruppe / Pflanzenart	MS	M	W	Vs	St	PA	Ph	Sz	VS	V	G	cf	§	Rote Liste				
														HH	ND	SH	D	
Tracheobionta (Gefäßpflanzen)																		
Anthoxanthum odoratum (Gewöhnliches Ruchgras)	7	z		-	-													
Bromus hordeaceus hordeaceus (Weiche Trespe)	7	z		-	-													
Calamagrostis epigejos (Land-Reitgras)	7	w		K1														
Cardamine pratensis (Wiesen-Schaumkraut)	7	z		K1											V			
Carex disticha (Zweizeilige Segge)	7	l		K1										V	V			
Carex hirta (Behaarte Segge)	7	z		-	-													
Cerastium holosteoides (Gewöhnliches Hornkraut)	7	z		-	-													
Cirsium arvense (Acker-Kratzdistel)	7	w		-	-													
Dactylis glomerata agg. (Artengruppe Wiesen-Knäuelgras)	7	w		K1														
Elymus repens (Gewöhnliche Quecke)	7	z		-	-													
Glechoma hederacea (Gundermann)	7	z		-	-													
Holcus lanatus (Wolliges Honiggras)	7	h		K1														
Juncus effusus (Flatter-Binse)	7	w		K1														
Lathyrus pratensis (Wiesen-Platterbse)	7	w		K1														
Lolium perenne (Ausdauerndes Weidelgras)	7	h		K1														
Phalaris arundinacea (Rohr-Glanzgras)	7	z		K1														

Erhebungsbogen

B

Projekt	Biotopkartierung Hamburg	Interne Nr.	12792
		DK5 DK5-GK	5828 5830
Handlungsbedarf	Nein	DK5 - Name	Hohenwisch
Bearbeitung	HAAM	Biotop-Nr. alt	83 109
Räumliche Abbildung	Fläche	Kartierung	13.06.2010
Anzahl Abschnitte	1	Fläche / Länge [m²/m]	5728,5783
		Breite (lineare Abb.) [m]	

Pflanzenartenliste

Gruppe / Pflanzenart	MS	M	W	Vs	St	PA	Ph	Sz	VS	V	G	cf	§	Rote Liste			
														HH	ND	SH	D
Phleum pratense (Wiesen-Lieschgras)	7	z		-	-												
Phragmites australis (Schilf)	7	z		K1													
Plantago lanceolata (Spitz-Wegerich)	7	w		K1													
Poa palustris (Sumpf-Rispengras)	7	w		K1													
Poa pratensis (Wiesen-Rispengras)	7	z		K1													
Ranunculus acris (Scharfer Hahnenfuß)	7	w		K1													
Ranunculus repens (Kriechender Hahnenfuß)	7	w		K1													
Rumex acetosa (Großer Sauerampfer)	7	w		K1													
Taraxacum sect. Ruderalia (Artengruppe Gemeiner Löwenzahn)	7	z		K1											D		
Trifolium dubium (Kleiner Klee)	7	w		-	-												
Trifolium repens (Weiß-Klee)	7	z		K1													
Urtica dioica (Große Brennessel)	7	w		-	-												
Vicia cracca (Vogel-Wicke)	7	w		K1													
Vicia sepium (Zaun-Wicke)	7	w		K1													
Anzahl Rote Liste Arten														2	2		
Anzahl Arten														30			

MS: Mengensystem; M: Mengenangabe, W: Bewertung der Art (FFH-Monitoring), Vs: Vegetationsschicht, St: Status, PA: Autor Phänologie; Ph: Phänologie, Sz: Soziabilität, VS: Vitalitätssystem; V: Vitalität, G: Geschlecht, cf: unsichere Bestimmung, §: Schutz nach BNatSchG, HH: Rote Liste Hamburg, Nds: Rote Liste Niedersachsen, SH: Rote Liste Schleswig-Holstein, D: Rote Liste Deutschland

Teilflächenbeschreibung

Teilflächentyp		Teilflächen-Nr.	2
Biotoptyp	Sonstiges mesophiles Grünland (2000)	Biotoptyp	GMZ
- Zusatz		- gesetzl. Grundl.	
FFH-LRT		FFH-LRT	
Beschreibung		Entw.potential LRT	
		Hauptfläche	
		Flächenanteil	30 %
		FFH-Unters.Fläche	Nein
		Saatgutfläche	Nein