

Erhebungsbogen

B

Projekt	Biotopkartierung Hamburg		Interne Nr.	12813
			DK5 DK5-GK	5828 5830
Handlungsbedarf	Nein		DK5 - Name	Hohenwisch
Bearbeitung	SCÖ	Kopie	Nein	Biotop-Nr. alt 83 109
Räumliche Abbildung	Fläche		Kartierung	08.10.2002
Anzahl Abschnitte	1		Fläche / Länge [m²/m]	4923,7433
			Breite (lineare Abb.) [m]	

Gesetzlicher Schutz	§ 30 (2) 2.5 Binsen- und seggenreiche Nasswiesen	Schutz nur teilweise	Ja
----------------------------	--	-----------------------------	----

Gesamtbewertung	6 Wertvoll
– Alter	6 Biotop mittleren Alters, 50 bis 100 Jahre
– Belastungsgrad	5 Flächenhaft mittlere oder örtlich starke Belastung
– Ökolog. Funktion	7 Sehr hohe Bedeutung in einem Biotopkomplex, für den lokalen Biotopverbund oder als Puffer
– Seltenheit	8 Sehr seltener Biotoptyp, hohe Anteile seltener oder bedrohter Pflges., gesättigtes Artenspektrum, RL-Arten

Bestandsbeschreibung

Zwei bis dreischüriges Grünland auf feucht beeinflusstem Standort. Am Nordrand und im Zentrum befinden sich leichte Senken, die recht feucht sind. Im Zentrum der Fläche ist ein kleiner Dominanzbestand der Zweizeiligen Segge ausgebildet, in dem sich nach der Kartierung von 1993) einige Exemplare des Spreizblättrigen Greiskrautes (RL 1) finden. Zur Zeit der Kartierung war der Bestand shr kurz gemäht. Daher kann das Vorkommen des Spreizblättrigen Greiskrauts nicht sicher bestätigt werden. Es kommt jedoch ein Greiskraut vor (s. Foto 2 u. 3), bei dem es sich aber auch um Wasser-Greiskraut (RL 2) handeln kann. Die Fläche liegt tiefer als die südlich angrenzenden Grünlandflächen, vermutlich im Bereich des ehemaligen Verlaufs oder Ufers der Alten Süderelbe.

Bewertung: 6

Spezielle Nutzungen: Mahd

Nutzungsintensität: konventionell bis extensiv

Vorkommende Pflanzengesellschaften:

Vorkommen an Biotoptypen

1	TF	Typ	HF	F.Anteil
2	BTYP	Biotoptyp	- gesetzl. Grundl.	
3	Zusatz	Zusatz zum Biotoptypen		
4	LRT	Lebensraumtyp		
1	1		Ja	70 %
2	GFR	Seggen- und binsenarme Feucht- oder Nasswiese nährstoffreicher Standorte (2000)		
1	2			30 %
2	GMZ	Sonstiges mesophiles Grünland (2000)		

Räumliche Lage

Lagebeschreibung	Nördlich Kleiner Werder		Hochwert (Y)	5928667
Nachbarnutzung/en	Brache, Grünland, Weiden-Auwald		Naturraum	Finkenwerder, Altenwerder (673.00)
Rechtswert (X)	558873		Gemarkung	Francop (706)
Bezirk	Harburg		Ramsargebiet	<input type="checkbox"/> EG-Vogelschutzgeb. <input type="checkbox"/>
Stadtteil (OT-Nr.)	Moorburg (712)		Nationalpark	<input type="checkbox"/>
Digitaler Grünplan	<input type="checkbox"/> Hafengesamtgebiet	<input checked="" type="checkbox"/> x		
Ausgleichsflächen NSG / ND / LSG	<input type="checkbox"/> Biosphärenreservat	<input type="checkbox"/>		
FFH-GEBIET				

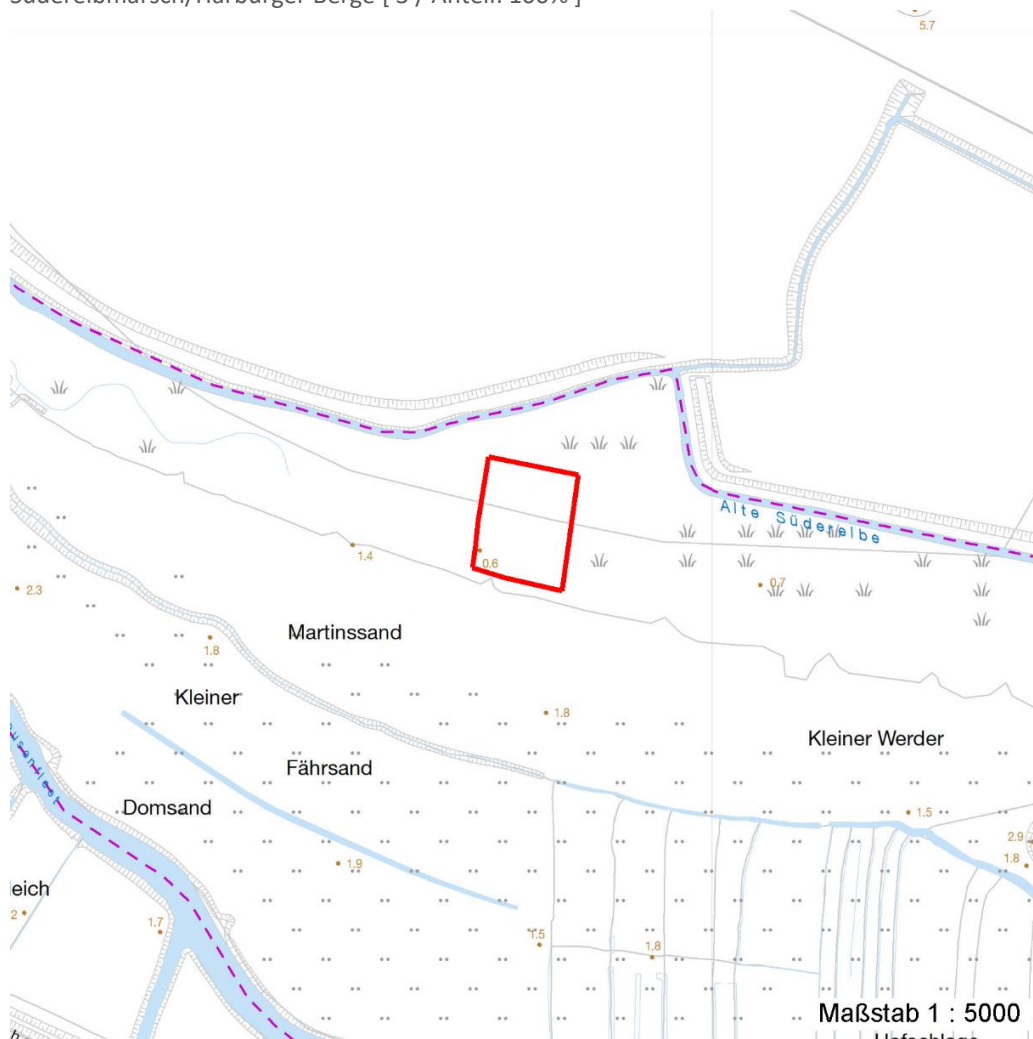
Erhebungsbogen

B

Projekt	Biotopkartierung Hamburg	Interne Nr.	12813
		DK5 DK5-GK	5828 5830
		DK5 - Name	Hohenwisch
Handlungsbedarf	Nein	Biotop-Nr. alt	83 109
Bearbeitung	SCÖ	Kartierung	08.10.2002
Räumliche Abbildung	Fläche	Fläche / Länge [m²/m]	4923,7433
Anzahl Abschnitte	1	Breite (lineare Abb.) [m]	

Räumliche Lage

Wasserschutzgebiet Süderelbmarsch/Harburger Berge [3 / Anteil: 100%]
Karte



Weitere Erhebungsbögen

Interne Nr.	Interne Nr. Zuordnung	DK5	Biotop-Nr.	Kartierung	Zuordnung	DK5 (GK)	Biotop-Nr. (alt)
12813	12812	5828	83	15.08.1993	K	5830	109
12813	12792	5828	83	13.06.2010	K	5830	109

Zuordnung: N = nachfolgende Kartierung, K = weitere Kartierungen (zeitlich vorher oder nachher)

Foto

Interne Nr.	Index	Dateiname	Aufnahmerichtung
16766	0	5828_83_081002_1.JPG	
16767	0	5828_83_081002_2.JPG	
16768	0	5828_83_081002_3.JPG	

Erhebungsbogen

B

Projekt	Biotopkartierung Hamburg	Interne Nr.	12813
		DK5 DK5-GK	5828 5830
Handlungsbedarf	Nein	DK5 - Name	Hohenwisch
Bearbeitung	SCÖ	Biotop-Nr. alt	83 109
Räumliche Abbildung	Fläche	Kartierung	08.10.2002
Anzahl Abschnitte	1	Fläche / Länge [m²/m]	4923,7433
		Breite (lineare Abb.) [m]	

Weitere Angaben

Merkmal	Wert
Auswertung	
Gefährdung / Einflüsse	relativ intensive Nutzung potenzielle neue Spülfläche für Industrieansiedlung
Wertgesichtspunkte	seltene Feuchtgrünland seltene Arten
Ziele der Entwicklung	Erhaltung
Maßnahmen	extensive Nutzung keine Nachsaat

Foto

Fotodatei 5828_83_081002_1.JPG
Bildbeschreibung
Aufnahmerichtung



Fotodatei 5828_83_081002_2.JPG
Bildbeschreibung
Aufnahmerichtung



Erhebungsbogen

B

Projekt	Biotopkartierung Hamburg	Interne Nr.	12813
		DK5 DK5-GK	5828 5830
Handlungsbedarf	Nein	DK5 - Name	Hohenwisch
Bearbeitung	SCÖ	Biotop-Nr. alt	83 109
Räumliche Abbildung	Fläche	Kartierung	08.10.2002
Anzahl Abschnitte	1	Fläche / Länge [m²/m]	4923,7433
		Breite (lineare Abb.) [m]	

Foto

Fotodatei 5828_83_081002_3.JPG

Bildbeschreibung
Aufnahmerichtung

Fotodatei

Bildbeschreibung
Aufnahmerichtung



Teilflächenbeschreibung

Teilflächentyp		Teilflächen-Nr.	1
Biotoptyp	Seggen- und binsenarme Feucht- oder Nasswiese nährstoffreicher Standorte (2000)	Biotoptyp	GFR
- Zusatz		- gesetzl. Grundl.	
FFH-LRT		FFH-LRT	
Beschreibung		Entw.potential LRT	
Standort: Marsch		Hauptfläche	Ja
		Flächenanteil	70 %
		FFH-Unters.Fläche	Nein
		Saatgutfläche	Nein

Weitere Angaben

Merkmal	Wert
Boden	
Feuchte	7 - feucht
Stickstoffgehalt	6 - mäßig stickstoffarm bis stickstoffreich
Standort, Relief	
Relief	eben
Belichtung	7 - halbsonnig
Veg. - Deckg./Ant.	
Gesamt	100 %
1. Krautschicht	100 %
Veg. - Höhe	
Gesamt, durchschn.	0.30 m

Erhebungsbogen

B

Projekt	Biotopkartierung Hamburg	Interne Nr.	12813
		DK5 DK5-GK	5828 5830
Handlungsbedarf	Nein	DK5 - Name	Hohenwisch
Bearbeitung	SCÖ	Biotop-Nr. alt	83 109
Räumliche Abbildung	Fläche	Kartierung	08.10.2002
Anzahl Abschnitte	1	Fläche / Länge [m²/m]	4923,7433
		Breite (lineare Abb.) [m]	

Zeigerwerte der Pflanzenartenliste (Auswertung)

Standort	Belichtung	halbsonnig	7,2
Boden	Feuchte	mäßig feucht und wechselfeucht	6,4
	Stickstoff (N)	mäßig stickstoffarm bis stickstoffreich	6,1
	Reaktion	neutral	6,8
Vegetation	Mahdverträglichkeit	gut schnittverträglich	6,7
Zeigerwerte	Futterwert	ausreichende Futterqualität	4,7
	Wechselfeuchteanzeiger		4
	Giftpflanzen		4
	Überschw.anzeiger		2

Pflanzenartenliste

Gruppe / Pflanzenart	MS	M	W	Vs	St	PA	Ph	Sz	VS	V	G	cf	§	Rote Liste			
														HH	ND	SH	D
Tracheobionta (Gefäßpflanzen)																	
Agrostis stolonifera agg. (Artengruppe Ausläufer-Straußgras)	7	z		K1													
Calamagrostis epigejos (Land-Reitgras)	7	w		K1													
Cardamine pratensis (Wiesen-Schaumkraut)	7	z		K1										V			
Carex disticha (Zweizeilige Segge)	7	z		K1									V	V			
Dactylis glomerata agg. (Artengruppe Wiesen-Knäuelgras)	7	w		K1													
Equisetum palustre (Sumpf-Schachtelhalm)	7	z		K1													
Glechoma hederacea (Gundermann)	7	w		K1													
Holcus lanatus (Wolliges Honiggras)	7	z		K1													
Juncus effusus (Flatter-Binse)	7	w		K1													
Lathyrus pratensis (Wiesen-Platterbse)	7	w		K1													
Lolium perenne (Ausdauerndes Weidelgras)	7	h		K1													
Phalaris arundinacea (Rohr-Glanzgras)	7	z		K1													
Phragmites australis (Schilf)	7	z		K1													
Plantago lanceolata (Spitz-Wegerich)	7	w		K1													
Poa palustris (Sumpf-Rispengras)	7	w		K1													
Poa pratensis (Wiesen-Rispengras)	7	z		K1													
Ranunculus acris (Scharfer Hahnenfuß)	7	w		K1													
Ranunculus repens (Kriechender Hahnenfuß)	7	w		K1													
Rumex acetosa (Großer Sauerampfer)	7	w		K1													
Senecio aquaticus agg. (Artengruppe Wasser-Greiskraut)	7	w		K1							X			2 V			
Senecio erraticus (Spreizendes Greiskraut)	7	X		K1										1			
Taraxacum sect. Ruderalia (Artengruppe Gemeiner Löwenzahn)	7	z		K1										D			
Trifolium repens (Weiß-Klee)	7	z		K1													
Vicia cracca (Vogel-Wicke)	7	w		K1													
Vicia sepium (Zaun-Wicke)	7	w		K1													
Anzahl Rote Liste Arten														3	3	1	
Anzahl Arten														25			

MS: Mengensystem; M: Mengenangabe, W: Bewertung der Art (FFH-Monitoring), Vs: Vegetationsschicht, St: Status, PA: Autor Phänologie; Ph: Phänologie, Sz: Soziabilität, VS: Vitalitätssystem; V: Vitalität, G: Geschlecht, cf: unsichere Bestimmung, §: Schutz nach BNatSchG, HH: Rote Liste Hamburg, Nds: Rote Liste Niedersachsen, SH: Rote Liste Schleswig-Holstein, D: Rote Liste Deutschland

Erhebungsbogen

B

Projekt	Biotopkartierung Hamburg	Interne Nr.	12813
		DK5 DK5-GK	5828 5830
Handlungsbedarf	Nein	DK5 - Name	Hohenwisch
Bearbeitung	SCÖ	Biotop-Nr. alt	83 109
Räumliche Abbildung	Fläche	Kartierung	08.10.2002
Anzahl Abschnitte	1	Fläche / Länge [m²/m]	4923,7433
		Breite (lineare Abb.) [m]	

Teilflächenbeschreibung

Teilflächentyp		Teilflächen-Nr.	2
Biotoptyp	Sonstiges mesophiles Grünland (2000)	Biotoptyp	GMZ
- Zusatz		- gesetzl. Grundl.	
FFH-LRT		FFH-LRT	
Beschreibung		Entw.potential LRT	
		Hauptfläche	
		Flächenanteil	30 %
		FFH-Unters.Fläche	Nein
		Saatgutfläche	Nein