

Erhebungsbogen

B

Projekt	Biotopkartierung Hamburg		Interne Nr.	12634	
			DK5 DK5-GK	5828	5830
Handlungsbedarf	Nein		DK5 - Name	Hohenwisch	
Bearbeitung	SCÖ	Kopie	Nein	Biotop-Nr. alt	76 101
Räumliche Abbildung	Fläche		Kartierung	07.10.2002	
Anzahl Abschnitte	1		Fläche / Länge [m²/m]	16504,3559	
			Breite (lineare Abb.) [m]		

Gesetzlicher Schutz	_ kein gesetzl. Schutz kein gesetzlich geschütztes Biotop		Schutz nur teilweise	Nein
----------------------------	---	--	-----------------------------	------

Gesamtbewertung	5	Noch wertvoll, gut entwicklungsfähig		
- Alter	6	Biotop mittleren Alters, 50 bis 100 Jahre		
- Belastungsgrad	3	Flächenhafte starke Belastung		
- Ökolog. Funktion	7	Sehr hohe Bedeutung in einem Biotopkomplex, für den lokalen Biotopverbund oder als Puffer		
- Seltenheit	6	Seltener Biotoptyp, ohne seltene oder bedrohte Pflges., ungesättigtes Artenspektrum, reliktsische RL-Arten		

Bestandsbeschreibung

Hohenwischer Schleusenfleet. Bei Öffnung des Sieles kann eine relativ starke Strömung entstehen. Der Wasserkörper weist keine Vegetation auf. Der meist recht schmale Uferbereich (< 1-3 m) wird teils von Dominanzbeständen des Wasser-Schwadens, teils von Flutrasen-Beständen mit Kalmus eingenommen. Am östlichen Nordufer finden sich zahlreiche Erlen und Weiden, die am übrigen Ufer nur vereinzelt auftreten.

Bewertung: 5

Spezielle Nutzungen: Be- und Entwässerung

Nutzungsintensität:

Vorkommende Pflanzengesellschaften:

Vorkommen an Biotoptypen

1	TF	Typ	HF	F.Anteil
2	BTYP	Biotoptyp	- gesetzl. Grundl.	
3	Zusatz	Zusatz zum Biotoptypen		
4	LRT	Lebensraumtyp		
1	1		Ja	100 %
2	FLH	Wettern, Hauptgraben (2000)		

Räumliche Lage

Lagebeschreibung	Hohenwischer Schleusenfleet			
Nachbarnutzung/en	Obstanbau, Grünland			
Rechtswert (X)	558573	Hochwert (Y)	5928513	
Bezirk	Harburg	Naturraum	Finkenwerder, Altenwerder (673.00)	
Stadtteil (OT-Nr.)	Francop (716)	Gemarkung	Francop (706)	
Digitaler Grünplan	<input type="checkbox"/> Hafengesamtgebiet	<input checked="" type="checkbox"/> Ramsargebiet	<input type="checkbox"/> EG-Vogelschutzgeb.	<input type="checkbox"/>
Ausgleichsflächen	<input type="checkbox"/> Biosphärenreservat	<input type="checkbox"/> Nationalpark	<input type="checkbox"/>	
NSG / ND / LSG	LSG Moorburg [HH-2043 / Anteil: < 1%]			
FFH-GEBIET				
Wasserschutzgebiet	Süderelbmarsch/Harburger Berge [3 / Anteil: 99%]			

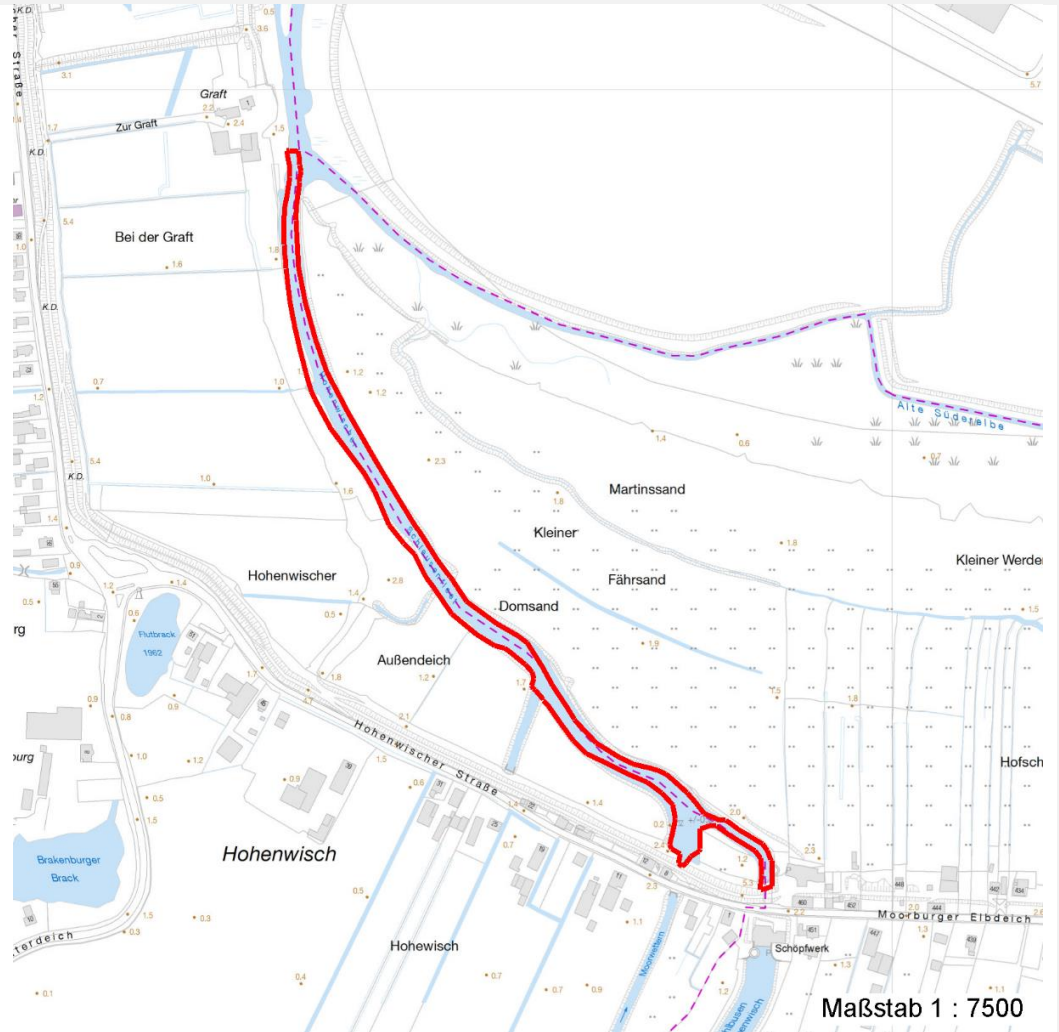
Erhebungsbogen

B

Projekt	Biotopkartierung Hamburg	Interne Nr.	12634
		DK5 DK5-GK	5828 5830
		DK5 - Name	Hohenwisch
Handlungsbedarf	Nein	Biotop-Nr. alt	76 101
Bearbeitung	SCÖ	Kartierung	07.10.2002
Räumliche Abbildung	Fläche	Fläche / Länge [m²/m]	16504,3559
Anzahl Abschnitte	1	Breite (lineare Abb.) [m]	

Räumliche Lage

Karte



Weitere Erhebungsbögen

Interne Nr.	Interne Nr. Zuordnung	DK5	Biotop-Nr.	Kartierung	Zuordnung	DK5 (GK)	Biotop-Nr. (alt)
12634	12650	5828	76	15.08.1993	K	5830	101
12634	12635	5828	262	14.08.2010	N	5830	10095
12634	110900	5828	262	28.06.2018	N	5830	10095

Zuordnung: N = nachfolgende Kartierung, K = weitere Kartierungen (zeitlich vorher oder nachher)

Foto

Interne Nr.	Index	Dateiname	Aufnahmerichtung
16695	0	5828_76_071002_1.JPG	

Weitere Angaben

Merkmal	Wert
---------	------

Auswertung

19.04.2020

Erhebungsbogen

B

Projekt	Biotopkartierung Hamburg	Interne Nr.	12634
		DK5 DK5-GK	5828 5830
Handlungsbedarf	Nein	DK5 - Name	Hohenwisch
Bearbeitung	SCÖ	Biotop-Nr. alt	76 101
Räumliche Abbildung	Fläche	Kartierung	07.10.2002
Anzahl Abschnitte	1	Fläche / Länge [m²/m]	16504,3559
		Breite (lineare Abb.) [m]	

Weitere Angaben

Merkmal	Wert
Gefährdung / Einflüsse	angrenzende Nutzung zeitweise starke Strömung
Wertgesichtspunkte	naturnahe Uferstrukturen
Ziele der Entwicklung	Erhaltung
Maßnahmen	Ufer abflachen Randstreifen einrichten

Foto

Fotodatei 5828_76_071002_1.JPG

Bildbeschreibung
Aufnahmerichtung

Fotodatei

Bildbeschreibung
Aufnahmerichtung



Teilflächenbeschreibung

Teilflächentyp		Teilflächen-Nr.	1
Biotoptyp	Wettern, Hauptgraben (2000)	Biotoptyp	FLH
- Zusatz		- gesetzl. Grundl.	
FFH-LRT		FFH-LRT	
Beschreibung		Entw.potential LRT	
Standort: Marsch		Hauptfläche	Ja
		Flächenanteil	100 %
		FFH-Unters.Fläche	Nein
		Saatgutfläche	Nein

Erhebungsbogen

B

Projekt	Biotopkartierung Hamburg	Interne Nr.	12634
		DK5 DK5-GK	5828 5830
Handlungsbedarf	Nein	DK5 - Name	Hohenwisch
Bearbeitung	SCÖ	Biotop-Nr. alt	76 101
Räumliche Abbildung	Fläche	Kartierung	07.10.2002
Anzahl Abschnitte	1	Fläche / Länge [m²/m]	16504,3559
		Breite (lineare Abb.) [m]	

Weitere Angaben

Merkmal	Wert
Boden	
Feuchte	8 - naß
Stickstoffgehalt	6 - mäßig stickstoffarm bis stickstoffreich
Gebietszuordnung	
Gebietsbezeichnung	Hohenwischer Schleusenfleet
Gewässer	
Böschungshöhe	1.50 m
Gewässertiefe	2.00 m
Breite	10.00 m
Wasserführung	g - gleichmäßige Wasserführung
Strömung	r - ruhig fließend
Trübung	w - schwache Trübung
Standort, Relief	
Relief	eben
Böschungsneigung	steil - 1:1 bis 1:2
Belichtung	7 - halbsonnig
Veg. - Deckg./Ant.	
Gesamt	50 %
1. Baumschicht	2 %
Strauchschicht	2 %
1. Krautschicht	50 %
Veg. - Höhe	
Gesamt, durchschn.	15.00 m

Zeigerwerte der Pflanzenartenliste (Auswertung)

Standort	Belichtung	sonnig	7,7
Boden	Feuchte	sehr naß	8,6
	Stickstoff (N)	stickstoffreich	7,1
Vegetation	Reaktion	neutral	7
	Mahdverträglichkeit	schnittempfindlich bis mäßig schnittverträglich	4,2
Zeigerwerte	Futterwert	geringwertiges Futter	2,8
	Wechselfeuchteanzeiger		7
	Giftpflanzen		4
	Überschw.anzeiger		12

Pflanzenartenliste

Gruppe / Pflanzenart	MS	M	W	Vs	St	PA	Ph	Sz	VS	V	G	cf	§	Rote Liste			
														HH	ND	SH	D
Tracheobionta (Gefäßpflanzen)																	
Acorus calamus (Kalmus)	7	z		K1													
Agrostis stolonifera agg. (Artengruppe Ausläufer-Straußgras)	7	z		K1													
Alisma plantago-aquatica agg. (Artengruppe Froschlöffel)	7	w		K1													
Alnus glutinosa (Schwarz-Erle)	7	w		B1													
Alopecurus geniculatus (Knick-Fuchsschwanz)	7	z		K1													

