

Erhebungsbogen

B

Projekt	Biotopkartierung Hamburg	Interne Nr.	12568
		DK5 DK5-GK	5828 5830
Handlungsbedarf	Nein	DK5 - Name	Hohenwisch
Bearbeitung	SCÖ	Biotop-Nr. alt	75 100
Räumliche Abbildung	Fläche	Kartierung	02.10.2002
Anzahl Abschnitte	1	Fläche / Länge [m²/m]	39521,7953
		Breite (lineare Abb.) [m]	

Gesetzlicher Schutz **_ kein gesetzl. Schutz kein gesetzlich geschütztes Biotop** **Schutz nur teilweise** **Nein**

Gesamtbewertung	5	Noch wertvoll, gut entwicklungsfähig
– Alter	5	Biotop mittleren Alters, 20 bis 50 Jahre
– Belastungsgrad	5	Flächenhaft mittlere oder örtlich starke Belastung
– Ökolog. Funktion	6	Hohe Bedeutung in einem Biotopkomplex, für den lokalen Biotopverbund oder als Puffer
– Seltenheit	6	Seltener Biotoptyp, ohne seltene oder bedrohte Pflges., ungesättigtes Artenspektrum, reliktsche RL-Arten

Bestandsbeschreibung

Ehemaliger Winterdeich entlang der Hohenwischer Straße, Abschnitt vom Gutsbrack bis Moorburger Straße. Auf der Deichkrone verläuft ein Radweg; in unregelmäßigen Abständen finden sich einzelne Bäume. In der Regel handelt es sich um Obstbäume; Kirschen dominieren.

Die Deichvegetation wird von einer regelmäßig gemähten, krautreichen Grasflur eingenommen, die floristische Anklänge an eine Glatthafer-Wiese besitzt. Es dominieren Glatthafer, Knautgras und Wiesen-Fuchsschwanz; häufige Kräuter sind Weiß-Klee, Vogel-Wicke, Spitz-Wegerich und Wiesen-Kerbel. Margerere Bereiche werden durch das Auftreten von Gemeinem Ruchgras gekennzeichnet.

Bewertung: 5

Spezielle Nutzungen: Mahd

Nutzungsintensität:

Vorkommende Pflanzengesellschaften:

Vorkommen an Biotoptypen

1	TF	Typ	HF	F.Anteil
2	BTYP	Biotoptyp		- gesetzl. Grundl.
3	Zusatz	Zusatz zum Biotoptypen		
4	LRT	Lebensraumtyp		
1	1		Ja	100 %
2	GMZ	Sonstiges mesophiles Grünland (2000)		
3	de	auf Deich (de)		
1	2			0 %
2	FGR	Nährstoffreicher Graben mit Stillgewässercharakter (2000)		

Räumliche Lage

Lagebeschreibung	Entlang Hohenwischer Straße südl. u. westl. Graft		
Nachbarnutzung/en	Obstanbau, Straße, Graben		
Rechtswert (X)	558328	Hochwert (Y)	5928600
Bezirk	Harburg	Naturraum	Altländer Hoch- und Sietland (671.21)
Stadtteil (OT-Nr.)	Francop (716)	Gemarkung	Francop (706)
Digitaler Grünplan	<input type="checkbox"/> Hafengesamtgebiet	<input checked="" type="checkbox"/> Ramsargebiet	<input type="checkbox"/> EG-Vogelschutzgeb.
Ausgleichsflächen	<input type="checkbox"/> Biosphärenreservat	<input type="checkbox"/> Nationalpark	<input type="checkbox"/>
NSG / ND / LSG	LSG Moorburg [HH-2043 / Anteil: < 1%], ND Gutsbrack [HH-1009 / Anteil: < 1%]		
FFH-GEBIET			
Wasserschutzgebiet	Süderelbmarsch/Harburger Berge [3 / Anteil: 77%]		

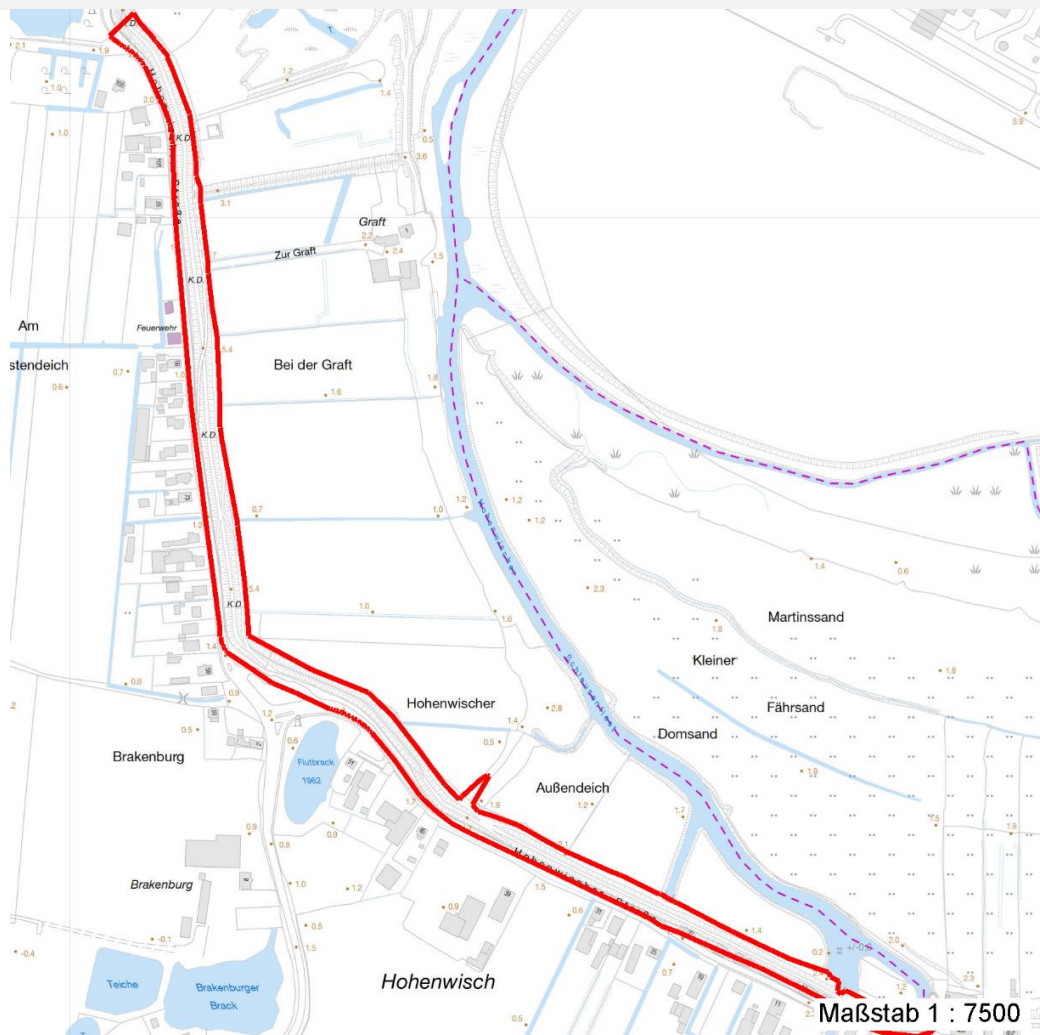
Erhebungsbogen

B

Projekt	Biotopkartierung Hamburg	Interne Nr.	12568
		DK5 DK5-GK	5828 5830
Handlungsbedarf	Nein	DK5 - Name	Hohenwisch
Bearbeitung	SCÖ	Biotop-Nr. alt	75 100
Räumliche Abbildung	Fläche	Kartierung	02.10.2002
Anzahl Abschnitte	1	Fläche / Länge [m²/m]	39521,7953
		Breite (lineare Abb.) [m]	

Räumliche Lage

Karte



Weitere Erhebungsbögen

Interne Nr.	Interne Nr. Zuordnung	DK5	Biotop-Nr.	Kartierung	Zuordnung	DK5 (GK)	Biotop-Nr. (alt)
12568	12576	5828	75	15.05.1994	K	5830	100
12568	12569	5828	261	14.08.2010	N	5830	10094

Zuordnung: N = nachfolgende Kartierung, K = weitere Kartierungen (zeitlich vorher oder nachher)

Foto

Interne Nr.	Index	Dateiname	Aufnahmerichtung
16679	0	5828_75_021002_1.JPG	

Weitere Angaben

Merkmal	Wert
Auswertung	
Gefährdung / Einflüsse	Wanderweg, Mahd

Erhebungsbogen

B

Projekt	Biotopkartierung Hamburg	Interne Nr.	12568
		DK5 DK5-GK	5828 5830
Handlungsbedarf	Nein	DK5 - Name	Hohenwisch
Bearbeitung	SCÖ	Biotop-Nr. alt	75 100
Räumliche Abbildung	Fläche	Kartierung	02.10.2002
Anzahl Abschnitte	1	Fläche / Länge [m²/m]	39521,7953
		Breite (lineare Abb.) [m]	

Weitere Angaben

Merkmal	Wert
Wertgesichtspunkte	artenreich
Ziele der Entwicklung	Erhaltung
Maßnahmen	extensive Nutzung mit Abräumen

Foto

Fotodatei 5828_75_021002_1.JPG**Bildbeschreibung****Aufnahmerichtung****Fotodatei****Bildbeschreibung****Aufnahmerichtung**

Teilflächenbeschreibung

Teilflächentyp		Teilflächen-Nr.	1
Biotoptyp	Sonstiges mesophiles Grünland (2000)	Biotoptyp	GMZ
- Zusatz	auf Deich (de)	- gesetzl. Grundl.	
FFH-LRT		FFH-LRT	
Beschreibung		Entw.potential LRT	
Standort: Deich (Klei)		Hauptfläche	Ja
		Flächenanteil	100 %
		FFH-Unters.Fläche	Nein
		Saatgutfläche	Nein

Erhebungsbogen

B

Projekt	Biotopkartierung Hamburg		Interne Nr.	12568
			DK5 DK5-GK	5828 5830
Handlungsbedarf	Nein		DK5 - Name	Hohenwisch
Bearbeitung	SCÖ	Kopie	Nein	Biotop-Nr. alt
Räumliche Abbildung	Fläche			75 100
Anzahl Abschnitte	1			Kartierung
				02.10.2002
				Fläche / Länge [m²/m]
				39521,7953
				Breite (lineare Abb.) [m]

Weitere Angaben

Merkmal	Wert
Boden	
Feuchte	5 - frisch und mäßig frisch
Stickstoffgehalt	6 - mäßig stickstoffarm bis stickstoffreich
Standort, Relief	
Relief	Deichprofil
Belichtung	7 - halbsonnig
Veg. - Deckg./Ant.	
Gesamt	95 %
1. Baumschicht	1 %
1. Krautschicht	95 %
Veg. - Höhe	
Gesamt, durchschn.	4.00 m

Zeigerwerte der Pflanzenartenliste (Auswertung)

Standort	Belichtung	halbsonnig	6,9
Boden	Feuchte	mäßig feucht und wechselfeucht	5,9
	Stickstoff (N)	stickstoffreich	6,6
	Reaktion	neutral	6,9
Vegetation	Mahdverträglichkeit	gut schnittverträglich	6,8
Zeigerwerte	Futterwert	ausreichende Futterqualität	5,2
	Wechselfeuchteanzeiger		3
	Giftpflanzen		0
	Überschw.anzeiger		0

Pflanzenartenliste

Gruppe / Pflanzenart	MS	M	W	Vs	St	PA	Ph	Sz	VS	V	G	cf	Rote Liste					
													§	HH	ND	SH	D	
Tracheobionta (Gefäßpflanzen)																		
Achillea millefolium (Gewöhnliche Schafgarbe)	7	w		K1														
Alopecurus pratensis (Wiesen-Fuchsschwanz)	7	z		K1														
Anthoxanthum odoratum (Gewöhnliches Ruchgras)	7	w		K1														
Anthriscus sylvestris (Wiesen-Kerbel)	7	z		K1														
Arrhenatherum elatius (Glatthafer)	7	h		K1														
Dactylis glomerata (Wiesen-Knäuelgras)	7	h		K1														
Elymus repens (Gewöhnliche Quecke)	7	w		K1														
Heracleum sphondylium (Wiesen-Bärenklau)	7	z		K1														
Juglans regia (Echte Walnuss)	7	w		B1														D
Lolium perenne (Ausdauerndes Weidelgras)	7	z		K1														
Persicaria amphibia (Wasser-Knöterich)	7	z		K1														
Phleum pratense (Wiesen-Lieschgras)	7	z		K1														
Plantago lanceolata (Spitz-Wegerich)	7	h		K1														
Plantago major (Breit-Wegerich)	7	z		K1														
Prunus avium (Vogel-Kirsche)	7	z		B1														
Ranunculus acris (Scharfer Hahnenfuß)	7	h		K1														
Ranunculus repens (Kriechender Hahnenfuß)	7	h		K1														
Rumex acetosa (Großer Sauerampfer)	7	z		K1														

Erhebungsbogen

B

Projekt	Biotopkartierung Hamburg	Interne Nr.	12568
		DK5 DK5-GK	5828 5830
Handlungsbedarf	Nein	DK5 - Name	Hohenwisch
Bearbeitung	SCÖ	Biotop-Nr. alt	75 100
Räumliche Abbildung	Fläche	Kartierung	02.10.2002
Anzahl Abschnitte	1	Fläche / Länge [m²/m]	39521,7953
		Breite (lineare Abb.) [m]	

Pflanzenartenliste

Gruppe / Pflanzenart	MS	M	W	Vs	St	PA	Ph	Sz	VS	V	G	cf	§	Rote Liste				
														HH	ND	SH	D	
Sorbus intermedia (Schwedische Mehlbeere)	7	w		B1														R
Taraxacum sect. Ruderalia (Artengruppe Gemeiner Löwenzahn)	7	z		K1														D
Trifolium pratense (Rot-Klee)	7	z		K1														
Tussilago farfara (Huflattich)	7	z		K1														
Vicia cracca (Vogel-Wicke)	7	z		K1														
Anzahl Rote Liste Arten														1	1	1		
Anzahl Arten														23				

MS: Mengensystem; M: Mengenangabe, W: Bewertung der Art (FFH-Monitoring), Vs: Vegetationsschicht, St: Status, PA: Autor Phänologie; Ph: Phänologie, Sz: Soziabilität, VS: Vitalitätssystem; V: Vitalität, G: Geschlecht, cf: unsichere Bestimmung, §: Schutz nach BNatSchG, HH: Rote Liste Hamburg, Nds: Rote Liste Niedersachsen, SH: Rote Liste Schleswig-Holstein, D: Rote Liste Deutschland

Teilflächenbeschreibung

Teilflächentyp		Teilflächen-Nr.	2
Biotoptyp	Nährstoffreicher Graben mit Stillgewässercharakter (2000)	Biotoptyp	FGR
- Zusatz		- gesetzl. Grundl.	
FFH-LRT		FFH-LRT	
Beschreibung		Entw.potential LRT	
		Hauptfläche	
		Flächenanteil	0 %
		FFH-Unters.Fläche	Nein
		Saatgutfläche	Nein