

Erhebungsbogen

B

Projekt	Biotopkartierung Hamburg, Datenbestand aus FoxPro		Interne Nr.	12839
			DK5 DK5-GK	5828 5830
Handlungsbedarf	Nein		DK5 - Name	Hohenwisch
Bearbeitung	HAR	Kopie	Biotop-Nr. alt	68 93
Räumliche Abbildung	Fläche	Nein	Kartierung	15.08.1993
Anzahl Abschnitte	1		Fläche / Länge [m²/m]	3950,9057
			Breite (lineare Abb.) [m]	

Gesetzlicher Schutz _ kein gesetzl. Schutz kein gesetzlich geschütztes Biotop **Schutz nur teilweise** Nein

Gesamtbewertung 0 keine Angabe

- Alter
- Belastungsgrad
- Ökolog. Funktion
- Seltenheit

Bestandsbeschreibung

Intensiv genutzte Obstplantage aus jungen bis mittelalten Apfelbäumen. Die artenarme Graseinsaat zwischen den Bäumen wird regelmäßig gemäht. Im Stammbereich unter den Bäumen werden Herbizide ausgebracht.

Bewertung: 2

Spezielle Nutzungen: Obstbau: Apfel

Nutzungsintensität:

Vorkommende Pflanzengesellschaften:

Vorkommen an Biotoptypen

1	TF	Typ	HF	F.Anteil
2	BTYP	Biotoptyp		- gesetzl. Grundl.
3	Zusatz	Zusatz zum Biotoptypen		
4	LRT	Lebensraumtyp		
1	1		Ja	100 %
2	LO	Obstpflanzung (2000)		

Räumliche Lage

Lagebeschreibung	Südlich der Graft			
Nachbarnutzung/en				
Rechtswert (X)	558426	Hochwert (Y)	5928631	
Bezirk	Harburg	Naturraum	Finkenwerder, Altenwerder (673.00)	
Stadtteil (OT-Nr.)	Francop (716)	Gemarkung	Francop (706)	
Digitaler Grünplan	<input type="checkbox"/> Hafengesamtgebiet	<input checked="" type="checkbox"/> Ramsargebiet	<input type="checkbox"/> EG-Vogelschutzgeb.	<input type="checkbox"/>
Ausgleichsflächen	<input type="checkbox"/> Biosphärenreservat	<input type="checkbox"/> Nationalpark	<input type="checkbox"/>	<input type="checkbox"/>
NSG / ND / LSG				
FFH-GEBIET				
Wasserschutzgebiet	Süderelbmarsch/Harburger Berge [3 / Anteil: 100%]			

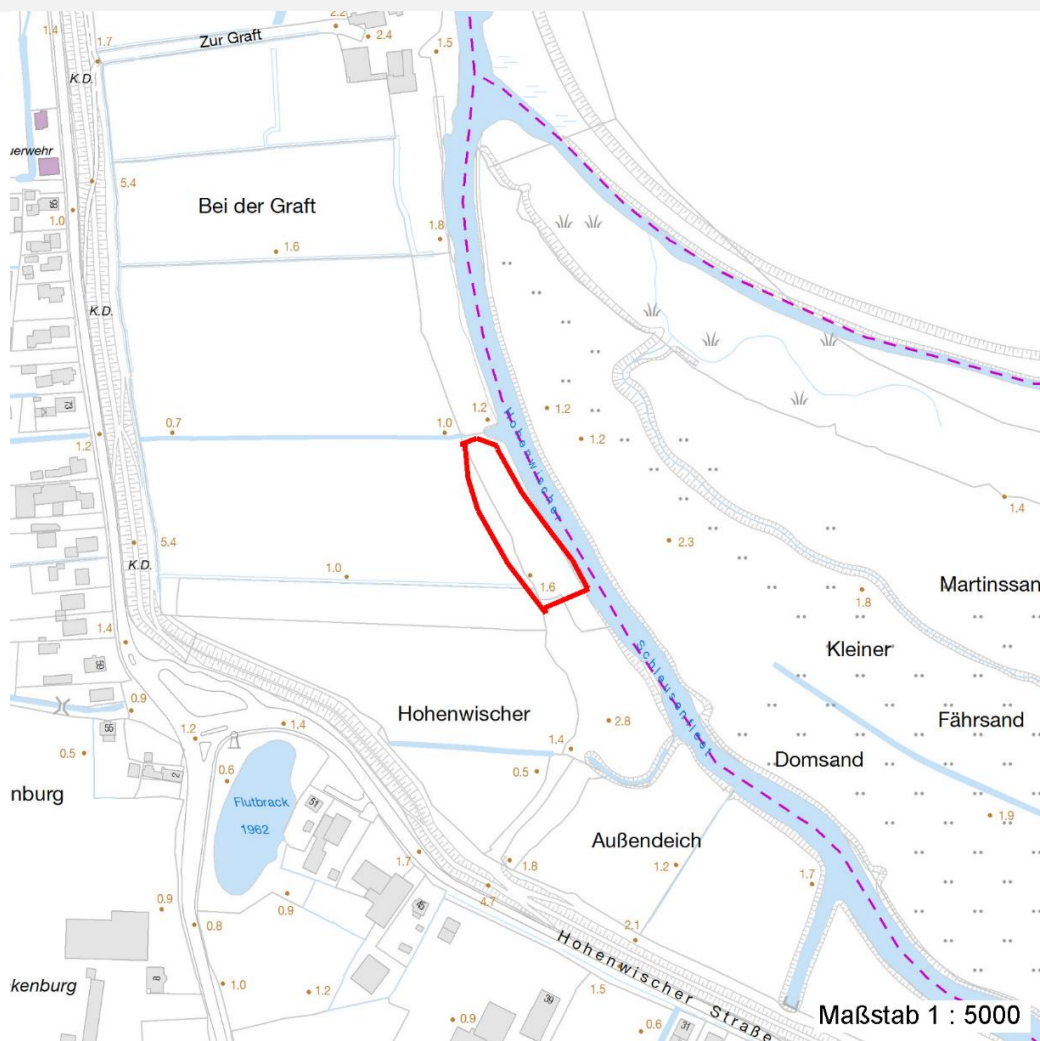
Erhebungsbogen

B

Projekt	Biotopkartierung Hamburg, Datenbestand aus FoxPro	Interne Nr.	12839
		DK5 DK5-GK	5828 5830
		DK5 - Name	Hohenwisch
Handlungsbedarf	Nein	Biotop-Nr. alt	68 93
Bearbeitung	HAR	Kartierung	15.08.1993
Räumliche Abbildung	Fläche	Fläche / Länge [m²/m]	3950,9057
Anzahl Abschnitte	1	Breite (lineare Abb.) [m]	

Räumliche Lage

Karte



Weitere Erhebungsbögen

Interne Nr.	Interne Nr. Zuordnung	DK5	Biotop-Nr.	Kartierung	Zuordnung	DK5 (GK)	Biotop-Nr. (alt)
12839	12840	5828	68	02.10.2002	K	5830	93

Zuordnung: N = nachfolgende Kartierung, K = weitere Kartierungen (zeitlich vorher oder nachher)

Erhebungsbogen

B

Projekt	Biotopkartierung Hamburg, Datenbestand aus FoxPro	Interne Nr.	12839
		DK5 DK5-GK	5828 5830
Handlungsbedarf	Nein	DK5 - Name	Hohenwisch
Bearbeitung	HAR	Biotop-Nr. alt	68 93
Räumliche Abbildung	Fläche	Kartierung	15.08.1993
Anzahl Abschnitte	1	Fläche / Länge [m²/m]	3950,9057
		Breite (lineare Abb.) [m]	

Teilflächenbeschreibung

Teilflächentyp		Teilflächen-Nr.	1
Biotoptyp	Obstpflanzung (2000)	Biotoptyp	LO
- Zusatz		- gesetzl. Grundl.	
FFH-LRT		FFH-LRT	
Beschreibung		Entw.potential LRT	
		Hauptfläche	Ja
		Flächenanteil	100 %
		FFH-Unters.Fläche	Nein
		Saatgutfläche	Nein

Weitere Angaben

Merkmal	Wert
Standort, Relief	
Relief	eben

Zeigerwerte der Pflanzenartenliste (Auswertung)

Standort	Belichtung	halbsonnig	7,1
Boden	Feuchte	mäßig feucht und wechselfeucht	5,9
	Stickstoff (N)	stickstoffreich	7,4
	Reaktion	neutral	7
Vegetation	Mahdverträglichkeit	gut schnittverträglich	6,6
Zeigerwerte	Futterwert	geringwertiges Futter	3,4
	Wechselfeuchteanzeiger		3
	Giftpflanzen		1
	Überschw.anzeiger		0

Pflanzenartenliste

Gruppe / Pflanzenart	MS	M	W	Vs	St	PA	Ph	Sz	VS	V	G	cf	§	Rote Liste			
														HH	ND	SH	D
Tracheobionta (Gefäßpflanzen)																	
Agrostis stolonifera agg. (Artengruppe Ausläufer-Straußgras)	7	X		-													
Calystegia sepium agg. (Artengruppe Zaun-Winde)	7	X		-													
Elymus repens (Gewöhnliche Quecke)	7	X		-													
Glechoma hederacea (Gundermann)	7	X		-													
Lolium perenne (Ausdauerndes Weidelgras)	7	X		-													
Malus domestica (Kultur-Apfel)	7	X		-													
Plantago major winteri (Salz-Wegerich)	7	X		-													
Ranunculus repens (Kriechender Hahnenfuß)	7	X		-													
Senecio vulgaris (Gewöhnliches Greiskraut)	7	X		-													
Taraxacum sect. Ruderalia (Artengruppe Gemeiner Löwenzahn)	7	X		-											D		
Urtica dioica (Große Brennessel)	7	X		-													

Erhebungsbogen

B

Projekt	Biotopkartierung Hamburg, Datenbestand aus FoxPro	Interne Nr.	12839
		DK5 DK5-GK	5828 5830
Handlungsbedarf	Nein	DK5 - Name	Hohenwisch
Bearbeitung	HAR	Biotop-Nr. alt	68 93
Räumliche Abbildung	Fläche	Kartierung	15.08.1993
Anzahl Abschnitte	1	Fläche / Länge [m²/m]	3950,9057
		Breite (lineare Abb.) [m]	

Pflanzenartenliste

Gruppe / Pflanzenart	MS	M	W	Vs	St	PA	Ph	Sz	VS	V	G	cf	§	Rote Liste			
														HH	ND	SH	D
Anzahl Rote Liste Arten														1	1	1	1
Anzahl Arten														11			

MS: Mengensystem; M: Mengenangabe, W: Bewertung der Art (FFH-Monitoring), Vs: Vegetationsschicht, St: Status, PA: Autor Phänologie; Ph: Phänologie, Sz: Soziabilität, VS: Vitalitätssystem; V: Vitalität, G: Geschlecht, cf: unsichere Bestimmung, §: Schutz nach BNatSchG, HH: Rote Liste Hamburg, Nds: Rote Liste Niedersachsen, SH: Rote Liste Schleswig-Holstein, D: Rote Liste Deutschland