

Erhebungsbogen

B

Projekt	Biotopkartierung Hamburg	Interne Nr.	137341
		DK5 DK5-GK	5828 5830
Handlungsbedarf	Nein	DK5 - Name	Hohenwisch
Bearbeitung	LMJ	Biotop-Nr. alt	64 88
Räumliche Abbildung	Fläche	Kartierung	21.08.2019
Anzahl Abschnitte	1	Fläche / Länge [m²/m]	4442,3602
		Breite (lineare Abb.) [m]	

Gesetzlicher Schutz	§ 30 (2) 4.1 Bruchwälder	Schutz nur teilweise	Nein
----------------------------	--------------------------	-----------------------------	------

Gesamtbewertung	6 Wertvoll
– Alter	8 Biotop hohen Alters, 200 bis 500 Jahre
– Belastungsgrad	5 Flächenhaft mittlere oder örtlich starke Belastung
– Ökolog. Funktion	7 Sehr hohe Bedeutung in einem Biotopkomplex, für den lokalen Biotopverbund oder als Puffer
– Seltenheit	7 Seltener Biotoptyp, mit seltenen oder bedrohten Pflges., gesättigtes Artenspektrum, einige RL-Arten

Bestandsbeschreibung

Erlenwald auf einem durch eine ehemalige Beet-Grabenstruktur reliefiertem Gelände, deren Gräben zum Zeitpunkt der Kartierung trocken waren. Die Erlen sind ca. 10 - 15 m hoch und haben Stammdurchmesser von 30 bis 50 cm. In der lückigen Strauchschicht wachsen Eschen, Grau-Weiden und Traubenkirschen. Die Krautschicht enthält typische Sumpfpflanzen wie Gelbe Schwertlilie, Wolfstrapp und Walzen-Segge. Am Rand zur benachbarten Hofstelle finden sich Aufschüttungen, die als Lagerstelle genutzt wird. Der Bestand ist sehr strukturreiche, der Bruchwalcharakter hat aber durch die letzten trockenen Jahre stark gelitten.

Vorkommen an Biotoptypen

1	TF	Typ	HF	F.Anteil
2	BTYP	Biotoptyp		- gesetzl. Grundl.
3	Zusatz	Zusatz zum Biotoptypen		
4	LRT	Lebensraumtyp		
1	1		Ja	100 %
2	WBE	(Birken-)Erlen-Bruchwald nährstoffreicher Standorte (2018)		§ 30 (2) 4.1

Räumliche Lage

Lagebeschreibung	Südlich der Graft		
Nachbarnutzung/en	Bebauung, Obstanbau		
Rechtswert (X)	558293	Hochwert (Y)	5928922
Bezirk	Harburg	Naturraum	Finkenwerder, Altenwerder (673.00)
Stadtteil (OT-Nr.)	Francop (716)	Gemarkung	Francop (706)
Digitaler Grünplan	<input type="checkbox"/> Hafengesamtgebiet	<input checked="" type="checkbox"/> x	Ramsargebiet <input type="checkbox"/> EG-Vogelschutzgeb. <input type="checkbox"/>
Ausgleichsflächen	<input type="checkbox"/> Biosphärenreservat	<input type="checkbox"/> Nationalpark	<input type="checkbox"/>
NSG / ND / LSG			
FFH-GEBIET			
Wasserschutzgebiet	Süderelbmarsch/Harburger Berge [3 / Anteil: 1%]		

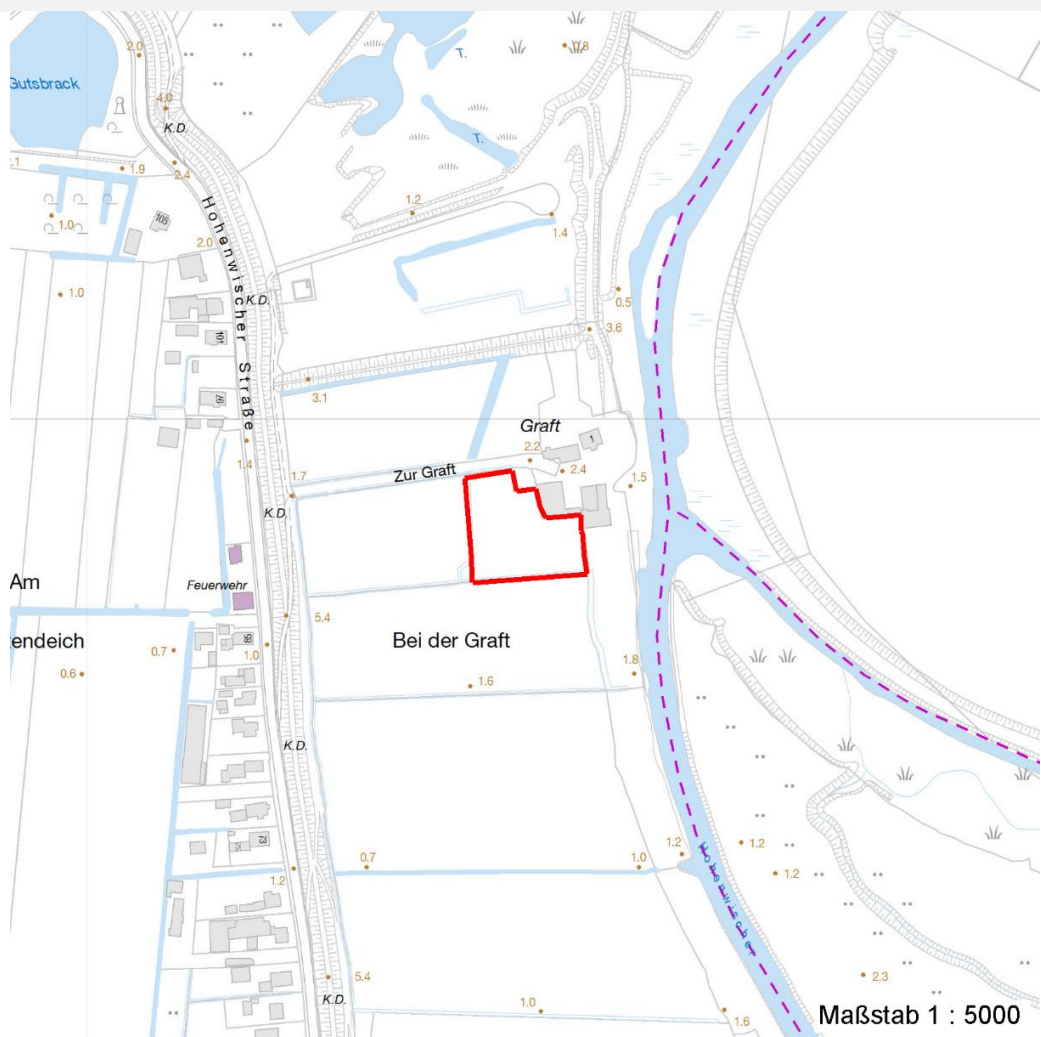
Erhebungsbogen

B

Projekt	Biotopkartierung Hamburg	Interne Nr.	137341
		DK5 DK5-GK	5828 5830
		DK5 - Name	Hohenwisch
Handlungsbedarf	Nein	Biotop-Nr. alt	64 88
Bearbeitung	LMJ	Kartierung	21.08.2019
Räumliche Abbildung	Fläche	Fläche / Länge [m²/m]	4442,3602
Anzahl Abschnitte	1	Breite (lineare Abb.) [m]	

Räumliche Lage

Karte



Weitere Erhebungsbögen

Interne Nr.	Interne Nr. Zuordnung	DK5	Biotop-Nr.	Kartierung	Zuordnung	DK5 (GK)	Biotop-Nr. (alt)
137341	12814	5828	64	15.08.1993	K	5830	88
137341	12825	5828	64	02.10.2002	K	5830	88
137341	12826	5828	64	14.08.2010	K	5830	88
137341	110872	5828	64	05.06.2018	K	5830	88

Zuordnung: N = nachfolgende Kartierung, K = weitere Kartierungen (zeitlich vorher oder nachher)

Foto

Interne Nr.	Index	Dateiname	Aufnahmerichtung
74862	0	5828_64_210819_1.JPG	Süd

Erhebungsbogen

B

Projekt	Biotopkartierung Hamburg	Interne Nr.	137341
		DK5 DK5-GK	5828 5830
Handlungsbedarf	Nein	DK5 - Name	Hohenwisch
Bearbeitung	LMJ	Biotop-Nr. alt	64 88
Räumliche Abbildung	Fläche	Kartierung	21.08.2019
Anzahl Abschnitte	1	Fläche / Länge [m²/m]	4442,3602
		Breite (lineare Abb.) [m]	

Weitere Angaben

Merkmal	Wert
Auswertung	
Gefährdung / Einflüsse	Aufschüttung für Lagerung von Baumaschinen
Wertgesichtspunkte	naturnah
Bedeutung für Tiergruppe	Amphibien
Ziele der Entwicklung	Sukzession / Erhaltung
Maßnahmen	1.11 - Beseitigung von Müll / Gartenabfällen 1.25 - Wasserstand anheben

Foto

Fotodatei	5828_64_210819_1.JPG	Fotodatei
Bildbeschreibung	Entwässerter Erlenbruch	Bildbeschreibung
Aufnahmerichtung	Süd	Aufnahmerichtung



Teilflächenbeschreibung

Teilflächentyp		Teilflächen-Nr.	1
Biotoptyp	(Birken-)Erlen-Bruchwald nährstoffreicher Standorte (2018)	Biotoptyp	WBE
- Zusatz		- gesetzl. Grundl.	§ 30 (2) 4.1
FFH-LRT		FFH-LRT	
Beschreibung	Standort: stark humos Marsch	Entw.potential LRT	
		Hauptfläche	Ja
		Flächenanteil	100 %
		FFH-Unters.Fläche	Nein
		Saatgutfläche	Nein

Erhebungsbogen

B

Projekt	Biotopkartierung Hamburg		Interne Nr.	137341	
			DK5 DK5-GK	5828	5830
Handlungsbedarf	Nein		DK5 - Name	Hohenwisch	
Bearbeitung	LMJ	Kopie	Ja	Biotop-Nr. alt	64 88
Räumliche Abbildung	Fläche		Kartierung	21.08.2019	
Anzahl Abschnitte	1		Fläche / Länge [m²/m]	4442,3602	
			Breite (lineare Abb.) [m]		

Weitere Angaben

Merkmal	Wert
Boden	
Feuchte	7 - feucht
Stickstoffgehalt	6 - mäßig stickstoffarm bis stickstoffreich
Standort, Relief	
Relief	Dämme und Senken
Belichtung	4 - schattig bis halbschattig
Veg. - Deckg./Ant.	
Gesamt	100 %
1. Baumschicht	80 %
2. Baumschicht	2 %
Strauchschicht	20 %
1. Krautschicht	70 %
Veg. - Höhe	
Gesamt, durchschn.	15.00 m

Zeigerwerte der Pflanzenartenliste (Auswertung)

Standort	Belichtung	halbsonnig bis halbschattig	5,6
Boden	Feuchte	naß	8
	Stickstoff (N)	stickstoffreich	6,7
	Reaktion	schwach sauer	6,2
Vegetation	Mahdverträglichkeit	schnittempfindlich (nur Herbstschnitt vertragend)	3,1
Zeigerwerte	Futterwert	sehr geringwertiges Futter	1,8
	Wechselfeuchteanzeiger		2
	Giftpflanzen		1
	Überschw.anzeiger		3

Pflanzenartenliste

Gruppe / Pflanzenart	MS	M	W	Vs	St	PA	Ph	Sz	VS	V	G	cf	Rote Liste					
													§	HH	ND	SH	D	
Tracheobionta (Gefäßpflanzen)																		
Acer pseudoplatanus (Berg-Ahorn)	7	w		B1														
Alnus glutinosa (Schwarz-Erle)	7	d		B1														
Carex acutiformis (Sumpf-Segge)	7	z		K1														
Carex elongata (Walzen-Segge)	7	z		K1										3		3		
Crataegus monogyna (Eingrifflicher Weißdorn)	7	w		S														
Dactylis glomerata (Wiesen-Knäuelgras)	7	z		K1														
Fraxinus excelsior (Gewöhnliche Esche)	7	w		B1														
Glechoma hederacea (Gundermann)	7	z		K1														
Impatiens parviflora (Kleinblütiges Springkraut)	7	z		K1														
Iris pseudacorus (Gelbe Schwertlilie)	7	z		K1										b				
Juncus effusus (Flatter-Binse)	7	w		K1														
Lycopus europaeus (Gewöhnlicher Wolfstrapp)	7	w		K2														
Phragmites australis (Schilf)	7	w		K2														
Quercus robur (Stiel-Eiche)	7	w		B1														
Rosa canina (Hunds-Rose)	7	w		S														
Rumex conglomeratus (Knäuel-Ampfer)	7	z		K1														

Erhebungsbogen

B

Projekt	Biotopkartierung Hamburg		Interne Nr.	137341	
			DK5 DK5-GK	5828	5830
Handlungsbedarf	Nein		DK5 - Name	Hohenwisch	
Bearbeitung	LMJ	Kopie Ja	Biotop-Nr. alt	64	88
Räumliche Abbildung	Fläche		Kartierung	21.08.2019	
Anzahl Abschnitte	1		Fläche / Länge [m²/m]	4442,3602	
			Breite (lineare Abb.) [m]		

Pflanzenartenliste

Gruppe / Pflanzenart	MS	M	W	Vs	St	PA	Ph	Sz	VS	V	G	cf	§	Rote Liste			
														HH	ND	SH	D
Sambucus nigra (Schwarzer Holunder)	7	w		S													
Urtica dioica (Große Brennessel)	7	z		K2													
Anzahl Rote Liste Arten														1	1		
Anzahl Arten														18			

MS: Mengensystem; M: Mengenangabe, W: Bewertung der Art (FFH-Monitoring), Vs: Vegetationsschicht, St: Status, PA: Autor Phänologie; Ph: Phänologie, Sz: Soziabilität, VS: Vitalitätssystem; V: Vitalität, G: Geschlecht, cf: unsichere Bestimmung, §: Schutz nach BNatSchG, HH: Rote Liste Hamburg, Nds: Rote Liste Niedersachsen, SH: Rote Liste Schleswig-Holstein, D: Rote Liste Deutschland