

Erhebungsbogen

B

Projekt	Biotopkartierung Hamburg, Datenbestand aus FoxPro	Interne Nr.	12814
		DK5 DK5-GK	5828 5830
Handlungsbedarf	Nein	DK5 - Name	Hohenwisch
Bearbeitung	HAR	Biotop-Nr. alt	64 88
Räumliche Abbildung	Fläche	Kartierung	15.08.1993
Anzahl Abschnitte	1	Fläche / Länge [m²/m]	4918,9042
		Breite (lineare Abb.) [m]	

Gesetzlicher Schutz **_ kein gesetzl. Schutz kein gesetzlich geschütztes Biotop** **Schutz nur teilweise** **Nein**

Gesamtbewertung 0 keine Angabe

- Alter
- Belastungsgrad
- Ökolog. Funktion
- Seltenheit

Bestandsbeschreibung

Stark überformter Gehölzbestand mit dominierender Erle mit Dämmen und Senken. Die Erlen sind ca. 10 - 12 m hoch. Durch das antropogen veränderte Relief ist ein Mosaik von unterschiedlichen Standorten und Vegetationstypen entstanden. Das Spektrum reicht von offenen Wasserflächen bis zu Ruderalgesellschaften. In der Fläche liegt Schrott.

Bewertung: 5

Spezielle Nutzungen:

Nutzungsintensität: keine

Vorkommende Pflanzengesellschaften:

Vorkommen an Biotoptypen

1	TF	Typ	HF	F.Anteil
2	BTYP	Biotoptyp		- gesetzl. Grundl.
3	Zusatz	Zusatz zum Biotoptypen		
4	LRT	Lebensraumtyp		
1	1		Ja	100 %
2	WX	Sonstiger Laubforst, naturfern (2000)		

Räumliche Lage

Lagebeschreibung	Südlich der Graft		
Nachbarnutzung/en			
Rechtswert (X)	558296	Hochwert (Y)	5928923
Bezirk	Harburg	Naturraum	Finkenwerder, Altenwerder (673.00)
Stadtteil (OT-Nr.)	Francop (716)	Gemarkung	Francop (706)
Digitaler Grünplan	<input type="checkbox"/> Hafengesamtgebiet	<input checked="" type="checkbox"/> Ramsargebiet	<input type="checkbox"/> EG-Vogelschutzgeb.
Ausgleichsflächen	<input type="checkbox"/> Biosphärenreservat	<input type="checkbox"/> Nationalpark	<input type="checkbox"/>
NSG / ND / LSG			
FFH-GEBIET			
Wasserschutzgebiet	Süderelbmarsch/Harburger Berge [3 / Anteil: 1%]		

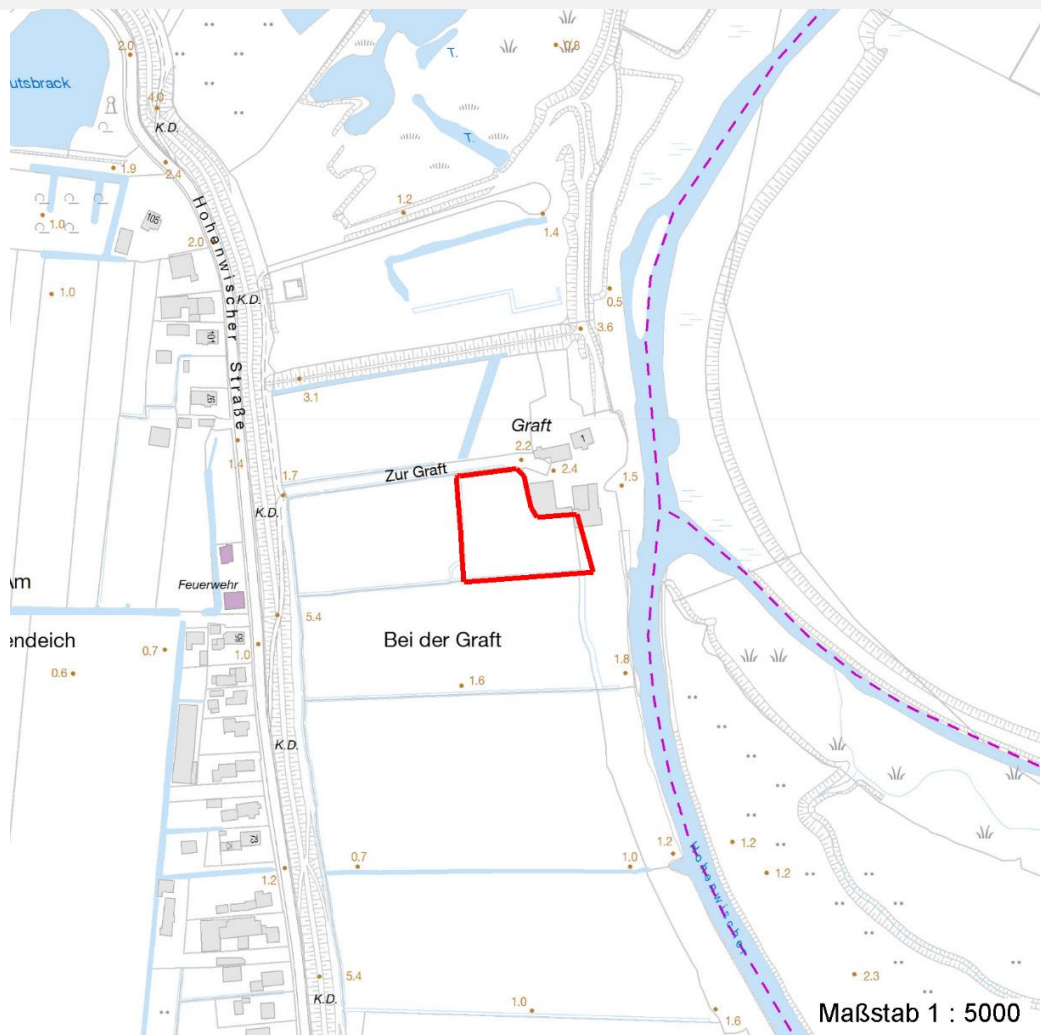
Erhebungsbogen

B

Projekt	Biotopkartierung Hamburg, Datenbestand aus FoxPro	Interne Nr.	12814
		DK5 DK5-GK	5828 5830
		DK5 - Name	Hohenwisch
Handlungsbedarf	Nein	Biotop-Nr. alt	64 88
Bearbeitung	HAR	Kartierung	15.08.1993
Räumliche Abbildung	Fläche	Fläche / Länge [m²/m]	4918,9042
Anzahl Abschnitte	1	Breite (lineare Abb.) [m]	

Räumliche Lage

Karte



Weitere Erhebungsbögen

Interne Nr.	Interne Nr. Zuordnung	DK5	Biotop-Nr.	Kartierung	Zuordnung	DK5 (GK)	Biotop-Nr. (alt)
12814	12825	5828	64	02.10.2002	K	5830	88
12814	12826	5828	64	14.08.2010	K	5830	88
12814	110872	5828	64	05.06.2018	K	5830	88

Zuordnung: N = nachfolgende Kartierung, K = weitere Kartierungen (zeitlich vorher oder nachher)

Weitere Angaben

Merkmal	Wert
Auswertung Gefährdung / Einflüsse	Ablagerung von Muell / Gartenabfaellen

Erhebungsbogen

B

Projekt	Biotopkartierung Hamburg, Datenbestand aus FoxPro	Interne Nr.	12814
		DK5 DK5-GK	5828 5830
Handlungsbedarf	Nein	DK5 - Name	Hohenwisch
Bearbeitung	HAR	Biotop-Nr. alt	64 88
Räumliche Abbildung	Fläche	Kartierung	15.08.1993
Anzahl Abschnitte	1	Fläche / Länge [m²/m]	4918,9042
		Breite (lineare Abb.) [m]	

Teilflächenbeschreibung

Teilflächentyp		Teilflächen-Nr.	1
Biotoptyp	Sonstiger Laubforst, naturfern (2000)	Biotoptyp	WX
- Zusatz		- gesetzl. Grundl.	
FFH-LRT		FFH-LRT	
Beschreibung		Entw.potential LRT	
		Hauptfläche	Ja
		Flächenanteil	100 %
		FFH-Unters.Fläche	Nein
		Saatgutfläche	Nein

Weitere Angaben

Merkmal	Wert
Standort, Relief	
Relief	Dämme und Senken

Zeigerwerte der Pflanzenartenliste (Auswertung)

Standort	Belichtung	halbsonnig bis halbschattig	5,6
Boden	Feuchte	feucht	7,1
	Stickstoff (N)	mäßig stickstoffarm bis stickstoffreich	6,5
	Reaktion	schwach sauer	5,8
Vegetation	Mahdverträglichkeit	schnittempfindlich bis mäßig schnittverträglich	4
Zeigerwerte	Futterwert	fast wertloses Futter	1,3
	Wechselfeuchteanzeiger		4
	Giftpflanzen		2
	Überschw.anzeiger		3

Pflanzenartenliste

Gruppe / Pflanzenart	MS	M	W	Vs	St	PA	Ph	Sz	VS	V	G	cf	§	Rote Liste			
														HH	ND	SH	D
Tracheobionta (Gefäßpflanzen)																	
Acer pseudoplatanus (Berg-Ahorn)	7	X		-													
Alnus glutinosa (Schwarz-Erle)	7	X		-													
Betula pubescens pubescens (Moor-Birke)	7	X		-													
Carex sylvatica (Wald-Segge)	7	X		-										3			
Dryopteris dilatata (Breitblättriger Wurmfarne)	7	X		-													
Festuca gigantea (Riesen-Schwingel)	7	X		-													
Fraxinus excelsior (Gewöhnliche Esche)	7	X		-													
Heracleum sphondylium (Wiesen-Bärenklau)	7	X		-													
Iris pseudacorus (Gelbe Schwertlilie)	7	X		-										b			
Juncus effusus (Flatter-Binse)	7	X		-													
Lycopus europaeus (Gewöhnlicher Wolfstrapp)	7	X		-													
Lysimachia nummularia (Pfennigkraut)	7	X		-													
Persicaria mitis (Milder Knöterich)	7	X		-										V	V		
Prunus domestica (Kultur-Pflaume)	7	X		-													
Ranunculus repens (Kriechender Hahnenfuß)	7	X		-													
Ribes uva-crispa (Stachelbeere)	7	X		-													

Erhebungsbogen

B

Projekt	Biotopkartierung Hamburg, Datenbestand aus FoxPro	Interne Nr.	12814
		DK5 DK5-GK	5828 5830
Handlungsbedarf	Nein	DK5 - Name	Hohenwisch
Bearbeitung	HAR	Biotop-Nr. alt	64 88
Räumliche Abbildung	Fläche	Kartierung	15.08.1993
Anzahl Abschnitte	1	Fläche / Länge [m²/m]	4918,9042
		Breite (lineare Abb.) [m]	

Pflanzenartenliste

Gruppe / Pflanzenart	MS	M	W	Vs	St	PA	Ph	Sz	VS	V	G	cf	§	Rote Liste			
														HH	ND	SH	D
Rumex sanguineus (Blut-Ampfer)	7	X		-													
Sambucus nigra (Schwarzer Holunder)	7	X		-													
Scirpus sylvaticus (Wald-Simse)	7	X		-													V
Solanum dulcamara (Bittersüßer Nachtschatten)	7	X		-													
Urtica dioica (Große Brennessel)	7	X		-													
Valeriana officinalis (Echter Baldrian)	7	X		-												D	D
Anzahl Rote Liste Arten														3	3		
Anzahl Arten														22			

MS: Mengensystem; M: Mengenangabe, W: Bewertung der Art (FFH-Monitoring), Vs: Vegetationsschicht, St: Status, PA: Autor Phänologie; Ph: Phänologie, Sz: Soziabilität, VS: Vitalitätssystem; V: Vitalität, G: Geschlecht, cf: unsichere Bestimmung, §: Schutz nach BNatSchG, HH: Rote Liste Hamburg, Nds: Rote Liste Niedersachsen, SH: Rote Liste Schleswig-Holstein, D: Rote Liste Deutschland