

Erhebungsbogen

B

Projekt	Biotopkartierung Hamburg	Interne Nr.	12826
		DK5 DK5-GK	5828 5830
Handlungsbedarf	Nein	DK5 - Name	Hohenwisch
Bearbeitung	HAAM	Biotop-Nr. alt	64 88
Räumliche Abbildung	Fläche	Kartierung	14.08.2010
Anzahl Abschnitte	1	Fläche / Länge [m²/m]	4442,3602
		Breite (lineare Abb.) [m]	

Gesetzlicher Schutz § 30 (2) 4.1 Bruchwälder **Schutz nur teilweise** **Nein**

Gesamtbewertung	6 Wertvoll
– Alter	8 Biotop hohen Alters, 200 bis 500 Jahre
– Belastungsgrad	5 Flächenhaft mittlere oder örtlich starke Belastung
– Ökolog. Funktion	7 Sehr hohe Bedeutung in einem Biotopkomplex, für den lokalen Biotopverbund oder als Puffer
– Seltenheit	7 Seltener Biotoptyp, mit seltenen oder bedrohten Pflges., gesättigtes Artenspektrum, einige RL-Arten

Bestandsbeschreibung

Erlenbruchwald mit stark überformtem Relief, mit Dämmen und Senken. Die Erlen sind ca. 10 - 15 m hoch. Durch das antropogen veränderte Relief ist ein Mosaik von unterschiedlichen Standorten und Vegetationstypen entstanden. Zum Zeitpunkt der Erfassung war der Erlenbruch vollständig abgetrocknet. Feuchtezeiger wie Sumpf-Schwertlilie, Wolfstrapp und Schilf zeigen aber generell feuchte Verhältnisse an. In der Fläche wurde eine Ecke mit Schutt aufgeschüttet und wird als Abstellfläche für Baumaschinen genutzt. In Lichtungsbereichen herrscht Schilf vor. Der Nachweis subadulter Grasfrösche und Erdkröten belegt Reproduktion von Amphibien und zumindest zeitweise höhere Wasserstände.

Vorkommen an Biotoptypen

1	TF	Typ	HF	F.Anteil
2	BTYP	Biotoptyp	- gesetzl. Grundl.	
3	Zusatz	Zusatz zum Biotoptypen		
4	LRT	Lebensraumtyp		
1	1		Ja	100 %
2	WBE	Erlen- und Birkenbruchwald nährstoffreicher Standorte (2000)		

Räumliche Lage

Lagebeschreibung	Südlich der Graft		
Nachbarnutzung/en	Bebauung, Obstanbau		
Rechtswert (X)	558293	Hochwert (Y)	5928922
Bezirk	Harburg	Naturraum	Finkenwerder, Altenwerder (673.00)
Stadtteil (OT-Nr.)	Francop (716)	Gemarkung	Francop (706)
Digitaler Grünplan	<input type="checkbox"/> Hafengesamtgebiet	<input checked="" type="checkbox"/> Ramsargebiet	<input type="checkbox"/> EG-Vogelschutzgeb.
Ausgleichsflächen	<input type="checkbox"/> Biosphärenreservat	<input type="checkbox"/> Nationalpark	<input type="checkbox"/>
NSG / ND / LSG			
FFH-GEBIET			
Wasserschutzgebiet	Süderelbmarsch/Harburger Berge [3 / Anteil: 1%]		

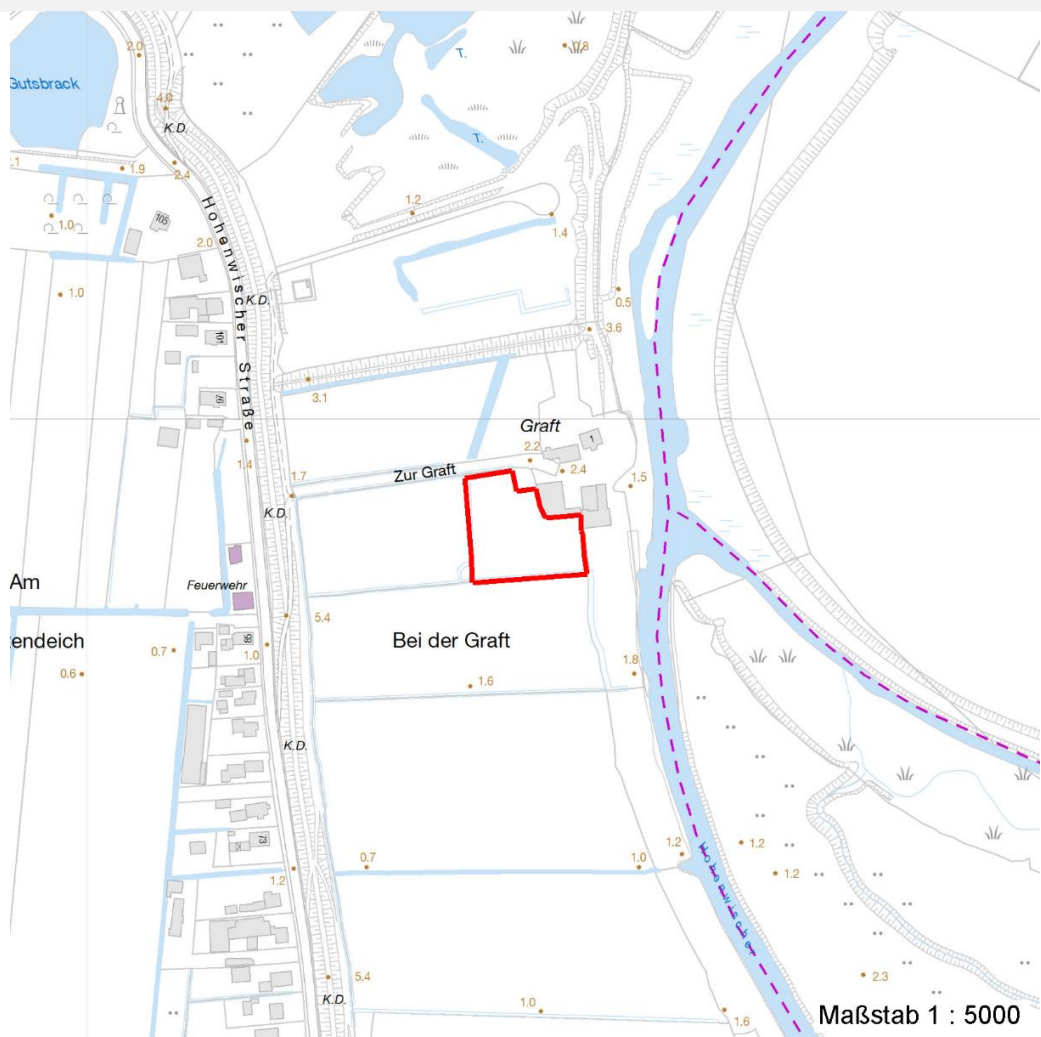
Erhebungsbogen

B

Projekt	Biotopkartierung Hamburg	Interne Nr.	12826
		DK5 DK5-GK	5828 5830
		DK5 - Name	Hohenwisch
Handlungsbedarf	Nein	Biotop-Nr. alt	64 88
Bearbeitung	HAAM	Kartierung	14.08.2010
Räumliche Abbildung	Fläche	Fläche / Länge [m²/m]	4442,3602
Anzahl Abschnitte	1	Breite (lineare Abb.) [m]	

Räumliche Lage

Karte



Weitere Erhebungsbögen

Interne Nr.	Interne Nr. Zuordnung	DK5	Biotop-Nr.	Kartierung	Zuordnung	DK5 (GK)	Biotop-Nr. (alt)
12826	12814	5828	64	15.08.1993	K	5830	88
12826	12825	5828	64	02.10.2002	K	5830	88
12826	110872	5828	64	05.06.2018	K	5830	88

Zuordnung: N = nachfolgende Kartierung, K = weitere Kartierungen (zeitlich vorher oder nachher)

Foto

Interne Nr.	Index	Dateiname	Aufnahmerichtung
14738	0	5828_64_140810_1.JPG	nach Norden
14739	0	5828_64_140810_2.JPG	nach Südosten
14740	0	5828_64_140810_3.JPG	nach Norden

Projekt	Biotopkartierung Hamburg	Interne Nr.	12826
		DK5 DK5-GK	5828 5830
Handlungsbedarf	Nein	DK5 - Name	Hohenwisch
Bearbeitung	HAAM	Biotop-Nr. alt	64 88
Räumliche Abbildung	Fläche	Kartierung	14.08.2010
Anzahl Abschnitte	1	Fläche / Länge [m²/m]	4442,3602
		Breite (lineare Abb.) [m]	

Weitere Angaben

Merkmal	Wert
Auswertung	
Gefährdung / Einflüsse	Aufschüttung für Lagerung von Baumaschinen
Wertgesichtspunkte	naturnah
Bedeutung für Tiergruppe	Amphibien
Ziele der Entwicklung	Sukzession / Erhaltung
Maßnahmen	Beseitigung von Müll / Gartenabfällen - 1.11 Wasserstand anheben - 1.25

Foto

Fotodatei	5828_64_140810_1.JPG	Fotodatei	5828_64_140810_2.JPG
Bildbeschreibung	Abgetrockneter Erlenbruch südwestlich der Graft	Bildbeschreibung	Abgetrockneter Erlenbruch südwestlich der Graft, lichte Bereiche
Aufnahmerichtung	nach Norden	Aufnahmerichtung	nach Südosten



Erhebungsbogen

B

Projekt	Biotopkartierung Hamburg	Interne Nr.	12826
		DK5 DK5-GK	5828 5830
Handlungsbedarf	Nein	DK5 - Name	Hohenwisch
Bearbeitung	HAAM	Biotop-Nr. alt	64 88
Räumliche Abbildung	Fläche	Kartierung	14.08.2010
Anzahl Abschnitte	1	Fläche / Länge [m²/m]	4442,3602
		Breite (lineare Abb.) [m]	

Foto

Fotodatei 5828_64_140810_3.JPG
Bildbeschreibung Abgetrockneter Erlenbruch südwestlich der Graft, Ablagerungen von Steinen und Holz nach Norden
Aufnahmerichtung

Fotodatei
Bildbeschreibung
Aufnahmerichtung



Teilflächenbeschreibung

Teilflächentyp		Teilflächen-Nr.	1
Biotoptyp	Erlen- und Birkenbruchwald nährstoffreicher Standorte (2000)	Biotoptyp	WBE
- Zusatz		- gesetzl. Grundl.	
FFH-LRT		FFH-LRT	
Beschreibung	Standort: stark humos Marsch	Entw.potential LRT	
		Hauptfläche	Ja
		Flächenanteil	100 %
		FFH-Unters.Fläche	Nein
		Saatgutfläche	Nein

Erhebungsbogen

B

Projekt	Biotopkartierung Hamburg		Interne Nr.	12826
			DK5 DK5-GK	5828 5830
Handlungsbedarf	Nein		DK5 - Name	Hohenwisch
Bearbeitung	HAAM	Kopie	Ja	Biotop-Nr. alt
Räumliche Abbildung	Fläche			64 88
Anzahl Abschnitte	1			Kartierung
				14.08.2010
				Fläche / Länge [m²/m]
				4442,3602
				Breite (lineare Abb.) [m]

Weitere Angaben

Merkmal	Wert
Boden	
Feuchte	7 - feucht
Stickstoffgehalt	6 - mäßig stickstoffarm bis stickstoffreich
Standort, Relief	
Relief	Dämme und Senken
Belichtung	4 - schattig bis halbschattig
Veg. - Deckg./Ant.	
Gesamt	100 %
1. Baumschicht	80 %
2. Baumschicht	2 %
Strauchschicht	20 %
1. Krautschicht	70 %
Veg. - Höhe	
Gesamt, durchschn.	15.00 m

Zeigerwerte der Pflanzenartenliste (Auswertung)

Standort	Belichtung	halbsonnig bis halbschattig	5,6
Boden	Feuchte	naß	8,1
	Stickstoff (N)	mäßig stickstoffarm bis stickstoffreich	6,4
	Reaktion	schwach sauer	6,2
Vegetation	Mahdverträglichkeit	schnittempfindlich (nur Herbstschnitt vertragend)	3,1
Zeigerwerte	Futterwert	sehr geringwertiges Futter	1,7
	Wechselfeuchteanzeiger		3
	Giftpflanzen		2
	Überschw.anzeiger		4

Pflanzenartenliste

Gruppe / Pflanzenart	MS	M	W	Vs	St	PA	Ph	Sz	VS	V	G	cf	Rote Liste					
													§	HH	ND	SH	D	
Tracheobionta (Gefäßpflanzen)																		
Acer pseudoplatanus (Berg-Ahorn)	7	w		B2														
Alnus glutinosa (Schwarz-Erle)	7	d		B1														
Carex acutiformis (Sumpf-Segge)	7	z		K1														
Carex elongata (Walzen-Segge)	7	z		K1								X		3	3			
Carex pseudocyperus (Scheinzyper-Segge)	7	z		-	-													
Crataegus monogyna (Eingrifflicher Weißdorn)	7	w		S														
Dactylis glomerata (Wiesen-Knäuelgras)	7	z		K1														
Dryopteris carthusiana (Dorniger Wurmfarne)	7	w		K1														
Fraxinus excelsior (Gewöhnliche Esche)	7	w		S														
Glechoma hederacea (Gundermann)	7	z		K1														
Impatiens parviflora (Kleinblütiges Springkraut)	7	z		-	-													
Iris pseudacorus (Gelbe Schwertlilie)	7	z		K1										b				
Juncus effusus (Flatter-Binse)	7	w		K1														
Lycopus europaeus (Gewöhnlicher Wolfstrapp)	7	w		K1														
Phragmites australis (Schilf)	7	w		K1														
Quercus robur (Stiel-Eiche)	7	w		-	-													

Erhebungsbogen

B

Projekt	Biotopkartierung Hamburg		Interne Nr.	12826	
			DK5 DK5-GK	5828	5830
Handlungsbedarf	Nein		DK5 - Name	Hohenwisch	
Bearbeitung	HAAM	Kopie	Biotop-Nr. alt	64	88
Räumliche Abbildung	Fläche	Ja	Kartierung	14.08.2010	
Anzahl Abschnitte	1		Fläche / Länge [m²/m]	4442,3602	
			Breite (lineare Abb.) [m]		

Gruppe / Pflanzenart	MS	M	W	Vs	St	PA	Ph	Sz	VS	V	G	cf	§	Rote Liste				
														HH	ND	SH	D	
Ribes uva-crispa (Stachelbeere)	7	w		S														
Rosa spec. (Rose)	7	w		S														
Rumex conglomeratus (Knäuel-Ampfer)	7	z		K1														
Sambucus nigra (Schwarzer Holunder)	7	w		S														
Scirpus sylvaticus (Wald-Simse)	7	w		K1														V
Solanum dulcamara (Bittersüßer Nachtschatten)	7	w		K1														
Urtica dioica (Große Brennessel)	7	z		K1														
Anzahl Rote Liste Arten														1	1	1		
Anzahl Arten														23				

MS: Mengensystem; M: Mengenangabe, W: Bewertung der Art (FFH-Monitoring), Vs: Vegetationsschicht, St: Status, PA: Autor Phänologie; Ph: Phänologie, Sz: Soziabilität, VS: Vitalitätssystem; V: Vitalität, G: Geschlecht, cf: unsichere Bestimmung, §: Schutz nach BNatSchG, HH: Rote Liste Hamburg, Nds: Rote Liste Niedersachsen, SH: Rote Liste Schleswig-Holstein, D: Rote Liste Deutschland