

Erhebungsbogen

B

Projekt	Biotopkorridor Moorburg	Interne Nr.	110872
		DK5 DK5-GK	5828 5830
Handlungsbedarf	Nein	DK5 - Name	Hohenwisch
Bearbeitung	RIN	Biotop-Nr. alt	64 88
Räumliche Abbildung	Fläche	Kartierung	05.06.2018
Anzahl Abschnitte	1	Fläche / Länge [m²/m]	4442,3602
		Breite (lineare Abb.) [m]	

Gesetzlicher Schutz	§ 30 (2) 4.2 Sumpfwälder	Schutz nur teilweise	Nein
----------------------------	--------------------------	-----------------------------	-------------

Gesamtbewertung	7	Besonders wertvoll
– Alter	6	Biotop mittleren Alters, 50 bis 100 Jahre
– Belastungsgrad	7	Flächenhaft geringe oder Vorbelastung mit schwachem Einfluß
– Ökolog. Funktion	6	Hohe Bedeutung in einem Biotopkomplex, für den lokalen Biotopverbund oder als Puffer
– Seltenheit	7	Seltener Biotoptyp, mit seltenen oder bedrohten Pflges., gesättigtes Artenspektrum, einige RL-Arten

Bestandsbeschreibung

Erlenwald auf einem durch eine ehemalige Beetgrabenstruktur reliefiertem Gelände mit Dämmen und wassergefüllten Senken. Die Erlen sind ca. 10 - 15 m hoch und haben mittlerweile Stammdurchmesser von 30 bis 50 cm erreicht. In der lückigen Strauchschicht wachsen Eschen, Grau-Weiden und Traubenkirschen. Die Krautschicht enthält typische Sumpfpflanzen wie Gelbe Schwertlilie, Wolfstrapp und Walzen-Segge. Am Rand zur benachbarten Hofstelle finden sich Aufschüttungen, die zu einer Verkleinerung der Fläche geführt haben. Der Bestand ist sehr strukturreiche und hat einen typischen Bruchwaldcharakter. Aufgrund der geringen Auflage an organischer Substanz wurde er dennoch als Sumpfwald erfasst.

Vorkommen an Biotoptypen

1	TF	Typ	HF	F.Anteil
2	BTYP	Biotoptyp	- gesetzl. Grundl.	
3	Zusatz	Zusatz zum Biotoptypen		
4	LRT	Lebensraumtyp		
1	1		Ja	100 %
2	WEZ	Erlen- und Eschenwald außerhalb der Auen (2000)		

Räumliche Lage

Lagebeschreibung	südlich der Graft	Hochwert (Y)	5928922
Nachbarnutzung/en	Hofstelle, Obstbau	Naturraum	Finkenwerder, Altenwerder (673.00)
Rechtswert (X)	558293	Gemarkung	Francop (706)
Bezirk	Harburg	Ramsargebiet	<input type="checkbox"/> EG-Vogelschutzgeb. <input type="checkbox"/>
Stadtteil (OT-Nr.)	Francop (716)	Nationalpark	<input type="checkbox"/>
Digitaler Grünplan	<input type="checkbox"/> Hafengesamtgebiet <input checked="" type="checkbox"/>		
Ausgleichsflächen	<input type="checkbox"/> Biosphärenreservat <input type="checkbox"/>		
NSG / ND / LSG			
FFH-GEBIET			
Wasserschutzgebiet	Süderelbmarsch/Harburger Berge [3 / Anteil: 1%]		

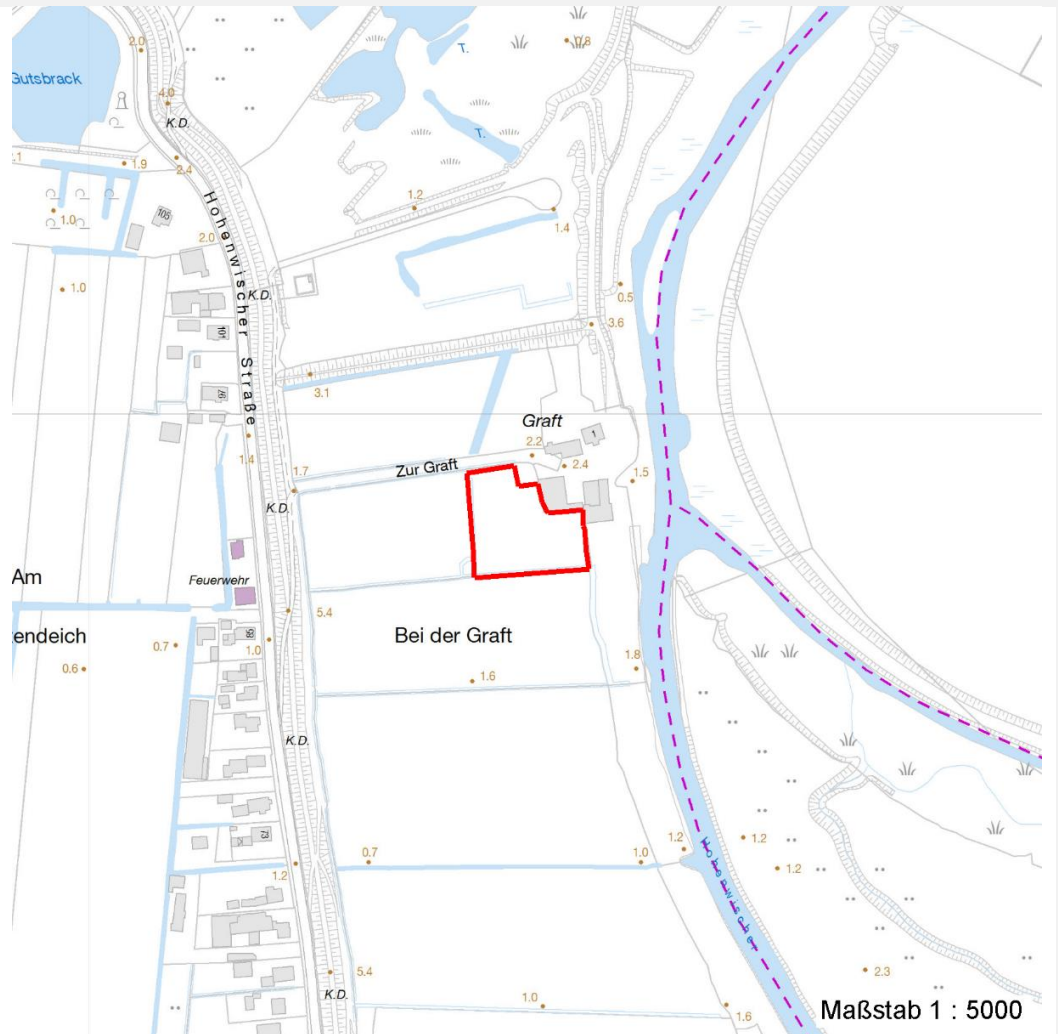
Erhebungsbogen

B

Projekt	Biotopkorridor Moorburg	Interne Nr.	110872
		DK5 DK5-GK	5828 5830
		DK5 - Name	Hohenwisch
Handlungsbedarf	Nein	Biotop-Nr. alt	64 88
Bearbeitung	RIN	Kartierung	05.06.2018
Räumliche Abbildung	Fläche	Fläche / Länge [m²/m]	4442,3602
Anzahl Abschnitte	1	Breite (lineare Abb.) [m]	

Räumliche Lage

Karte



Weitere Erhebungsbögen

Interne Nr.	Interne Nr. Zuordnung	DK5	Biotop-Nr.	Kartierung	Zuordnung	DK5 (GK)	Biotop-Nr. (alt)
110872	12814	5828	64	15.08.1993	K	5830	88
110872	12825	5828	64	02.10.2002	K	5830	88
110872	12826	5828	64	14.08.2010	K	5830	88

Zuordnung: N = nachfolgende Kartierung, K = weitere Kartierungen (zeitlich vorher oder nachher)

Foto

Interne Nr.	Index	Dateiname	Aufnahmerichtung
60760	0	5828_64_050618_1.JPG	

Erhebungsbogen

B

Projekt	Biotopkorridor Moorburg	Interne Nr.	110872
		DK5 DK5-GK	5828 5830
Handlungsbedarf	Nein	DK5 - Name	Hohenwisch
Bearbeitung	RIN	Biotop-Nr. alt	64 88
Räumliche Abbildung	Fläche	Kartierung	05.06.2018
Anzahl Abschnitte	1	Fläche / Länge [m²/m]	4442,3602
		Breite (lineare Abb.) [m]	

Foto

Fotodatei	5828_64_050618_1.JPG	Fotodatei	
Bildbeschreibung	k.A.	Bildbeschreibung	
Aufnahmerichtung		Aufnahmerichtung	



Teilflächenbeschreibung

Teilflächentyp		Teilflächen-Nr.	1
Biotoptyp	Erlen- und Eschenwald außerhalb der Auen (2000)	Biotoptyp	WEZ
- Zusatz		- gesetzl. Grundl.	
FFH-LRT		FFH-LRT	
Beschreibung		Entw.potential LRT	
		Hauptfläche	Ja
		Flächenanteil	100 %
		FFH-Unters.Fläche	Nein
		Saatgutfläche	Nein

Zeigerwerte der Pflanzenartenliste (Auswertung)

Standort	Belichtung	halbsonnig bis halbschattig	5,6
Boden	Feuchte	naß	8,1
	Stickstoff (N)	mäßig stickstoffarm bis stickstoffreich	6,5
	Reaktion	schwach sauer	6,2
Vegetation	Mahdverträglichkeit	schnittempfindlich (nur Herbstschnitt vertragend)	2,7
Zeigerwerte	Futterwert	fast wertloses Futter	0,9
	Wechselfeuchteanzeiger		5
	Giftpflanzen		2
	Überschw.anzeiger		4

Erhebungsbogen

B

Projekt	Biotopkorridor Moorburg	Interne Nr.	110872
		DK5 DK5-GK	5828 5830
Handlungsbedarf	Nein	DK5 - Name	Hohenwisch
Bearbeitung	RIN	Biotop-Nr. alt	64 88
Räumliche Abbildung	Fläche	Kartierung	05.06.2018
Anzahl Abschnitte	1	Fläche / Länge [m²/m]	4442,3602
		Breite (lineare Abb.) [m]	

Gruppe / Pflanzenart	MS	M	W	Vs	St	PA	Ph	Sz	VS	V	G	cf	§	Rote Liste			
														HH	ND	SH	D
Tracheobionta (Gefäßpflanzen)																	
Acer pseudoplatanus (Berg-Ahorn)	7	w															
Allium scorodoprasum (Schlangen-Lauch)	7	l												3	3	3	
Alnus glutinosa (Schwarz-Erle)	7	d															
Carex elongata (Walzen-Segge)	7	z												3	3		
Deschampsia cespitosa (Rasen-Schmiele)	7	z															
Dryopteris carthusiana (Dorniger Wurmfarne)	7	w															
Fraxinus excelsior (Gewöhnliche Esche)	7	w															
Hylotelephium telephium (Purpur-Fetthenne)	7	w										X			G		
Iris pseudacorus (Gelbe Schwertlilie)	7	z												b			
Lycopus europaeus (Gewöhnlicher Wolfstrapp)	7	w															
Lysimachia vulgaris (Gewöhnlicher Gilbweiderich)	7	w															
Prunus padus (Echte Traubenkirsche)	7	w															
Rubus caesius (Kratzbeere)	7	w															
Rumex sanguineus (Blut-Ampfer)	7	z															
Salix cinerea (Grau-Weide)	7	w															
Scirpus sylvaticus (Wald-Simse)	7	z														V	
Solanum dulcamara (Bittersüßer Nachtschatten)	7	z															
Solidago gigantea (Riesen-Goldrute)	7	l															
Urtica dioica (Große Brennnessel)	7	z															
Anzahl Rote Liste Arten														3	2	2	
Anzahl Arten														19			

MS: Mengensystem; M: Mengenangabe, W: Bewertung der Art (FFH-Monitoring), Vs: Vegetationsschicht, St: Status, PA: Autor Phänologie; Ph: Phänologie, Sz: Soziabilität, VS: Vitalitätssystem; V: Vitalität, G: Geschlecht, cf: unsichere Bestimmung, §: Schutz nach BNatSchG, HH: Rote Liste Hamburg, Nds: Rote Liste Niedersachsen, SH: Rote Liste Schleswig-Holstein, D: Rote Liste Deutschland