

Erhebungsbogen

B

Projekt	Biotopkartierung Hamburg	Interne Nr.	12965
		DK5 DK5-GK	5828 5830
Handlungsbedarf	Nein	DK5 - Name	Hohenwisch
Bearbeitung	SCÖ	Biotop-Nr. alt	62 86
Räumliche Abbildung	Fläche	Kartierung	02.10.2002
Anzahl Abschnitte	1	Fläche / Länge [m²/m]	1416,4504
		Breite (lineare Abb.) [m]	

Gesetzlicher Schutz	_ kein gesetzl. Schutz kein gesetzlich geschütztes Biotop	Schutz nur teilweise	Nein
----------------------------	--	-----------------------------	-------------

Gesamtbewertung	5	Noch wertvoll, gut entwicklungsfähig
– Alter	6	Biotop mittleren Alters, 50 bis 100 Jahre
– Belastungsgrad	5	Flächenhaft mittlere oder örtlich starke Belastung
– Ökolog. Funktion	5	Bedeutung in einem Biotopkomplex, für den lokalen Biotopverbund oder als Puffer
– Seltenheit	4	Verbr. Biotoptyp ohne biotoptypische Artenvielfalt, Ubiquisten

Bestandsbeschreibung

Eschen-Allee entlang Zufahrtsstraße zur Graft. Neben Eschen (Stammdurchm. 0,5-0,8 m) sind auch Ahorn und Erle am Bestandaufbau beteiligt. Die Zufahrt ist eine ehemalige Kopfsteinpflasterstraße, die mit Asphalt überzogen wurde.

Bewertung: 5

Spezielle Nutzungen:

Nutzungsintensität:

Vorkommende Pflanzengesellschaften:

Vorkommen an Biotoptypen

1	TF	Typ	HF	F.Anteil
2	BTYP	Biotoptyp		- gesetzl. Grundl.
3	Zusatz	Zusatz zum Biotoptypen		
4	LRT	Lebensraumtyp		
1	1		Ja	100 %
2	HEA	Baumreihe, Allee (2000)		
1	2			0 %
2	VSZ	Sonstige Straßenverkehrsfläche (2000)		

Räumliche Lage

Lagebeschreibung	Westlich der Graft		
Nachbarnutzung/en	Obstanbau, Bebauung, Erlen-Bruchwälder, Weidengebüsch		
Rechtswert (X)	558219	Hochwert (Y)	5928959
Bezirk	Harburg	Naturraum	Finkenwerder, Altenwerder (673.00)
Stadtteil (OT-Nr.)	Francop (716)	Gemarkung	Francop (706)
Digitaler Grünplan	<input type="checkbox"/> Hafengesamtgebiet	<input checked="" type="checkbox"/> Ramsargebiet	<input type="checkbox"/> EG-Vogelschutzgeb.
Ausgleichsflächen	<input type="checkbox"/> Biosphärenreservat	<input type="checkbox"/> Nationalpark	<input type="checkbox"/>
NSG / ND / LSG			
FFH-GEBIET			
Wasserschutzgebiet			

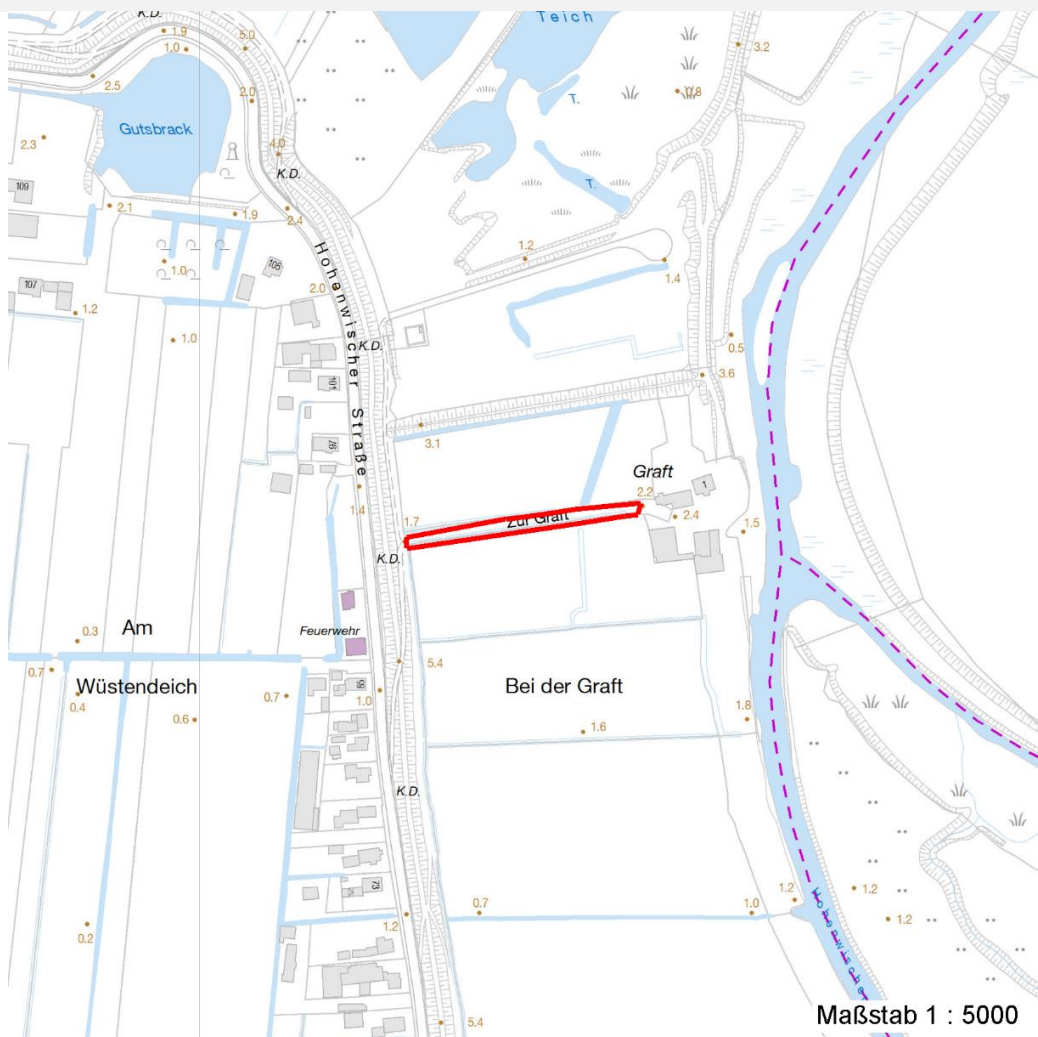
Erhebungsbogen

B

Projekt	Biotopkartierung Hamburg	Interne Nr.	12965
		DK5 DK5-GK	5828 5830
		DK5 - Name	Hohenwisch
Handlungsbedarf	Nein	Biotop-Nr. alt	62 86
Bearbeitung	SCÖ	Kartierung	02.10.2002
Räumliche Abbildung	Fläche	Fläche / Länge [m²/m]	1416,4504
Anzahl Abschnitte	1	Breite (lineare Abb.) [m]	

Räumliche Lage

Karte



Weitere Erhebungsbögen

Interne Nr.	Interne Nr. Zuordnung	DK5	Biotop-Nr.	Kartierung	Zuordnung	DK5 (GK)	Biotop-Nr. (alt)
12965	12967	5828	62	15.08.1993	K	5830	86
12965	12966	5828	251	14.08.2010	N	5830	10084
12965	110944	5828	251	05.06.2018	N	5830	10084
12965	72025	9999	1337	15.08.1984	=	5830	28

Zuordnung: N = nachfolgende Kartierung, K = weitere Kartierungen (zeitlich vorher oder nachher)

Foto

Interne Nr.	Index	Dateiname	Aufnahmerichtung
16455	0	5828_62_021002_1.JPG	

Erhebungsbogen

B

Projekt	Biotopkartierung Hamburg	Interne Nr.	12965
		DK5 DK5-GK	5828 5830
Handlungsbedarf	Nein	DK5 - Name	Hohenwisch
Bearbeitung	SCÖ	Biotop-Nr. alt	62 86
Räumliche Abbildung	Fläche	Kartierung	02.10.2002
Anzahl Abschnitte	1	Fläche / Länge [m²/m]	1416,4504
		Breite (lineare Abb.) [m]	

Weitere Angaben

Merkmal	Wert
Auswertung	
Gefährdung / Einflüsse	Ablagerung von Gartenabfällen
Wertgesichtspunkte	Bedeutung für das Landschaftsbild
	Bestandteil der historischen Kulturlandschaft
Ziele der Entwicklung	Sukzession
Maßnahmen	keine

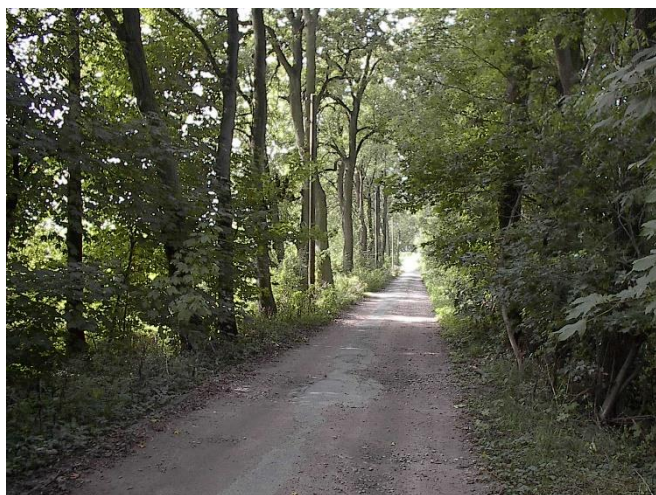
Foto

Fotodatei 5828_62_021002_1.JPG

Bildbeschreibung
Aufnahmerichtung

Fotodatei

Bildbeschreibung
Aufnahmerichtung



Teilflächenbeschreibung

Teilflächentyp		Teilflächen-Nr.	1
Biotoptyp	Baumreihe, Allee (2000)	Biotoptyp	HEA
- Zusatz		- gesetzl. Grundl.	
FFH-LRT		FFH-LRT	
Beschreibung		Entw.potential LRT	
Standort: Marsch		Hauptfläche	Ja
aufgeschütteter Damm		Flächenanteil	100 %
		FFH-Unters.Fläche	Nein
		Saatgutfläche	Nein

Erhebungsbogen

B

Projekt	Biotopkartierung Hamburg		Interne Nr.	12965	
			DK5 DK5-GK	5828	5830
Handlungsbedarf	Nein		DK5 - Name	Hohenwisch	
Bearbeitung	SCÖ	Kopie	Nein	Biotop-Nr. alt	62 86
Räumliche Abbildung	Fläche		Kartierung	02.10.2002	
Anzahl Abschnitte	1		Fläche / Länge [m²/m]	1416,4504	
			Breite (lineare Abb.) [m]		

Weitere Angaben

Merkmal	Wert
Boden	
Feuchte	6 - mäßig feucht und wechselfeucht
Stickstoffgehalt	6 - mäßig stickstoffarm bis stickstoffreich
Standort, Relief	
Relief	eben
Belichtung	5 - halbschattig
Veg. - Deckg./Ant.	
Gesamt	100 %
1. Baumschicht	80 %
Strauchschicht	20 %
1. Krautschicht	50 %
Veg. - Höhe	
Gesamt, durchschn.	25.00 m

Zeigerwerte der Pflanzenartenliste (Auswertung)

Standort	Belichtung	halbschattig	5,2
Boden	Feuchte	frisch und mäßig frisch	5,4
	Stickstoff (N)	stickstoffreich	6,8
	Reaktion	neutral	7
Vegetation	Mahdverträglichkeit	schnittempfindlich bis mäßig schnittverträglich	3,5
Zeigerwerte	Futterwert	ausreichende Futterqualität	4,7
	Wechselfeuchteanzeiger		0
	Giftpflanzen		0
	Überschw.anzeiger		1

Pflanzenartenliste

Gruppe / Pflanzenart	MS	M	W	Vs	St	PA	Ph	Sz	VS	V	G	cf	Rote Liste					
													§	HH	ND	SH	D	
Tracheobionta (Gefäßpflanzen)																		
Acer pseudoplatanus (Berg-Ahorn)	7	w		B1														
Acer pseudoplatanus (Berg-Ahorn)	7	w		S														
Alnus glutinosa (Schwarz-Erle)	7	z		B1														
Alnus glutinosa (Schwarz-Erle)	7	z		S														
Anthriscus sylvestris (Wiesen-Kerbel)	7	z		K1														
Crataegus spec. (Weißdorn)	7	z		S														
Dactylis glomerata (Wiesen-Knäuelgras)	7	h		K1														
Fraxinus excelsior (Gewöhnliche Esche)	7	d		B1														
Fraxinus excelsior (Gewöhnliche Esche)	7	z		S														
Geum urbanum (Echte Nelkenwurz)	7	z		K1														
Glechoma hederacea (Gundermann)	7	z		K1														
Hylotelephium telephium agg. (Artengruppe Purpur-Fetthenne)	7	w		K1														
Prunus spec. (Zwetsche)	7	w		S														
Quercus robur (Stiel-Eiche)	7	w		S														
Rosa canina (Hunds-Rose)	7	w		S														
Sambucus nigra (Schwarzer Holunder)	7	w		S														

Projekt	Biotopkartierung Hamburg	Interne Nr.	12965
		DK5 DK5-GK	5828 5830
Handlungsbedarf	Nein	DK5 - Name	Hohenwisch
Bearbeitung	SCÖ	Biotop-Nr. alt	62 86
Räumliche Abbildung	Fläche	Kartierung	02.10.2002
Anzahl Abschnitte	1	Fläche / Länge [m²/m]	1416,4504
		Breite (lineare Abb.) [m]	

Pflanzenartenliste

Gruppe / Pflanzenart	MS	M	W	Vs	St	PA	Ph	Sz	VS	V	G	cf	§	Rote Liste				
														HH	ND	SH	D	
Taraxacum sect. Ruderalia (Artengruppe Gemeiner Löwenzahn)	7	w		K1											D			
Urtica dioica (Große Brennessel)	7	z		K1														
Anzahl Rote Liste Arten														1				
Anzahl Arten														15				

MS: Mengensystem; M: Mengenangabe, W: Bewertung der Art (FFH-Monitoring), Vs: Vegetationsschicht, St: Status, PA: Autor Phänologie; Ph: Phänologie, Sz: Soziabilität, VS: Vitalitätssystem; V: Vitalität, G: Geschlecht, cf: unsichere Bestimmung, §: Schutz nach BNatSchG, HH: Rote Liste Hamburg, Nds: Rote Liste Niedersachsen, SH: Rote Liste Schleswig-Holstein, D: Rote Liste Deutschland

Teilflächenbeschreibung

Teilflächentyp		Teilflächen-Nr.	2
Biotoptyp	Sonstige Straßenverkehrsfläche (2000)	Biotoptyp	VSZ
- Zusatz		- gesetzl. Grundl.	
FFH-LRT		FFH-LRT	
Beschreibung		Entw.potential LRT	
		Hauptfläche	
		Flächenanteil	0 %
		FFH-Unters.Fläche	Nein
		Saatgutfläche	Nein