

Erhebungsbogen

B

Projekt	Biotopkartierung Hamburg	Interne Nr.	12884
		DK5 DK5-GK	5828 5830
Handlungsbedarf	Nein	DK5 - Name	Hohenwisch
Bearbeitung	HAAM	Biotop-Nr. alt	57 81
Räumliche Abbildung	Fläche	Kartierung	14.08.2010
Anzahl Abschnitte	1	Fläche / Länge [m²/m]	3069,9674
		Breite (lineare Abb.) [m]	

Gesetzlicher Schutz § 30 (2) 2.2 Sümpfe **Schutz nur teilweise** **Nein**

Gesamtbewertung	6 Wertvoll
– Alter	5 Biotop mittleren Alters, 20 bis 50 Jahre
– Belastungsgrad	7 Flächenhaft geringe oder Vorbelastung mit schwachem Einfluß
– Ökolog. Funktion	7 Sehr hohe Bedeutung in einem Biotopkomplex, für den lokalen Biotopverbund oder als Puffer
– Seltenheit	6 Seltener Biotoptyp, ohne seltene oder bedrohte Pflges., ungesättigtes Artenspektrum, reliktsche RL-Arten

Bestandsbeschreibung

Dichtes und undurchdringliches Weidengebüsch verzahnt mit Schilf-Röhricht nördlich der Graft. Das Gebüsch nimmt ca. 70% der Fläche ein. Einbezogen ist ein am Westrand verlaufender breiter Graben, der nahezu vollständig mit Wasserlinsen bedeckt ist. Von dort gelegentlich Überflutung des Weidengebüschs.

Vorkommen an Biotoptypen

1	TF	Typ	HF	F.Anteil
2	BTYP	Biotoptyp		- gesetzl. Grundl.
3	Zusatz	Zusatz zum Biotoptypen		
4	LRT	Lebensraumtyp		
1	1		Ja	70 %
2	HFZ	Sonstiges feuchtes Weidengebüsch (2000)		
1	2			25 %
2	NRS	Schilf-Röhricht (2000)		
4	kein LRT	kein Lebensraumtyp nach FFH-Richtlinie		
1	3			5 %
2	FGR	Nährstoffreicher Graben mit Stillgewässercharakter (2000)		

Räumliche Lage

Lagebeschreibung	Nördlich der Graft		
Nachbarnutzung/en	Obstanbau, Baumreihen, Gartennutzung		
Rechtswert (X)	558290	Hochwert (Y)	5929004
Bezirk	Harburg	Naturraum	Finkenwerder, Altenwerder (673.00)
Stadtteil (OT-Nr.)	Francop (716)	Gemarkung	Francop (706)
Digitaler Grünplan	<input type="checkbox"/> Hafengesamtgebiet	<input checked="" type="checkbox"/> Ramsargebiet	<input type="checkbox"/> EG-Vogelschutzgeb.
Ausgleichsflächen	<input type="checkbox"/> Biosphärenreservat	<input type="checkbox"/> Nationalpark	<input type="checkbox"/>
NSG / ND / LSG			
FFH-GEBIET			
Wasserschutzgebiet			

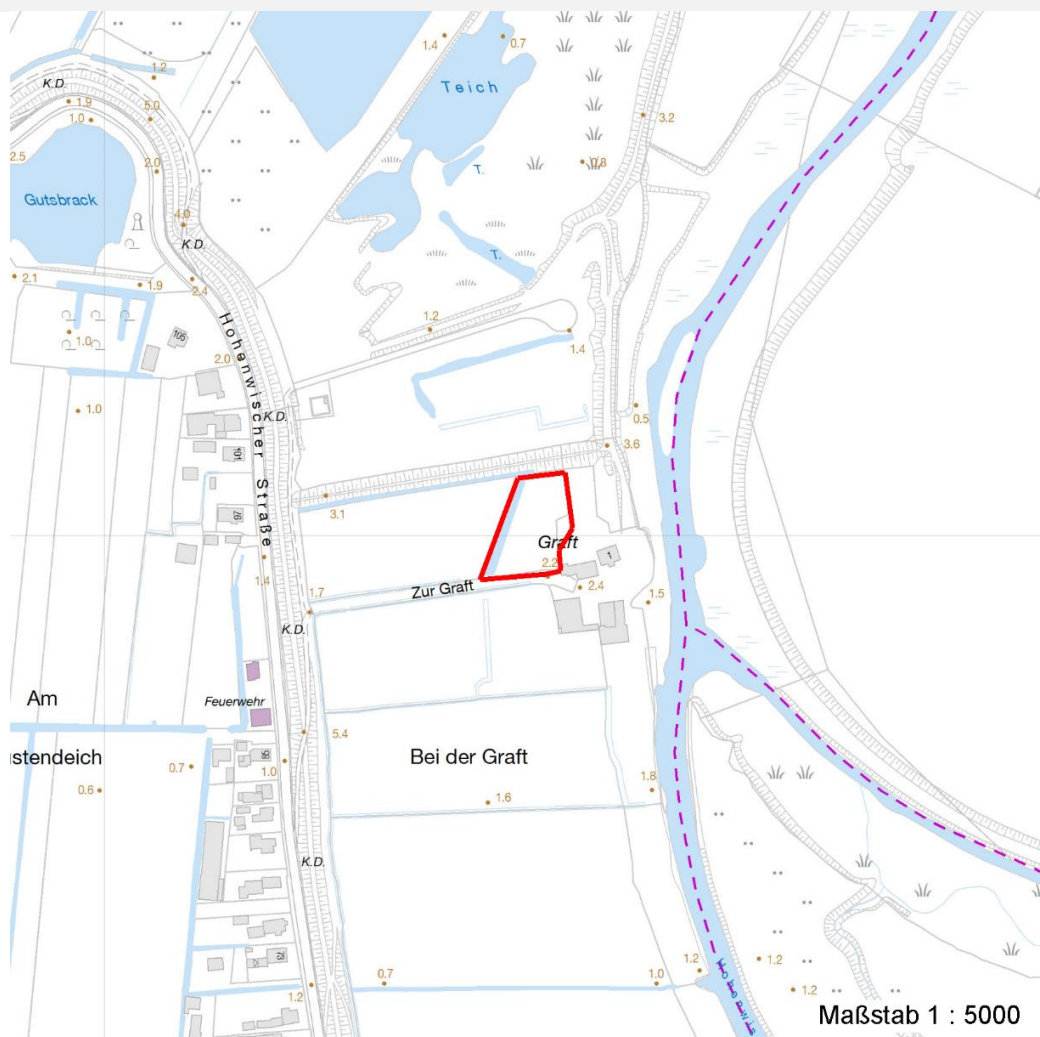
Erhebungsbogen

B

Projekt	Biotopkartierung Hamburg		Interne Nr.	12884	
			DK5 DK5-GK	5828	5830
			DK5 - Name	Hohenwisch	
Handlungsbedarf	Nein		Biotop-Nr. alt	57	81
Bearbeitung	HAAM	Kopie	Ja	Kartierung	14.08.2010
Räumliche Abbildung	Fläche		Fläche / Länge [m²/m]	3069,9674	
Anzahl Abschnitte	1		Breite (lineare Abb.) [m]		

Räumliche Lage

Karte



Weitere Erhebungsbögen

Interne Nr.	Interne Nr. Zuordnung	DK5	Biotop-Nr.	Kartierung	Zuordnung	DK5 (GK)	Biotop-Nr. (alt)
12884	12882	5828	57	15.08.1993	K	5830	81
12884	12883	5828	57	02.10.2002	K	5830	81
12884	110871	5828	394	05.06.2018	N		

Zuordnung: N = nachfolgende Kartierung, K = weitere Kartierungen (zeitlich vorher oder nachher)

Foto

Interne Nr.	Index	Dateiname	Aufnahmerichtung
14674	0	5828_57_140810_1.JPG	nach Südwesten

Weitere Angaben

Merkmal	Wert
---------	------

Auswertung

19.04.2020

Erhebungsbogen

B

Projekt	Biotopkartierung Hamburg	Interne Nr.	12884
		DK5 DK5-GK	5828 5830
Handlungsbedarf	Nein	DK5 - Name	Hohenwisch
Bearbeitung	HAAM	Biotop-Nr. alt	57 81
Räumliche Abbildung	Fläche	Kartierung	14.08.2010
Anzahl Abschnitte	1	Fläche / Länge [m²/m]	3069,9674
		Breite (lineare Abb.) [m]	

Weitere Angaben

Merkmal	Wert
Wertgesichtspunkte	naturnah seltener Biotop
Ziele der Entwicklung	Feuchtbiotop Sukzession
Maßnahmen	keine

Foto

Fotodatei	5828_57_140810_1.JPG	Fotodatei
Bildbeschreibung	Weidenfeuchtgebüsch nördlich der Graft anschließend	Bildbeschreibung
Aufnahmerichtung	nach Südwesten	Aufnahmerichtung



Teilflächenbeschreibung

Teilflächentyp		Teilflächen-Nr.	1
Biotoptyp	Sonstiges feuchtes Weidengebüsch (2000)	Biotoptyp	HFZ
- Zusatz		- gesetzl. Grundl.	
FFH-LRT		FFH-LRT	
Beschreibung	Standort: stark humos Marsch	Entw.potential LRT	
		Hauptfläche	Ja
		Flächenanteil	70 %
		FFH-Unters.Fläche	Nein
		Saatgutfläche	Nein

Erhebungsbogen

B

Projekt	Biotopkartierung Hamburg	Interne Nr.	12884
		DK5 DK5-GK	5828 5830
Handlungsbedarf	Nein	DK5 - Name	Hohenwisch
Bearbeitung	HAAM	Biotop-Nr. alt	57 81
Räumliche Abbildung	Fläche	Kartierung	14.08.2010
Anzahl Abschnitte	1	Fläche / Länge [m²/m]	3069,9674
		Breite (lineare Abb.) [m]	

Weitere Angaben

Merkmal	Wert
Boden	
Feuchte	9 - sehr naß
Stickstoffgehalt	6 - mäßig stickstoffarm bis stickstoffreich
Standort, Relief	
Relief	relativ eben
Belichtung	5 - halbschattig
Veg. - Deckg./Ant.	
Gesamt	100 %
1. Baumschicht	2 %
Strauchschicht	70 %
1. Krautschicht	50 %
Veg. - Höhe	
Gesamt, durchschn.	8.00 m

Zeigerwerte der Pflanzenartenliste (Auswertung)

Standort	Belichtung	halbsonnig	7,2
Boden	Feuchte	naß	8,4
	Stickstoff (N)	stickstoffreich	6,8
	Reaktion	schwach sauer	6,5
Vegetation	Mahdverträglichkeit	schnittempfindlich (nur Herbstschnitt vertragend)	3,2
Zeigerwerte	Futterwert	sehr geringwertiges Futter	1,6
	Wechselfeuchteanzeiger		5
	Giftpflanzen		2
	Überschw.anzeiger		5

Pflanzenartenliste

Gruppe / Pflanzenart	MS	M	W	Vs	St	PA	Ph	Sz	VS	V	G	cf	Rote Liste					
													§	HH	ND	SH	D	
Tracheobionta (Gefäßpflanzen)																		
Acer pseudoplatanus (Berg-Ahorn)	7	w		S														
Alnus glutinosa (Schwarz-Erle)	7	z		B1														
Calamagrostis canescens (Sumpf-Reitgras)	7	w		K1														
Calystegia sepium agg. (Artengruppe Zaun-Winde)	7	h		K1														
Carex acutiformis (Sumpf-Segge)	7	z		K1														
Filipendula ulmaria (Mädesüß)	7	w		K1														
Glyceria maxima (Wasser-Schwaden)	7	z		K1														
Iris pseudacorus (Gelbe Schwertlilie)	7	w		K1										b				
Juncus effusus (Flatter-Binse)	7	w		K1														
Lemna minor (Kleine Wasserlinse)	7	z		-														
Phragmites australis (Schilf)	7	h		K1														
Ranunculus repens (Kriechender Hahnenfuß)	7	w		K1														
Salix cinerea (Grau-Weide)	7	h		S														
Salix viminalis (Korb-Weide)	7	z		S														
Salix x rubens (Fahl-Weide)	7	w		S														
Sambucus nigra (Schwarzer Holunder)	7	w		S														

Projekt	Biotopkartierung Hamburg	Interne Nr.	12884
		DK5 DK5-GK	5828 5830
Handlungsbedarf	Nein	DK5 - Name	Hohenwisch
Bearbeitung	HAAM	Biotop-Nr. alt	57 81
Räumliche Abbildung	Fläche	Kartierung	14.08.2010
Anzahl Abschnitte	1	Fläche / Länge [m²/m]	3069,9674
		Breite (lineare Abb.) [m]	

Pflanzenartenliste

Gruppe / Pflanzenart	MS	M	W	Vs	St	PA	Ph	Sz	VS	V	G	cf	§	Rote Liste				
														HH	ND	SH	D	
Solanum dulcamara (Bittersüßer Nachtschatten)	7	z		K1														
Stachys palustris (Sumpf-Ziest)	7	w		K1														
Symphytum officinale (Echter Beinwell)	7	w		K1														
Urtica dioica (Große Brennessel)	7	z		K1														
Anzahl Rote Liste Arten																		
Anzahl Arten													20					

MS: Mengensystem; M: Mengenangabe, W: Bewertung der Art (FFH-Monitoring), Vs: Vegetationsschicht, St: Status, PA: Autor Phänologie; Ph: Phänologie, Sz: Soziabilität, VS: Vitalitätssystem; V: Vitalität, G: Geschlecht, cf: unsichere Bestimmung, §: Schutz nach BNatSchG, HH: Rote Liste Hamburg, Nds: Rote Liste Niedersachsen, SH: Rote Liste Schleswig-Holstein, D: Rote Liste Deutschland

Teilflächenbeschreibung

Teilflächentyp		Teilflächen-Nr.	2
Biotoptyp	Schilf-Röhricht (2000)	Biotoptyp	NRS
- Zusatz		- gesetzl. Grundl.	
FFH-LRT	kein Lebensraumtyp nach FFH-Richtlinie	FFH-LRT	kein LRT
Beschreibung		Entw.potential LRT	
		Hauptfläche	
		Flächenanteil	25 %
		FFH-Unters.Fläche	Nein
		Saatgutfläche	Nein

Teilflächenbeschreibung

Teilflächentyp		Teilflächen-Nr.	3
Biotoptyp	Nährstoffreicher Graben mit Stillgewässercharakter (2000)	Biotoptyp	FGR
- Zusatz		- gesetzl. Grundl.	
FFH-LRT		FFH-LRT	
Beschreibung		Entw.potential LRT	
		Hauptfläche	
		Flächenanteil	5 %
		FFH-Unters.Fläche	Nein
		Saatgutfläche	Nein