

# Erhebungsbogen

**B**

<b>Projekt</b>	Biotopkartierung Hamburg		<b>Interne Nr.</b>	12829	
			<b>DK5   DK5-GK</b>	<b>5828</b>	5830
<b>Handlungsbedarf</b>	Nein		<b>DK5 - Name</b>	Hohenwisch	
<b>Bearbeitung</b>	HAAM	<b>Kopie</b>	Ja	<b>Biotop-Nr.   alt</b>	50 74
<b>Räumliche Abbildung</b>	Fläche		<b>Kartierung</b>	14.08.2010	
<b>Anzahl Abschnitte</b>	1		<b>Fläche / Länge [m<sup>2</sup>/m]</b>	4413,321	
			<b>Breite (lineare Abb.) [m]</b>		

<b>Gesetzlicher Schutz</b>	<b>§ 30 (2) 2.3 Röhrichte</b>	<b>Schutz nur teilweise</b>	<b>Nein</b>
----------------------------	-------------------------------	-----------------------------	-------------

<b>Gesamtbewertung</b>	7	Besonders wertvoll
– <b>Alter</b>	4	Biotop mittleren Alters, 10 bis 20 Jahre
– <b>Belastungsgrad</b>	8	geringe örtliche oder punktuelle Belastung
– <b>Ökolog. Funktion</b>	8	Wertbestimmender Bestandteil eines wertvollen Biotopkomplexes oder für den regionalen Biotopverbund.
– <b>Seltenheit</b>	6	Seltener Biotoptyp, ohne seltene oder bedrohte Pflges., ungesättigtes Artenspektrum, reliktsische RL-Arten

## Bestandsbeschreibung

Schilfröhricht, das aus einer feuchten bis nassen Brachfläche, deren Vegetation von Röhricht bildenden Arten wie Schilf, Wasser-Schwaden und Rohr-Glanzgras beherrscht wird, hervorgegangen ist. Nunmehr ist Schilf die dominante Art. Wasser-Schwaden findet sich nur vereinzelt. Im Vergleich zur vorangegangenen Kartierung ist die Wertigkeit um eine Wertstufe anzuheben.

## Vorkommen an Biotoptypen

1	TF	Typ	HF	F.Anteil
2	BTYP	Biotoptyp		- gesetzl. Grundl.
3	Zusatz	Zusatz zum Biotoptypen		
4	LRT	Lebensraumtyp		
1	1		Ja	100 %
2	NRS	Schilf-Röhricht (2000)		
4	kein LRT	kein Lebensraumtyp nach FFH-Richtlinie		
1	2			0 %
2	NRS	Schilf-Röhricht (2000)		
4	kein LRT	kein Lebensraumtyp nach FFH-Richtlinie		
1	3			0 %
2	NRG	Rohrglanzgras-Röhricht (2000)		
4	kein LRT	kein Lebensraumtyp nach FFH-Richtlinie		

## Räumliche Lage

<b>Lagebeschreibung</b>	Nördlich der Graft		<b>Hochwert (Y)</b>	5929107
<b>Nachbarnutzung/en</b>	Graben, Obstanbau, Weg		<b>Naturraum</b>	Finkenwerder, Altenwerder (673.00)
<b>Rechtswert (X)</b>	558232		<b>Gemarkung</b>	Francop (706)
<b>Bezirk</b>	Harburg		<b>Ramsargebiet</b>	<input type="checkbox"/> <b>EG-Vogelschutzgeb.</b>
<b>Stadtteil (OT-Nr.)</b>	Francop (716)		<b>Nationalpark</b>	<input type="checkbox"/>
<b>Digitaler Grünplan</b>	<input type="checkbox"/>	<b>Hafengesamtgebiet</b>	<input checked="" type="checkbox"/>	
<b>Ausgleichsflächen</b>	<input checked="" type="checkbox"/>	<b>Biosphärenreservat</b>	<input type="checkbox"/>	
<b>NSG / ND / LSG</b>				
<b>FFH-GEBIET</b>				
<b>Wasserschutzgebiet</b>				

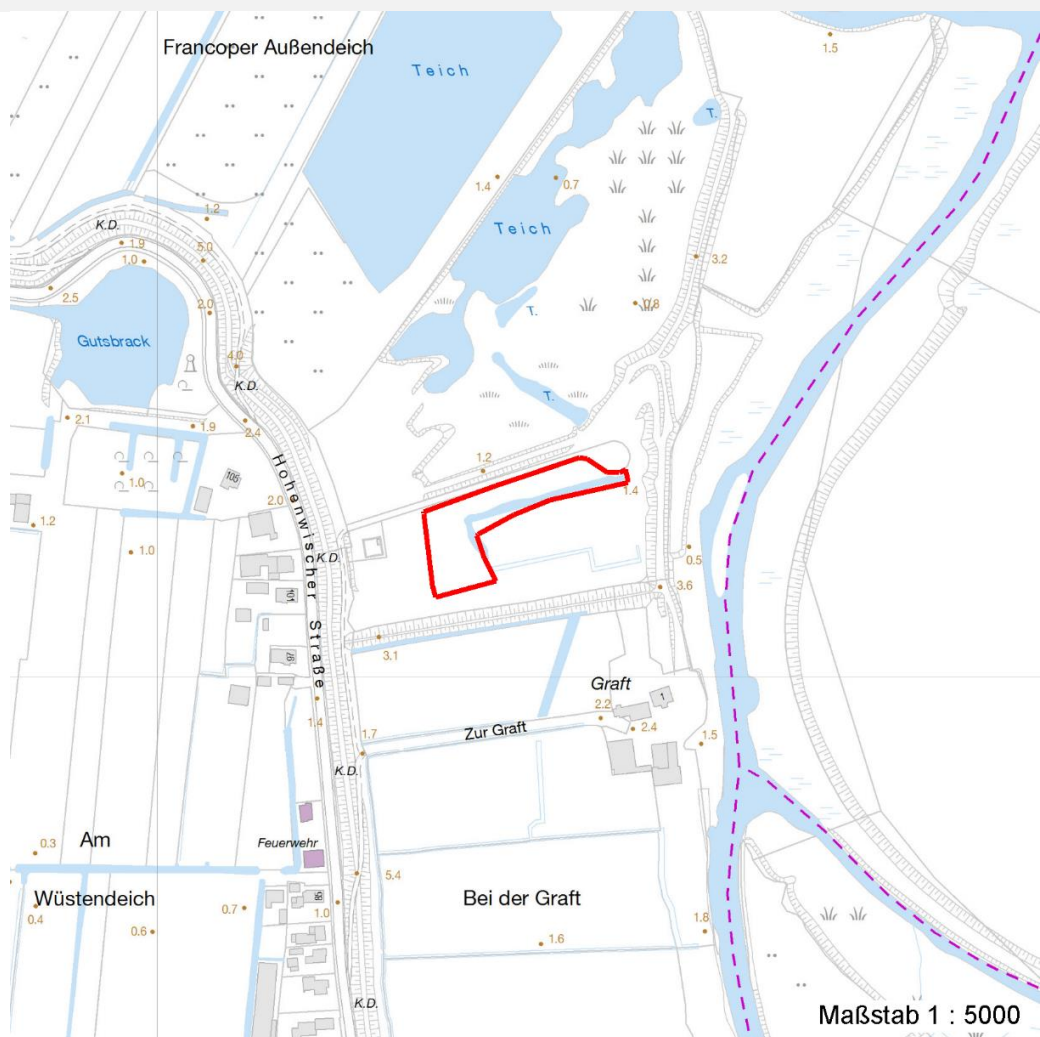
# Erhebungsbogen

**B**

<b>Projekt</b>	Biotopkartierung Hamburg		<b>Interne Nr.</b>	12829	
			<b>DK5   DK5-GK</b>	<b>5828</b>	5830
<b>Handlungsbedarf</b>	Nein		<b>DK5 - Name</b>	Hohenwisch	
<b>Bearbeitung</b>	HAAM	<b>Kopie</b>	Ja	<b>Biotop-Nr.   alt</b>	50   74
<b>Räumliche Abbildung</b>	Fläche		<b>Kartierung</b>	14.08.2010	
<b>Anzahl Abschnitte</b>	1		<b>Fläche / Länge [m<sup>2</sup>/m]</b>	4413,321	
			<b>Breite (lineare Abb.) [m]</b>		

## Räumliche Lage

Karte



## Weitere Erhebungsbögen

Interne Nr.	Interne Nr. Zuordnung	DK5	Biotop-Nr.	Kartierung	Zuordnung	DK5 (GK)	Biotop-Nr. (alt)
12829	12811	5828	50	15.09.1993	K	5830	74
12829	12828	5828	50	30.09.2002	K	5830	74
12829	110870	5828	50	05.06.2018	K	5830	74

Zuordnung: N = nachfolgende Kartierung, K = weitere Kartierungen (zeitlich vorher oder nachher)

## Foto

Interne Nr.	Index	Dateiname	Aufnahmerichtung
14620	0	5828_50_140810_1.JPG	nach Süden

## Weitere Angaben

Merkmal	Wert
---------	------

Auswertung

19.04.2020

# Erhebungsbogen

**B**

<b>Projekt</b>	Biotopkartierung Hamburg	<b>Interne Nr.</b>	12829
		<b>DK5   DK5-GK</b>	<b>5828</b> 5830
<b>Handlungsbedarf</b>	Nein	<b>DK5 - Name</b>	Hohenwisch
<b>Bearbeitung</b>	HAAM	<b>Biotop-Nr.   alt</b>	<b>50</b> 74
<b>Räumliche Abbildung</b>	Fläche	<b>Kartierung</b>	14.08.2010
<b>Anzahl Abschnitte</b>	1	<b>Fläche / Länge [m<sup>2</sup>/m]</b>	4413,321
		<b>Breite (lineare Abb.) [m]</b>	

## Weitere Angaben

Merkmal	Wert
Gefährdung / Einflüsse	keine erkennbar
Wertgesichtspunkte	ungenutzt
	Röhricht
	Feuchtbiotop
Ziele der Entwicklung	Sukzession
Maßnahmen	keine

## Foto

<b>Fotodatei</b>	5828_50_140810_1.JPG
<b>Bildbeschreibung</b>	Schilfröhricht nördlich der Graft
<b>Aufnahmerichtung</b>	nach Süden

<b>Fotodatei</b>	
<b>Bildbeschreibung</b>	
<b>Aufnahmerichtung</b>	



## Teilflächenbeschreibung

<b>Teilflächentyp</b>		<b>Teilflächen-Nr.</b>	1
<b>Biotoptyp</b>	Schilf-Röhricht (2000)	<b>Biotoptyp</b>	NRS
- <b>Zusatz</b>		- <b>gesetzl. Grundl.</b>	
<b>FFH-LRT</b>	kein Lebensraumtyp nach FFH-Richtlinie	<b>FFH-LRT</b>	kein LRT
<b>Beschreibung</b>		<b>Entw.potential LRT</b>	
Standort: Marsch		<b>Hauptfläche</b>	Ja
		<b>Flächenanteil</b>	100 %
		<b>FFH-Unters.Fläche</b>	Nein
		<b>Saatgutfläche</b>	Nein

# Erhebungsbogen

**B**

<b>Projekt</b>	Biotopkartierung Hamburg	<b>Interne Nr.</b>	12829
		<b>DK5   DK5-GK</b>	<b>5828</b> 5830
<b>Handlungsbedarf</b>	Nein	<b>DK5 - Name</b>	Hohenwisch
<b>Bearbeitung</b>	HAAM	<b>Biotop-Nr.   alt</b>	<b>50</b> 74
<b>Räumliche Abbildung</b>	Fläche	<b>Kartierung</b>	14.08.2010
<b>Anzahl Abschnitte</b>	1	<b>Fläche / Länge [m<sup>2</sup>/m]</b>	4413,321
		<b>Breite (lineare Abb.) [m]</b>	

## Weitere Angaben

Merkmal	Wert
<b>Boden</b>	
Feuchte	9 - sehr naß
Stickstoffgehalt	6 - mäßig stickstoffarm bis stickstoffreich
<b>Standort, Relief</b>	
Relief	eben
Belichtung	7 - halbsonnig
<b>Veg. - Deckg./Ant.</b>	
Gesamt	100 %
1. Baumschicht	1 %
Strauchschicht	2 %
1. Krautschicht	100 %
<b>Veg. - Höhe</b>	
Gesamt, durchschn.	3.00 m

## Zeigerwerte der Pflanzenartenliste (Auswertung)

<b>Standort</b>	<b>Belichtung</b>	halbsonnig	7,2
<b>Boden</b>	<b>Feuchte</b>	sehr naß	9,2
	<b>Stickstoff (N)</b>	stickstoffreich	7,4
	<b>Reaktion</b>	neutral	7
<b>Vegetation</b>	<b>Mahdverträglichkeit</b>	schnittempfindlich (nur Herbstschnitt vertragend)	3,4
<b>Zeigerwerte</b>	<b>Futterwert</b>	sehr geringwertiges Futter	2,3
	<b>Wechselfeuchteanzeiger</b>		3
	<b>Giftpflanzen</b>		0
	<b>Überschw.anzeiger</b>		3

## Pflanzenartenliste

Gruppe / Pflanzenart	MS	M	W	Vs	St	PA	Ph	Sz	VS	V	G	cf	§	Rote Liste			
														HH	ND	SH	D
<b>Tracheobionta (Gefäßpflanzen)</b>																	
Calystegia sepium (Zaun-Winde)	7	z		K1													
Glyceria maxima (Wasser-Schwaden)	7	z		K1													
Humulus lupulus (Hopfen)	7	w		K1													
Phalaris arundinacea (Rohr-Glanzgras)	7	z		K1													
Phragmites australis (Schilf)	7	d		K1													
Salix alba (Silber-Weide)	7	w		S													
Salix cinerea (Grau-Weide)	7	w		S													
Salix viminalis (Korb-Weide)	7	w		S													
Stachys palustris (Sumpf-Ziest)	7	w		K1													
Symphytum officinale (Echter Beinwell)	7	w		K1													
Urtica dioica (Große Brennessel)	7	z		K1													
<b>Anzahl Rote Liste Arten</b>																	
<b>Anzahl Arten</b>														<b>11</b>			

MS: Mengensystem; M: Mengenangabe, W: Bewertung der Art (FFH-Monitoring), Vs: Vegetationsschicht, St: Status, PA: Autor Phänologie; Ph: Phänologie, Sz: Soziabilität, VS: Vitalitätssystem; V: Vitalität, G: Geschlecht, cf: unsichere Bestimmung, §: Schutz nach BNatSchG, HH: Rote Liste Hamburg, Nds: Rote Liste Niedersachsen, SH: Rote Liste Schleswig-Holstein, D: Rote Liste Deutschland

# Erhebungsbogen

**B**

<b>Projekt</b>	Biotopkartierung Hamburg	<b>Interne Nr.</b>	12829
		<b>DK5   DK5-GK</b>	<b>5828</b> 5830
<b>Handlungsbedarf</b>	Nein	<b>DK5 - Name</b>	Hohenwisch
<b>Bearbeitung</b>	HAAM	<b>Biotop-Nr.   alt</b>	<b>50</b> 74
<b>Räumliche Abbildung</b>	Fläche	<b>Kartierung</b>	14.08.2010
<b>Anzahl Abschnitte</b>	1	<b>Fläche / Länge [m<sup>2</sup>/m]</b>	4413,321
		<b>Breite (lineare Abb.) [m]</b>	

## Teilflächenbeschreibung

<b>Teilflächentyp</b>		<b>Teilflächen-Nr.</b>	2
<b>Biotoptyp</b>	Schilf-Röhricht (2000)	<b>Biotoptyp</b>	NRS
- Zusatz		- gesetzl. Grundl.	
<b>FFH-LRT</b>	kein Lebensraumtyp nach FFH-Richtlinie	<b>FFH-LRT</b>	kein LRT
<b>Beschreibung</b>		<b>Entw.potential LRT</b>	
		<b>Hauptfläche</b>	
		<b>Flächenanteil</b>	0 %
		<b>FFH-Unters.Fläche</b>	Nein
		<b>Saatgutfläche</b>	Nein

## Teilflächenbeschreibung

<b>Teilflächentyp</b>		<b>Teilflächen-Nr.</b>	3
<b>Biotoptyp</b>	Rohrglanzgras-Röhricht (2000)	<b>Biotoptyp</b>	NRG
- Zusatz		- gesetzl. Grundl.	
<b>FFH-LRT</b>	kein Lebensraumtyp nach FFH-Richtlinie	<b>FFH-LRT</b>	kein LRT
<b>Beschreibung</b>		<b>Entw.potential LRT</b>	
		<b>Hauptfläche</b>	
		<b>Flächenanteil</b>	0 %
		<b>FFH-Unters.Fläche</b>	Nein
		<b>Saatgutfläche</b>	Nein