

Erhebungsbogen

B

Projekt	Biotopkartierung Hamburg	Interne Nr.	12863
		DK5 DK5-GK	5828 5830
Handlungsbedarf	Nein	DK5 - Name	Hohenwisch
Bearbeitung	SCÖ	Biotop-Nr. alt	48 72
Räumliche Abbildung	Fläche	Kartierung	30.09.2002
Anzahl Abschnitte	1	Fläche / Länge [m²/m]	3565,5944
		Breite (lineare Abb.) [m]	

Gesetzlicher Schutz	_ kein gesetzl. Schutz kein gesetzlich geschütztes Biotop	Schutz nur teilweise	Nein
----------------------------	--	-----------------------------	-------------

Gesamtbewertung	2	Extrem verarmt
– Alter	2	Biotop geringen Alters, 1 bis 5 Jahre
– Belastungsgrad	1	Flächig extreme Belastung
– Ökolog. Funktion	2	Stark störender, behindernder oder beeinträchtigender Lebensraum
– Seltenheit	2	Allg. verbreiteter Biotoptyp, artenarm Dominanzbestände

Bestandsbeschreibung

Pumpwerk mit Zufahrt. Teilbereiche sind mit Waschbetonplatten gepflastert. Der direkte Zufahrtsbereich inkl. Pumpwerk wurde mit Sechseck-Betonverbundpflaster befestigt. Die lange Zufahrt mit Wendekurve besteht aus einer betoneingefassten Sandschüttung (wassergebundene Decke). In den Randbereichen finden sich stellenweise Feuchtarthen aus den Nachbarflächen. Einbezogen wurde eine nördlich angrenzende, ca. 70 x 15 m große Grasfläche mit einer gepflanzten Esche, die in der Altkartierung (1993) der großen Röhrichtfläche (Biotop 61) zugeordnet wurde. Auf dieser Fläche befindet sich eine leicht ruderalisierte Wiesenvegetation.

Bewertung: 2

Spezielle Nutzungen: Zufahrt zu Pumpwerk

Nutzungsintensität:

Vorkommende Pflanzengesellschaften:

Vorkommen an Biotoptypen

1	TF	Typ	HF	F.Anteil
2	BTYP	Biotoptyp		- gesetzl. Grundl.
3	Zusatz	Zusatz zum Biotoptypen		
4	LRT	Lebensraumtyp		
1	1		Ja	80 %
2	OA	Aufschüttungsfläche (2000)		
1	2			10 %
2	YFR	Pflasterritzen (2000)		
1	3			10 %
2	GMZ	Sonstiges mesophiles Grünland (2000)		

Räumliche Lage

Lagebeschreibung	Nördlich der Graft		
Nachbarnutzung/en	Röhricht, Obstanbau, Deichgrünland		
Rechtswert (X)	558208	Hochwert (Y)	5929126
Bezirk	Harburg	Naturraum	Finkenwerder, Altenwerder (673.00)
Stadtteil (OT-Nr.)	Francop (716)	Gemarkung	Francop (706)
Digitaler Grünplan	<input type="checkbox"/> Hafengesamtgebiet	<input checked="" type="checkbox"/> Ramsargebiet	<input type="checkbox"/> EG-Vogelschutzgeb.
Ausgleichsflächen	<input checked="" type="checkbox"/> Biosphärenreservat	<input type="checkbox"/> Nationalpark	<input type="checkbox"/>
NSG / ND / LSG			
FFH-GEBIET			
Wasserschutzgebiet			

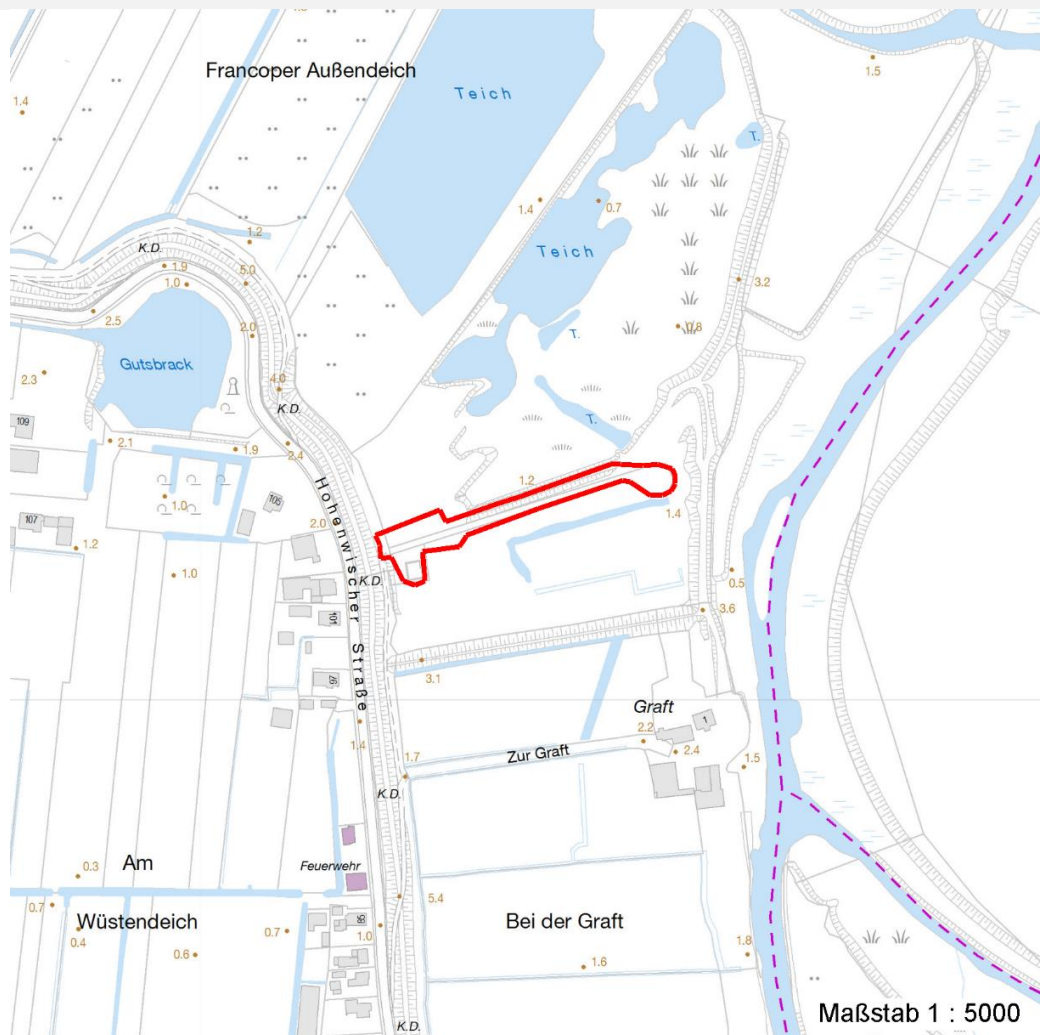
Erhebungsbogen

B

Projekt	Biotopkartierung Hamburg	Interne Nr.	12863
		DK5 DK5-GK	5828 5830
		DK5 - Name	Hohenwisch
Handlungsbedarf	Nein	Biotop-Nr. alt	48 72
Bearbeitung	SCÖ	Kartierung	30.09.2002
Räumliche Abbildung	Fläche	Fläche / Länge [m²/m]	3565,5944
Anzahl Abschnitte	1	Breite (lineare Abb.) [m]	

Räumliche Lage

Karte



Weitere Erhebungsbögen

Interne Nr.	Interne Nr. Zuordnung	DK5	Biotop-Nr.	Kartierung	Zuordnung	DK5 (GK)	Biotop-Nr. (alt)
12863	12879	5828	48	15.09.1993	K	5830	72
12863	12864	5828	243	14.08.2010	N	5830	10076

Zuordnung: N = nachfolgende Kartierung, K = weitere Kartierungen (zeitlich vorher oder nachher)

Foto

Interne Nr.	Index	Dateiname	Aufnahmerichtung
14426	0	5828_48_300902_1.JPG	

Weitere Angaben

Merkmal	Wert
Auswertung	
Gefährdung / Einflüsse	Befahren

Erhebungsbogen

B

Projekt	Biotopkartierung Hamburg	Interne Nr.	12863
		DK5 DK5-GK	5828 5830
Handlungsbedarf	Nein	DK5 - Name	Hohenwisch
Bearbeitung	SCÖ	Biotop-Nr. alt	48 72
Räumliche Abbildung	Fläche	Kartierung	30.09.2002
Anzahl Abschnitte	1	Fläche / Länge [m²/m]	3565,5944
		Breite (lineare Abb.) [m]	

Weitere Angaben

Merkmal	Wert
Wertgesichtspunkte	wasserdurchlässig befestigt
Ziele der Entwicklung	Sukzession
Maßnahmen	keine

Foto

Fotodatei	5828_48_300902_1.JPG	Fotodatei
Bildbeschreibung		Bildbeschreibung
Aufnahmerichtung		Aufnahmerichtung



Teilflächenbeschreibung

Teilflächentyp		Teilflächen-Nr.	1
Biotoptyp	Aufschüttungsfläche (2000)	Biotoptyp	OA
- Zusatz		- gesetzl. Grundl.	
FFH-LRT		FFH-LRT	
Beschreibung	Standort: Aufschüttung	Entw.potential LRT	
		Hauptfläche	Ja
		Flächenanteil	80 %
		FFH-Unters.Fläche	Nein
		Saatgutfläche	Nein

Erhebungsbogen

B

Projekt	Biotopkartierung Hamburg	Interne Nr.	12863
		DK5 DK5-GK	5828 5830
Handlungsbedarf	Nein	DK5 - Name	Hohenwisch
Bearbeitung	SCÖ	Biotop-Nr. alt	48 72
Räumliche Abbildung	Fläche	Kartierung	30.09.2002
Anzahl Abschnitte	1	Fläche / Länge [m²/m]	3565,5944
		Breite (lineare Abb.) [m]	

Weitere Angaben

Merkmal	Wert
Boden	
Feuchte	5 - frisch und mäßig frisch
Stickstoffgehalt	5 - mäßig stickstoffarm
Standort, Relief	
Relief	eben
Belichtung	6 - halbsonnig bis halbschattig
Veg. - Deckg./Ant.	
Gesamt	60 %
1. Krautschicht	60 %
Veg. - Höhe	
Gesamt, durchschn.	0.50 m

Zeigerwerte der Pflanzenartenliste (Auswertung)

Standort	Belichtung	sonnig	7,5
Boden	Feuchte	frisch und mäßig frisch	5,3
	Stickstoff (N)	stickstoffreich	6,5
	Reaktion	neutral	6,8
Vegetation	Mahdverträglichkeit	gut schnittverträglich	7
Zeigerwerte	Futterwert	ausreichende Futterqualität	5,2
	Wechselfeuchteanzeiger		5
	Giftpflanzen		1
	Überschw.anzeiger		0

Pflanzenartenliste

Gruppe / Pflanzenart	MS	M	W	Vs	St	PA	Ph	Sz	VS	V	G	cf	§	Rote Liste			
														HH	ND	SH	D
Tracheobionta (Gefäßpflanzen)																	
Achillea millefolium agg. (Artengruppe Gewöhnliche Schafgarbe)	7	z		K1													
Agrostis stolonifera agg. (Artengruppe Ausläufer-Straußgras)	7	w		K1													
Arrhenatherum elatius (Glatthafer)	7	z		K1													
Dactylis glomerata agg. (Artengruppe Wiesen-Knäuelgras)	7	z		K1													
Elymus repens (Gewöhnliche Quecke)	7	z		K1													
Equisetum palustre (Sumpf-Schachtelhalm)	7	w		K1													
Festuca rubra agg. (Artengruppe Rot-Schwingel)	7	w		K1													
Lolium perenne (Ausdauerndes Weidelgras)	7	h		K1													
Phalaris arundinacea (Rohr-Glanzgras)	7	w		K1													
Phleum pratense agg. (Artengruppe Wiesen-Lieschgras)	7	w		K1													
Phragmites australis (Schilf)	7	w		K1													
Plantago lanceolata (Spitz-Wegerich)	7	z		K1													
Plantago major (Breit-Wegerich)	7	h		K1													
Poa annua (Einjähriges Rispengras)	7	z		K1													
Potentilla anserina (Gänse-Fingerkraut)	7	w		K1													

Erhebungsbogen

B

Projekt	Biotopkartierung Hamburg		Interne Nr.	12863	
			DK5 DK5-GK	5828	5830
Handlungsbedarf	Nein		DK5 - Name	Hohenwisch	
Bearbeitung	SCÖ	Kopie	Biotop-Nr. alt	48	72
Räumliche Abbildung	Fläche		Kartierung	30.09.2002	
Anzahl Abschnitte	1		Fläche / Länge [m²/m]	3565,5944	
			Breite (lineare Abb.) [m]		

Pflanzenartenliste

Gruppe / Pflanzenart	MS	M	W	Vs	St	PA	Ph	Sz	VS	V	G	cf	§	Rote Liste				
														HH	ND	SH	D	
Ranunculus acris (Scharfer Hahnenfuß)	7	w		K1														
Ranunculus repens (Kriechender Hahnenfuß)	7	z		K1														
Taraxacum sect. Ruderalia (Artengruppe Gemeiner Löwenzahn)	7	z		K1													D	
Trifolium repens (Weiß-Klee)	7	z		K1														
Anzahl Rote Liste Arten													1					
Anzahl Arten													19					

MS: Mengensystem; M: Mengenangabe, W: Bewertung der Art (FFH-Monitoring), Vs: Vegetationsschicht, St: Status, PA: Autor Phänologie; Ph: Phänologie, Sz: Soziabilität, VS: Vitalitätssystem; V: Vitalität, G: Geschlecht, cf: unsichere Bestimmung, §: Schutz nach BNatSchG, HH: Rote Liste Hamburg, Nds: Rote Liste Niedersachsen, SH: Rote Liste Schleswig-Holstein, D: Rote Liste Deutschland

Teilflächenbeschreibung

Teilflächentyp		Teilflächen-Nr.	2
Biotoptyp	Pflasterritzen (2000)	Biotoptyp	YFR
- Zusatz		- gesetzl. Grundl.	
FFH-LRT		FFH-LRT	
Beschreibung		Entw.potential LRT	
		Hauptfläche	
		Flächenanteil	10 %
		FFH-Unters.Fläche	Nein
		Saatgutfläche	Nein

Teilflächenbeschreibung

Teilflächentyp		Teilflächen-Nr.	3
Biotoptyp	Sonstiges mesophiles Grünland (2000)	Biotoptyp	GMZ
- Zusatz		- gesetzl. Grundl.	
FFH-LRT		FFH-LRT	
Beschreibung		Entw.potential LRT	
		Hauptfläche	
		Flächenanteil	10 %
		FFH-Unters.Fläche	Nein
		Saatgutfläche	Nein