

Erhebungsbogen

B

Projekt	Biotopkartierung Hamburg		Interne Nr.	12854	
			DK5 DK5-GK	5828	5830
Handlungsbedarf	Nein		DK5 - Name	Hohenwisch	
Bearbeitung	SCÖ	Kopie	Nein	Biotop-Nr. alt	44 68
Räumliche Abbildung	Fläche		Kartierung	30.09.2002	
Anzahl Abschnitte	1		Fläche / Länge [m²/m]	3787,9105	
			Breite (lineare Abb.) [m]		

Gesetzlicher Schutz kein gesetzl. Schutz **kein gesetzlich geschütztes Biotop** **Schutz nur teilweise** **Nein**

Gesamtbewertung	3	Stark verarmt, eingeschränkt entwicklungsfähig
– Alter	3	Biotop geringen Alters, 5 bis 10 Jahre
– Belastungsgrad	3	Flächenhafte starke Belastung
– Ökolog. Funktion	3	Störender, behindernder oder beeinträchtigender Lebensraum
– Seltenheit	2	Allg. verbreiteter Biotoptyp, artenarm Dominanzbestände

Bestandsbeschreibung

Wenige Jahre alte Himbeer-Plantage. Auf einem Teil der Fläche befindet sich eine unbestellte Ackerfläche. Zwischen den Kulturen findet sich gelegentlich gemähter Rasen. Die Vegetation unter den Himbeeren wird geprägt von Knaulgras, Quecke und Brennnessel. Die Fläche besteht aus zwei Terrassen. Die Ackerfläche liegt auf der tieferen Stufe, die am Ostrand der Fläche verläuft.

Bewertung: 3

Spezielle Nutzungen: Himbeerplantage

Nutzungsintensität: intensiv

Vorkommende Pflanzengesellschaften:

Vorkommen an Biotoptypen

1	TF	Typ	HF	F.Anteil
2	BTYP	Biotoptyp		- gesetzl. Grundl.
3	Zusatz	Zusatz zum Biotoptypen		
4	LRT	Lebensraumtyp		
1	1		Ja	75 %
2	LOB	Beerenobstplantage (2000)		
1	2			25 %
2	LAL	Lehm- und Tonacker (2000)		

Räumliche Lage

Lagebeschreibung	Nördlich der Graft		Hochwert (Y)	5929182
Nachbarnutzung/en	Weiden-Auwald, Deichgrünland		Naturraum	Finkenwerder, Altenwerder (673.00)
Rechtswert (X)	558366		Gemarkung	Francop (706)
Bezirk	Harburg		Ramsargebiet	<input type="checkbox"/> EG-Vogelschutzgeb. <input type="checkbox"/>
Stadtteil (OT-Nr.)	Francop (716)		Nationalpark	<input type="checkbox"/>
Digitaler Grünplan	<input type="checkbox"/>	Hafengesamtgebiet	<input checked="" type="checkbox"/>	
Ausgleichsflächen	<input checked="" type="checkbox"/>	Biosphärenreservat	<input type="checkbox"/>	
NSG / ND / LSG				
FFH-GEBIET				
Wasserschutzgebiet				

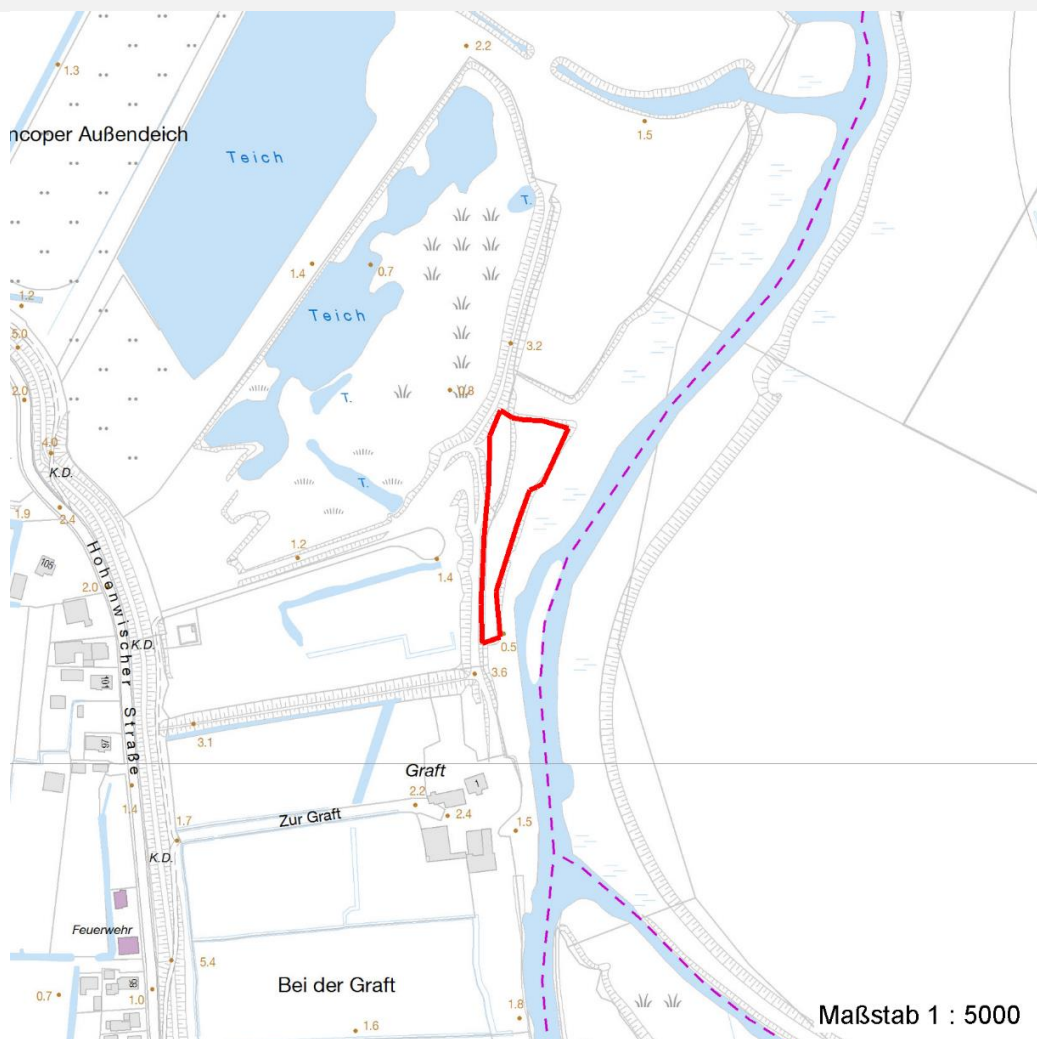
Erhebungsbogen

B

Projekt	Biotopkartierung Hamburg		Interne Nr.	12854	
			DK5 DK5-GK	5828	5830
Handlungsbedarf	Nein		DK5 - Name	Hohenwisch	
Bearbeitung	SCÖ	Kopie	Nein	Biotop-Nr. alt	44 68
Räumliche Abbildung	Fläche		Kartierung	30.09.2002	
Anzahl Abschnitte	1		Fläche / Länge [m²/m]	3787,9105	
			Breite (lineare Abb.) [m]		

Räumliche Lage

Karte



Weitere Erhebungsbögen

Interne Nr.	Interne Nr. Zuordnung	DK5	Biotop-Nr.	Kartierung	Zuordnung	DK5 (GK)	Biotop-Nr. (alt)
12854	12853	5828	44	15.09.1993	K	5830	68
12854	12855	5828	240	21.08.2010	N	5830	10073

Zuordnung: N = nachfolgende Kartierung, K = weitere Kartierungen (zeitlich vorher oder nachher)

Foto

Interne Nr.	Index	Dateiname	Aufnahmerichtung
14335	0	5828_44_300902_1.JPG	

Weitere Angaben

Merkmal	Wert
Auswertung	
Gefährdung / Einflüsse	Nutzung

Erhebungsbogen

B

Projekt	Biotopkartierung Hamburg	Interne Nr.	12854
		DK5 DK5-GK	5828 5830
Handlungsbedarf	Nein	DK5 - Name	Hohenwisch
Bearbeitung	SCÖ	Biotop-Nr. alt	44 68
Räumliche Abbildung	Fläche	Kartierung	30.09.2002
Anzahl Abschnitte	1	Fläche / Länge [m²/m]	3787,9105
		Breite (lineare Abb.) [m]	

Weitere Angaben

Merkmal	Wert
Wertgesichtspunkte	zumindest im Bereich der Himbeeren halbwegs extensive Nutzung
Ziele der Entwicklung	Sukzession
Maßnahmen	keine

Foto

Fotodatei 5828_44_300902_1.JPG**Bildbeschreibung****Aufnahmerichtung****Fotodatei****Bildbeschreibung****Aufnahmerichtung**

Teilflächenbeschreibung

Teilflächentyp		Teilflächen-Nr.	1
Biotoptyp	Beerenobstplantage (2000)	Biotoptyp	LOB
- Zusatz		- gesetzl. Grundl.	
FFH-LRT		FFH-LRT	
Beschreibung		Entw.potential LRT	
Standort: Marsch		Hauptfläche	Ja
		Flächenanteil	75 %
		FFH-Unters.Fläche	Nein
		Saatgutfläche	Nein

Erhebungsbogen

B

Projekt	Biotopkartierung Hamburg	Interne Nr.	12854
		DK5 DK5-GK	5828 5830
Handlungsbedarf	Nein	DK5 - Name	Hohenwisch
Bearbeitung	SCÖ	Biotop-Nr. alt	44 68
Räumliche Abbildung	Fläche	Kartierung	30.09.2002
Anzahl Abschnitte	1	Fläche / Länge [m²/m]	3787,9105
		Breite (lineare Abb.) [m]	

Weitere Angaben

Merkmal	Wert
Boden	
Feuchte	6 - mäßig feucht und wechselfeucht
Stickstoffgehalt	6 - mäßig stickstoffarm bis stickstoffreich
Standort, Relief	
Relief	leicht zur Süderelbe geneigt (terrassiert)
Belichtung	7 - halbsonnig
Veg. - Deckg./Ant.	
Gesamt	80 %
Strauchschicht	40 %
1. Krautschicht	80 %
Veg. - Höhe	
Gesamt, durchschn.	2.00 m

Zeigerwerte der Pflanzenartenliste (Auswertung)

Standort	Belichtung	halbsonnig	6,9
Boden	Feuchte	frisch und mäßig frisch	5,5
	Stickstoff (N)	stickstoffreich	7
	Reaktion	neutral	6,6
Vegetation	Mahdverträglichkeit	mäßig schnittverträglich (erster Schnitt nicht vor 1. Juli)	5,4
Zeigerwerte	Futterwert	mäßige Futterqualität	3,9
	Wechselfeuchteanzeiger		3
	Giftpflanzen		0
	Überschw.anzeiger		0

Pflanzenartenliste

Gruppe / Pflanzenart	MS	M	W	Vs	St	PA	Ph	Sz	VS	V	G	cf	Rote Liste					
													§	HH	ND	SH	D	
Tracheobionta (Gefäßpflanzen)																		
Achillea millefolium (Gewöhnliche Schafgarbe)	7	w		K1														
Capsella bursa-pastoris (Gewöhnliches Hirtentäschel)	7	w		K1														
Chenopodium album (Weißer Gänsefuß)	7	w		K1														
Chenopodium polyspermum (Vielsamiger Gänsefuß)	7	z		K1								X						
Cirsium arvense (Acker-Kratzdistel)	7	z		K1														
Dactylis glomerata agg. (Artengruppe Wiesen-Knäuelgras)	7	z		K1														
Elymus repens (Gewöhnliche Quecke)	7	z		K1														
Galinsoga parviflora (Kleinblütiges Franzosenkraut)	7	z		K1														
Glechoma hederacea (Gundermann)	7	w		K1														
Holcus lanatus (Wolliges Honiggras)	7	w		K1														
Lamium album (Weiße Taubnessel)	7	w		K1														
Lamium purpureum (Purpurrote Taubnessel)	7	w		K1														
Lolium perenne (Ausdauerndes Weidelgras)	7	z		K1														
Plantago lanceolata (Spitz-Wegerich)	7	w		K1														
Potentilla anserina (Gänse-Fingerkraut)	7	z		K1														

Erhebungsbogen

B

Projekt	Biotopkartierung Hamburg		Interne Nr.	12854	
			DK5 DK5-GK	5828	5830
Handlungsbedarf	Nein		DK5 - Name	Hohenwisch	
Bearbeitung	SCÖ	Kopie	Biotop-Nr. alt	44	68
Räumliche Abbildung	Fläche	Nein	Kartierung	30.09.2002	
Anzahl Abschnitte	1		Fläche / Länge [m²/m]	3787,9105	
			Breite (lineare Abb.) [m]		

Pflanzenartenliste

Gruppe / Pflanzenart	MS	M	W	Vs	St	PA	Ph	Sz	VS	V	G	cf	§	Rote Liste				
														HH	ND	SH	D	
Ranunculus repens (Kriechender Hahnenfuß)	7	z		K1														
Rubus idaeus (Himbeere)	7	h		S														
Rumex obtusifolius (Stumpfbblätteriger Ampfer)	7	z		K1														
Sonchus oleraceus (Kohl-Gänsedistel)	7	w		K1														
Stellaria media agg. (Artengruppe Vogelmiere)	7	z		K1														
Taraxacum sect. Ruderalia (Artengruppe Gemeiner Löwenzahn)	7	w		K1													D	
Thlaspi arvense (Acker-Hellerkraut)	7	z		K1														
Trifolium repens (Weiß-Klee)	7	z		K1														
Urtica dioica (Große Brennessel)	7	z		K1														
Veronica persica (Persischer Ehrenpreis)	7	w		K1														
Anzahl Rote Liste Arten													1					
Anzahl Arten													25					

MS: Mengensystem; M: Mengenangabe, W: Bewertung der Art (FFH-Monitoring), Vs: Vegetationsschicht, St: Status, PA: Autor Phänologie; Ph: Phänologie, Sz: Soziabilität, VS: Vitalitätssystem; V: Vitalität, G: Geschlecht, cf: unsichere Bestimmung, §: Schutz nach BNatSchG, HH: Rote Liste Hamburg, Nds: Rote Liste Niedersachsen, SH: Rote Liste Schleswig-Holstein, D: Rote Liste Deutschland

Teilflächenbeschreibung

Teilflächentyp		Teilflächen-Nr.	2
Biotoptyp	Lehm- und Tonacker (2000)	Biotoptyp	LAL
- Zusatz		- gesetzl. Grundl.	
FFH-LRT		FFH-LRT	
Beschreibung		Entw.potential LRT	
		Hauptfläche	
		Flächenanteil	25 %
		FFH-Unters.Fläche	Nein
		Saatgutfläche	Nein