

# Erhebungsbogen

**B**

<b>Projekt</b>	Biotopkorridor Moorburg	<b>Interne Nr.</b>	110898
		<b>DK5   DK5-GK</b>	<b>5828</b>
<b>Handlungsbedarf</b>	Nein	<b>DK5 - Name</b>	Hohenwisch
<b>Bearbeitung</b>	RIN	<b>Biotop-Nr.   alt</b>	<b>413</b>
<b>Räumliche Abbildung</b>	Fläche	<b>Kartierung</b>	29.05.2018
<b>Anzahl Abschnitte</b>	1	<b>Fläche / Länge [m<sup>2</sup>/m]</b>	5075,0132
		<b>Breite (lineare Abb.) [m]</b>	

**Gesetzlicher Schutz**    **\_ kein gesetzl. Schutz kein gesetzlich geschütztes Biotop**    **Schutz nur teilweise**    **Nein**

<b>Gesamtbewertung</b>	6	Wertvoll
– <b>Alter</b>	7	Biotop hohen Alters, 100 bis 200 Jahre
– <b>Belastungsgrad</b>	5	Flächenhaft mittlere oder örtlich starke Belastung
– <b>Ökolog. Funktion</b>	6	Hohe Bedeutung in einem Biotopkomplex, für den lokalen Biotopverbund oder als Puffer
– <b>Seltenheit</b>	5	Seltener Biotoptyp, floristisch stark verarmt, ohne seltener Pflges. od. verbr. artenreicher Biotoptyp

## Bestandsbeschreibung

Unterlauf des Hakengrabens, der im Westen durch den Neubau der Umgehungsstraße Finkenwerder in seinem Lauf verändert wurde. Zum Kartierzeitpunkt war keine nennenswerte Wasserbewegung festzustellen. Das Wasser ist leicht getrübt, was vermutlich auf Karpfenbesatz zurückzuführen ist. Randlich gibt es bereichsweise eine Schwimmpflanzendecke aus Wasser- und Teichlinsen. Im Osten wird der Graben im Süden durch Erlen beschattet. Im Westen sind die Böschungen mit Schilfröhricht und Flussampfer bewachsen.

## Vorkommen an Biotoptypen

1	TF	Typ	HF	F.Anteil
2	BTYP	Biotoptyp		- gesetzl. Grundl.
3	Zusatz	Zusatz zum Biotoptypen		
4	LRT	Lebensraumtyp		
1	1		Ja	100 %
2	FLH	Wettern, Hauptgraben (2000)		

## Räumliche Lage

<b>Lagebeschreibung</b>	südlich der Straße "An der Alten Süderelbe"		
<b>Nachbarnutzung/en</b>	Obstplantagen, Brachflächen		
<b>Rechtswert (X)</b>	558458	<b>Hochwert (Y)</b>	5929594
<b>Bezirk</b>	Harburg	<b>Naturraum</b>	Finkenwerder, Altenwerder (673.00)
<b>Stadtteil (OT-Nr.)</b>	Francop (716)	<b>Gemarkung</b>	Francop (706)
<b>Digitaler Grünplan</b>	<input type="checkbox"/> <b>Hafengesamtgebiet</b>	<input checked="" type="checkbox"/> <b>Ramsargebiet</b>	<input type="checkbox"/> <b>EG-Vogelschutzgeb.</b>
<b>Ausgleichsflächen</b>	<input type="checkbox"/> <b>Biosphärenreservat</b>	<input type="checkbox"/> <b>Nationalpark</b>	<input type="checkbox"/>
<b>NSG / ND / LSG</b>			
<b>FFH-GEBIET</b>			
<b>Wasserschutzgebiet</b>			

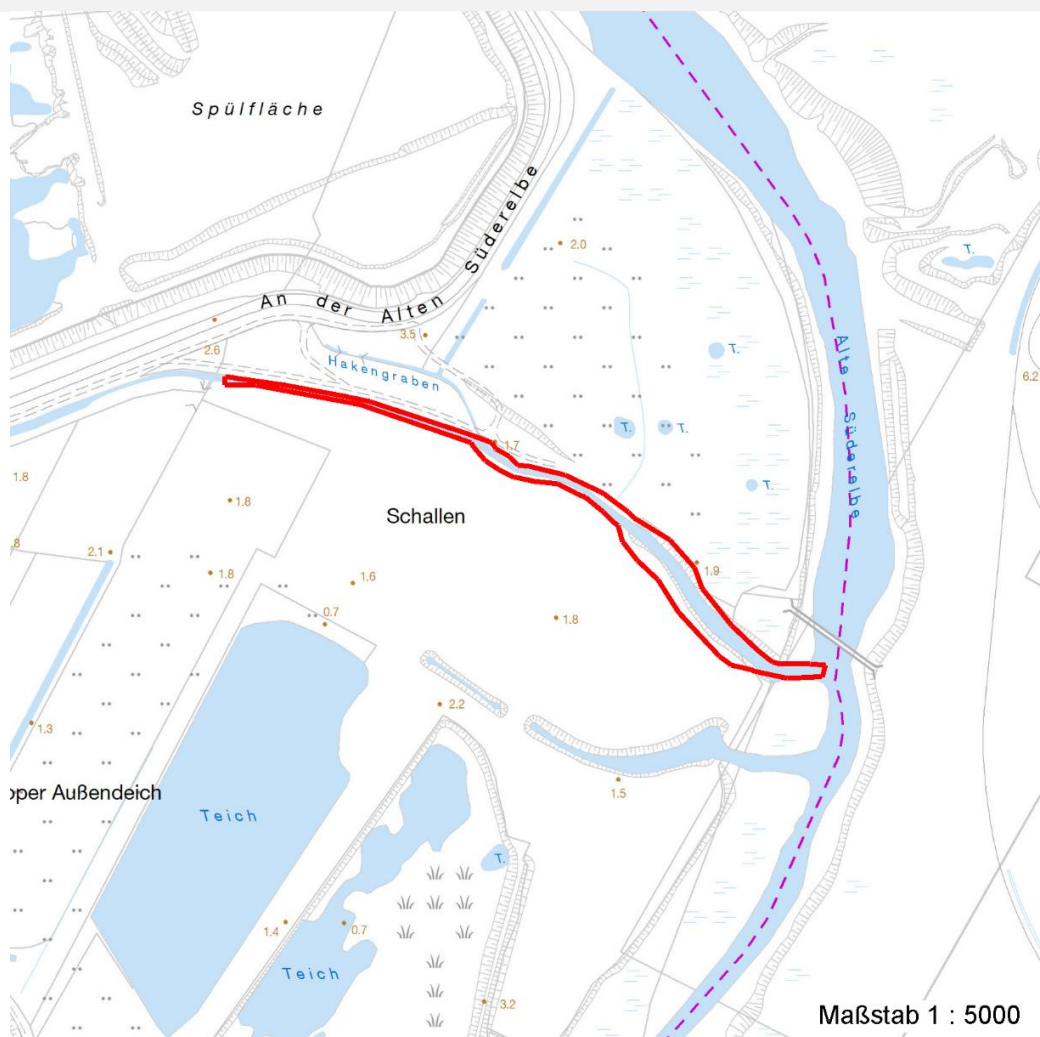
# Erhebungsbogen

**B**

<b>Projekt</b>	Biotopkorridor Moorburg	<b>Interne Nr.</b>	110898
		<b>DK5   DK5-GK</b>	<b>5828</b>
<b>Handlungsbedarf</b>	Nein	<b>DK5 - Name</b>	Hohenwisch
<b>Bearbeitung</b>	RIN	<b>Biotop-Nr.   alt</b>	<b>413</b>
	<b>Kopie</b> Nein	<b>Kartierung</b>	29.05.2018
<b>Räumliche Abbildung</b>	Fläche	<b>Fläche / Länge [m<sup>2</sup>/m]</b>	5075,0132
<b>Anzahl Abschnitte</b>	1	<b>Breite (lineare Abb.) [m]</b>	

## Räumliche Lage

Karte



## Weitere Erhebungsbögen

Interne Nr.	Interne Nr. Zuordnung	DK5	Biotop-Nr.	Kartierung	Zuordnung	DK5 (GK)	Biotop-Nr. (alt)
110898	12671	5828	195	23.08.2010	/	5830	10017
110898	12804	5828	229	21.08.2010	/	5830	10061
110898	12733	5828	281	17.10.2010	/	5830	10114
110898	12977	5828	285	17.10.2010	/	5830	10118

Zuordnung: N = nachfolgende Kartierung, K = weitere Kartierungen (zeitlich vorher oder nachher)

## Foto

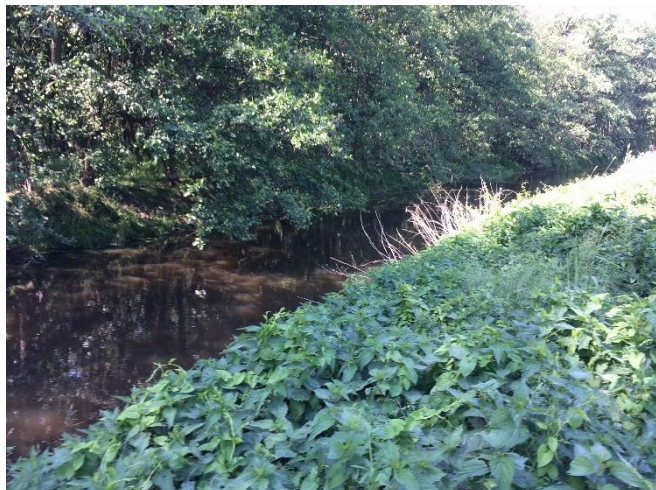
Interne Nr.	Index	Dateiname	Aufnahmerichtung
60792	0	5828_413_290518_1.JPG	

<b>Projekt</b>	Biotopkorridor Moorburg	<b>Interne Nr.</b>	110898
		<b>DK5   DK5-GK</b>	<b>5828</b>
<b>Handlungsbedarf</b>	Nein	<b>DK5 - Name</b>	Hohenwisch
<b>Bearbeitung</b>	RIN	<b>Biotop-Nr.   alt</b>	<b>413</b>
<b>Räumliche Abbildung</b>	Fläche	<b>Kartierung</b>	29.05.2018
<b>Anzahl Abschnitte</b>	1	<b>Fläche / Länge [m<sup>2</sup>/m]</b>	5075,0132
		<b>Breite (lineare Abb.) [m]</b>	

Foto

**Fotodatei** 5828\_413\_290518\_1.JPG  
**Bildbeschreibung** k.A.  
**Aufnahmerichtung**

**Fotodatei**  
**Bildbeschreibung**  
**Aufnahmerichtung**



Teilflächenbeschreibung

<b>Teilflächentyp</b>		<b>Teilflächen-Nr.</b>	1
<b>Biotoptyp</b>	Wettern, Hauptgraben (2000)	<b>Biotoptyp</b>	FLH
<b>- Zusatz</b>		<b>- gesetzl. Grundl.</b>	
<b>FFH-LRT</b>		<b>FFH-LRT</b>	
<b>Beschreibung</b>		<b>Entw.potential LRT</b>	
		<b>Hauptfläche</b>	Ja
		<b>Flächenanteil</b>	100 %
		<b>FFH-Unters.Fläche</b>	Nein
		<b>Saatgutfläche</b>	Nein

Zeigerwerte der Pflanzenartenliste (Auswertung)

<b>Standort</b>	<b>Belichtung</b>	halbsonnig	6,9
<b>Boden</b>	<b>Feuchte</b>	zeitweise wasserüberstaut	10,
			1
	<b>Stickstoff (N)</b>	stickstoffreich	7,2
	<b>Reaktion</b>	neutral	7,1
<b>Vegetation</b>	<b>Mahdverträglichkeit</b>	schnittempfindlich (nur Herbstschnitt vertragend)	3,1
<b>Zeigerwerte</b>	<b>Futterwert</b>	sehr geringwertiges Futter	2,1
	<b>Wechselfeuchteanzeiger</b>		1
	<b>Giftpflanzen</b>		0
	<b>Überschw.anzeiger</b>		3

# Erhebungsbogen

**B**

<b>Projekt</b>	Biotopkorridor Moorburg	<b>Interne Nr.</b>	110898
		<b>DK5   DK5-GK</b>	<b>5828</b>
<b>Handlungsbedarf</b>	Nein	<b>DK5 - Name</b>	Hohenwisch
<b>Bearbeitung</b>	RIN	<b>Biotop-Nr.   alt</b>	<b>413</b>
<b>Räumliche Abbildung</b>	Fläche	<b>Kartierung</b>	29.05.2018
<b>Anzahl Abschnitte</b>	1	<b>Fläche / Länge [m<sup>2</sup>/m]</b>	5075,0132
		<b>Breite (lineare Abb.) [m]</b>	

## Pflanzenartenliste

Gruppe / Pflanzenart	MS	M	W	Vs	St	PA	Ph	Sz	VS	V	G	cf	Rote Liste					
													§	HH	ND	SH	D	
<b>Tracheobionta (Gefäßpflanzen)</b>																		
Alnus glutinosa (Schwarz-Erle)	7	z																
Calla palustris (Sumpf-Calla)	7	w												b	V	3	3	V
Callitriche spec. (Wasserstern)	7	w																
Calystegia sepium (Zaun-Winde)	7	w																
Ceratophyllum demersum (Rauhes Hornblatt)	7	w													V			
Elodea nuttallii (Nuttalls Wasserpest)	7	w																
Epilobium hirsutum (Zottiges Weidenröschen)	7	w																
Glyceria maxima (Wasser-Schwaden)	7	z																
Hydrocharis morsus-ranae (Froschbiß)	7	w													V		V	V
Lemna minor (Kleine Wasserlinse)	7	z																
Phragmites australis (Schilf)	7	h																
Potamogeton pectinatus (Kamm-Laichkraut)	7	z														3		
Rumex hydrolapathum (Fluss-Ampfer)	7	z																
Spirodela polyrhiza (Vielwurzlige Teichlinse)	7	w																
Urtica dioica (Große Brennessel)	7	w																
<b>Anzahl Rote Liste Arten</b>														<b>4</b>	<b>1</b>	<b>2</b>	<b>2</b>	
<b>Anzahl Arten</b>														<b>15</b>				

MS: Mengensystem; M: Mengenangabe, W: Bewertung der Art (FFH-Monitoring), Vs: Vegetationsschicht, St: Status, PA: Autor Phänologie; Ph: Phänologie, Sz: Soziabilität, VS: Vitalitätssystem; V: Vitalität, G: Geschlecht, cf: unsichere Bestimmung, §: Schutz nach BNatSchG, HH: Rote Liste Hamburg, Nds: Rote Liste Niedersachsen, SH: Rote Liste Schleswig-Holstein, D: Rote Liste Deutschland