

Erhebungsbogen

B

Projekt	Biotopkorridor Moorburg	Interne Nr.	110896
		DK5 DK5-GK	5828
Handlungsbedarf	Nein	DK5 - Name	Hohenwisch
Bearbeitung	RIN	Biotop-Nr. alt	411
Räumliche Abbildung	Fläche	Kartierung	26.06.2018
Anzahl Abschnitte	1	Fläche / Länge [m²/m]	14319,6714
		Breite (lineare Abb.) [m]	

Gesetzlicher Schutz	§ 30 (2) 2.3 Röhrichte	Schutz nur teilweise	Nein
----------------------------	------------------------	-----------------------------	------

Gesamtbewertung	7	Besonders wertvoll
– Alter	5	Biotop mittleren Alters, 20 bis 50 Jahre
– Belastungsgrad	8	geringe örtliche oder punktuelle Belastung
– Ökolog. Funktion	8	Wertbestimmender Bestandteil eines wertvollen Biotopkomplexes oder für den regionalen Biotopverbund.
– Seltenheit	7	Seltener Biotoptyp, mit seltenen oder bedrohten Pflges., gesättigtes Artenspektrum, einige RL-Arten

Bestandsbeschreibung

Freifläche am südlichen Rand eines Weiden-Pionierwaldes, die von einem lockeren, ruderalisierten Schilfröhricht bewachsen ist. Nitrophyten wie Brennnessel und Kletten-Labkraut finden sich im Röhrichtbestand. Vereinzelt dringen Korb-Weiden in die Fläche vor.

Vorkommen an Biotoptypen

1	TF	Typ	HF	F.Anteil
2	BTYP	Biotoptyp		- gesetzl. Grundl.
3	Zusatz	Zusatz zum Biotoptypen		
4	LRT	Lebensraumtyp		
1	1		Ja	100 %
2	NRS	Schilf-Röhricht (2000)		
4	kein LRT	kein Lebensraumtyp nach FFH-Richtlinie		

Räumliche Lage

Lagebeschreibung	östlich der Einmündung des Hohenwischer Schleusenfleets in die Alte Süderelbe		
Nachbarnutzung/en	Wald		
Rechtswert (X)	558592	Hochwert (Y)	5928857
Bezirk	Harburg	Naturraum	Finkenwerder, Altenwerder (673.00)
Stadtteil (OT-Nr.)	Altenwerder (713)	Gemarkung	Altenwerder (701)
Digitaler Grünplan	<input type="checkbox"/> Hafengesamtgebiet	<input checked="" type="checkbox"/> x	<input type="checkbox"/> Ramsargebiet
Ausgleichsflächen	<input type="checkbox"/> Biosphärenreservat	<input type="checkbox"/>	<input type="checkbox"/> Nationalpark
NSG / ND / LSG			
FFH-GEBIET			
Wasserschutzgebiet			

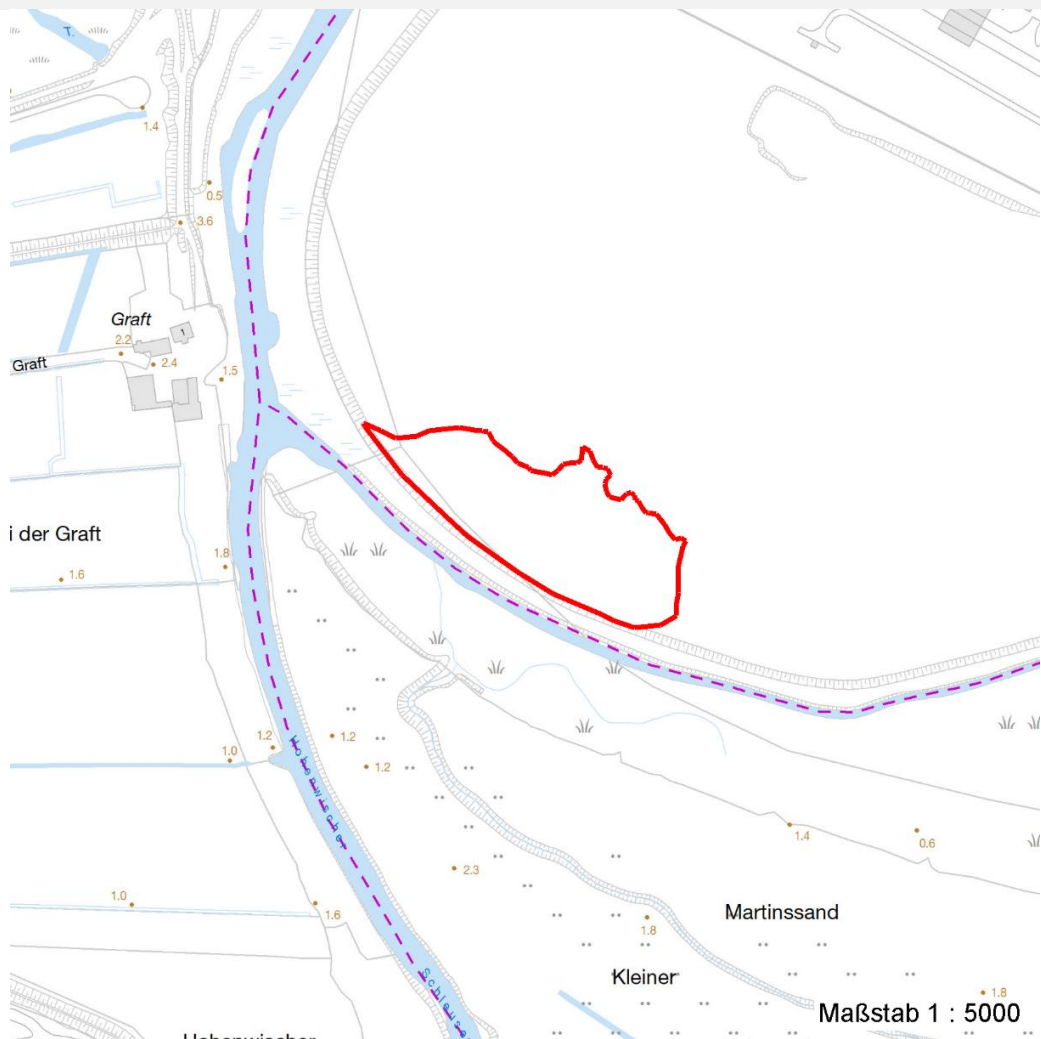
Erhebungsbogen

B

Projekt	Biotopkorridor Moorburg	Interne Nr.	110896
		DK5 DK5-GK	5828
Handlungsbedarf	Nein	DK5 - Name	Hohenwisch
Bearbeitung	RIN	Biotop-Nr. alt	411
Räumliche Abbildung	Fläche	Kartierung	26.06.2018
Anzahl Abschnitte	1	Fläche / Länge [m²/m]	14319,6714
		Breite (lineare Abb.) [m]	

Räumliche Lage

Karte



Weitere Erhebungsbögen

Interne Nr.	Interne Nr. Zuordnung	DK5	Biotop-Nr.	Kartierung	Zuordnung	DK5 (GK)	Biotop-Nr. (alt)
110896	12541	5828	164	13.06.2010	/	5830	202
110896	12722	5828	179	30.07.2010	>	5830	217

Zuordnung: N = nachfolgende Kartierung, K = weitere Kartierungen (zeitlich vorher oder nachher)

Foto

Interne Nr.	Index	Dateiname	Aufnahmerichtung
60789	0	5828_411_260618_1.JPG	

Erhebungsbogen

B

Projekt	Biotopkorridor Moorburg	Interne Nr.	110896
		DK5 DK5-GK	5828
Handlungsbedarf	Nein	DK5 - Name	Hohenwisch
Bearbeitung	RIN	Biotop-Nr. alt	411
Räumliche Abbildung	Fläche	Kartierung	26.06.2018
Anzahl Abschnitte	1	Fläche / Länge [m²/m]	14319,6714
		Breite (lineare Abb.) [m]	

Foto

Fotodatei	5828_411_260618_1.JPG	Fotodatei	
Bildbeschreibung	k.A.	Bildbeschreibung	
Aufnahmerichtung		Aufnahmerichtung	



Teilflächenbeschreibung

Teilflächentyp		Teilflächen-Nr.	1
Biotoptyp	Schilf-Röhricht (2000)	Biotoptyp	NRS
- Zusatz		- gesetzl. Grundl.	
FFH-LRT	kein Lebensraumtyp nach FFH-Richtlinie	FFH-LRT	kein LRT
Beschreibung	kein LRT, weil nicht Teil eines Stillgewässers oder Auenwaldes	Entw.potential LRT	
		Hauptfläche	Ja
		Flächenanteil	100 %
		FFH-Unters.Fläche	Nein
		Saatgutfläche	Nein

Zeigerwerte der Pflanzenartenliste (Auswertung)

Standort	Belichtung	halbsonnig	7,1
Boden	Feuchte	naß	8,2
	Stickstoff (N)	sehr stickstoffreich	7,8
	Reaktion	neutral	6,8
Vegetation	Mahdverträglichkeit	schnittempfindlich bis mäßig schnittverträglich	3,8
Zeigerwerte	Futterwert	geringwertiges Futter	2,5
	Wechselfeuchteanzeiger		1
	Giftpflanzen		1
	Überschw.anzeiger		1

Erhebungsbogen

B

Projekt	Biotopkorridor Moorburg	Interne Nr.	110896
		DK5 DK5-GK	5828
Handlungsbedarf	Nein	DK5 - Name	Hohenwisch
Bearbeitung	RIN	Biotop-Nr. alt	411
Räumliche Abbildung	Fläche	Kartierung	26.06.2018
Anzahl Abschnitte	1	Fläche / Länge [m²/m]	14319,6714
		Breite (lineare Abb.) [m]	

Pflanzenartenliste														Rote Liste				
Gruppe / Pflanzenart	MS	M	W	Vs	St	PA	Ph	Sz	VS	V	G	cf	§	HH	ND	SH	D	
Tracheobionta (Gefäßpflanzen)																		
Galium aparine (Kletten-Labkraut)	7	h																
Glyceria maxima (Wasser-Schwaden)	7	z																
Phalaris arundinacea (Rohr-Glanzgras)	7	h																
Phragmites australis (Schilf)	7	h																
Senecio sarracenicus (Fluss-Greiskraut)	7	z												3		2	3	
Urtica dioica (Große Brennessel)	7	h																
Anzahl Rote Liste Arten														1	1	1		
Anzahl Arten														6				

MS: Mengensystem; M: Mengenangabe, W: Bewertung der Art (FFH-Monitoring), Vs: Vegetationsschicht, St: Status, PA: Autor Phänologie; Ph: Phänologie, Sz: Soziabilität, VS: Vitalitätssystem; V: Vitalität, G: Geschlecht, cf: unsichere Bestimmung, §: Schutz nach BNatSchG, HH: Rote Liste Hamburg, Nds: Rote Liste Niedersachsen, SH: Rote Liste Schleswig-Holstein, D: Rote Liste Deutschland