

Erhebungsbogen

B

Projekt	Biotopkorridor Moorburg	Interne Nr.	110885
		DK5 DK5-GK	5828
Handlungsbedarf	Nein	DK5 - Name	Hohenwisch
Bearbeitung	RIN	Biotop-Nr. alt	401
Räumliche Abbildung	Fläche	Kartierung	28.06.2018
Anzahl Abschnitte	1	Fläche / Länge [m²/m]	46353,2424
		Breite (lineare Abb.) [m]	

Gesetzlicher Schutz	§ 30 (2) 2.2 Sümpfe	Schutz nur teilweise	Nein
----------------------------	---------------------	-----------------------------	-------------

Gesamtbewertung	7	Besonders wertvoll
– Alter	5	Biotop mittleren Alters, 20 bis 50 Jahre
– Belastungsgrad	7	Flächenhaft geringe oder Vorbelastung mit schwachem Einfluß
– Ökolog. Funktion	7	Sehr hohe Bedeutung in einem Biotopkomplex, für den lokalen Biotopverbund oder als Puffer
– Seltenheit	7	Seltener Biotoptyp, mit seltenen oder bedrohten Pflges., gesättigtes Artenspektrum, einige RL-Arten

Bestandsbeschreibung

Feuchte Hochstaudenflur aus Reitgras, Schilf, Goldrute und Flussgreikraut. Nach Osten nimmt das Schilf zu und die Hochstauden ab. In der Fläche stehen einige Silberweiden. Der Biotop ist Lebensraum des Feldschwirls.

Vorkommen an Biotoptypen

1	TF	Typ	HF	F.Anteil
2	BTYP	Biotoptyp		- gesetzl. Grundl.
3	Zusatz	Zusatz zum Biotoptypen		
4	LRT	Lebensraumtyp		
1	1		Ja	60 %
2	NHR	Feuchte Hochstaudenflur nährstoffreicher Standorte (2000)		
1	2			40 %
2	NRS	Schilf-Röhricht (2000)		
4	kein LRT	kein Lebensraumtyp nach FFH-Richtlinie		

Räumliche Lage

Lagebeschreibung	nördlich kleiner Werder		
Nachbarnutzung/en	Grünland, Gewässer, Brachflächen		
Rechtswert (X)	559115	Hochwert (Y)	5928635
Bezirk	Harburg	Naturraum	Finkenwerder, Altenwerder (673.00)
Stadtteil (OT-Nr.)	Moorburg (712)	Gemarkung	Francop (706)
Digitaler Grünplan	<input type="checkbox"/> Hafengesamtgebiet	<input checked="" type="checkbox"/> x	Ramsargebiet <input type="checkbox"/> EG-Vogelschutzgeb. <input type="checkbox"/>
Ausgleichsflächen	<input type="checkbox"/> Biosphärenreservat	<input type="checkbox"/> Nationalpark	<input type="checkbox"/>
NSG / ND / LSG	LSG Moorburg [HH-2043 / Anteil: 11%]		
FFH-GEBIET			
Wasserschutzgebiet	Süderelbmarsch/Harburger Berge [3 / Anteil: 100%]		

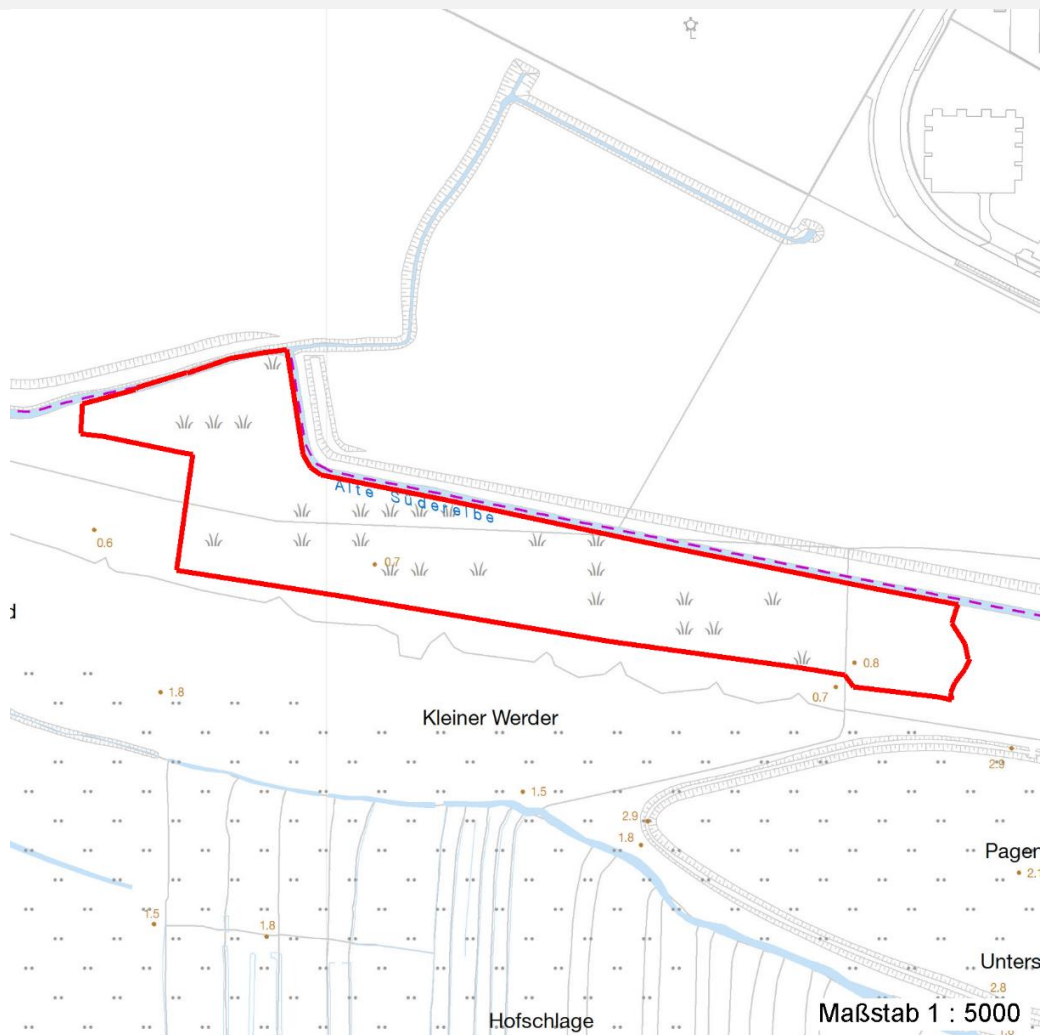
Erhebungsbogen

B

Projekt	Biotopkorridor Moorburg	Interne Nr.	110885
		DK5 DK5-GK	5828
Handlungsbedarf	Nein	DK5 - Name	Hohenwisch
Bearbeitung	RIN	Biotop-Nr. alt	401
Räumliche Abbildung	Fläche	Kartierung	28.06.2018
Anzahl Abschnitte	1	Fläche / Länge [m²/m]	46353,2424
		Breite (lineare Abb.) [m]	

Räumliche Lage

Karte



Weitere Erhebungsbögen

Interne Nr.	Interne Nr. Zuordnung	DK5	Biotop-Nr.	Kartierung	Zuordnung	DK5 (GK)	Biotop-Nr. (alt)
110885	12670	5828	156	13.06.2010	>	5830	192
110885	12707	5828	157	13.06.2010	>	5830	194
110885	12616	5828	158	13.06.2010	>	5830	195

Zuordnung: N = nachfolgende Kartierung, K = weitere Kartierungen (zeitlich vorher oder nachher)

Foto

Interne Nr.	Index	Dateiname	Aufnahmerichtung
60774	0	5828_401_280618_1.JPG	

Erhebungsbogen

B

Projekt	Biotopkorridor Moorburg	Interne Nr.	110885
		DK5 DK5-GK	5828
Handlungsbedarf	Nein	DK5 - Name	Hohenwisch
Bearbeitung	RIN	Biotop-Nr. alt	401
Räumliche Abbildung	Fläche	Kartierung	28.06.2018
Anzahl Abschnitte	1	Fläche / Länge [m²/m]	46353,2424
		Breite (lineare Abb.) [m]	

Foto

Fotodatei	5828_401_280618_1.JPG	Fotodatei	
Bildbeschreibung	k.A.	Bildbeschreibung	
Aufnahmerichtung		Aufnahmerichtung	



Teilflächenbeschreibung

Teilflächentyp		Teilflächen-Nr.	1
Biotoptyp	Feuchte Hochstaudenflur nährstoffreicher Standorte (2000)	Biotoptyp	NHR
- Zusatz		- gesetzl. Grundl.	
FFH-LRT		FFH-LRT	
Beschreibung		Entw.potential LRT	
		Hauptfläche	Ja
		Flächenanteil	60 %
		FFH-Unters.Fläche	Nein
		Saatgutfläche	Nein

Zeigerwerte der Pflanzenartenliste (Auswertung)

Standort	Belichtung	halbsonnig	7,3
Boden	Feuchte	naß	8,2
	Stickstoff (N)	stickstoffreich	7,3
Vegetation	Reaktion	neutral	6,9
	Mahdverträglichkeit	schnittempfindlich bis mäßig schnittverträglich	3,8
Zeigerwerte	Futterwert	fast wertloses Futter	1
	Wechselfeuchteanzeiger		2
	Giftpflanzen		2
	Überschw.anzeiger		2

Erhebungsbogen

B

Projekt	Biotopkorridor Moorburg	Interne Nr.	110885
		DK5 DK5-GK	5828
Handlungsbedarf	Nein	DK5 - Name	Hohenwisch
Bearbeitung	RIN	Biotop-Nr. alt	401
Räumliche Abbildung	Fläche	Kartierung	28.06.2018
Anzahl Abschnitte	1	Fläche / Länge [m²/m]	46353,2424
		Breite (lineare Abb.) [m]	

Pflanzenartenliste

Gruppe / Pflanzenart	MS	M	W	Vs	St	PA	Ph	Sz	VS	V	G	cf	§	Rote Liste				
														HH	ND	SH	D	
Tracheobionta (Gefäßpflanzen)																		
Calamagrostis epigejos (Land-Reitgras)	7	z																
Cirsium arvense (Acker-Kratzdistel)	7	z																
Equisetum palustre (Sumpf-Schachtelhalm)	7	w																
Galium aparine (Kletten-Labkraut)	7	z																
Phalaris arundinacea (Rohr-Glanzgras)	7	z																
Phragmites australis (Schilf)	7	h																
Salix alba (Silber-Weide)	7	w																
Senecio sarracenicus (Fluss-Greiskraut)	7	h												3		2		3
Solidago gigantea (Riesen-Goldrute)	7	h																
Symphytum officinale (Echter Beinwell)	7	z																
Urtica dioica (Große Brennessel)	7	w																
														Anzahl Rote Liste Arten	1	1	1	
										Anzahl Arten	11							

MS: Mengensystem; M: Mengenangabe, W: Bewertung der Art (FFH-Monitoring), Vs: Vegetationsschicht, St: Status, PA: Autor Phänologie; Ph: Phänologie, Sz: Soziabilität, VS: Vitalitätssystem; V: Vitalität, G: Geschlecht, cf: unsichere Bestimmung, §: Schutz nach BNatSchG, HH: Rote Liste Hamburg, Nds: Rote Liste Niedersachsen, SH: Rote Liste Schleswig-Holstein, D: Rote Liste Deutschland

Teilflächenbeschreibung

Teilflächentyp		Teilflächen-Nr.	2
Biotoptyp	Schilf-Röhricht (2000)	Biotoptyp	NRS
- Zusatz		- gesetzl. Grundl.	
FFH-LRT	kein Lebensraumtyp nach FFH-Richtlinie	FFH-LRT	kein LRT
Beschreibung	nicht Teil eines stehenden Gewässers	Entw.potential LRT	
		Hauptfläche	
		Flächenanteil	40 %
		FFH-Unters.Fläche	Nein
		Saatgutfläche	Nein