

Erhebungsbogen

B

Projekt	Biotopkorridor Moorburg	Interne Nr.	110879
		DK5 DK5-GK	5828
Handlungsbedarf	Nein	DK5 - Name	Hohenwisch
Bearbeitung	RIN	Biotop-Nr. alt	398
Räumliche Abbildung	Fläche	Kartierung	05.06.2018
Anzahl Abschnitte	1	Fläche / Länge [m²/m]	13917,4091
		Breite (lineare Abb.) [m]	

Gesetzlicher Schutz	§ 30 (2) 4.2 Sumpfwälder	Schutz nur teilweise	Ja
----------------------------	--------------------------	-----------------------------	----

Gesamtbewertung	6 Wertvoll
– Alter	5 Biotop mittleren Alters, 20 bis 50 Jahre
– Belastungsgrad	7 Flächenhaft geringe oder Vorbelastung mit schwachem Einfluß
– Ökolog. Funktion	7 Sehr hohe Bedeutung in einem Biotopkomplex, für den lokalen Biotopverbund oder als Puffer
– Seltenheit	6 Seltener Biotoptyp, ohne seltene oder bedrohte Pflges., ungesättigtes Artenspektrum, reliktsische RL-Arten

Bestandsbeschreibung

Schwer zugängliches, eingezäuntes Weidenfeuchtgebüsch mit großflächigen Schilfröhrichtanteilen. Im Osten befindet sich eine halbruderale Grasflur und ein Pionierwald mit vielen Eschen und Ahorne.

Vorkommen an Biotoptypen

1	TF	Typ	HF	F.Anteil
2	BTYP	Biotoptyp		- gesetzl. Grundl.
3	Zusatz	Zusatz zum Biotoptypen		
4	LRT	Lebensraumtyp		
1	1		Ja	50 %
2	HFZ	Sonstiges feuchtes Weidengebüsch (2000)		
1	2			20 %
2	WPA	Ahorn- oder Eschen-Pionier- oder Vorwald (2000)		
1	3			20 %
2	NRS	Schilf-Röhricht (2000)		
4	kein LRT	kein Lebensraumtyp nach FFH-Richtlinie		
1	4			10 %
2	AKM	Halbruderale Gras- und Staudenflur mittlerer Standorte (2000)		

Räumliche Lage

Lagebeschreibung	zwischen Moorburger Elbdeich und Alter Süderelbe am Ostrand des Kartenblattes		
Nachbarnutzung/en	Gewässer, Wald, Grünland		
Rechtswert (X)	559846	Hochwert (Y)	5928139
Bezirk	Harburg	Naturraum	Finkenwerder, Altenwerder (673.00)
Stadtteil (OT-Nr.)	Moorburg (712)	Gemarkung	Moorburg (704)
Digitaler Grünplan	<input type="checkbox"/> Hafengesamtgebiet	<input checked="" type="checkbox"/> x	Ramsargebiet <input type="checkbox"/> EG-Vogelschutzgeb. <input type="checkbox"/>
Ausgleichsflächen	<input type="checkbox"/> Biosphärenreservat	<input type="checkbox"/> Nationalpark	<input type="checkbox"/>
NSG / ND / LSG	LSG Moorburg [HH-2043 / Anteil: 100%]		
FFH-GEBIET			
Wasserschutzgebiet			

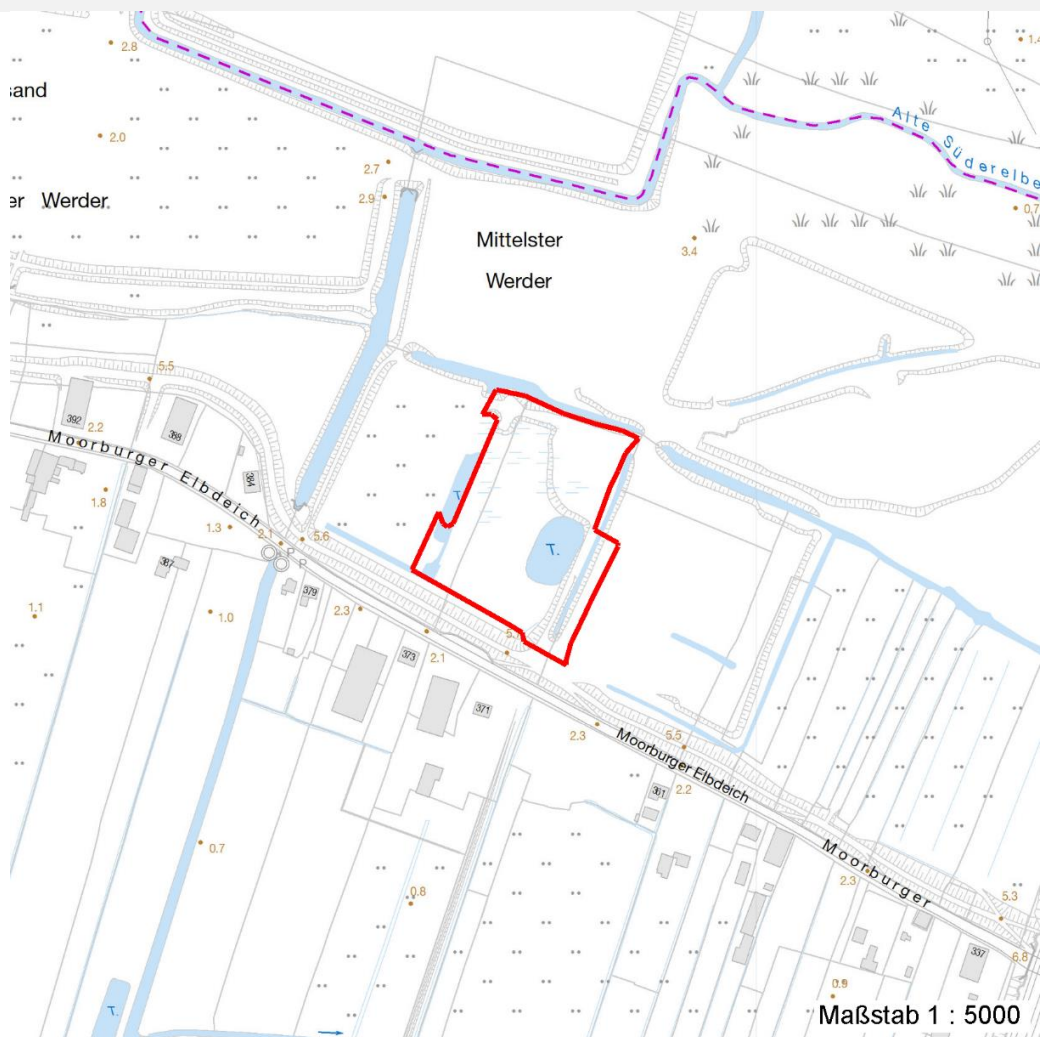
Erhebungsbogen

B

Projekt	Biotopkorridor Moorburg	Interne Nr.	110879
		DK5 DK5-GK	5828
Handlungsbedarf	Nein	DK5 - Name	Hohenwisch
Bearbeitung	RIN	Biotop-Nr. alt	398
Räumliche Abbildung	Fläche	Kartierung	05.06.2018
Anzahl Abschnitte	1	Fläche / Länge [m²/m]	13917,4091
		Breite (lineare Abb.) [m]	

Räumliche Lage

Karte



Weitere Erhebungsbögen

Interne Nr.	Interne Nr. Zuordnung	DK5	Biotop-Nr.	Kartierung	Zuordnung	DK5 (GK)	Biotop-Nr. (alt)
110879	12657	5828	120	08.08.2010	/	5830	149

Zuordnung: N = nachfolgende Kartierung, K = weitere Kartierungen (zeitlich vorher oder nachher)

Foto

Interne Nr.	Index	Dateiname	Aufnahmerichtung
60767	0	5828_398_050618_1.JPG	

Erhebungsbogen

B

Projekt	Biotopkorridor Moorburg	Interne Nr.	110879
		DK5 DK5-GK	5828
Handlungsbedarf	Nein	DK5 - Name	Hohenwisch
Bearbeitung	RIN	Biotop-Nr. alt	398
Räumliche Abbildung	Fläche	Kartierung	05.06.2018
Anzahl Abschnitte	1	Fläche / Länge [m²/m]	13917,4091
		Breite (lineare Abb.) [m]	

Foto

Fotodatei 5828_398_050618_1.JPG
Bildbeschreibung k.A.
Aufnahmerichtung

Fotodatei
Bildbeschreibung
Aufnahmerichtung



Teilflächenbeschreibung

Teilflächentyp		Teilflächen-Nr.	1
Biotoptyp	Sonstiges feuchtes Weidengebüsch (2000)	Biotoptyp	HFZ
- Zusatz		- gesetzl. Grundl.	
FFH-LRT		FFH-LRT	
Beschreibung		Entw.potential LRT	
		Hauptfläche	Ja
		Flächenanteil	50 %
		FFH-Unters.Fläche	Nein
		Saatgutfläche	Nein

Zeigerwerte der Pflanzenartenliste (Auswertung)

Standort	Belichtung	halbsonnig bis halbschattig	6
Boden	Feuchte	feucht	7
	Stickstoff (N)	stickstoffreich	7,3
	Reaktion	neutral	7,1
Vegetation	Mahdverträglichkeit	schnittempfindlich bis mäßig schnittverträglich	4,3
Zeigerwerte	Futterwert	sehr geringwertiges Futter	2,3
	Wechselfeuchteanzeiger		1
	Giftpflanzen		1
	Überschw.anzeiger		3

Erhebungsbogen

B

Projekt	Biotopkorridor Moorburg	Interne Nr.	110879
		DK5 DK5-GK	5828
Handlungsbedarf	Nein	DK5 - Name	Hohenwisch
Bearbeitung	RIN	Biotop-Nr. alt	398
Räumliche Abbildung	Fläche	Kartierung	05.06.2018
Anzahl Abschnitte	1	Fläche / Länge [m²/m]	13917,4091
		Breite (lineare Abb.) [m]	

Pflanzenartenliste

Gruppe / Pflanzenart	MS	M	W	Vs	St	PA	Ph	Sz	VS	V	G	cf	§	Rote Liste			
														HH	ND	SH	D
Tracheobionta (Gefäßpflanzen)																	
Acer pseudoplatanus (Berg-Ahorn)	7	z															
Aegopodium podagraria (Giersch)	7	h															
Alliaria petiolata (Knoblauchsrauke)	7	z															
Arrhenatherum elatius (Glatthafer)	7	w															
Chaerophyllum bulbosum (Knolliger Kälberkropf)	7	w											3		3		
Equisetum palustre (Sumpf-Schachtelhalm)	7	w															
Fraxinus excelsior (Gewöhnliche Esche)	7	z															
Geum urbanum (Echte Nelkenwurz)	7	z															
Glechoma hederacea (Gundermann)	7	z															
Lysimachia nummularia (Pfennigkraut)	7	w															
Phragmites australis (Schilf)	7	h															
Poa nemoralis (Hain-Rispengras)	7	w															
Rubus caesius (Kratzbeere)	7	z															
Salix alba (Silber-Weide)	7	w															
Salix caprea (Sal-Weide)	7	w															
Salix triandra (Mandel-Weide)	7	z															
Salix viminalis (Korb-Weide)	7	z															
Solidago gigantea (Riesen-Goldrute)	7	l															
Urtica dioica (Große Brennessel)	7	z															
Anzahl Rote Liste Arten													1	1			
Anzahl Arten													19				

MS: Mengensystem; M: Mengenangabe, W: Bewertung der Art (FFH-Monitoring), Vs: Vegetationsschicht, St: Status, PA: Autor Phänologie; Ph: Phänologie, Sz: Soziabilität, VS: Vitalitätssystem; V: Vitalität, G: Geschlecht, cf: unsichere Bestimmung, §: Schutz nach BNatSchG, HH: Rote Liste Hamburg, Nds: Rote Liste Niedersachsen, SH: Rote Liste Schleswig-Holstein, D: Rote Liste Deutschland

Teilflächenbeschreibung

Teilflächentyp		Teilflächen-Nr.	2
Biotoptyp	Ahorn- oder Eschen-Pionier- oder Vorwald (2000)	Biotoptyp	WPA
- Zusatz		- gesetzl. Grundl.	
FFH-LRT		FFH-LRT	
Beschreibung		Entw.potential LRT	
		Hauptfläche	
		Flächenanteil	20 %
		FFH-Unters.Fläche	Nein
		Saatgutfläche	Nein

Erhebungsbogen

B

Projekt	Biotopkorridor Moorburg	Interne Nr.	110879
		DK5 DK5-GK	5828
Handlungsbedarf	Nein	DK5 - Name	Hohenwisch
Bearbeitung	RIN	Biotop-Nr. alt	398
Räumliche Abbildung	Fläche	Kartierung	05.06.2018
Anzahl Abschnitte	1	Fläche / Länge [m²/m]	13917,4091
		Breite (lineare Abb.) [m]	

Teilflächenbeschreibung

Teilflächentyp		Teilflächen-Nr.	3
Biotoptyp	Schilf-Röhricht (2000)	Biotoptyp	NRS
- Zusatz		- gesetzl. Grundl.	
FFH-LRT	kein Lebensraumtyp nach FFH-Richtlinie	FFH-LRT	kein LRT
Beschreibung	Es handelt sich um ein Landröhricht ohne direkte Gewässerverbindung.	Entw.potential LRT	
		Hauptfläche	
		Flächenanteil	20 %
		FFH-Unters.Fläche	Nein
		Saatgutfläche	Nein

Teilflächenbeschreibung

Teilflächentyp		Teilflächen-Nr.	4
Biotoptyp	Halbruderale Gras- und Staudenflur mittlerer Standorte (2000)	Biotoptyp	AKM
- Zusatz		- gesetzl. Grundl.	
FFH-LRT		FFH-LRT	
Beschreibung		Entw.potential LRT	
		Hauptfläche	
		Flächenanteil	10 %
		FFH-Unters.Fläche	Nein
		Saatgutfläche	Nein