

# Erhebungsbogen

**B**

<b>Projekt</b>	Biotopkorridor Moorburg	<b>Interne Nr.</b>	110878
		<b>DK5   DK5-GK</b>	<b>5828</b>
<b>Handlungsbedarf</b>	Nein	<b>DK5 - Name</b>	Hohenwisch
<b>Bearbeitung</b>	RIN	<b>Biotop-Nr.   alt</b>	<b>397</b>
<b>Räumliche Abbildung</b>	Fläche	<b>Kartierung</b>	05.06.2018
<b>Anzahl Abschnitte</b>	2	<b>Fläche / Länge [m<sup>2</sup>/m]</b>	44930,4601
		<b>Breite (lineare Abb.) [m]</b>	

**Gesetzlicher Schutz**    **\_ kein gesetzl. Schutz kein gesetzlich geschütztes Biotop**    **Schutz nur teilweise**    **Nein**

<b>Gesamtbewertung</b>	6	Wertvoll
– <b>Alter</b>	4	Biotop mittleren Alters, 10 bis 20 Jahre
– <b>Belastungsgrad</b>	7	Flächenhaft geringe oder Vorbelastung mit schwachem Einfluß
– <b>Ökolog. Funktion</b>	6	Hohe Bedeutung in einem Biotopkomplex, für den lokalen Biotopverbund oder als Puffer
– <b>Seltenheit</b>	6	Seltener Biotoptyp, ohne seltene oder bedrohte Pflges., ungesättigtes Artenspektrum, reliktsche RL-Arten

## Bestandsbeschreibung

Pionierwald auf aufgeschütteten Flächen mit teilweise bewegtem Geländere relief. Der Unterwuchs wird von Nitrophyten dominiert. In der nördlichen Fläche herrschen Erlen vor. Die südliche Fläche wird mehr von Silber-Weiden dominiert. Die Bäume scheinen unterschiedlich alt zu sein. Es kommen Stammdurchmesse bis 40 cm vor.

## Vorkommen an Biotoptypen

1	TF	Typ	HF	F.Anteil
2	BTYP	Biotoptyp		- gesetzl. Grundl.
3	Zusatz	Zusatz zum Biotoptypen		
4	LRT	Lebensraumtyp		
1	1		Ja	100 %
2	WPW	Weiden-Pionier- oder Vorwald (2000)		

## Räumliche Lage

<b>Lagebeschreibung</b>	zwischen Moorburger Elbdeich und Alter Süderelbe am östlichen Rand des Kartenblattes		
<b>Nachbarnutzung/en</b>	Gewässer, Brachflächen, Gehölzflächen		
<b>Rechtswert (X)</b>	559863	<b>Hochwert (Y)</b>	5928298
<b>Bezirk</b>	Harburg	<b>Naturraum</b>	Finkenwerder, Altenwerder (673.00)
<b>Stadtteil (OT-Nr.)</b>	Moorburg (712)	<b>Gemarkung</b>	Moorburg (704)
<b>Digitaler Grünplan</b>	<input type="checkbox"/> <b>Hafengesamtgebiet</b>	<input checked="" type="checkbox"/> <b>Ramsargebiet</b>	<input type="checkbox"/> <b>EG-Vogelschutzgeb.</b>
<b>Ausgleichsflächen</b>	<input type="checkbox"/> <b>Biosphärenreservat</b>	<input type="checkbox"/> <b>Nationalpark</b>	<input type="checkbox"/>
<b>NSG / ND / LSG</b>	LSG Moorburg [ HH-2043 / Anteil: 100% ]		
<b>FFH-GEBIET</b>			
<b>Wasserschutzgebiet</b>			

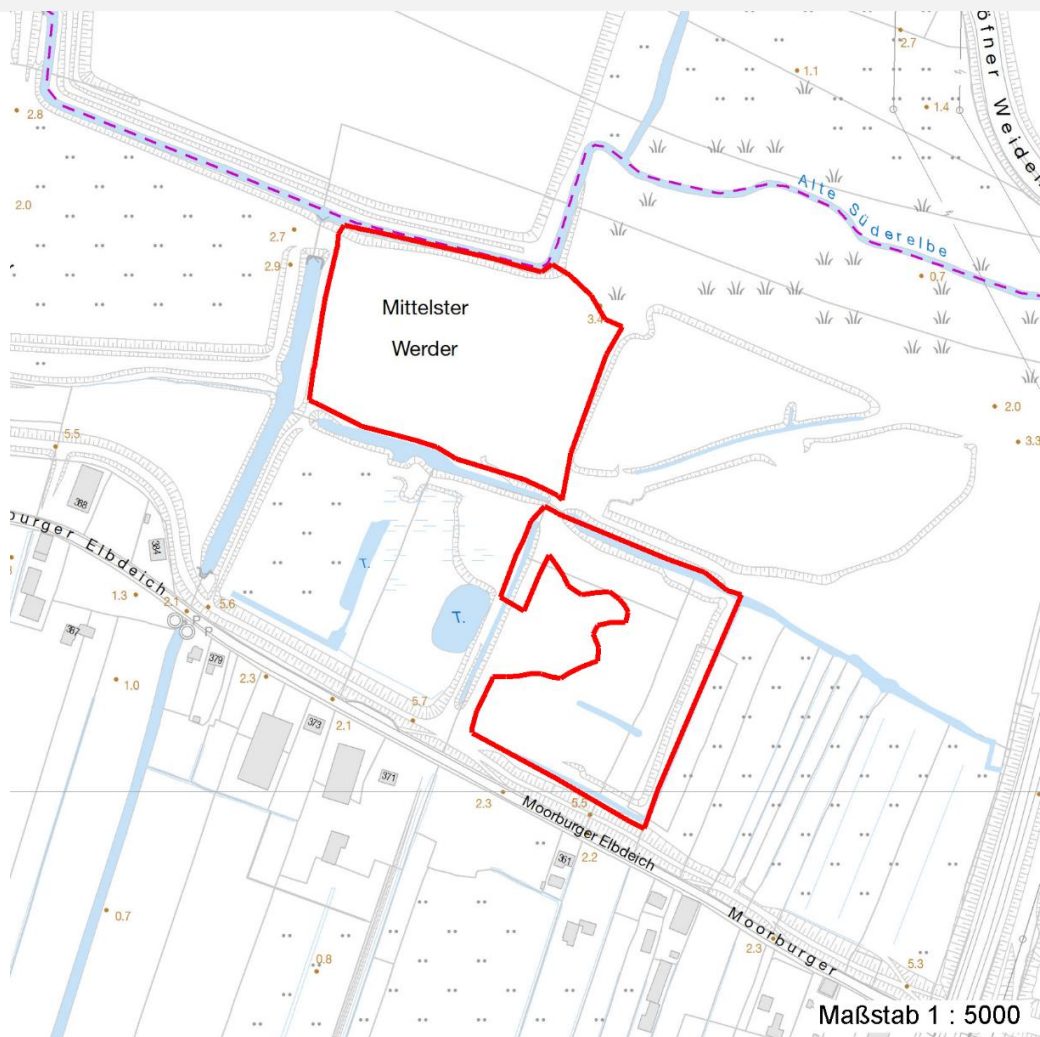
# Erhebungsbogen

**B**

<b>Projekt</b>	Biotopkorridor Moorburg	<b>Interne Nr.</b>	110878
		<b>DK5   DK5-GK</b>	<b>5828</b>
<b>Handlungsbedarf</b>	Nein	<b>DK5 - Name</b>	Hohenwisch
<b>Bearbeitung</b>	RIN	<b>Biotop-Nr.   alt</b>	<b>397</b>
<b>Räumliche Abbildung</b>	Fläche	<b>Kartierung</b>	05.06.2018
<b>Anzahl Abschnitte</b>	2	<b>Fläche / Länge [m<sup>2</sup>/m]</b>	44930,4601
		<b>Breite (lineare Abb.) [m]</b>	

## Räumliche Lage

Karte



## Weitere Erhebungsbögen

Interne Nr.	Interne Nr. Zuordnung	DK5	Biotop-Nr.	Kartierung	Zuordnung	DK5 (GK)	Biotop-Nr. (alt)
110878	12641	5828	115	13.06.2010	>	5830	144
110878	12727	5828	116	13.06.2010	>	5830	145

Zuordnung: N = nachfolgende Kartierung, K = weitere Kartierungen (zeitlich vorher oder nachher)

## Foto

Interne Nr.	Index	Dateiname	Aufnahmerichtung
60766	0	5828_397_050618_1.JPG	

# Erhebungsbogen

**B**

<b>Projekt</b>	Biotopkorridor Moorburg	<b>Interne Nr.</b>	110878
		<b>DK5   DK5-GK</b>	<b>5828</b>
<b>Handlungsbedarf</b>	Nein	<b>DK5 - Name</b>	Hohenwisch
<b>Bearbeitung</b>	RIN	<b>Biotop-Nr.   alt</b>	<b>397</b>
<b>Räumliche Abbildung</b>	Fläche	<b>Kartierung</b>	05.06.2018
<b>Anzahl Abschnitte</b>	2	<b>Fläche / Länge [m<sup>2</sup>/m]</b>	44930,4601
		<b>Breite (lineare Abb.) [m]</b>	

## Foto

**Fotodatei** 5828\_397\_050618\_1.JPG  
**Bildbeschreibung** k.A.  
**Aufnahmerichtung**

**Fotodatei**  
**Bildbeschreibung**  
**Aufnahmerichtung**



## Teilflächenbeschreibung

<b>Teilflächentyp</b>		<b>Teilflächen-Nr.</b>	1
<b>Biotoptyp</b>	Weiden-Pionier- oder Vorwald (2000)	<b>Biotoptyp</b>	WPW
- Zusatz		- gesetzl. Grundl.	
<b>FFH-LRT</b>		<b>FFH-LRT</b>	
<b>Beschreibung</b>		<b>Entw.potential LRT</b>	
		<b>Hauptfläche</b>	Ja
		<b>Flächenanteil</b>	100 %
		<b>FFH-Unters.Fläche</b>	Nein
		<b>Saatgutfläche</b>	Nein

## Zeigerwerte der Pflanzenartenliste (Auswertung)

<b>Standort</b>	<b>Belichtung</b>	halbsonnig bis halbschattig	5,7
<b>Boden</b>	<b>Feuchte</b>	feucht	6,8
	<b>Stickstoff (N)</b>	stickstoffreich	7,5
	<b>Reaktion</b>	neutral	6,9
<b>Vegetation</b>	<b>Mahdverträglichkeit</b>	schnittempfindlich bis mäßig schnittverträglich	3,9
<b>Zeigerwerte</b>	<b>Futterwert</b>	geringwertiges Futter	2,5
	<b>Wechselfeuchteanzeiger</b>		4
	<b>Giftpflanzen</b>		0
	<b>Überschw.anzeiger</b>		3

# Erhebungsbogen

# B

<b>Projekt</b>	Biotopkorridor Moorburg	<b>Interne Nr.</b>	110878
		<b>DK5   DK5-GK</b>	<b>5828</b>
<b>Handlungsbedarf</b>	Nein	<b>DK5 - Name</b>	Hohenwisch
<b>Bearbeitung</b>	RIN	<b>Biotop-Nr.   alt</b>	<b>397</b>
<b>Räumliche Abbildung</b>	Fläche	<b>Kartierung</b>	05.06.2018
<b>Anzahl Abschnitte</b>	2	<b>Fläche / Länge [m<sup>2</sup>/m]</b>	44930,4601
		<b>Breite (lineare Abb.) [m]</b>	

## Pflanzenartenliste

Gruppe / Pflanzenart	MS	M	W	Vs	St	PA	Ph	Sz	VS	V	G	cf	§	Rote Liste			
														HH	ND	SH	D
<b>Tracheobionta (Gefäßpflanzen)</b>																	
Acer pseudoplatanus (Berg-Ahorn)	7	z															
Aegopodium podagraria (Giersch)	7	h															
Alnus glutinosa (Schwarz-Erle)	7	h															
Betula pendula (Hänge-Birke)	7	w															
Calamagrostis epigejos (Land-Reitgras)	7	w															
Calystegia sepium (Zaun-Winde)	7	z															
Cornus sanguinea (Roter Hartriegel)	7	z															
Dactylis glomerata (Wiesen-Knäuelgras)	7	z															
Deschampsia cespitosa (Rasen-Schmiele)	7	w															
Elymus repens (Gewöhnliche Quecke)	7	w															
Fraxinus excelsior (Gewöhnliche Esche)	7	z															
Galeopsis tetrahit (Gewöhnlicher Hohlzahn)	7	w															
Galium aparine (Kletten-Labkraut)	7	h															
Glechoma hederacea (Gundermann)	7	z															
Impatiens parviflora (Kleinblütiges Springkraut)	7	h															
Petasites hybridus (Gewöhnliche Pestwurz)	7	l															
Phalaris arundinacea (Rohr-Glanzgras)	7	z															
Phragmites australis (Schilf)	7	z															
Rubus fruticosus agg. (Artengruppe Echte Brombeere)	7	z															
Salix alba (Silber-Weide)	7	h															
Salix caprea (Sal-Weide)	7	w															
Urtica dioica (Große Brennessel)	7	h															
<b>Anzahl Rote Liste Arten</b>																	
<b>Anzahl Arten</b>														22			

MS: Mengensystem; M: Mengenangabe, W: Bewertung der Art (FFH-Monitoring), Vs: Vegetationsschicht, St: Status, PA: Autor Phänologie; Ph: Phänologie, Sz: Soziabilität, VS: Vitalitätssystem; V: Vitalität, G: Geschlecht, cf: unsichere Bestimmung, §: Schutz nach BNatSchG, HH: Rote Liste Hamburg, Nds: Rote Liste Niedersachsen, SH: Rote Liste Schleswig-Holstein, D: Rote Liste Deutschland