

Erhebungsbogen

B

Projekt	Biotopkorridor Moorburg	Interne Nr.	110875
		DK5 DK5-GK	5828
Handlungsbedarf	Nein	DK5 - Name	Hohenwisch
Bearbeitung	RIN	Biotop-Nr. alt	395
Räumliche Abbildung	Fläche	Kartierung	28.06.2018
Anzahl Abschnitte	1	Fläche / Länge [m²/m]	21408,0364
		Breite (lineare Abb.) [m]	

Gesetzlicher Schutz § 30 (2) 2.5 Binsen- und seggenreiche Nasswiesen **Schutz nur teilweise** Ja

Gesamtbewertung	7	Besonders wertvoll
– Alter	6	Biotop mittleren Alters, 50 bis 100 Jahre
– Belastungsgrad	7	Flächenhaft geringe oder Vorbelastung mit schwachem Einfluß
– Ökolog. Funktion	7	Sehr hohe Bedeutung in einem Biotopkomplex, für den lokalen Biotopverbund oder als Puffer
– Seltenheit	7	Seltener Biotoptyp, mit seltenen oder bedrohten Pflges., gesättigtes Artenspektrum, einige RL-Arten

Bestandsbeschreibung

Zum Zeitpunkt der Erfassung bereits einmal gemähtes Feuchtgrünland. Die Fläche liegt tiefer als die südlich angrenzenden Grünlandflächen und befinden sich vermutlich im Bereich des ehemaligen Verlaufs oder Ufer der Alten Süderelbe. Wertgebend ist ein kleiner Bestand des Wasser-Greiskrauts. Das Vorkommen von Braunelle deutet auf eine älteren Wiesenstandort.

Vorkommen an Biotoptypen

1	TF	Typ	HF	F.Anteil
2	BTYP	Biotoptyp		- gesetzl. Grundl.
3	Zusatz	Zusatz zum Biotoptypen		
4	LRT	Lebensraumtyp		
1	1		Ja	100 %
2	GNR	Seggen-, binsen- und/oder hochstaudenreiche Nasswiese nährstoffreicher Standorte (2000)		

Räumliche Lage

Lagebeschreibung	an der Alten Süderelbe nördlich Martinssand		
Nachbarnutzung/en	Grünland, feuchte Brachflächen		
Rechtswert (X)	559124	Hochwert (Y)	5928590
Bezirk	Harburg	Naturraum	Finkenwerder, Altenwerder (673.00)
Stadtteil (OT-Nr.)	Moorburg (712)	Gemarkung	Francop (706)
Digitaler Grünplan	<input type="checkbox"/> Hafengesamtgebiet	<input checked="" type="checkbox"/> Ramsargebiet	<input type="checkbox"/> EG-Vogelschutzgeb.
Ausgleichsflächen	<input type="checkbox"/> Biosphärenreservat	<input type="checkbox"/> Nationalpark	<input type="checkbox"/>
NSG / ND / LSG	LSG Moorburg [HH-2043 / Anteil: 31%]		
FFH-GEBIET			
Wasserschutzgebiet	Süderelbmarsch/Harburger Berge [3 / Anteil: 100%]		

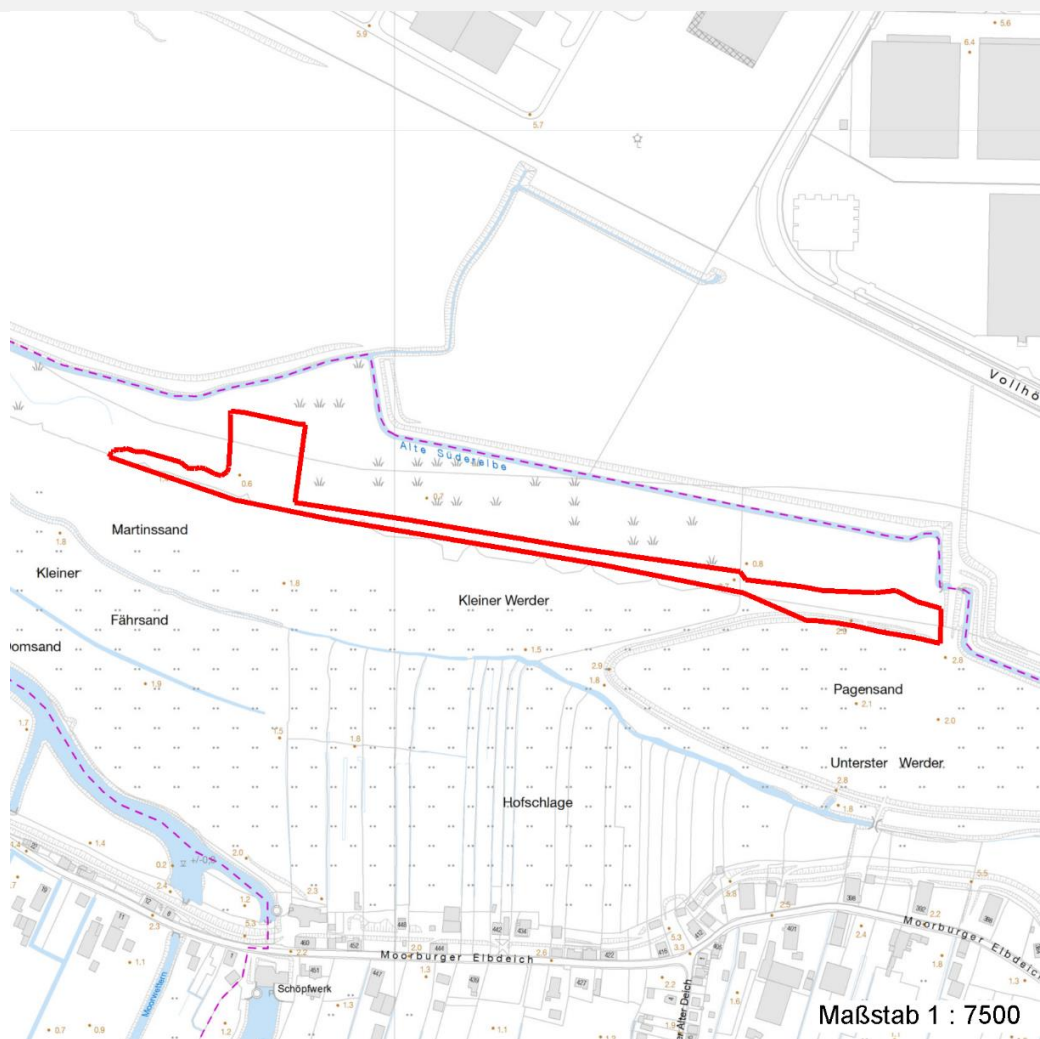
Erhebungsbogen

B

Projekt	Biotopkorridor Moorburg	Interne Nr.	110875
		DK5 DK5-GK	5828
Handlungsbedarf	Nein	DK5 - Name	Hohenwisch
Bearbeitung	RIN	Biotop-Nr. alt	395
Räumliche Abbildung	Fläche	Kartierung	28.06.2018
Anzahl Abschnitte	1	Fläche / Länge [m²/m]	21408,0364
		Breite (lineare Abb.) [m]	

Räumliche Lage

Karte



Weitere Erhebungsbögen

Interne Nr.	Interne Nr. Zuordnung	DK5	Biotop-Nr.	Kartierung	Zuordnung	DK5 (GK)	Biotop-Nr. (alt)
110875	12792	5828	83	13.06.2010	>	5830	109
110875	12577	5828	310	13.06.2010	/	5830	10152
110875	12542	5828	319	30.07.2010	/	5830	10161

Zuordnung: N = nachfolgende Kartierung, K = weitere Kartierungen (zeitlich vorher oder nachher)

Foto

Interne Nr.	Index	Dateiname	Aufnahmerichtung
60763	0	5828_395_280618_1.JPG	

Erhebungsbogen

B

Projekt	Biotopkorridor Moorburg	Interne Nr.	110875
		DK5 DK5-GK	5828
Handlungsbedarf	Nein	DK5 - Name	Hohenwisch
Bearbeitung	RIN	Biotop-Nr. alt	395
Räumliche Abbildung	Fläche	Kartierung	28.06.2018
Anzahl Abschnitte	1	Fläche / Länge [m²/m]	21408,0364
		Breite (lineare Abb.) [m]	

Foto

Fotodatei	5828_395_280618_1.JPG	Fotodatei	
Bildbeschreibung	k.A.	Bildbeschreibung	
Aufnahmerichtung		Aufnahmerichtung	



Teilflächenbeschreibung

Teilflächentyp		Teilflächen-Nr.	1
Biotoptyp	Seggen-, binsen- und/oder hochstaudenreiche Nasswiese nährstoffreicher Standorte (2000)	Biotoptyp	GNR
- Zusatz		- gesetzl. Grundl.	
FFH-LRT		FFH-LRT	
Beschreibung		Entw.potential LRT	
		Hauptfläche	Ja
		Flächenanteil	100 %
		FFH-Unters.Fläche	Nein
		Saatgutfläche	Nein

Zeigerwerte der Pflanzenartenliste (Auswertung)

Standort	Belichtung	halbsonnig	7,2
Boden	Feuchte	feucht	7
	Stickstoff (N)	mäßig stickstoffarm	5,1
	Reaktion	mäßig sauer	5,3
Vegetation	Mahdverträglichkeit	mäßig bis gut schnittverträglich (erster Schnitt nicht vor Mitte Juni)	5,7
Zeigerwerte	Futterwert	geringwertiges Futter	3,3
	Wechselfeuchteanzeiger		2
	Giftpflanzen		2
	Überschw.anzeiger		0

Erhebungsbogen

B

Projekt	Biotopkorridor Moorburg	Interne Nr.	110875
		DK5 DK5-GK	5828
Handlungsbedarf	Nein	DK5 - Name	Hohenwisch
Bearbeitung	RIN	Biotop-Nr. alt	395
Räumliche Abbildung	Fläche	Kartierung	28.06.2018
Anzahl Abschnitte	1	Fläche / Länge [m²/m]	21408,0364
		Breite (lineare Abb.) [m]	

Pflanzenartenliste

Gruppe / Pflanzenart	MS	M	W	Vs	St	PA	Ph	Sz	VS	V	G	cf	§	Rote Liste			
														HH	ND	SH	D
Tracheobionta (Gefäßpflanzen)																	
Agrostis capillaris (Rotes Straußgras)	7	w															
Carex nigra (Wiesen-Segge)	7	h										X		V	V		
Cerastium holosteoides (Gewöhnliches Hornkraut)	7	z															
Cirsium arvense (Acker-Kratzdistel)	7	w															
Cynosurus cristatus (Gewöhnliches Kammgras)	7	w												V			
Equisetum palustre (Sumpf-Schachtelhalm)	7	z															
Festuca pratensis (Wiesen-Schwingel)	7	w															
Glechoma hederacea (Gundermann)	7	z															
Holcus lanatus (Wolliges Honiggras)	7	h															
Juncus articulatus (Glieder-Binse)	7	w															
Juncus effusus (Flatter-Binse)	7	w															
Lathyrus pratensis (Wiesen-Platterbse)	7	w															
Lolium perenne (Ausdauerndes Weidelgras)	7	z															
Phleum pratense (Wiesen-Lieschgras)	7	z															
Phragmites australis (Schilf)	7	h															
Plantago lanceolata (Spitz-Wegerich)	7	w															
Poa pratensis (Wiesen-Rispengras)	7	w															
Prunella vulgaris (Kleine Braunelle)	7	w															
Ranunculus repens (Kriechender Hahnenfuß)	7	w															
Rumex acetosa (Großer Sauerampfer)	7	w															
Senecio aquaticus (Wasser-Greiskraut)	7	w												2	3	2	V
Taraxacum spec. (Löwenzahn)	7	z															
Trifolium dubium (Kleiner Klee)	7	w															
Trifolium repens (Weiß-Klee)	7	z															
Urtica dioica (Große Brennnessel)	7	w															
Vicia cracca (Vogel-Wicke)	7	z															
Vicia sepium (Zaun-Wicke)	7	w															
Anzahl Rote Liste Arten														3	1	2	1
Anzahl Arten														27			

MS: Mengensystem; M: Mengenangabe, W: Bewertung der Art (FFH-Monitoring), Vs: Vegetationsschicht, St: Status, PA: Autor Phänologie; Ph: Phänologie, Sz: Soziabilität, VS: Vitalitätssystem; V: Vitalität, G: Geschlecht, cf: unsichere Bestimmung, §: Schutz nach BNatSchG, HH: Rote Liste Hamburg, Nds: Rote Liste Niedersachsen, SH: Rote Liste Schleswig-Holstein, D: Rote Liste Deutschland