

Erhebungsbogen

B

Projekt	Biotopkartierung Hamburg		Interne Nr.	12994
			DK5 DK5-GK	5828 6030
Handlungsbedarf	Nein		DK5 - Name	Hohenwisch
Bearbeitung	BRA	Kopie Nein	Biotop-Nr. alt	345 62
Räumliche Abbildung	Fläche		Kartierung	12.10.2002
Anzahl Abschnitte	1		Fläche / Länge [m²/m]	1432,5013
			Breite (lineare Abb.) [m]	

Gesetzlicher Schutz kein gesetzl. Schutz **kein gesetzlich geschütztes Biotop** **Schutz nur teilweise** **Nein**

Gesamtbewertung	6	Wertvoll
– Alter	5	Biotop mittleren Alters, 20 bis 50 Jahre
– Belastungsgrad	6	Flächenhaft geringe oder örtlich stärkere oder Vorbelastung mit deutlichem Einfluß
– Ökolog. Funktion	7	Sehr hohe Bedeutung in einem Biotopkomplex, für den lokalen Biotopverbund oder als Puffer
– Seltenheit	6	Seltener Biotoptyp, ohne seltene oder bedrohte Pflges., ungesättigtes Artenspektrum, reliktsische RL-Arten

Bestandsbeschreibung

Sehr naturnah ausgeprägter, tief in das (aufgeschüttete) Gelände eingeschnittener, sehr breiter Grabenbereich zwischen den benachbarten Ruderal- und Sukzessionsflächen bzw. genutzten Grünlandflächen. Mit derzeit weit über die Ufer tretendem Wasser, strukturreich gewelltem Ufer, sehr unterschiedlichen Breiten, teils überwachsen von auentypischen Weidengebüschen und alten Silberweiden, totholzreich, mit hohen Einträgen von Laub. In besonnten Bereichen bewachsen von nitrophilen Röhrichtern aus Schilf und Wasserschwaden. Das Wasser ist in besonnten Teilbereichen von Wasserpest und Wasserstern besiedelt, die Ufer sind von Schilf bewachsen. V.a. auf der Südseite schließt sich an einige Stellen ein breiter Sumpfstreifen an das Gewässer an.

Vorkommen an Biotoptypen

1	TF	Typ	HF	F.Anteil
2	BTYP	Biotoptyp	- gesetzl. Grundl.	
3	Zusatz	Zusatz zum Biotoptypen		
4	LRT	Lebensraumtyp		
1	1		Ja	100 %
2	FGR	Nährstoffreicher Graben mit Stillgewässercharakter (2000)		

Räumliche Lage

Lagebeschreibung	S Alte Süderelbe			
Nachbarnutzung/en	AAufschüttungsflächen mit Sukzession			
Rechtswert (X)	560013	Hochwert (Y)	5928157	
Bezirk	Harburg	Naturraum	Finkenwerder, Altenwerder (673.00)	
Stadtteil (OT-Nr.)	Moorburg (712)	Gemarkung	Moorburg (704)	
Digitaler Grünplan	<input type="checkbox"/> Hafengesamtgebiet	<input checked="" type="checkbox"/> Ramsargebiet	<input type="checkbox"/> EG-Vogelschutzgeb.	<input type="checkbox"/>
Ausgleichsflächen	<input type="checkbox"/> Biosphärenreservat	<input type="checkbox"/> Nationalpark	<input type="checkbox"/>	
NSG / ND / LSG	LSG Moorburg [HH-2043 / Anteil: 100%]			
FFH-GEBIET				
Wasserschutzgebiet				

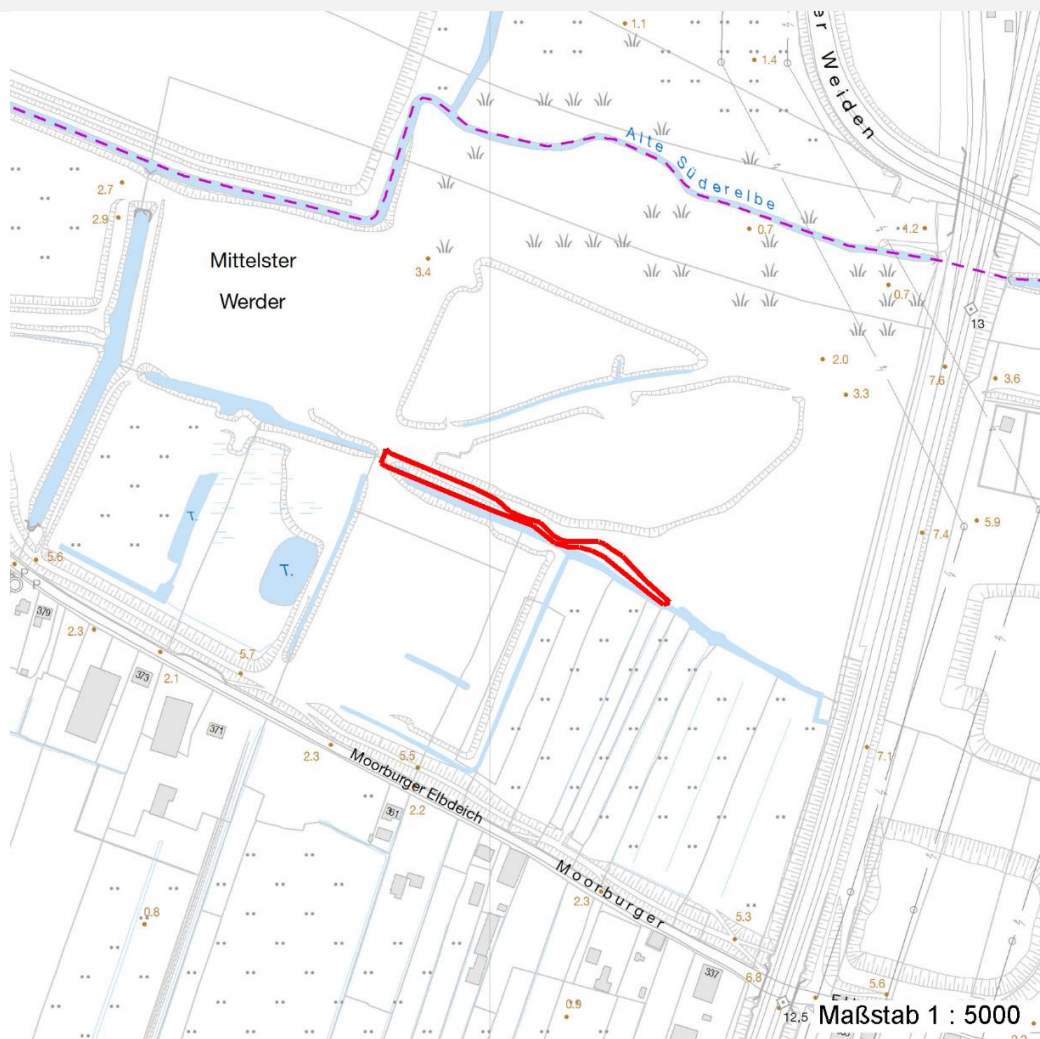
Erhebungsbogen

B

Projekt	Biotopkartierung Hamburg	Interne Nr.	12994
		DK5 DK5-GK	5828 6030
		DK5 - Name	Hohenwisch
Handlungsbedarf	Nein	Biotop-Nr. alt	345 62
Bearbeitung	BRA	Kartierung	12.10.2002
Räumliche Abbildung	Fläche	Fläche / Länge [m²/m]	1432,5013
Anzahl Abschnitte	1	Breite (lineare Abb.) [m]	

Räumliche Lage

Karte



Weitere Erhebungsbögen

Interne Nr.	Interne Nr. Zuordnung	DK5	Biotop-Nr.	Kartierung	Zuordnung	DK5 (GK)	Biotop-Nr. (alt)
12994	12995	5828	345	13.06.2010	K	6030	62
12994	12888	5828	117	15.09.1993	>	5830	146
12994	17291	6028	16	15.08.1993	>	6030	43

Zuordnung: N = nachfolgende Kartierung, K = weitere Kartierungen (zeitlich vorher oder nachher)

Foto

Interne Nr.	Index	Dateiname	Aufnahmerichtung
15704	0	5828_345_121002_1.JPG	
15705	0	5828_345_121002_2.JPG	

Erhebungsbogen

B

Projekt	Biotopkartierung Hamburg	Interne Nr.	12994
		DK5 DK5-GK	5828 6030
Handlungsbedarf	Nein	DK5 - Name	Hohenwisch
Bearbeitung	BRA	Biotop-Nr. alt	345 62
Räumliche Abbildung	Fläche	Kartierung	12.10.2002
Anzahl Abschnitte	1	Fläche / Länge [m²/m]	1432,5013
		Breite (lineare Abb.) [m]	

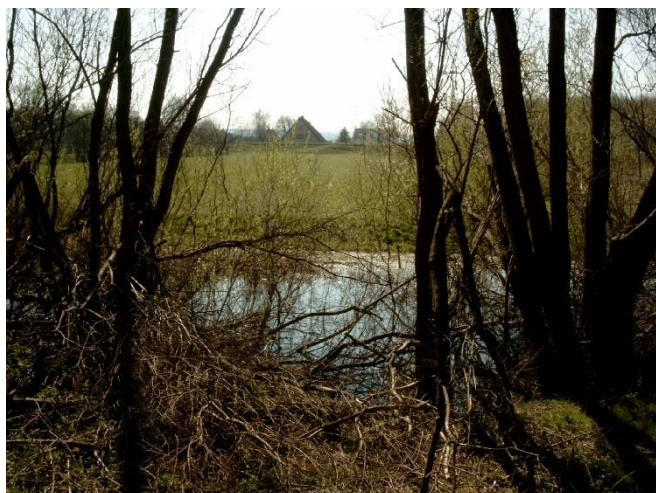
Weitere Angaben

Merkmal	Wert
Auswertung	
Gefährdung / Einflüsse	Potentiell durch Absenkung des Wasserspiegels gefährdet (die Vegetation wirkt, als würde der Graben zeitweilig austrocknen), eutroph.
Wertgesichtspunkte	Sehr naturnahe Strukturen, potentielle Eignung als Amphibien-Laichgewässer.
Maßnahmen	Dauerhaft hohen Wasserstand im Gebiet sichern.

Foto

Fotodatei 5828_345_121002_1.JPG

Bildbeschreibung
Aufnahmerichtung



Fotodatei 5828_345_121002_2.JPG

Bildbeschreibung
Aufnahmerichtung



Teilflächenbeschreibung

Teilflächentyp		Teilflächen-Nr.	1
Biotoptyp	Nährstoffreicher Graben mit Stillgewässercharakter (2000)	Biotoptyp	FGR
- Zusatz		- gesetzl. Grundl.	
FFH-LRT		FFH-LRT	
Beschreibung		Entw.potential LRT	
		Hauptfläche	Ja
		Flächenanteil	100 %
		FFH-Unters.Fläche	Nein
		Saatgutfläche	Nein

Erhebungsbogen

B

Projekt	Biotopkartierung Hamburg	Interne Nr.	12994
		DK5 DK5-GK	5828 6030
Handlungsbedarf	Nein	DK5 - Name	Hohenwisch
Bearbeitung	BRA	Biotop-Nr. alt	345 62
Räumliche Abbildung	Fläche	Kartierung	12.10.2002
Anzahl Abschnitte	1	Fläche / Länge [m²/m]	1432,5013
		Breite (lineare Abb.) [m]	

Zeigerwerte der Pflanzenartenliste (Auswertung)

Standort	Belichtung	halbsonnig	6,8
Boden	Feuchte	sehr naß	9
	Stickstoff (N)	stickstoffreich	7,1
	Reaktion	schwach basisch	7,6
Vegetation	Mahdverträglichkeit	mäßig schnittverträglich (erster Schnitt nicht vor 1. Juli)	4,8
Zeigerwerte	Futterwert	mäßige Futterqualität	3,5
	Wechselfeuchteanzeiger		6
	Giftpflanzen		1
	Überschw.anzeiger		7

Pflanzenartenliste

Gruppe / Pflanzenart	MS	M	W	Vs	St	PA	Ph	Sz	VS	V	G	cf	§	Rote Liste			
														HH	ND	SH	D
Tracheobionta (Gefäßpflanzen)																	
Agrostis stolonifera agg. (Artengruppe Ausläufer-Straußgras)	7	w		-													
Calamagrostis epigejos (Land-Reitgras)	7	w		-													
Carex acuta (Schlank-Segge)	7	w		-											V		
Ficaria verna (Scharbockskraut)	7	z		-													
Galium palustre (Sumpf-Labkraut)	7	w		-													
Glyceria fluitans (Flutender Schwaden)	7	z		-													
Glyceria maxima (Wasser-Schwaden)	7	h		-													
Juncus effusus (Flutter-Binse)	7	w		-													
Lemna minor (Kleine Wasserlinse)	7	h		-													
Lycopus europaeus (Gewöhnlicher Wolfstrapp)	7	w		-													
Lythrum salicaria (Blut-Weiderich)	7	w		-													
Myosotis scorpioides agg. (Artengruppe Sumpf-vergissmeinnicht)	7	w		-											V		
Phragmites australis (Schilf)	7	z		-													
Poa trivialis (Gewöhnliches Rispengras)	7	z		-													
Ranunculus repens (Kriechender Hahnenfuß)	7	w		-													
Salix alba (Silber-Weide)	7	h		-													
Salix triandra triandra (Mandel-Weide)	7	w		-													
Salix viminalis (Korb-Weide)	7	w		-													
Solanum dulcamara (Bittersüßer Nachtschatten)	7	w		-													
Symphytum officinale (Echter Beinwell)	7	w		-													
Urtica dioica (Große Brennessel)	7	w		-													
Anzahl Rote Liste Arten														2			
Anzahl Arten														21			

MS: Mengensystem; M: Mengenangabe, W: Bewertung der Art (FFH-Monitoring), Vs: Vegetationsschicht, St: Status, PA: Autor Phänologie; Ph: Phänologie, Sz: Soziabilität, VS: Vitalitätssystem; V: Vitalität, G: Geschlecht, cf: unsichere Bestimmung, §: Schutz nach BNatSchG, HH: Rote Liste Hamburg, Nds: Rote Liste Niedersachsen, SH: Rote Liste Schleswig-Holstein, D: Rote Liste Deutschland