

# Erhebungsbogen

**B**

<b>Projekt</b>	Biotopkartierung Hamburg, Datenbestand aus FoxPro	<b>Interne Nr.</b>	12626
		<b>DK5   DK5-GK</b>	<b>5828</b> 6030
<b>Handlungsbedarf</b>	Nein	<b>DK5 - Name</b>	Hohenwisch
<b>Bearbeitung</b>	HAR	<b>Biotop-Nr.   alt</b>	<b>344</b> 41
<b>Räumliche Abbildung</b>	Fläche	<b>Kartierung</b>	15.08.1993
<b>Anzahl Abschnitte</b>	1	<b>Fläche / Länge [m<sup>2</sup>/m]</b>	22638,6406
		<b>Breite (lineare Abb.) [m]</b>	

**Gesetzlicher Schutz**      **\_ kein gesetzl. Schutz kein gesetzlich geschütztes Biotop**      **Schutz nur teilweise**      **Nein**

**Gesamtbewertung**      0      keine Angabe

- Alter
- Belastungsgrad
- Ökolog. Funktion
- Seltenheit

### Bestandsbeschreibung

Zu ca. 30 % verbuschte Brachfläche auf künstlich aufgetragenem Boden. Das Bodenrelief beträgt bis zu 3 m. Die artenreichen Ruderalfluren werden im schwach verbuschten Westen der Fläche größtenteils von Goldrute und Sand-Reitgras dominiert. Unter den Gehölzen herrschen Korb-Weide, Hänge-Birke und Brombeere vor. Die Fläche wird im Osten durch einen Graben begrenzt.

Bewertung: 6

Spezielle Nutzungen:

Nutzungsintensität:

Vorkommende Pflanzengesellschaften:

### Vorkommen an Biotoptypen

1	TF	Typ	HF	F.Anteil
2	BTYP	Biotoptyp		- gesetzl. Grundl.
3	Zusatz	Zusatz zum Biotoptypen		
4	LRT	Lebensraumtyp		
1	1		Ja	70 %
2	AK	Halbruderale Gras- und Staudenflur (2000)		
1	2			30 %
2	HRS	Sonstiges Sukzessionsgebüsch (2000)		

### Räumliche Lage

<b>Lagebeschreibung</b>	Südöstlich Mittelster Werder		
<b>Nachbarnutzung/en</b>			
<b>Rechtswert (X)</b>	559962	<b>Hochwert (Y)</b>	5928086
<b>Bezirk</b>	Harburg	<b>Naturraum</b>	Finkenwerder, Altenwerder (673.00)
<b>Stadtteil (OT-Nr.)</b>	Moorburg (712)	<b>Gemarkung</b>	Moorburg (704)
<b>Digitaler Grünplan</b>	<input type="checkbox"/> <b>Hafengesamtgebiet</b>	<input checked="" type="checkbox"/> <b>Ramsargebiet</b>	<input type="checkbox"/> <b>EG-Vogelschutzgeb.</b>
<b>Ausgleichsflächen</b>	<input type="checkbox"/> <b>Biosphärenreservat</b>	<input type="checkbox"/> <b>Nationalpark</b>	<input type="checkbox"/>
<b>NSG / ND / LSG</b>	LSG Moorburg [ HH-2043 / Anteil: 100% ]		
<b>FFH-GEBIET</b>			
<b>Wasserschutzgebiet</b>			

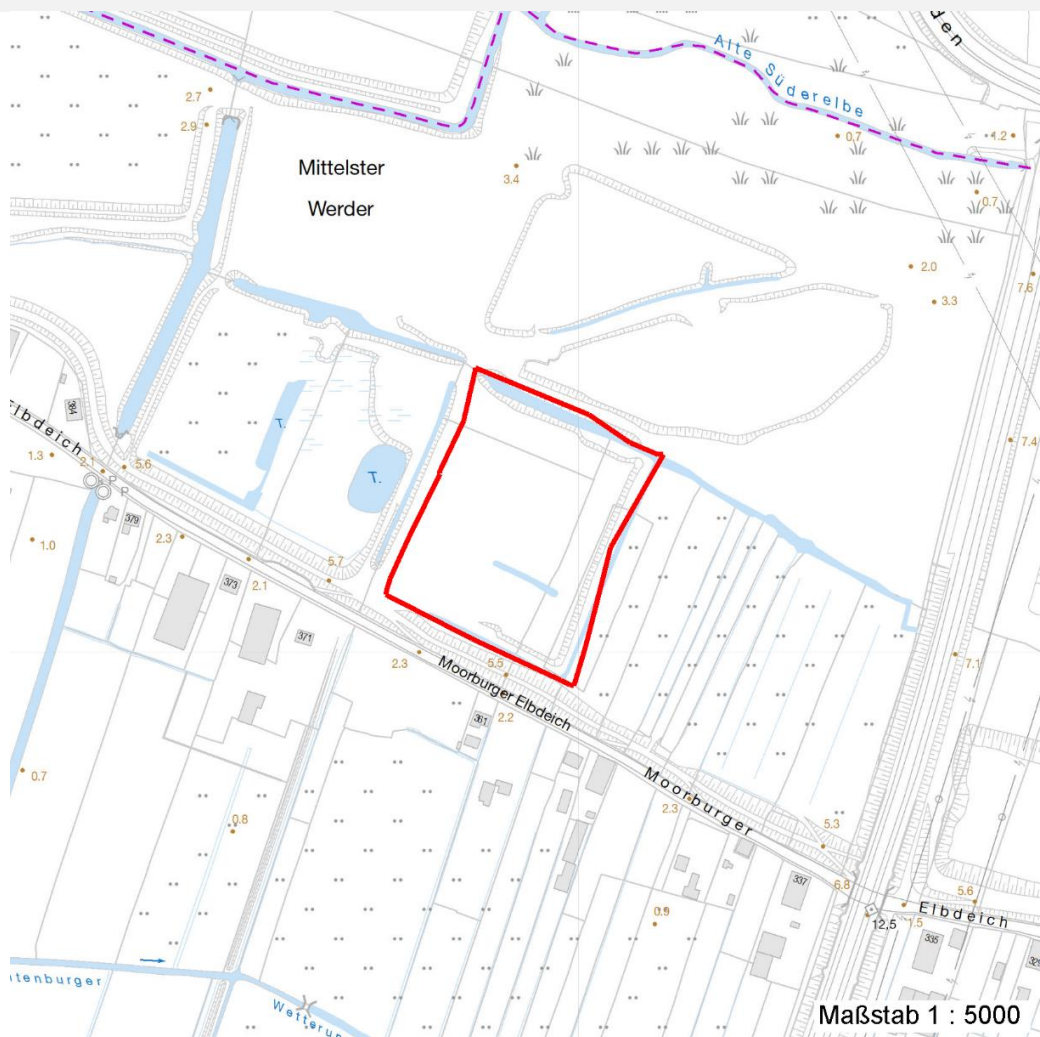
# Erhebungsbogen

**B**

<b>Projekt</b>	Biotopkartierung Hamburg, Datenbestand aus FoxPro	<b>Interne Nr.</b>	12626
		<b>DK5   DK5-GK</b>	<b>5828</b> 6030
		<b>DK5 - Name</b>	Hohenwisch
<b>Handlungsbedarf</b>	Nein	<b>Biotop-Nr.   alt</b>	<b>344</b> 41
<b>Bearbeitung</b>	HAR	<b>Kartierung</b>	15.08.1993
<b>Räumliche Abbildung</b>	Fläche	<b>Fläche / Länge [m<sup>2</sup>/m]</b>	22638,6406
<b>Anzahl Abschnitte</b>	1	<b>Breite (lineare Abb.) [m]</b>	

## Räumliche Lage

Karte



## Weitere Erhebungsbögen

Interne Nr.	Interne Nr. Zuordnung	DK5	Biotop-Nr.	Kartierung	Zuordnung	DK5 (GK)	Biotop-Nr. (alt)
12626	12790	5828	346	12.10.2002	N	6030	63
12626	17143	6028	33	12.10.2002	N	6030	64

Zuordnung: N = nachfolgende Kartierung, K = weitere Kartierungen (zeitlich vorher oder nachher)

## Weitere Angaben

Merkmal	Wert
<b>Auswertung</b>	
zoologisch bedeutsame Strukturen	Blütenreiche Fluren
Bedeutung für Tiergruppe	Falter

# Erhebungsbogen

**B**

<b>Projekt</b>	Biotopkartierung Hamburg, Datenbestand aus FoxPro	<b>Interne Nr.</b>	12626
		<b>DK5   DK5-GK</b>	<b>5828</b> 6030
<b>Handlungsbedarf</b>	Nein	<b>DK5 - Name</b>	Hohenwisch
<b>Bearbeitung</b>	HAR	<b>Biotop-Nr.   alt</b>	<b>344</b> 41
<b>Räumliche Abbildung</b>	Fläche	<b>Kartierung</b>	15.08.1993
<b>Anzahl Abschnitte</b>	1	<b>Fläche / Länge [m<sup>2</sup>/m]</b>	22638,6406
		<b>Breite (lineare Abb.) [m]</b>	

## Teilflächenbeschreibung

<b>Teilflächentyp</b>		<b>Teilflächen-Nr.</b>	1
<b>Biotoptyp</b>	Halbruderale Gras- und Staudenflur (2000)	<b>Biotoptyp</b>	AK
- Zusatz		- gesetzl. Grundl.	
<b>FFH-LRT</b>		<b>FFH-LRT</b>	
<b>Beschreibung</b>	Standort: Substrat: künstlich	<b>Entw.potential LRT</b>	
		<b>Hauptfläche</b>	Ja
		<b>Flächenanteil</b>	70 %
		<b>FFH-Unters.Fläche</b>	Nein
		<b>Saatgutfläche</b>	Nein

## Weitere Angaben

Merkmal	Wert
<b>Standort, Relief</b>	
Relief	2-3 m Relief

## Zeigerwerte der Pflanzenartenliste (Auswertung)

<b>Standort</b>	<b>Belichtung</b>	halbsonnig	7,3
<b>Boden</b>	<b>Feuchte</b>	feucht	6,8
	<b>Stickstoff (N)</b>	mäßig stickstoffarm bis stickstoffreich	6,1
	<b>Reaktion</b>	neutral	6,5
<b>Vegetation</b>	<b>Mahdverträglichkeit</b>	schnittempfindlich bis mäßig schnittverträglich	4,5
<b>Zeigerwerte</b>	<b>Futterwert</b>	sehr geringwertiges Futter	2
	<b>Wechselfeuchteanzeiger</b>		6
	<b>Giftpflanzen</b>		2
	<b>Überschw.anzeiger</b>		8

## Pflanzenartenliste

Gruppe / Pflanzenart	MS	M	W	Vs	St	PA	Ph	Sz	VS	V	G	cf	§	Rote Liste			
														HH	ND	SH	D
<b>Tracheobionta (Gefäßpflanzen)</b>																	
Alnus glutinosa (Schwarz-Erle)	7	X		-													
Angelica sylvestris (Wald-Engelwurz)	7	X		-										V			
Arrhenatherum elatius (Glatthafer)	7	X		-													
Atriplex prostrata (Spieß-Melde)	7	X		-											D		
Betula pendula (Hänge-Birke)	7	X		-													
Calamagrostis epigejos (Land-Reitgras)	7	X		-													
Cirsium arvense (Acker-Kratzdistel)	7	X		-													
Elymus repens (Gewöhnliche Quecke)	7	X		-													
Erysimum cheiranthoides (Acker-Schöterich)	7	X		-													
Fallopia japonica (Japanischer Staudenknöterich)	7	X		-													
Fallopia sachalinensis (Sachalin-Staudenknöterich)	7	X		-													
Festuca rubra (Rot-Schwingel)	7	X		-													
Glyceria maxima (Wasser-Schwaden)	7	X		-													
Hypericum perforatum (Echtes Johanniskraut)	7	X		-													

# Erhebungsbogen

**B**

<b>Projekt</b>	Biotopkartierung Hamburg, Datenbestand aus FoxPro	<b>Interne Nr.</b>	12626
		<b>DK5   DK5-GK</b>	<b>5828</b> 6030
<b>Handlungsbedarf</b>	Nein	<b>DK5 - Name</b>	Hohenwisch
<b>Bearbeitung</b>	HAR	<b>Biotop-Nr.   alt</b>	<b>344</b> 41
<b>Räumliche Abbildung</b>	Fläche	<b>Kartierung</b>	15.08.1993
<b>Anzahl Abschnitte</b>	1	<b>Fläche / Länge [m<sup>2</sup>/m]</b>	22638,6406
		<b>Breite (lineare Abb.) [m]</b>	

## Pflanzenartenliste

Gruppe / Pflanzenart	MS	M	W	Vs	St	PA	Ph	Sz	VS	V	G	cf	Rote Liste					
													§	HH	ND	SH	D	
Iris pseudacorus (Gelbe Schwertlilie)	7	X		-										b				
Juncus inflexus (Blaugrüne Binse)	7	X		-											3			
Lysimachia vulgaris (Gewöhnlicher Gilbweiderich)	7	X		-														
Persicaria lapathifolia (Ampfer-Knöterich)	7	X		-														
Phragmites australis (Schilf)	7	X		-														
Poa palustris (Sumpf-Rispengras)	7	X		-														
Poa trivialis (Gewöhnliches Rispengras)	7	X		-														
Potentilla anserina (Gänse-Fingerkraut)	7	X		-														
Rubus fruticosus agg. (Artengruppe Echte Brombeere)	7	X		-														
Rubus idaeus (Himbeere)	7	X		-														
Rumex acetosella (Kleiner Sauerampfer)	7	X		-														
Salix alba alba (Silber-Weide)	7	X		-														
Salix caprea (Sal-Weide)	7	X		-														
Salix spec. (Weide)	7	X		-														
Salix triandra triandra (Mandel-Weide)	7	X		-														
Salix viminalis (Korb-Weide)	7	X		-														
Senecio viscosus (Klebriges Greiskraut)	7	X		-														
Solidago canadensis (Kanadische Goldrute)	7	X		-														
Tanacetum vulgare (Rainfarn)	7	X		-														
Trifolium arvense (Hasen-Klee)	7	X		-														
Tripleurospermum perforatum (Geruchlose Kamille)	7	X		-														
Tussilago farfara (Huflattich)	7	X		-														
Urtica dioica (Große Brennessel)	7	X		-														
<b>Anzahl Rote Liste Arten</b>														<b>2</b>			<b>1</b>	
<b>Anzahl Arten</b>														<b>37</b>				

MS: Mengensystem; M: Mengenangabe, W: Bewertung der Art (FFH-Monitoring), Vs: Vegetationsschicht, St: Status, PA: Autor Phänologie; Ph: Phänologie, Sz: Soziabilität, VS: Vitalitätssystem; V: Vitalität, G: Geschlecht, cf: unsichere Bestimmung, §: Schutz nach BNatSchG, HH: Rote Liste Hamburg, Nds: Rote Liste Niedersachsen, SH: Rote Liste Schleswig-Holstein, D: Rote Liste Deutschland

## Teilflächenbeschreibung

<b>Teilflächentyp</b>		<b>Teilflächen-Nr.</b>	2
<b>Biotoptyp</b>	Sonstiges Sukzessionsgebüsch (2000)	<b>Biotoptyp</b>	HRS
<b>- Zusatz</b>		<b>- gesetzl. Grundl.</b>	
<b>FFH-LRT</b>		<b>FFH-LRT</b>	
<b>Beschreibung</b>		<b>Entw.potential LRT</b>	
		<b>Hauptfläche</b>	
		<b>Flächenanteil</b>	30 %
		<b>FFH-Unters.Fläche</b>	Nein
		<b>Saatgutfläche</b>	Nein