

Erhebungsbogen

B

Projekt	Biotopkartierung Hamburg	Interne Nr.	137379
		DK5 DK5-GK	5828 5830
Handlungsbedarf	Nein	DK5 - Name	Hohenwisch
Bearbeitung	LMJ	Biotop-Nr. alt	295 10137
Räumliche Abbildung	Fläche	Kartierung	21.08.2019
Anzahl Abschnitte	1	Fläche / Länge [m²/m]	11633,5892
		Breite (lineare Abb.) [m]	

Gesetzlicher Schutz	_ kein gesetzl. Schutz kein gesetzlich geschütztes Biotop	Schutz nur teilweise	Nein
----------------------------	--	-----------------------------	-------------

Gesamtbewertung	5	Noch wertvoll, gut entwicklungsfähig
- Alter	4	Biotop mittleren Alters, 10 bis 20 Jahre
- Belastungsgrad	6	Flächenhaft geringe oder örtlich stärkere oder Vorbelastung mit deutlichem Einfluß
- Ökolog. Funktion	5	Bedeutung in einem Biotopkomplex, für den lokalen Biotopverbund oder als Puffer
- Seltenheit	4	Verbr. Biotoptyp ohne biotoptypische Artenvielfalt, Ubiquisten

Bestandsbeschreibung

Halbruderale Grasflur im Übergang des Auwaldes zur offenen, von Trockenrasen und trockenen Ruderalfluren geprägten Sandfläche der HPA. Örtlich treten dichte Bestände der Goldrute auf.

Vorkommen an Biotoptypen

1	TF	Typ	HF	F.Anteil
2	BTYP	Biotoptyp		- gesetzl. Grundl.
3	Zusatz	Zusatz zum Biotoptypen		
4	LRT	Lebensraumtyp		
1	1		Ja	100 %
2	AKM	Halbruderale Gras- und Staudenflur mittlerer Standorte (2018)		

Räumliche Lage

Lagebeschreibung	HPA Gelände zwischen Alter Süderelbe und Aluminiumwerk		
Nachbarnutzung/en	Trockenrasen, Weiden-Auwald		
Rechtswert (X)	558642	Hochwert (Y)	5929503
Bezirk	Harburg	Naturraum	Finkenwerder, Altenwerder (673.00)
Stadtteil (OT-Nr.)	Altenwerder (713)	Gemarkung	Altenwerder (701)
Digitaler Grünplan	<input type="checkbox"/> Hafengesamtgebiet	<input checked="" type="checkbox"/>	Ramsargebiet
Ausgleichsflächen	<input checked="" type="checkbox"/> Biosphärenreservat	<input type="checkbox"/>	EG-Vogelschutzgeb.
NSG / ND / LSG	<input type="checkbox"/>	<input type="checkbox"/>	Nationalpark
FFH-GEBIET			
Wasserschutzgebiet			

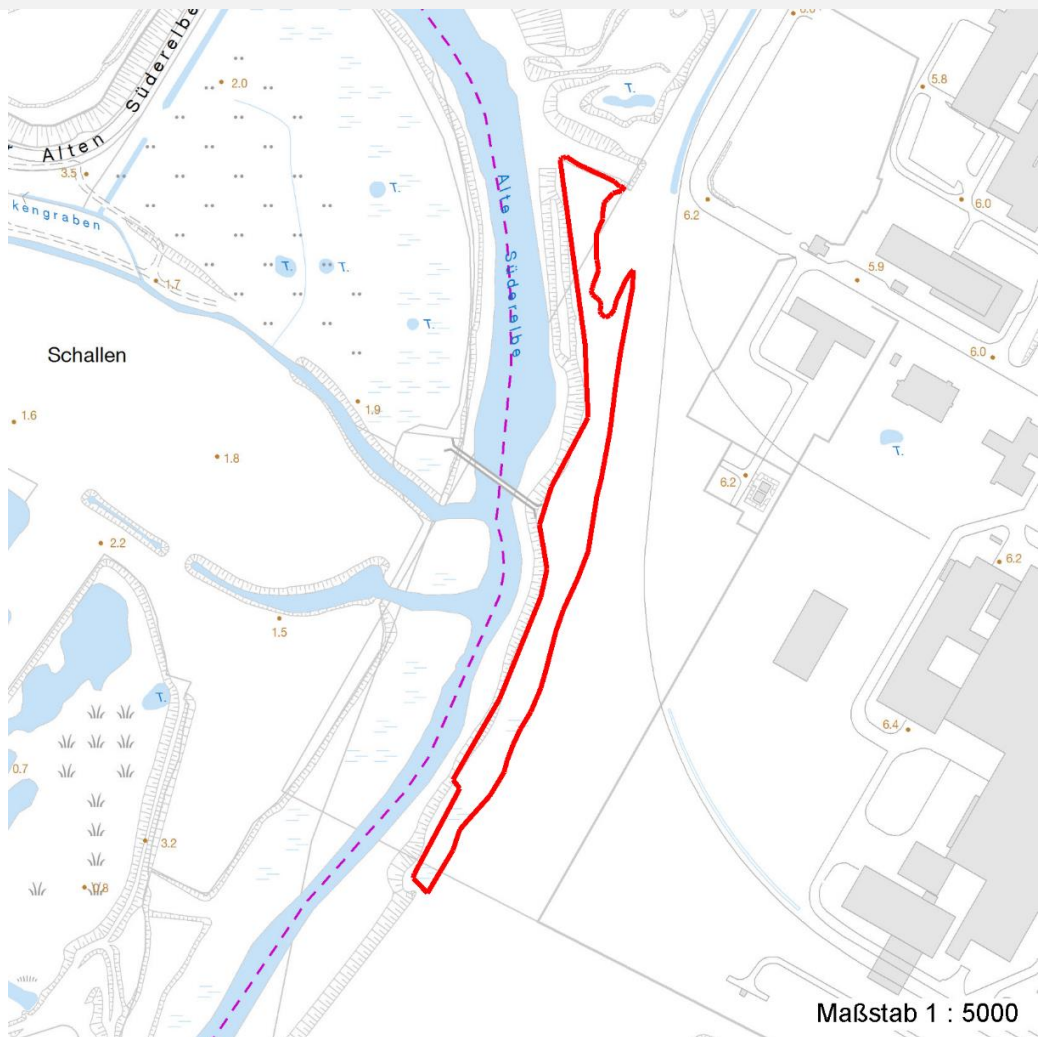
Erhebungsbogen

B

Projekt	Biotopkartierung Hamburg	Interne Nr.	137379
		DK5 DK5-GK	5828 5830
		DK5 - Name	Hohenwisch
Handlungsbedarf	Nein	Biotop-Nr. alt	295 10137
Bearbeitung	LMJ	Kartierung	21.08.2019
Räumliche Abbildung	Fläche	Fläche / Länge [m²/m]	11633,5892
Anzahl Abschnitte	1	Breite (lineare Abb.) [m]	

Räumliche Lage

Karte



Weitere Erhebungsbögen

Interne Nr.	Interne Nr. Zuordnung	DK5	Biotop-Nr.	Kartierung	Zuordnung	DK5 (GK)	Biotop-Nr. (alt)
137379	12698	5828	295	30.07.2010	K	5830	10137
137379	12545	5828	142	03.10.2002	<	5830	175

Zuordnung: N = nachfolgende Kartierung, K = weitere Kartierungen (zeitlich vorher oder nachher)

Foto

Interne Nr.	Index	Dateiname	Aufnahmerichtung
74867	0	5828_295_210819_1.JPG	Ost

Erhebungsbogen

B

Projekt	Biotopkartierung Hamburg	Interne Nr.	137379
		DK5 DK5-GK	5828 5830
Handlungsbedarf	Nein	DK5 - Name	Hohenwisch
Bearbeitung	LMJ	Biotop-Nr. alt	295 10137
Räumliche Abbildung	Fläche	Kartierung	21.08.2019
Anzahl Abschnitte	1	Fläche / Länge [m²/m]	11633,5892
		Breite (lineare Abb.) [m]	

Foto

Fotodatei	5828_295_210819_1.JPG	Fotodatei	
Bildbeschreibung	Halbruderale Grasflur zwischen Auwald und Trockenrasen	Bildbeschreibung	
Aufnahmerichtung	Ost	Aufnahmerichtung	



Teilflächenbeschreibung

Teilflächentyp		Teilflächen-Nr.	1
Biotoptyp	Halbruderale Gras- und Staudenflur mittlerer Standorte (2018)	Biotoptyp	AKM
- Zusatz		- gesetzl. Grundl.	
FFH-LRT		FFH-LRT	
Beschreibung		Entw.potential LRT	
		Hauptfläche	Ja
		Flächenanteil	100 %
		FFH-Unters.Fläche	Nein
		Saatgutfläche	Nein

Weitere Angaben

Merkmal	Wert
Auswertung	
Bedeutung für Tiergruppe	Heuschrecken
Maßnahmen	1.1 - Sukzession ungestört ablaufen lassen
Boden	
Bodenart	S - Sand
Humosität	h1 - sehr schwach humos
Feuchte	4 - mäßig trocken und wechsell trocken
Stickstoffgehalt	4 - mäßig bis stickstoffarm
Standort, Relief	
Relief	Eben
Belichtung	5 - halbschattig

Erhebungsbogen

B

Projekt	Biotopkartierung Hamburg		Interne Nr.	137379	
			DK5 DK5-GK	5828	5830
Handlungsbedarf	Nein		DK5 - Name	Hohenwisch	
Bearbeitung	LMJ	Kopie	Biotop-Nr. alt	295	10137
Räumliche Abbildung	Fläche	Ja	Kartierung	21.08.2019	
Anzahl Abschnitte	1		Fläche / Länge [m²/m]	11633,5892	
			Breite (lineare Abb.) [m]		

Zeigerwerte der Pflanzenartenliste (Auswertung)

Standort	Belichtung	halbsonnig	7,4
Boden	Feuchte	frisch und mäßig frisch	5
	Stickstoff (N)	mäßig stickstoffarm bis stickstoffreich	5,7
	Reaktion	mäßig sauer	5,3
Vegetation	Mahdverträglichkeit	schnittempfindlich (nur Herbstschnitt vertragend)	2,9
Zeigerwerte	Futterwert	sehr geringwertiges Futter	2,2
	Wechselfeuchteanzeiger		1
	Giftpflanzen		1
	Überschw.anzeiger		0

Pflanzenartenliste

Gruppe / Pflanzenart	MS	M	W	Vs	St	PA	Ph	Sz	VS	V	G	cf	§	Rote Liste			
														HH	ND	SH	D
Tracheobionta (Gefäßpflanzen)																	
Artemisia vulgaris (Gewöhnlicher Beifuß)	7	w		K2													
Calamagrostis epigejos (Land-Reitgras)	7	d		K2													
Erigeron canadensis (Kanadisches Berufkraut)	7	z		K1													
Festuca rubra (Rot-Schwingel)	7	z		K1													
Geum urbanum (Echte Nelkenwurz)	7	w		K1													
Rubus fruticosus agg. (Artengruppe Echte Brombeere)	7	l		S													
Senecio vulgaris (Gewöhnliches Greiskraut)	7	z		K1													
Solidago gigantea (Riesen-Goldrute)	7	l		K2													
Tanacetum vulgare (Rainfarn)	7	z		K2													
Trifolium arvense (Hasen-Klee)	7	z		K1													
Anzahl Rote Liste Arten																	
Anzahl Arten											10						

MS: Mengensystem; M: Mengenangabe, W: Bewertung der Art (FFH-Monitoring), Vs: Vegetationsschicht, St: Status, PA: Autor Phänologie; Ph: Phänologie, Sz: Soziabilität, VS: Vitalitätssystem; V: Vitalität, G: Geschlecht, cf: unsichere Bestimmung, §: Schutz nach BNatSchG, HH: Rote Liste Hamburg, Nds: Rote Liste Niedersachsen, SH: Rote Liste Schleswig-Holstein, D: Rote Liste Deutschland