

Erhebungsbogen

B

Projekt	Biotopkartierung Hamburg		Interne Nr.	12746	
			DK5 DK5-GK	5828	5830
Handlungsbedarf	Nein		DK5 - Name	Hohenwisch	
Bearbeitung	HAAM	Kopie	Biotop-Nr. alt	169	207
Räumliche Abbildung	Fläche		Kartierung	21.08.2010	
Anzahl Abschnitte	1		Fläche / Länge [m²/m]	8314,828	
			Breite (lineare Abb.) [m]		

Gesetzlicher Schutz	§ 30 (2) 2.2 Sümpfe	Schutz nur teilweise	Nein
----------------------------	----------------------------	-----------------------------	-------------

Gesamtbewertung	7	Besonders wertvoll
– Alter	5	Biotop mittleren Alters, 20 bis 50 Jahre
– Belastungsgrad	8	geringe örtliche oder punktuelle Belastung
– Ökolog. Funktion	7	Sehr hohe Bedeutung in einem Biotopkomplex, für den lokalen Biotopverbund oder als Puffer
– Seltenheit	7	Seltener Biotoptyp, mit seltenen oder bedrohten Pflges., gesättigtes Artenspektrum, einige RL-Arten

Bestandsbeschreibung

Sumpf mit überwiegend Sumpf-Reitgras auf ehemaliger Bodenabtragsfläche (Tonabbau, Ziegeleiteich), die von einem Deich eingefasst ist. Neben dem Sumpf-Reitgras kommen auch Fluss-Greiskraut, Zottiges Weidenröschen, Schilf Breitblättriger Rohrkolben, Schlank-Segge und Wald-Simse vor. das Gelände ist reliefiert und weist mit Wasser gefüllte Senken auf. Hier dominiert Wasser-Schwaden. Darüber hinaus befinden sich Zaunreste auf der Fläche, was auf eine ehemalige Beweidung hindeutet. Grünlandpflanzen sind jedoch keine mehr nachweisbar. Zudem kommen einige Weiden auf.

Vorkommen an Biotoptypen

1	TF	Typ	HF	F.Anteil
2	BTYP	Biotoptyp		- gesetzl. Grundl.
3	Zusatz	Zusatz zum Biotoptypen		
4	LRT	Lebensraumtyp		
1	1		Ja	100 %
2	NGZ	Sonstiger Sumpf nährstoffreicher Standorte (2000)		
4	kein LRT	kein Lebensraumtyp nach FFH-Richtlinie		

Räumliche Lage

Lagebeschreibung	Nördlich der Graft			
Nachbarnutzung/en	Weidenfeuchtgebüsch, Röhricht, Abbaugewässer			
Rechtswert (X)	558306	Hochwert (Y)	5929246	
Bezirk	Harburg	Naturraum	Finkenwerder, Altenwerder (673.00)	
Stadtteil (OT-Nr.)	Francop (716)	Gemarkung	Francop (706)	
Digitaler Grünplan	<input type="checkbox"/> Hafengesamtgebiet	<input checked="" type="checkbox"/>	Ramsargebiet	<input type="checkbox"/> EG-Vogelschutzgeb.
Ausgleichsflächen	<input checked="" type="checkbox"/> Biosphärenreservat	<input type="checkbox"/>	Nationalpark	<input type="checkbox"/>
NSG / ND / LSG				
FFH-GEBIET				
Wasserschutzgebiet				

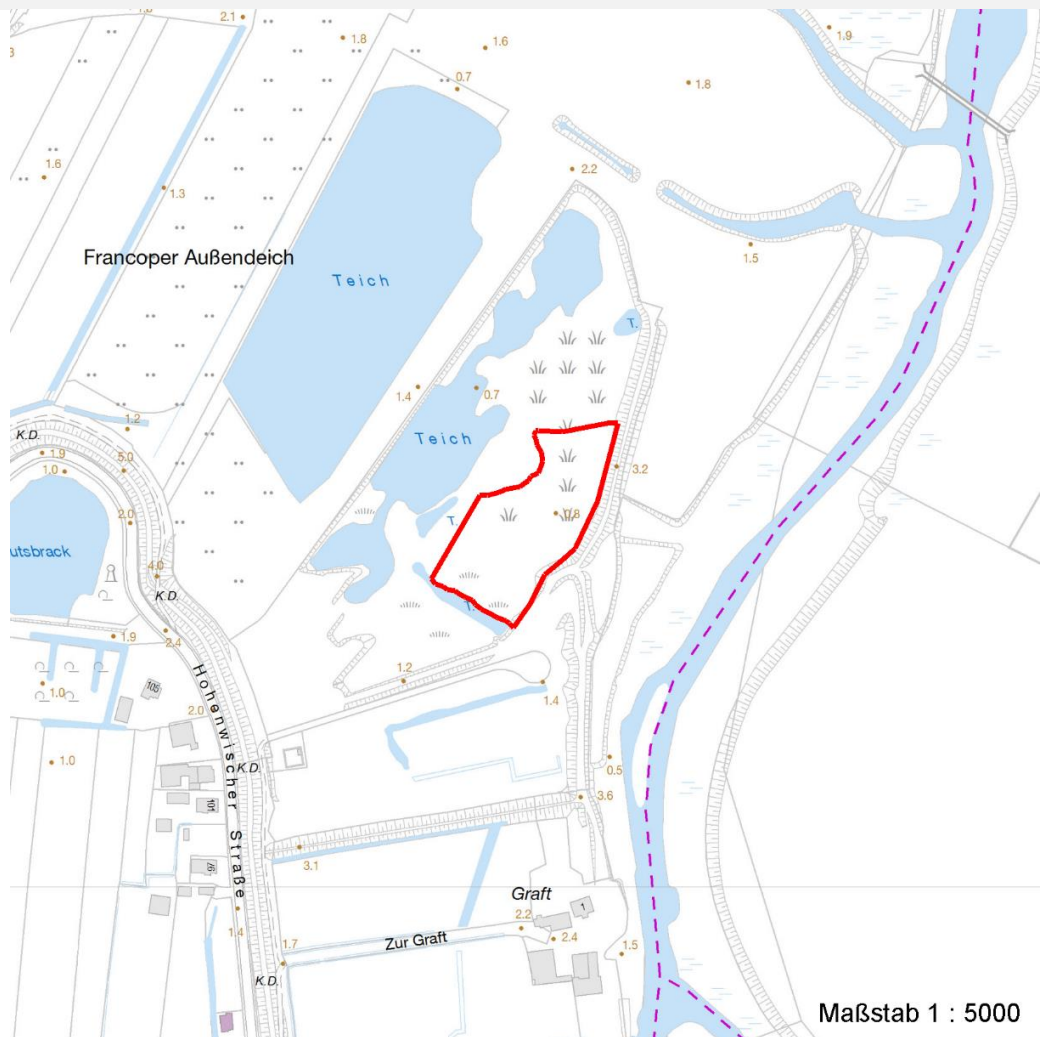
Erhebungsbogen

B

Projekt	Biotopkartierung Hamburg	Interne Nr.	12746
		DK5 DK5-GK	5828 5830
		DK5 - Name	Hohenwisch
Handlungsbedarf	Nein	Biotop-Nr. alt	169 207
Bearbeitung	HAAM	Kartierung	21.08.2010
Räumliche Abbildung	Fläche	Fläche / Länge [m²/m]	8314,828
Anzahl Abschnitte	1	Breite (lineare Abb.) [m]	

Räumliche Lage

Karte



Weitere Erhebungsbögen

Interne Nr.	Interne Nr. Zuordnung	DK5	Biotop-Nr.	Kartierung	Zuordnung	DK5 (GK)	Biotop-Nr. (alt)
12746	110891	5828	407	05.06.2018	N		
12746	12573	5828	37	27.09.2002	<	5830	61

Zuordnung: N = nachfolgende Kartierung, K = weitere Kartierungen (zeitlich vorher oder nachher)

Foto

Interne Nr.	Index	Dateiname	Aufnahmerichtung
15582	0	5828_169_210810_1.JPG	nach Norden

Weitere Angaben

Merkmal	Wert
Auswertung	
Gefährdung / Einflüsse	keine erkennbar

Erhebungsbogen

B

Projekt	Biotopkartierung Hamburg	Interne Nr.	12746
		DK5 DK5-GK	5828 5830
Handlungsbedarf	Nein	DK5 - Name	Hohenwisch
Bearbeitung	HAAM	Biotop-Nr. alt	169 207
Räumliche Abbildung	Fläche	Kartierung	21.08.2010
Anzahl Abschnitte	1	Fläche / Länge [m²/m]	8314,828
		Breite (lineare Abb.) [m]	

Weitere Angaben

Merkmal	Wert
Bedeutung für Tiergruppe	Amphibien, Überwinterungsbiotop
Ziele der Entwicklung	Sukzession
Maßnahmen	keine

Foto

Fotodatei	5828_169_210810_1.JPG	Fotodatei
Bildbeschreibung	Von Sumpf-Reitgras dominierte Sumpffläche auf ehemaliger Abbaufäche	Bildbeschreibung
Aufnahmerichtung	nach Norden	Aufnahmerichtung



Teilflächenbeschreibung

Teilflächentyp		Teilflächen-Nr.	1
Biotoptyp	Sonstiger Sumpf nährstoffreicher Standorte (2000)	Biotoptyp	NGZ
- Zusatz		- gesetzl. Grundl.	
FFH-LRT	kein Lebensraumtyp nach FFH-Richtlinie	FFH-LRT	kein LRT
Beschreibung		Entw.potential LRT	
		Hauptfläche	Ja
		Flächenanteil	100 %
		FFH-Unters.Fläche	Nein
		Saatgutfläche	Nein

Weitere Angaben

Merkmal	Wert
Standort, Relief	
Relief	bewegtes Relief mit Senken und dammähnlichen Strukturen
Belichtung	8 - sonnig

Erhebungsbogen

B

Projekt	Biotopkartierung Hamburg		Interne Nr.	12746	
			DK5 DK5-GK	5828	5830
Handlungsbedarf	Nein		DK5 - Name	Hohenwisch	
Bearbeitung	HAAM	Kopie	Biotop-Nr. alt	169	207
Räumliche Abbildung	Fläche	Nein	Kartierung	21.08.2010	
Anzahl Abschnitte	1		Fläche / Länge [m²/m]	8314,828	
			Breite (lineare Abb.) [m]		

Zeigerwerte der Pflanzenartenliste (Auswertung)

Standort	Belichtung	halbsonnig	6,8
Boden	Feuchte	sehr naß	8,7
	Stickstoff (N)	mäßig stickstoffarm bis stickstoffreich	6,1
	Reaktion	schwach sauer	6,2
Vegetation	Mahdverträglichkeit	schnittempfindlich (nur Herbstschnitt vertragend)	3,3
Zeigerwerte	Futterwert	sehr geringwertiges Futter	2,4
	Wechselfeuchteanzeiger		2
	Giftpflanzen		2
	Überschw.anzeiger		7

Pflanzenartenliste

Gruppe / Pflanzenart	MS	M	W	Vs	St	PA	Ph	Sz	VS	V	G	cf	§	Rote Liste			
														HH	ND	SH	D
Tracheobionta (Gefäßpflanzen)																	
Alnus glutinosa (Schwarz-Erle)	7	w		-	-												
Bidens cernua (Nickender Zweizahn)	7	z		-	-												
Calamagrostis canescens (Sumpf-Reitgras)	7	d		-	-												
Carex acuta (Schlank-Segge)	7	z		-	-										V		
Dactylis glomerata (Wiesen-Knäuelgras)	7	z		-	-												
Epilobium hirsutum (Zottiges Weidenröschen)	7	z		-	-												
Glyceria maxima (Wasser-Schwaden)	7	l		-	-												
Juncus effusus (Flatter-Binse)	7	z		-	-												
Oenanthe aquatica (Gemeiner Wasserfenchel)	7	w		-	-										V		
Phalaris arundinacea (Rohr-Glanzgras)	7	z		-	-												
Phragmites australis (Schilf)	7	z		-	-												
Rorippa palustris (Gewöhnliche Sumpfkresse)	7	z		-	-												
Salix cinerea (Grau-Weide)	7	z		-	-												
Scirpus sylvaticus (Wald-Simse)	7	z		-	-										V		
Senecio sarracenicus (Fluss-Greiskraut)	7	z		-	-										3		
Symphytum officinale (Echter Beinwell)	7	z		-	-										2		
Typha latifolia (Breitblättriger Rohrkolben)	7	w		-	-										3		
															1		
															Anzahl Rote Liste Arten		
															2		
															3		
															1		
															Anzahl Arten		
															17		

MS: Mengensystem; M: Mengenangabe, W: Bewertung der Art (FFH-Monitoring), Vs: Vegetationsschicht, St: Status, PA: Autor Phänologie; Ph: Phänologie, Sz: Soziabilität, VS: Vitalitätssystem; V: Vitalität, G: Geschlecht, cf: unsichere Bestimmung, §: Schutz nach BNatSchG, HH: Rote Liste Hamburg, Nds: Rote Liste Niedersachsen, SH: Rote Liste Schleswig-Holstein, D: Rote Liste Deutschland