

Erhebungsbogen

B

Projekt	Biotopkartierung Hamburg	Interne Nr.	12947
		DK5 DK5-GK	5828 5830
Handlungsbedarf	Nein	DK5 - Name	Hohenwisch
Bearbeitung	HAAM	Biotop-Nr. alt	166 204
Räumliche Abbildung	Fläche	Kartierung	30.07.2010
Anzahl Abschnitte	1	Fläche / Länge [m²/m]	1776,3543
		Breite (lineare Abb.) [m]	

Gesetzlicher Schutz	§ 30 (2) 3.4 Trockenrasen	Schutz nur teilweise	Nein
----------------------------	---------------------------	-----------------------------	-------------

Gesamtbewertung	6 Wertvoll
– Alter	4 Biotop mittleren Alters, 10 bis 20 Jahre
– Belastungsgrad	6 Flächenhaft geringe oder örtlich stärkere oder Vorbelastung mit deutlichem Einfluß
– Ökolog. Funktion	5 Bedeutung in einem Biotopkomplex, für den lokalen Biotopverbund oder als Puffer
– Seltenheit	7 Seltener Biotoptyp, mit seltenen oder bedrohten Pflges., gesättigtes Artenspektrum, einige RL-Arten

Bestandsbeschreibung

Etwa 1.800 qm großer Trockenrasenstreifen, der von Sand-Segge dominiert ist. Die Fläche befindet sich am Rand eines HPA-Spülfeldes südwestlich der Hydro Aluminium Deutschland GmbH. Südwestlich anschließend wird der Bereich des Spülfeldes als Zuwegung genutzt. Die Fläche ist durchsetzt mit Landreitgras, dazu kommen junge Pappeln und Hänge-Birken auf.

Vorkommen an Biotoptypen

1	TF	Typ	HF	F.Anteil
2	BTYP	Biotoptyp		- gesetzl. Grundl.
3	Zusatz	Zusatz zum Biotoptypen		
4	LRT	Lebensraumtyp		
1	1		Ja	100 %
2	TMZ	Sonstiger Trocken- oder Halbtrockenrasen (2000)		

Räumliche Lage

Lagebeschreibung	Spülfeld südwestlich an Hydro Aluminium Deutschland GmbH angrenzend.		
Nachbarnutzung/en	Trockene Ruderalflur, Offenboden, Grünland und Baumreihe der Hydro Aluminium Deutschland GmbH		
Rechtswert (X)	558898	Hochwert (Y)	5929092
Bezirk	Harburg	Naturraum	Finkenwerder, Altenwerder (673.00)
Stadtteil (OT-Nr.)	Altenwerder (713)	Gemarkung	Altenwerder (701)
Digitaler Grünplan	<input type="checkbox"/> Hafengesamtgebiet	<input checked="" type="checkbox"/> Ramsargebiet	<input type="checkbox"/> EG-Vogelschutzgeb.
Ausgleichsflächen NSG / ND / LSG	<input type="checkbox"/> Biosphärenreservat	<input type="checkbox"/> Nationalpark	<input type="checkbox"/>
FFH-GEBIET			
Wasserschutzgebiet			

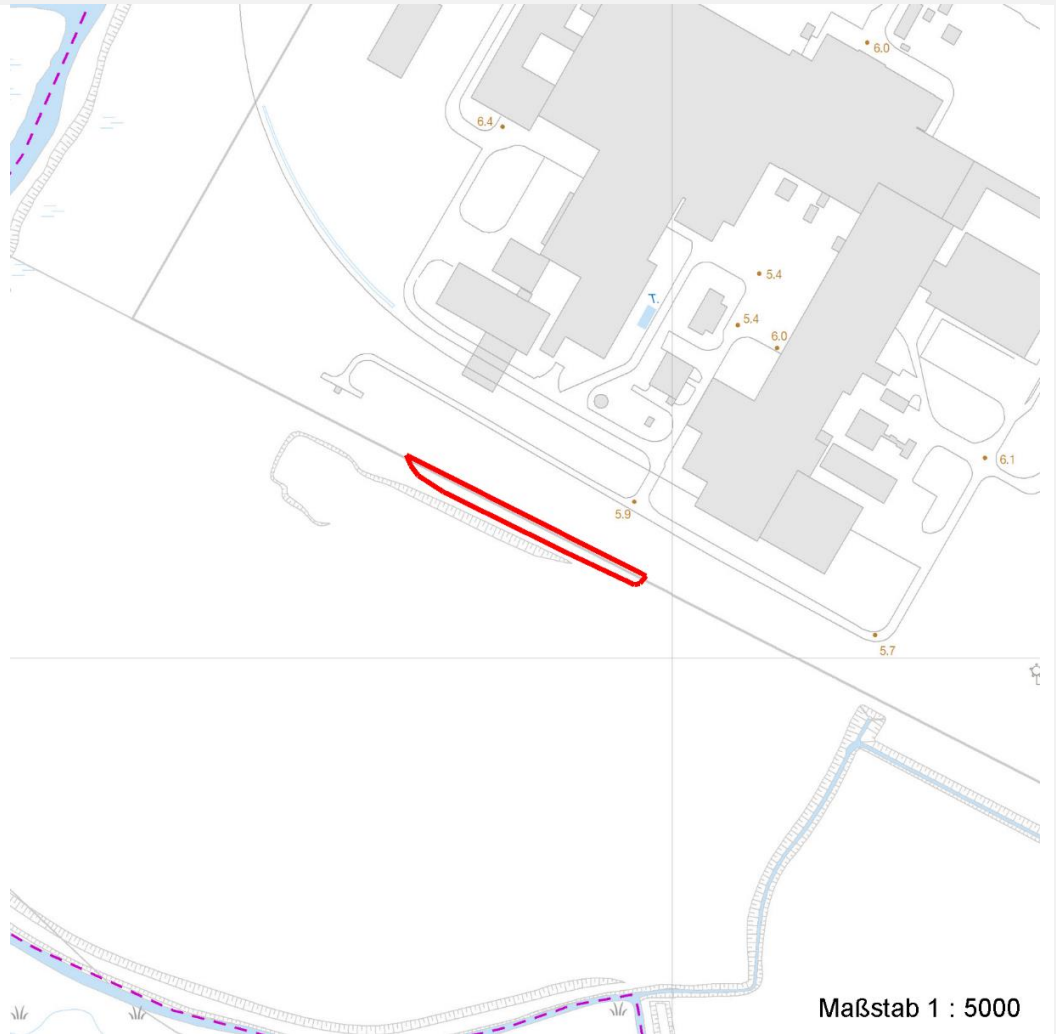
Erhebungsbogen

B

Projekt	Biotopkartierung Hamburg	Interne Nr.	12947
		DK5 DK5-GK	5828 5830
Handlungsbedarf	Nein	DK5 - Name	Hohenwisch
Bearbeitung	HAAM	Biotop-Nr. alt	166 204
Räumliche Abbildung	Fläche	Kartierung	30.07.2010
Anzahl Abschnitte	1	Fläche / Länge [m²/m]	1776,3543
		Breite (lineare Abb.) [m]	

Räumliche Lage

Karte



Weitere Erhebungsbögen

Interne Nr.	Interne Nr. Zuordnung	DK5	Biotop-Nr.	Kartierung	Zuordnung	DK5 (GK)	Biotop-Nr. (alt)
12947	12545	5828	142	03.10.2002	<	5830	175

Zuordnung: N = nachfolgende Kartierung, K = weitere Kartierungen (zeitlich vorher oder nachher)

Foto

Interne Nr.	Index	Dateiname	Aufnahmerichtung
15542	0	5828_166_300710_1.JPG	nach Nordwesten
15543	0	5828_166_300710_2.JPG	nach Nordwesten

Weitere Angaben

Merkmal	Wert
Auswertung	
Gefährdung / Einflüsse	nur kleinflächig ausgeprägt und starken Randeffekten ausgesetzt

Erhebungsbogen

B

Projekt	Biotopkartierung Hamburg	Interne Nr.	12947
		DK5 DK5-GK	5828 5830
Handlungsbedarf	Nein	DK5 - Name	Hohenwisch
Bearbeitung	HAAM	Biotop-Nr. alt	166 204
Räumliche Abbildung	Fläche	Kartierung	30.07.2010
Anzahl Abschnitte	1	Fläche / Länge [m²/m]	1776,3543
		Breite (lineare Abb.) [m]	

Weitere Angaben

Merkmal	Wert
zoologisch bedeutsame Strukturen	Offene trockene Sandflächen
Bedeutung für Tiergruppe	Heuschrecken
Ziele der Entwicklung	Sukzession

Foto

Fotodatei	5828_166_300710_1.JPG	Fotodatei	5828_166_300710_2.JPG
Bildbeschreibung	Trockenrasenstreifen zwischen Spülfläche und Aluminiumwerk, Übersicht	Bildbeschreibung	Trockenrasenstreifen zwischen Spülfläche und Aluminiumwerk, Detail
Aufnahmerichtung	nach Nordwesten	Aufnahmerichtung	nach Nordwesten



Teilflächenbeschreibung

Teilflächentyp		Teilflächen-Nr.	1
Biotoptyp	Sonstiger Trocken- oder Halbtrockenrasen (2000)	Biotoptyp	TMZ
- Zusatz		- gesetzl. Grundl.	
FFH-LRT		FFH-LRT	
Beschreibung		Entw.potential LRT	
		Hauptfläche	Ja
		Flächenanteil	100 %
		FFH-Unters.Fläche	Nein
		Saatgutfläche	Nein

Weitere Angaben

Merkmal	Wert
Boden	
Bodenart	S - Sand
Standort, Relief	
Relief	eben
Belichtung	8 - sonnig

Erhebungsbogen

B

Projekt	Biotopkartierung Hamburg		Interne Nr.	12947	
			DK5 DK5-GK	5828	5830
Handlungsbedarf	Nein		DK5 - Name	Hohenwisch	
Bearbeitung	HAAM	Kopie	Biotop-Nr. alt	166	204
Räumliche Abbildung	Fläche	Nein	Kartierung	30.07.2010	
Anzahl Abschnitte	1		Fläche / Länge [m²/m]	1776,3543	
			Breite (lineare Abb.) [m]		

Zeigerwerte der Pflanzenartenliste (Auswertung)

Standort	Belichtung	halbsonnig	7
Boden	Feuchte	trocken	3,1
	Stickstoff (N)	sehr stickstoffarm	2,4
	Reaktion	sehr sauer	2,1
Vegetation	Mahdverträglichkeit	schnittempfindlich (nur Herbstschnitt vertragend)	2,9
Zeigerwerte	Futterwert	wertloses Futter	0
	Wechselfeuchteanzeiger		2
	Giftpflanzen		0
	Überschw.anzeiger		0

Pflanzenartenliste

Gruppe / Pflanzenart	MS	M	W	Vs	St	PA	Ph	Sz	VS	V	G	cf	§	Rote Liste			
														HH	ND	SH	D
Tracheobionta (Gefäßpflanzen)																	
Betula pendula (Hänge-Birke)	7	w		-	-												
Calamagrostis epigejos (Land-Reitgras)	7	z		-	-												
Carex arenaria (Sand-Segge)	7	d		-	-								3		V		
Populus alba (Silber-Pappel)	7	w		-	-												
Anzahl Rote Liste Arten														1	1		
Anzahl Arten														4			

MS: Mengensystem; M: Mengenangabe, W: Bewertung der Art (FFH-Monitoring), Vs: Vegetationsschicht, St: Status, PA: Autor Phänologie; Ph: Phänologie, Sz: Soziabilität, VS: Vitalitätssystem; V: Vitalität, G: Geschlecht, cf: unsichere Bestimmung, §: Schutz nach BNatSchG, HH: Rote Liste Hamburg, Nds: Rote Liste Niedersachsen, SH: Rote Liste Schleswig-Holstein, D: Rote Liste Deutschland