

Erhebungsbogen

B

Projekt	Biotopkartierung Hamburg	Interne Nr.	12616
		DK5 DK5-GK	5828 5830
Handlungsbedarf	Nein	DK5 - Name	Hohenwisch
Bearbeitung	HAAM	Biotop-Nr. alt	158 195
Räumliche Abbildung	Fläche	Kartierung	13.06.2010
Anzahl Abschnitte	1	Fläche / Länge [m²/m]	19700,4613
		Breite (lineare Abb.) [m]	

Gesetzlicher Schutz	§ 30 (2) 2.3 Röhrichte	Schutz nur teilweise	Ja
----------------------------	------------------------	-----------------------------	----

Gesamtbewertung	5	Noch wertvoll, gut entwicklungsfähig
– Alter	4	Biotop mittleren Alters, 10 bis 20 Jahre
– Belastungsgrad	6	Flächenhaft geringe oder örtlich stärkere oder Vorbelastung mit deutlichem Einfluß
– Ökolog. Funktion	5	Bedeutung in einem Biotopkomplex, für den lokalen Biotopverbund oder als Puffer
– Seltenheit	4	Verbr. Biotoptyp ohne biotoptypische Artenvielfalt, Ubiquisten

Bestandsbeschreibung

Feuchte halbruderale Gras- und Staudenflur auf ehemaliger Grünlandfläche entlang der Alten Süderelbe. Die Vegetation wird von Großer Brennnessel und Riesen-Goldrute dominiert, daneben herrschen Land- und Sumpf-Reitgras und Schilf vor. An weiteren Gräsern finden sich Gemeines Rispengras, Quecke und Glatthafer. Stellenweise bildet Fluß-Greiskraut Dominanzbestände. Vereinzelt finden sich einige mittelalte Weiden. Am nördlichen Rand sind 10 Silageballen abgelagert.

Vorkommen an Biotoptypen

1	TF	Typ	HF	F.Anteil
2	BTYP	Biotoptyp		- gesetzl. Grundl.
3	Zusatz	Zusatz zum Biotoptypen		
4	LRT	Lebensraumtyp		
1	1		Ja	50 %
2	AKF	Halbruderale Gras- und Staudenflur feuchter Standorte (2000)		
3	b	Brache, keine Nutzung (b)		
1	2			40 %
2	AKN	Neophytenflur (2000)		
1	3			10 %
2	NHR	Feuchte Hochstaudenflur nährstoffreicher Standorte (2000)		

Räumliche Lage

Lagebeschreibung	Nördlich Kleiner Werder		
Nachbarnutzung/en	Grünland, Fließgewässer, Röhricht		
Rechtswert (X)	558980	Hochwert (Y)	5928670
Bezirk	Harburg	Naturraum	Finkenwerder, Altenwerder (673.00)
Stadtteil (OT-Nr.)	Moorburg (712)	Gemarkung	Altenwerder (701)
Digitaler Grünplan	<input type="checkbox"/> Hafengesamtgebiet	<input checked="" type="checkbox"/> Ramsargebiet	<input type="checkbox"/> EG-Vogelschutzgeb.
Ausgleichsflächen	<input type="checkbox"/> Biosphärenreservat	<input type="checkbox"/> Nationalpark	<input type="checkbox"/>
NSG / ND / LSG			
FFH-GEBIET			
Wasserschutzgebiet	Süderelbmarsch/Harburger Berge [3 / Anteil: 100%]		

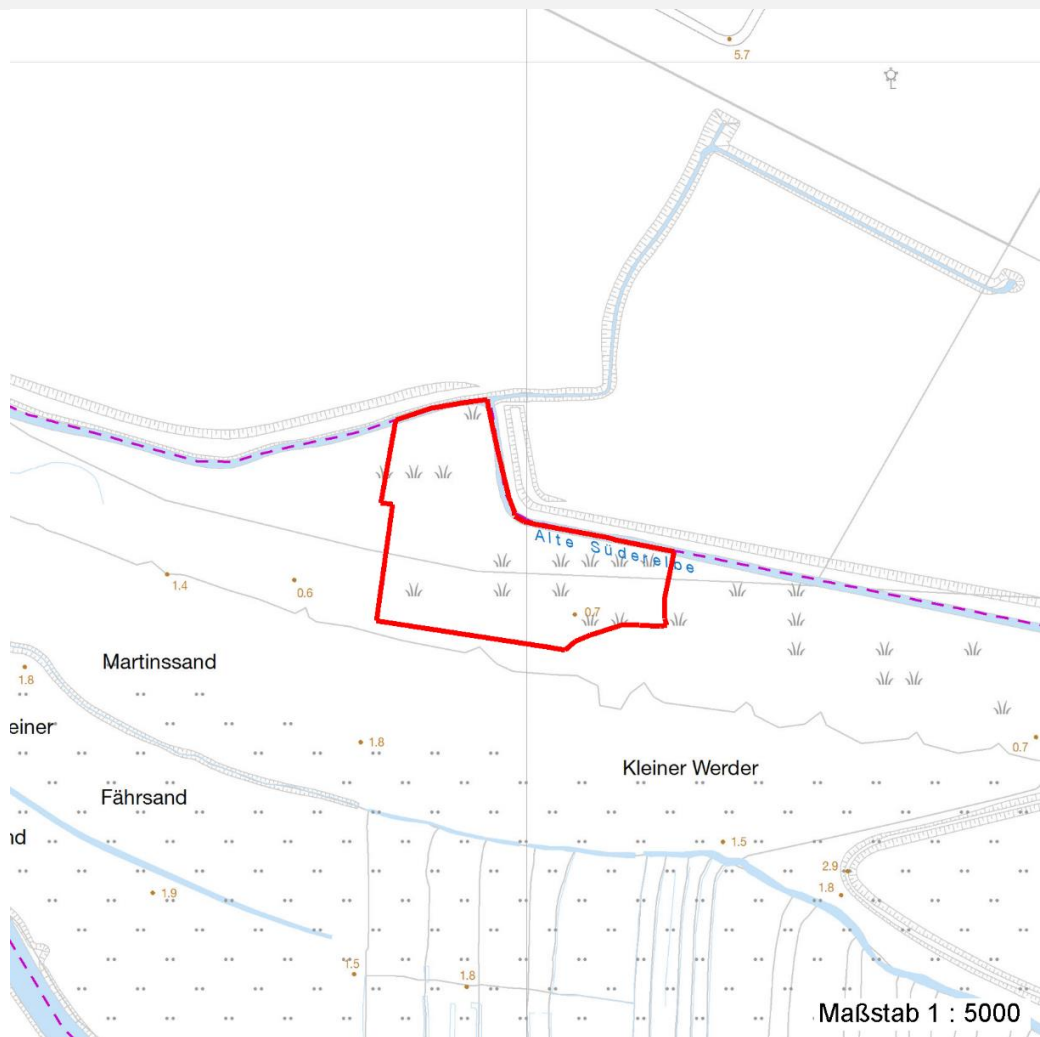
Erhebungsbogen

B

Projekt	Biotopkartierung Hamburg	Interne Nr.	12616
		DK5 DK5-GK	5828 5830
Handlungsbedarf	Nein	DK5 - Name	Hohenwisch
Bearbeitung	HAAM	Biotop-Nr. alt	158 195
Räumliche Abbildung	Fläche	Kartierung	13.06.2010
Anzahl Abschnitte	1	Fläche / Länge [m²/m]	19700,4613
		Breite (lineare Abb.) [m]	

Räumliche Lage

Karte



Weitere Erhebungsbögen

Interne Nr.	Interne Nr. Zuordnung	DK5	Biotop-Nr.	Kartierung	Zuordnung	DK5 (GK)	Biotop-Nr. (alt)
12616	110885	5828	401	28.06.2018	N		
12616	110911	5828	422	26.06.2018	N		

Zuordnung: N = nachfolgende Kartierung, K = weitere Kartierungen (zeitlich vorher oder nachher)

Foto

Interne Nr.	Index	Dateiname	Aufnahmerichtung
15153	0	5828_158_130610_1.JPG	nach Westen

Weitere Angaben

Merkmal	Wert
Auswertung	
Gefährdung / Einflüsse	Ablagerung von Silageballen

Erhebungsbogen

B

Projekt	Biotopkartierung Hamburg	Interne Nr.	12616
		DK5 DK5-GK	5828 5830
Handlungsbedarf	Nein	DK5 - Name	Hohenwisch
Bearbeitung	HAAM	Biotop-Nr. alt	158 195
Räumliche Abbildung	Fläche	Kartierung	13.06.2010
Anzahl Abschnitte	1	Fläche / Länge [m²/m]	19700,4613
		Breite (lineare Abb.) [m]	

Weitere Angaben

Merkmal	Wert
Wertgesichtspunkte	Hoher Anteil nicht heimischer Pflanzen ungestört ungenutzt Sukzession
Bedeutung für Tiergruppe	Vögel
Ziele der Entwicklung	Sukzession
Maßnahmen	Wasserstand anheben - 1.25 Wiederherstellung der Tidedynamik

Foto

Fotodatei	5828_158_130610_1.JPG	Fotodatei
Bildbeschreibung	Feuchte Ruderalflur mit Goldrute südwestlich der Alten Süderelbe	Bildbeschreibung
Aufnahmerichtung	nach Westen	Aufnahmerichtung



Teilflächenbeschreibung

Teilflächentyp		Teilflächen-Nr.	1
Biotoptyp	Halbruderale Gras- und Staudenflur feuchter Standorte (2000)	Biotoptyp	AKF
- Zusatz	Brache, keine Nutzung (b)	- gesetzl. Grundl.	
FFH-LRT Beschreibung	Standort: ehem. Verlauf/Ufer der Alten Süderelbe	FFH-LRT Entw.potential LRT	
		Hauptfläche	Ja
		Flächenanteil	50 %
		FFH-Unters.Fläche	Nein
		Saatgutfläche	Nein

Erhebungsbogen

B

Projekt	Biotopkartierung Hamburg		Interne Nr.	12616	
			DK5 DK5-GK	5828	5830
Handlungsbedarf	Nein		DK5 - Name	Hohenwisch	
Bearbeitung	HAAM	Kopie	Nein	Biotop-Nr. alt	158 195
Räumliche Abbildung	Fläche		Kartierung	13.06.2010	
Anzahl Abschnitte	1		Fläche / Länge [m²/m]	19700,4613	
			Breite (lineare Abb.) [m]		

Weitere Angaben

Merkmal	Wert
Boden	
Feuchte	7 - feucht
Stickstoffgehalt	6 - mäßig stickstoffarm bis stickstoffreich
Standort, Relief	
Relief	eben
Belichtung	7 - halbsonnig
Veg. - Deckg./Ant.	
Gesamt	100 %
1. Baumschicht	2 %
1. Krautschicht	100 %
Veg. - Höhe	
Gesamt, durchschn.	15.00 m

Zeigerwerte der Pflanzenartenliste (Auswertung)

Standort	Belichtung	halbsonnig	7,3
Boden	Feuchte	naß	7,6
	Stickstoff (N)	stickstoffreich	7
	Reaktion	neutral	6,9
Vegetation	Mahdverträglichkeit	schnittempfindlich bis mäßig schnittverträglich	4,2
Zeigerwerte	Futterwert	sehr geringwertiges Futter	2,2
	Wechselfeuchteanzeiger		3
	Giftpflanzen		1
	Überschw.anzeiger		6

Pflanzenartenliste

Gruppe / Pflanzenart	MS	M	W	Vs	St	PA	Ph	Sz	VS	V	G	cf	Rote Liste						
													§	HH	ND	SH	D		
Tracheobionta (Gefäßpflanzen)																			
Arrhenatherum elatius (Glatthafer)	7	w		K1															
Calamagrostis canescens (Sumpf-Reitgras)	7	z		K1															
Calamagrostis epigejos (Land-Reitgras)	7	z		K1															
Calystegia sepium (Zaun-Winde)	7	w		K1															
Carex acuta (Schlank-Segge)	7	z		K1															V
Carex disticha (Zweizeilige Segge)	7	z		K1														V	V
Cirsium arvense (Acker-Kratzdistel)	7	z		K1															
Dactylis glomerata agg. (Artengruppe Wiesen-Knäuelgras)	7	z		K1															
Elymus repens (Gewöhnliche Quecke)	7	z		-	-														
Holcus lanatus (Wolliges Honiggras)	7	w		K1															
Phalaris arundinacea (Rohr-Glanzgras)	7	w		K1															
Phragmites australis (Schilf)	7	h		K1															
Poa trivialis (Gewöhnliches Rispengras)	7	w		K1															
Salix alba alba (Silber-Weide)	7	w		B1															
Salix triandra (Mandel-Weide)	7	w		S															
Senecio sarracenicus (Fluss-Greiskraut)	7	z		K1													3		2 3
Solidago gigantea (Riesen-Goldrute)	7	h		K1															
Symphytum officinale (Echter Beinwell)	7	w		K1															

Erhebungsbogen

B

Projekt	Biotopkartierung Hamburg	Interne Nr.	12616
		DK5 DK5-GK	5828 5830
Handlungsbedarf	Nein	DK5 - Name	Hohenwisch
Bearbeitung	HAAM	Biotop-Nr. alt	158 195
Räumliche Abbildung	Fläche	Kartierung	13.06.2010
Anzahl Abschnitte	1	Fläche / Länge [m²/m]	19700,4613
		Breite (lineare Abb.) [m]	

Pflanzenartenliste

Gruppe / Pflanzenart	MS	M	W	Vs	St	PA	Ph	Sz	VS	V	G	cf	§	Rote Liste			
														HH	ND	SH	D
Urtica dioica (Große Brennessel)	7	h		K1													
Anzahl Rote Liste Arten														2	3	1	
Anzahl Arten														19			

MS: Mengensystem; M: Mengenangabe, W: Bewertung der Art (FFH-Monitoring), Vs: Vegetationsschicht, St: Status, PA: Autor Phänologie; Ph: Phänologie, Sz: Soziabilität, VS: Vitalitätssystem; V: Vitalität, G: Geschlecht, cf: unsichere Bestimmung, §: Schutz nach BNatSchG, HH: Rote Liste Hamburg, Nds: Rote Liste Niedersachsen, SH: Rote Liste Schleswig-Holstein, D: Rote Liste Deutschland

Teilflächenbeschreibung

Teilflächentyp		Teilflächen-Nr.	2
Biotoptyp	Neophytenflur (2000)	Biotoptyp	AKN
- Zusatz		- gesetzl. Grundl.	
FFH-LRT		FFH-LRT	
Beschreibung		Entw.potential LRT	
		Hauptfläche	
		Flächenanteil	40 %
		FFH-Unters.Fläche	Nein
		Saatgutfläche	Nein

Teilflächenbeschreibung

Teilflächentyp		Teilflächen-Nr.	3
Biotoptyp	Feuchte Hochstaudenflur nährstoffreicher Standorte (2000)	Biotoptyp	NHR
- Zusatz		- gesetzl. Grundl.	
FFH-LRT		FFH-LRT	
Beschreibung		Entw.potential LRT	
		Hauptfläche	
		Flächenanteil	10 %
		FFH-Unters.Fläche	Nein
		Saatgutfläche	Nein