

Erhebungsbogen

B

Projekt	Biotopkartierung Hamburg	Interne Nr.	12670
		DK5 DK5-GK	5828 5830
Handlungsbedarf	Nein	DK5 - Name	Hohenwisch
Bearbeitung	HAAM	Biotop-Nr. alt	156 192
Räumliche Abbildung	Fläche	Kartierung	13.06.2010
Anzahl Abschnitte	1	Fläche / Länge [m²/m]	13735,5483
		Breite (lineare Abb.) [m]	

Gesetzlicher Schutz	§ 30 (2) 2.4 Großseggenrieder	Schutz nur teilweise	Nein
----------------------------	-------------------------------	-----------------------------	-------------

Gesamtbewertung	7	Besonders wertvoll
– Alter	5	Biotop mittleren Alters, 20 bis 50 Jahre
– Belastungsgrad	7	Flächenhaft geringe oder Vorbelastung mit schwachem Einfluß
– Ökolog. Funktion	7	Sehr hohe Bedeutung in einem Biotopkomplex, für den lokalen Biotopverbund oder als Puffer
– Seltenheit	7	Seltener Biotoptyp, mit seltenen oder bedrohten Pflges., gesättigtes Artenspektrum, einige RL-Arten

Bestandsbeschreibung

Hochstaudenflur, die aus einem Rohr-Glanzröhricht hervorgegangen ist und sich zwischen einem Schilfröhrichtstreifen und der Alten Süderelbe befindet. Es dominiert das Fluss-Greiskraut, deren Bestände von Zweizeiliger Segge durchsetzt sind. Daneben finden sich Bereiche mit Sumpf-Reitgras, Rohr-Glanzgras und Beinwell. Vereinzelt wandert die Riesen-Goldrute in die Fläche ein. Gemäß der Zuordnung der Alten Süderelbe als FLR ist die Hochstaudenflur Fließgewässer begleitend und kann daher dem FFH-LRT 6431-2 zugeordnet werden.

Vorkommen an Biotoptypen

1	TF	Typ	HF	F.Anteil
2	BTYP	Biotoptyp		- gesetzl. Grundl.
3	Zusatz	Zusatz zum Biotoptypen		
4	LRT	Lebensraumtyp		
1	1		Ja	100 %
2	NUG	Hochstaudensäume besonnter Fließgewässer (2000)		
4	6431-2	Bachsäume, besonnt (Feuchte Hochstaudensäume der planaren Stufe)		

Räumliche Lage

Lagebeschreibung	Nördlich Kleiner Werder		
Nachbarnutzung/en	Grünland, Röhricht		
Rechtswert (X)	559246	Hochwert (Y)	5928614
Bezirk	Harburg	Naturraum	Finkenwerder, Altenwerder (673.00)
Stadtteil (OT-Nr.)	Moorburg (712)	Gemarkung	Francop (706)
Digitaler Grünplan	<input type="checkbox"/> Hafengesamtgebiet	<input checked="" type="checkbox"/> Ramsargebiet	<input type="checkbox"/> EG-Vogelschutzgeb.
Ausgleichsflächen	<input type="checkbox"/> Biosphärenreservat	<input type="checkbox"/> Nationalpark	<input type="checkbox"/>
NSG / ND / LSG	LSG Moorburg [HH-2043 / Anteil: 19%]		
FFH-GEBIET			
Wasserschutzgebiet	Süderelbmarsch/Harburger Berge [3 / Anteil: 100%]		

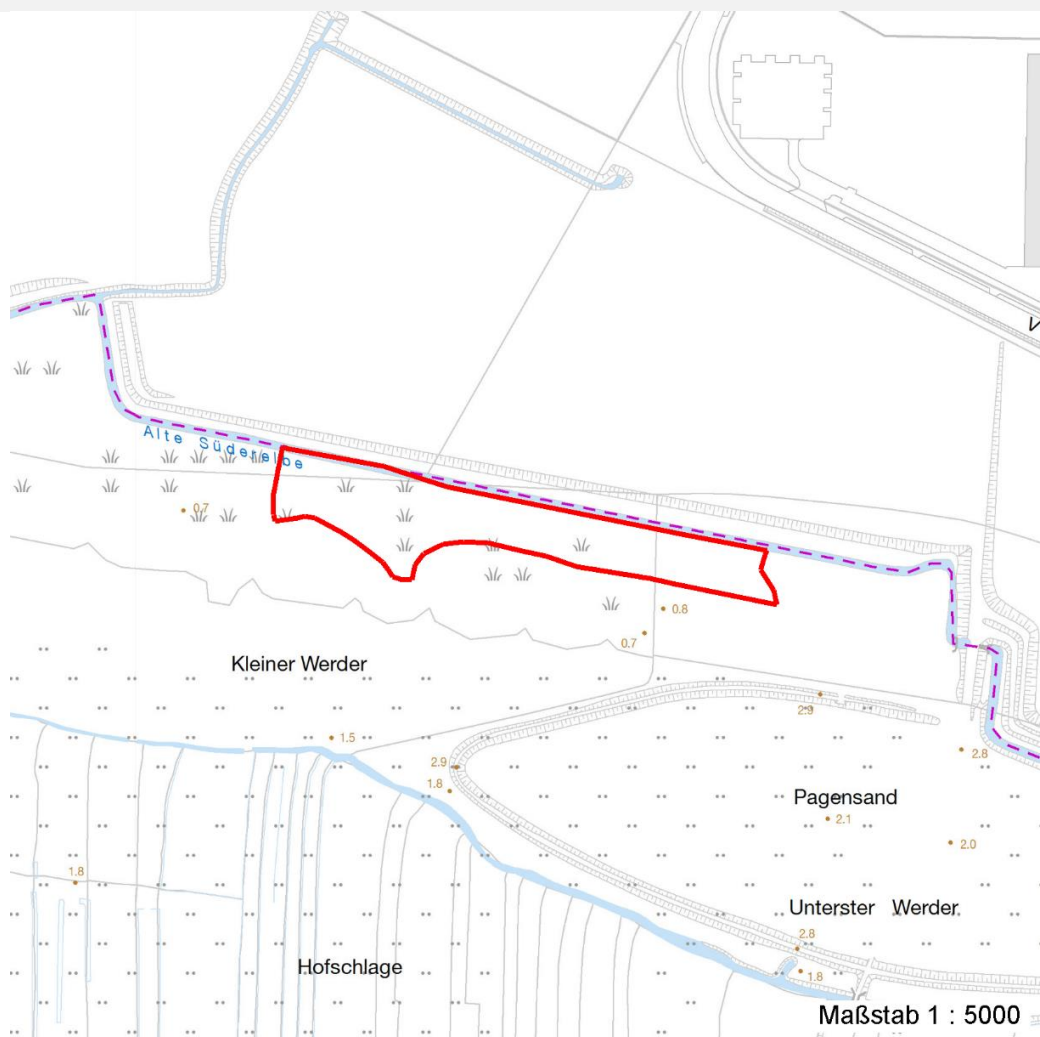
Erhebungsbogen

B

Projekt	Biotopkartierung Hamburg	Interne Nr.	12670
		DK5 DK5-GK	5828 5830
		DK5 - Name	Hohenwisch
Handlungsbedarf	Nein	Biotop-Nr. alt	156 192
Bearbeitung	HAAM	Kartierung	13.06.2010
Räumliche Abbildung	Fläche	Fläche / Länge [m²/m]	13735,5483
Anzahl Abschnitte	1	Breite (lineare Abb.) [m]	

Räumliche Lage

Karte



Weitere Erhebungsbögen

Interne Nr.	Interne Nr. Zuordnung	DK5	Biotop-Nr.	Kartierung	Zuordnung	DK5 (GK)	Biotop-Nr. (alt)
12670	110885	5828	401	28.06.2018	N		
12670	12582	5828	90	08.10.2002	<	5830	116

Zuordnung: N = nachfolgende Kartierung, K = weitere Kartierungen (zeitlich vorher oder nachher)

Foto

Interne Nr.	Index	Dateiname	Aufnahmerichtung
14922	0	5828_156_130610_1.JPG	nach Westen
14923	0	5828_156_130610_2.JPG	nach Südwesten

Weitere Angaben

Merkmal	Wert
---------	------

Auswertung

19.04.2020

Erhebungsbogen

B

Projekt	Biotopkartierung Hamburg	Interne Nr.	12670
		DK5 DK5-GK	5828 5830
Handlungsbedarf	Nein	DK5 - Name	Hohenwisch
Bearbeitung	HAAM	Biotop-Nr. alt	156 192
Räumliche Abbildung	Fläche	Kartierung	13.06.2010
Anzahl Abschnitte	1	Fläche / Länge [m²/m]	13735,5483
		Breite (lineare Abb.) [m]	

Weitere Angaben

Merkmal	Wert
Wertgesichtspunkte	ungestört ungenutzt Sukzession
Bedeutung für Tiergruppe	Vögel
Ziele der Entwicklung	Sukzession
Maßnahmen	Wasserstand anheben - 1.25 Wiederherstellung der Tidedynamik

Foto

Fotodatei	5828_156_130610_1.JPG	Fotodatei	5828_156_130610_2.JPG
Bildbeschreibung	Hochstaudenflur südwestlich der Alten Süderelbe, Detail nach Westen	Bildbeschreibung	Hochstaudenflur (im Vordergrund) südwestlich der Alten Süderelbe nach Südwesten
Aufnahmerichtung	nach Westen	Aufnahmerichtung	nach Südwesten



Teilflächenbeschreibung

Teilflächentyp		Teilflächen-Nr.	1
Biotoptyp	Hochstaudensäume besonnter Fließgewässer (2000)	Biotoptyp	NUG
- Zusatz		- gesetzl. Grundl.	
FFH-LRT	Bachsäume, besonnt (Feuchte Hochstaudensäume der planaren Stufe)	FFH-LRT	6431-2
Beschreibung		Entw.potential LRT	
		Hauptfläche	Ja
		Flächenanteil	100 %
		FFH-Unters.Fläche	Nein
		Saatgutfläche	Nein

Erhebungsbogen

B

Projekt	Biotopkartierung Hamburg		Interne Nr.	12670	
			DK5 DK5-GK	5828	5830
Handlungsbedarf	Nein		DK5 - Name	Hohenwisch	
Bearbeitung	HAAM	Kopie	Nein	Biotop-Nr. alt	156 192
Räumliche Abbildung	Fläche		Kartierung	13.06.2010	
Anzahl Abschnitte	1		Fläche / Länge [m²/m]	13735,5483	
			Breite (lineare Abb.) [m]		

Weitere Angaben

Merkmal	Wert
Boden	
Feuchte	7 - feucht
Stickstoffgehalt	6 - mäßig stickstoffarm bis stickstoffreich
Standort, Relief	
Relief	eben
Belichtung	7 - halbsonnig
Veg. - Deckg./Ant.	
Gesamt	100 %
1. Baumschicht	2 %
1. Krautschicht	100 %
Veg. - Höhe	
Gesamt, durchschn.	15.00 m

FFH-Bewertungen (HH)

Lebensraumtyp / Parameter	Wertstufe A	Wertstufe B	Wertstufe C	Wert / Begründung	Z
6431-2 (HH) Bachsäume, besonnt (Feuchte Hochstaudensäume der planaren Stufe)					C
Habitatstrukturen					B
Beeinträchtigungen					B
Arteninventar					C

Zeigerwerte der Pflanzenartenliste (Auswertung)

Standort	Belichtung	halbsonnig	7,1
Boden	Feuchte	naß	8,4
	Stickstoff (N)	stickstoffreich	7,3
	Reaktion	neutral	7
Vegetation	Mahdverträglichkeit	schnittempfindlich bis mäßig schnittverträglich	4,3
Zeigerwerte	Futterwert	sehr geringwertiges Futter	1,6
	Wechselfeuchteanzeiger		2
	Giftpflanzen		1
	Überschw.anzeiger		4

Pflanzenartenliste

Gruppe / Pflanzenart	MS	M	W	Vs	St	PA	Ph	Sz	VS	V	G	cf	§	Rote Liste			
														HH	ND	SH	D
Tracheobionta (Gefäßpflanzen)																	
Arrhenatherum elatius (Glatthafer)	7	w		-	-												
Calamagrostis canescens (Sumpf-Reitgras)	7	z		-	-												
Calamagrostis epigejos (Land-Reitgras)	7	z		-	-												
Calystegia sepium (Zaun-Winde)	7	w		-	-												
Carex disticha (Zweizeilige Segge)	7	z		-	-								V		V		
Cirsium arvense (Acker-Kratzdistel)	7	z		-	-												
Dactylis glomerata agg. (Artengruppe Wiesen-Knäuelgras)	7	z		-	-												
Galium aparine (Kletten-Labkraut)	7	z		-	-												
Phalaris arundinacea (Rohr-Glanzgras)	7	h		-	-												

Erhebungsbogen

B

Projekt	Biotopkartierung Hamburg	Interne Nr.	12670
		DK5 DK5-GK	5828 5830
Handlungsbedarf	Nein	DK5 - Name	Hohenwisch
Bearbeitung	HAAM	Biotop-Nr. alt	156 192
Räumliche Abbildung	Fläche	Kartierung	13.06.2010
Anzahl Abschnitte	1	Fläche / Länge [m²/m]	13735,5483
		Breite (lineare Abb.) [m]	

Pflanzenartenliste

Gruppe / Pflanzenart	MS	M	W	Vs	St	PA	Ph	Sz	VS	V	G	cf	§	Rote Liste			
														HH	ND	SH	D
Phragmites australis (Schilf)	7	h		-	-												
Poa trivialis (Gewöhnliches Rispengras)	7	z		-	-												
Salix alba alba (Silber-Weide)	7	w		-	-												
Senecio sarracenicus (Fluss-Greiskraut)	7	d		-	-									3		2	3
Solidago gigantea (Riesen-Goldrute)	7	z		-	-												
Symphytum officinale (Echter Beinwell)	7	z		-	-												
Urtica dioica (Große Brennessel)	7	z		-	-												
Anzahl Rote Liste Arten														2	2	1	
Anzahl Arten														16			

MS: Mengensystem; M: Mengenangabe, W: Bewertung der Art (FFH-Monitoring), Vs: Vegetationsschicht, St: Status, PA: Autor Phänologie; Ph: Phänologie, Sz: Soziabilität, VS: Vitalitätssystem; V: Vitalität, G: Geschlecht, cf: unsichere Bestimmung, §: Schutz nach BNatSchG, HH: Rote Liste Hamburg, Nds: Rote Liste Niedersachsen, SH: Rote Liste Schleswig-Holstein, D: Rote Liste Deutschland