

Erhebungsbogen

B

Projekt	Biotopkartierung Hamburg	Interne Nr.	12646
		DK5 DK5-GK	5828 5830
Handlungsbedarf	Nein	DK5 - Name	Hohenwisch
Bearbeitung	HAAM	Biotop-Nr. alt	154 189
Räumliche Abbildung	Fläche	Kartierung	30.07.2010
Anzahl Abschnitte	1	Fläche / Länge [m²/m]	15603,5601
		Breite (lineare Abb.) [m]	

Gesetzlicher Schutz § 30 (2) 2.3 Röhrichte **Schutz nur teilweise** **Nein**

Gesamtbewertung	6 Wertvoll
– Alter	5 Biotop mittleren Alters, 20 bis 50 Jahre
– Belastungsgrad	7 Flächenhaft geringe oder Vorbelastung mit schwachem Einfluß
– Ökolog. Funktion	8 Wertbestimmender Bestandteil eines wertvollen Biotopkomplexes oder für den regionalen Biotopverbund.
– Seltenheit	6 Seltener Biotoptyp, ohne seltene oder bedrohte Pflges., ungesättigtes Artenspektrum, reliktsische RL-Arten

Bestandsbeschreibung

Schilfröhricht südlich der Alten Süderelbe, südöstlich des Hohenwischer Schleusenfleet. Die Fläche liegt etwas höher als der Wasserspiegel der Elbe, so dass sie frisch bis nass bzw. sporadisch überflutet ist. Generell befindet sie sich im ehemaligen Tide-Auenbereich der Alten Süderelbe. Das Schilfröhricht ist relativ artenarm, vereinzelt treten Zweizeilige Segge, Rohr-Glanzgras und Fluss-Greiskraut hinzu.

Vorkommen an Biotoptypen

1	TF	Typ	HF	F.Anteil
2	BTYP	Biotoptyp		- gesetzl. Grundl.
3	Zusatz	Zusatz zum Biotoptypen		
4	LRT	Lebensraumtyp		
1	1		Ja	100 %
2	NRS	Schilf-Röhricht (2000)		
4	kein LRT	kein Lebensraumtyp nach FFH-Richtlinie		

Räumliche Lage

Lagebeschreibung	Östlich Hohenwischer Schleusenfleet, südlich der Alten Süderelbe		
Nachbarnutzung/en	Fließgewässer, Grünland		
Rechtswert (X)	558528	Hochwert (Y)	5928797
Bezirk	Harburg	Naturraum	Finkenwerder, Altenwerder (673.00)
Stadtteil (OT-Nr.)	Moorburg (712)	Gemarkung	Francop (706)
Digitaler Grünplan	<input type="checkbox"/> Hafengesamtgebiet	<input checked="" type="checkbox"/> Ramsargebiet	<input type="checkbox"/> EG-Vogelschutzgeb.
Ausgleichsflächen	<input type="checkbox"/> Biosphärenreservat	<input type="checkbox"/> Nationalpark	<input type="checkbox"/>
NSG / ND / LSG			
FFH-GEBIET			
Wasserschutzgebiet	Süderelbmarsch/Harburger Berge [3 / Anteil: 100%]		

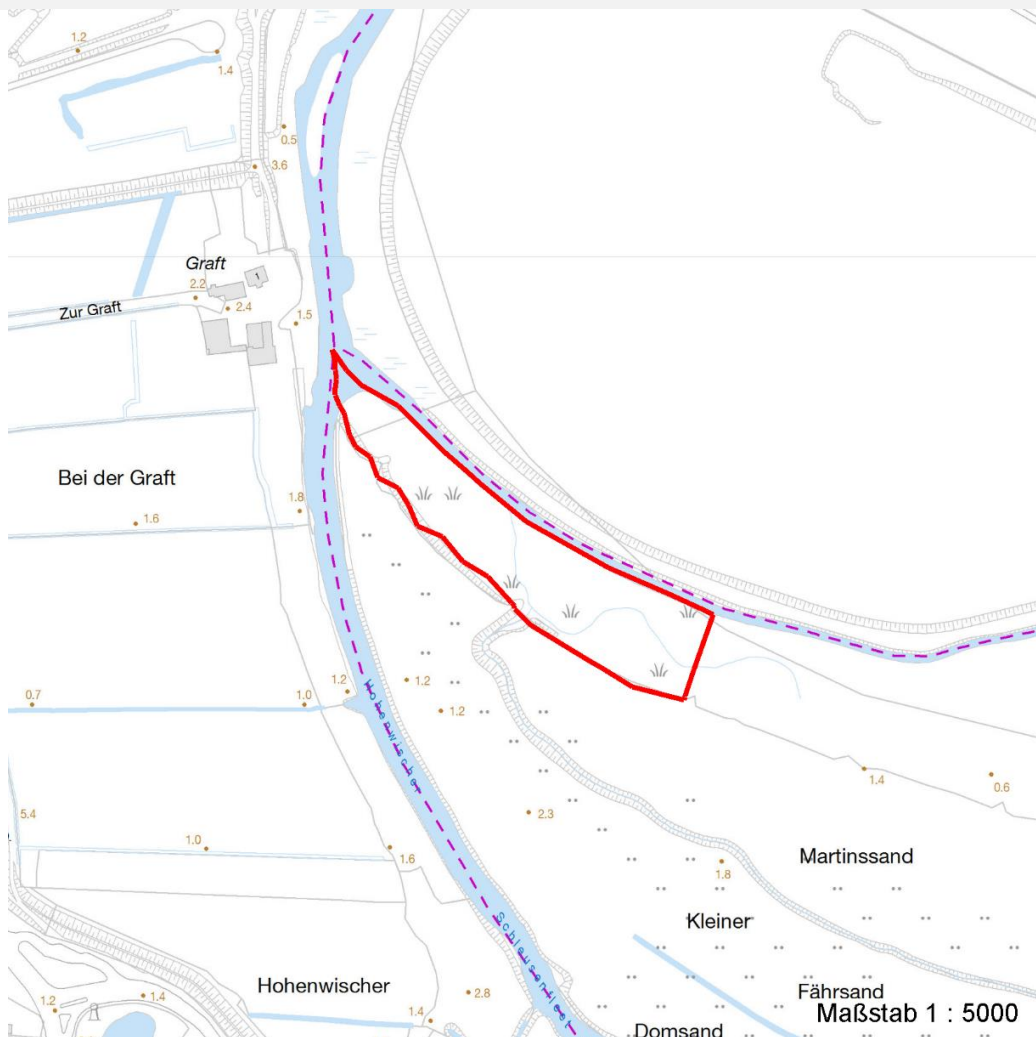
Erhebungsbogen

B

Projekt	Biotopkartierung Hamburg		Interne Nr.	12646	
			DK5 DK5-GK	5828	5830
Handlungsbedarf	Nein		DK5 - Name	Hohenwisch	
Bearbeitung	HAAM	Kopie	Ja	Biotop-Nr. alt	154 189
Räumliche Abbildung	Fläche		Kartierung	30.07.2010	
Anzahl Abschnitte	1		Fläche / Länge [m²/m]	15603,5601	
			Breite (lineare Abb.) [m]		

Räumliche Lage

Karte



Weitere Erhebungsbögen

Interne Nr.	Interne Nr. Zuordnung	DK5	Biotop-Nr.	Kartierung	Zuordnung	DK5 (GK)	Biotop-Nr. (alt)
12646	12645	5828	154	08.10.2002	K	5830	189
12646	110884	5828	154	26.06.2018	K	5830	189

Zuordnung: N = nachfolgende Kartierung, K = weitere Kartierungen (zeitlich vorher oder nachher)

Foto

Interne Nr.	Index	Dateiname	Aufnahmerichtung
15475	0	5828_154_300710_1.JPG	nach Westen
15476	0	5828_154_300710_2.JPG	nach Nordwesten

Weitere Angaben

Merkmal **Wert**

Auswertung

19.04.2020

Erhebungsbogen

B

Projekt	Biotopkartierung Hamburg	Interne Nr.	12646
		DK5 DK5-GK	5828 5830
Handlungsbedarf	Nein	DK5 - Name	Hohenwisch
Bearbeitung	HAAM	Biotop-Nr. alt	154 189
Räumliche Abbildung	Fläche	Kartierung	30.07.2010
Anzahl Abschnitte	1	Fläche / Länge [m²/m]	15603,5601
		Breite (lineare Abb.) [m]	

Weitere Angaben

Merkmal	Wert
Wertgesichtspunkte	Bedeutung für den Biotopverbund ungenutzt artenreich seltene Pflanzen naturnah
Bedeutung für Tiergruppe	Vögel
Ziele der Entwicklung	Sukzession
Maßnahmen	Wasserstand anheben - 1.25 Wiederherstellung der Tidedynamik

Foto

Fotodatei	5828_154_300710_1.JPG	Fotodatei	5828_154_300710_2.JPG
Bildbeschreibung	Schilffläche südwestlich der Alten Süderelbe, vom anderen Ufer aus gesehen	Bildbeschreibung	Schilffläche südwestlich der Alten Süderelbe, von Südost-Ecke aus
Aufnahmerichtung	nach Westen	Aufnahmerichtung	nach Nordwesten



Teilflächenbeschreibung

Teilflächentyp		Teilflächen-Nr.	1
Biotoptyp	Schilf-Röhricht (2000)	Biotoptyp	NRS
- Zusatz		- gesetzl. Grundl.	
FFH-LRT	kein Lebensraumtyp nach FFH-Richtlinie	FFH-LRT	kein LRT
Beschreibung	Standort: Ehemaliger Verlauf/Ufer der Alten Süderelbe	Entw.potential LRT	
		Hauptfläche	Ja
		Flächenanteil	100 %
		FFH-Unters.Fläche	Nein
		Saatgutfläche	Nein

Erhebungsbogen

B

Projekt	Biotopkartierung Hamburg		Interne Nr.	12646
			DK5 DK5-GK	5828 5830
Handlungsbedarf	Nein		DK5 - Name	Hohenwisch
Bearbeitung	HAAM	Kopie	Biotop-Nr. alt	154 189
Räumliche Abbildung	Fläche	Ja	Kartierung	30.07.2010
Anzahl Abschnitte	1		Fläche / Länge [m²/m]	15603,5601
			Breite (lineare Abb.) [m]	

Weitere Angaben

Merkmal	Wert
Boden	
Feuchte	7 - feucht
Stickstoffgehalt	6 - mäßig stickstoffarm bis stickstoffreich
Standort, Relief	
Relief	eben
Belichtung	7 - halbsonnig
Veg. - Deckg./Ant.	
Gesamt	100 %
1. Krautschicht	100 %
Veg. - Höhe	
Gesamt, durchschn.	2.50 m

Zeigerwerte der Pflanzenartenliste (Auswertung)

Standort	Belichtung	halbsonnig	7
Boden	Feuchte	sehr naß	8,9
	Stickstoff (N)	stickstoffreich	6,6
	Reaktion	neutral	7
Vegetation	Mahdverträglichkeit	schnittempfindlich bis mäßig schnittverträglich	3,9
Zeigerwerte	Futterwert	sehr geringwertiges Futter	2,5
	Wechselfeuchteanzeiger		4
	Giftpflanzen		3
	Überschw.anzeiger		4

Pflanzenartenliste

Gruppe / Pflanzenart	MS	M	W	Vs	St	PA	Ph	Sz	VS	V	G	cf	§	Rote Liste			
														HH	ND	SH	D
Tracheobionta (Gefäßpflanzen)																	
Calystegia sepium (Zaun-Winde)	7	z		-	-												
Carex disticha (Zweizeilige Segge)	7	z		K1										V	V		
Carex otrubae (Hain-Segge)	7	w		K1										3			
Cirsium arvense (Acker-Kratzdistel)	7	w		K1													
Dactylis glomerata agg. (Artengruppe Wiesen-Knäuelgras)	7	w		K1													
Elymus repens (Gewöhnliche Quecke)	7	w		K1													
Equisetum palustre (Sumpf-Schachtelhalm)	7	z		K1													
Galium palustre (Sumpf-Labkraut)	7	z		K1													
Lythrum salicaria (Blut-Weiderich)	7	z		-	-												
Mentha aquatica (Wasser-Minze)	7	z		K1													
Phalaris arundinacea (Rohr-Glanzgras)	7	h		K1													
Phragmites australis (Schilf)	7	d		K1													
Senecio sarracenicus (Fluss-Greiskraut)	7	w		K1										3	2		
Solanum dulcamara (Bittersüßer Nachtschatten)	7	w		K1											3		
Symphytum officinale (Echter Beinwell)	7	z		-	-												
Urtica dioica (Große Brennessel)	7	w		K1													

Erhebungsbogen

B

Projekt	Biotopkartierung Hamburg	Interne Nr.	12646
		DK5 DK5-GK	5828 5830
Handlungsbedarf	Nein	DK5 - Name	Hohenwisch
Bearbeitung	HAAM	Biotop-Nr. alt	154 189
Räumliche Abbildung	Fläche	Kartierung	30.07.2010
Anzahl Abschnitte	1	Fläche / Länge [m²/m]	15603,5601
		Breite (lineare Abb.) [m]	

Pflanzenartenliste

Gruppe / Pflanzenart	MS	M	W	Vs	St	PA	Ph	Sz	VS	V	G	cf	§	Rote Liste			
														HH	ND	SH	D
Anzahl Rote Liste Arten														3	2	1	
Anzahl Arten														16			

MS: Mengensystem; M: Mengenangabe, W: Bewertung der Art (FFH-Monitoring), Vs: Vegetationsschicht, St: Status, PA: Autor Phänologie; Ph: Phänologie, Sz: Soziabilität, VS: Vitalitätssystem; V: Vitalität, G: Geschlecht, cf: unsichere Bestimmung, §: Schutz nach BNatSchG, HH: Rote Liste Hamburg, Nds: Rote Liste Niedersachsen, SH: Rote Liste Schleswig-Holstein, D: Rote Liste Deutschland