

Erhebungsbogen

B

Projekt	Biotopkartierung Hamburg	Interne Nr.	12645
		DK5 DK5-GK	5828 5830
Handlungsbedarf	Nein	DK5 - Name	Hohenwisch
Bearbeitung	SCÖ	Biotop-Nr. alt	154 189
Räumliche Abbildung	Fläche	Kartierung	08.10.2002
Anzahl Abschnitte	1	Fläche / Länge [m²/m]	15603,5601
		Breite (lineare Abb.) [m]	

Gesetzlicher Schutz	§ 30 (2) 2.3 Röhrichte	Schutz nur teilweise	Nein
----------------------------	------------------------	-----------------------------	-------------

Gesamtbewertung	6 Wertvoll
– Alter	5 Biotop mittleren Alters, 20 bis 50 Jahre
– Belastungsgrad	6 Flächenhaft geringe oder örtlich stärkere oder Vorbelastung mit deutlichem Einfluß
– Ökolog. Funktion	8 Wertbestimmender Bestandteil eines wertvollen Biotopkomplexes oder für den regionalen Biotopverbund.
– Seltenheit	7 Seltener Biotoptyp, mit seltenen oder bedrohten Pflges., gesättigtes Artenspektrum, einige RL-Arten

Bestandsbeschreibung

Ungenutzte Fläche entlang der Alten Süderelbe bis an den Hohenwischer Schleusenfleet heran. Im Bereich des ehemaligen Verlaufs der Süderelbe. Die Fläche liegt etwas höher als der Wasserspiegel der Elbe, so dass sie frisch bis nass bzw. sporadisch überflutet ist. Es gibt Mulden, durch die das Wasser in die Fläche gelangt und auch eine ständig wassergefüllte Senke mit vollständiger Deckung aus Wasser- und Teichlinie und dazwischen Rohrkolben. Die übrige Fläche wird meist von artenarmem Schilfröhricht geprägt. Hinzu vereinzelt Wasserschwaden-, Rohrglanzgras- und Rohrkolben-Röhrichte sowie einige Seggenrieder.

Vorkommen an Biotoptypen

1	TF	Typ	HF	F.Anteil
2	BTYP	Biotoptyp		- gesetzl. Grundl.
3	Zusatz	Zusatz zum Biotoptypen		
4	LRT	Lebensraumtyp		
1	1		Ja	55 %
2	NRS	Schilf-Röhricht (2000)		
4	kein LRT	kein Lebensraumtyp nach FFH-Richtlinie		
1	2			15 %
2	NRG	Rohrglanzgras-Röhricht (2000)		
4	kein LRT	kein Lebensraumtyp nach FFH-Richtlinie		
1	3			15 %
2	NRW	Wasserschwaden-Röhricht (2000)		
4	kein LRT	kein Lebensraumtyp nach FFH-Richtlinie		
1	4			10 %
2	NGG	Großseggenried nährstoffreicher Standorte (2000)		
4	kein LRT	kein Lebensraumtyp nach FFH-Richtlinie		
1	5			5 %
2	NRR	Rohrkolben-Röhricht (2000)		
4	kein LRT	kein Lebensraumtyp nach FFH-Richtlinie		

Räumliche Lage

Lagebeschreibung	Östlich Hohenwischer Schleusenfleet		
Nachbarnutzung/en	Fließgewässer, Grünland		
Rechtswert (X)	558528	Hochwert (Y)	5928797

Erhebungsbogen

B

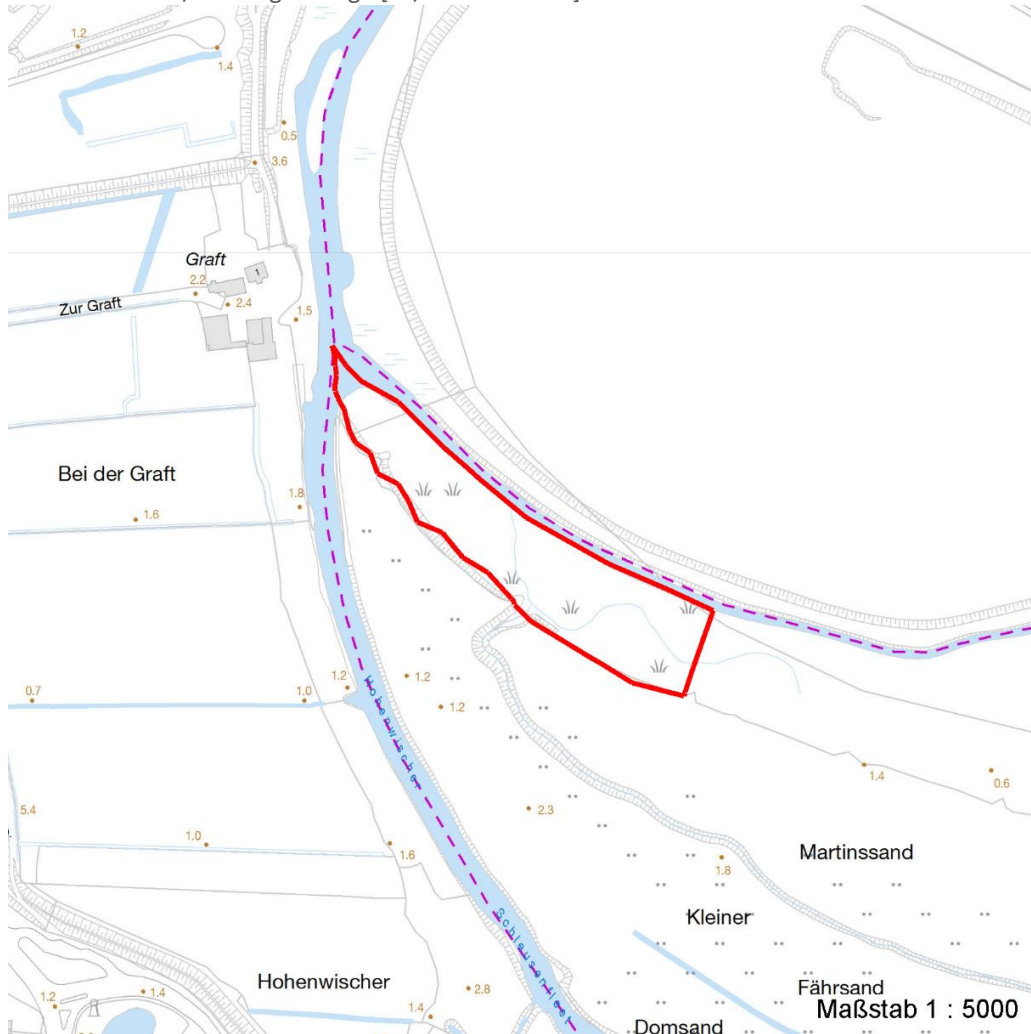
Projekt	Biotopkartierung Hamburg		Interne Nr.	12645	
			DK5 DK5-GK	5828	5830
Handlungsbedarf	Nein		DK5 - Name	Hohenwisch	
Bearbeitung	SCÖ	Kopie	Nein	Biotop-Nr. alt	154 189
Räumliche Abbildung	Fläche		Kartierung	08.10.2002	
Anzahl Abschnitte	1		Fläche / Länge [m²/m]	15603,5601	
			Breite (lineare Abb.) [m]		

Räumliche Lage

Bezirk	Harburg		Naturraum	Finkenwerder, Altenwerder (673.00)	
Stadtteil (OT-Nr.)	Moorburg (712)		Gemarkung	Francop (706)	
Digitaler Grünplan	<input type="checkbox"/>	Hafengesamtgebiet	<input checked="" type="checkbox"/>	Ramsargebiet	<input type="checkbox"/>
Ausgleichsflächen NSG / ND / LSG	<input type="checkbox"/>	Biosphärenreservat	<input type="checkbox"/>	Nationalpark	<input type="checkbox"/>
FFH-GEBIET				EG-Vogelschutzgeb.	<input type="checkbox"/>

Wasserschutzgebiet Karte

Süderelbmarsch/Harburger Berge [3 / Anteil: 100%]



Weitere Erhebungsbögen

Interne Nr.	Interne Nr. Zuordnung	DK5	Biotop-Nr.	Kartierung	Zuordnung	DK5 (GK)	Biotop-Nr. (alt)
12645	12646	5828	154	30.07.2010	K	5830	189
12645	110884	5828	154	26.06.2018	K	5830	189
12645	12946	5828	77	15.08.1993	>	5830	102
12645	12669	5828	79	15.08.1993	>	5830	105

Zuordnung: N = nachfolgende Kartierung, K = weitere Kartierungen (zeitlich vorher oder nachher)

Erhebungsbogen

B

Projekt	Biotopkartierung Hamburg	Interne Nr.	12645
		DK5 DK5-GK	5828 5830
Handlungsbedarf	Nein	DK5 - Name	Hohenwisch
Bearbeitung	SCÖ	Biotop-Nr. alt	154 189
Räumliche Abbildung	Fläche	Kartierung	08.10.2002
Anzahl Abschnitte	1	Fläche / Länge [m²/m]	15603,5601
		Breite (lineare Abb.) [m]	

Foto

Interne Nr.	Index	Dateiname	Aufnahmerichtung
17968	0	5828_154_081002_1.JPG	

Weitere Angaben

Merkmal Wert

Auswertung

Gefährdung / Einflüsse	gelegentliche Überflutung
Wertgesichtspunkte	Bedeutung für den Biotopverbund ungenutzt artenreich seltene Pflanzen
Ziele der Entwicklung	naturnah Sukzession
Maßnahmen	keine

Foto

Fotodatei	5828_154_081002_1.JPG	Fotodatei
Bildbeschreibung		Bildbeschreibung
Aufnahmerichtung		Aufnahmerichtung



Teilflächenbeschreibung

Teilflächentyp		Teilflächen-Nr.	1
Biotoptyp	Schilf-Röhricht (2000)	Biotoptyp	NRS
- Zusatz		- gesetzl. Grundl.	
FFH-LRT	kein Lebensraumtyp nach FFH-Richtlinie	FFH-LRT	kein LRT
Beschreibung	Standort: Ehemaliger Verlauf/Ufer der Alten Süderelbe	Entw.potential LRT	
		Hauptfläche	Ja
		Flächenanteil	55 %
		FFH-Unters.Fläche	Nein
		Saatgutfläche	Nein

Erhebungsbogen

B

Projekt	Biotopkartierung Hamburg	Interne Nr.	12645
		DK5 DK5-GK	5828 5830
Handlungsbedarf	Nein	DK5 - Name	Hohenwisch
Bearbeitung	SCÖ	Biotop-Nr. alt	154 189
Räumliche Abbildung	Fläche	Kartierung	08.10.2002
Anzahl Abschnitte	1	Fläche / Länge [m²/m]	15603,5601
		Breite (lineare Abb.) [m]	

Weitere Angaben

Merkmal	Wert
Boden	
Feuchte	10 - zeitweise wasserüberstaut
Stickstoffgehalt	6 - mäßig stickstoffarm bis stickstoffreich
Standort, Relief	
Relief	eben
Belichtung	7 - halbsonnig
Veg. - Deckg./Ant.	
Gesamt	100 %
1. Krautschicht	100 %
Veg. - Höhe	
Gesamt, durchschn.	2.50 m

Zeigerwerte der Pflanzenartenliste (Auswertung)

Standort	Belichtung	halbsonnig	7,4
Boden	Feuchte	sehr naß	9,1
	Stickstoff (N)	stickstoffreich	6,5
	Reaktion	neutral	7
Vegetation	Mahdverträglichkeit	schnittempfindlich bis mäßig schnittverträglich	4
Zeigerwerte	Futterwert	sehr geringwertiges Futter	2,4
	Wechselfeuchteanzeiger		7
	Giftpflanzen		6
	Überschw.anzeiger		10

Pflanzenartenliste

Gruppe / Pflanzenart	MS	M	W	Vs	St	PA	Ph	Sz	VS	V	G	cf	§	Rote Liste				
														HH	ND	SH	D	
Tracheobionta (Gefäßpflanzen)																		
Agrostis stolonifera agg. (Artengruppe Ausläufer-Straußgras)	7	w		K1														
Alisma plantago-aquatica (Gewöhnlicher Froschlöffel)	7	w		K1														
Berula erecta (Aufrechte Berle)	7	z		K1														
Bidens cernua (Nickender Zweizahn)	7	w		K1														
Carex acuta (Schlank-Segge)	7	z		K1										V				
Carex disticha (Zweizeilige Segge)	7	z		K1									V	V				
Carex hirta (Behaarte Segge)	7	w		K1														
Carex otrubae (Hain-Segge)	7	w		K1									3					
Cirsium arvense (Acker-Kratzdistel)	7	w		K1														
Dactylis glomerata agg. (Artengruppe Wiesen-Knäuelgras)	7	w		K1														
Elymus repens (Gewöhnliche Quecke)	7	w		K1														
Equisetum palustre (Sumpf-Schachtelhalm)	7	z		K1														
Galium palustre (Sumpf-Labkraut)	7	z		K1														
Glechoma hederacea (Gundermann)	7	w		K1														
Glyceria fluitans (Flutender Schwaden)	7	w		K1														
Glyceria maxima (Wasser-Schwaden)	7	h		K1														
Iris pseudacorus (Gelbe Schwertlilie)	7	w		K1									b					

Erhebungsbogen

B

Projekt	Biotopkartierung Hamburg		Interne Nr.	12645	
			DK5 DK5-GK	5828	5830
Handlungsbedarf	Nein		DK5 - Name	Hohenwisch	
Bearbeitung	SCÖ	Kopie	Nein	Biotop-Nr. alt	154 189
Räumliche Abbildung	Fläche			Kartierung	08.10.2002
Anzahl Abschnitte	1			Fläche / Länge [m²/m]	15603,5601
				Breite (lineare Abb.) [m]	

Pflanzenartenliste

Gruppe / Pflanzenart	MS	M	W	Vs	St	PA	Ph	Sz	VS	V	G	cf	§	Rote Liste				
														HH	ND	SH	D	
Juncus articulatus (Glieder-Binse)	7	w		K1														
Juncus effusus (Flutter-Binse)	7	z		K1														
Juncus inflexus (Blaugrüne Binse)	7	z		K1										3				
Lemna minor (Kleine Wasserlinse)	7	w		-														
Lycopus europaeus (Gewöhnlicher Wolfstrapp)	7	z		K1														
Mentha aquatica (Wasser-Minze)	7	z		K1														
Myosotis scorpioides agg. (Artengruppe Sumpf-vergissmeinnicht)	7	z		K1														V
Phalaris arundinacea (Rohr-Glanzgras)	7	h		K1														
Phragmites australis (Schilf)	7	d		K1														
Rorippa amphibia (Wasser-Sumpfkresse)	7	w		K1														
Scirpus sylvaticus (Wald-Simse)	7	w		K1														V
Scutellaria galericulata (Sumpf-Helmkraut)	7	z		K1														
Senecio aquaticus agg. (Artengruppe Wasser-Greiskraut)	7	X		K1														2 V
Senecio sarracenicus (Fluss-Greiskraut)	7	w		K1										3			2	3
Solanum dulcamara (Bittersüßer Nachtschatten)	7	w		K1														
Spirodela polyrhiza (Vielwurzlige Teichlinse)	7	w		-														
Typha latifolia (Breitblättriger Rohrkolben)	7	z		K1														
Urtica dioica (Große Brennessel)	7	w		K1														
Anzahl Rote Liste Arten														4	6	2		
Anzahl Arten														35				

MS: Mengensystem; M: Mengenangabe, W: Bewertung der Art (FFH-Monitoring), Vs: Vegetationsschicht, St: Status, PA: Autor Phänologie; Ph: Phänologie, Sz: Soziabilität, VS: Vitalitätssystem; V: Vitalität, G: Geschlecht, cf: unsichere Bestimmung, §: Schutz nach BNatSchG, HH: Rote Liste Hamburg, Nds: Rote Liste Niedersachsen, SH: Rote Liste Schleswig-Holstein, D: Rote Liste Deutschland

Teilflächenbeschreibung

Teilflächentyp		Teilflächen-Nr.	2
Biotoptyp	Rohrglanzgras-Röhricht (2000)	Biotoptyp	NRG
- Zusatz		- gesetzl. Grundl.	
FFH-LRT	kein Lebensraumtyp nach FFH-Richtlinie	FFH-LRT	kein LRT
Beschreibung		Entw.potential LRT	
		Hauptfläche	
		Flächenanteil	15 %
		FFH-Unters.Fläche	Nein
		Saatgutfläche	Nein

Projekt	Biotopkartierung Hamburg	Interne Nr.	12645
		DK5 DK5-GK	5828 5830
Handlungsbedarf	Nein	DK5 - Name	Hohenwisch
Bearbeitung	SCÖ	Biotop-Nr. alt	154 189
Räumliche Abbildung	Fläche	Kartierung	08.10.2002
Anzahl Abschnitte	1	Fläche / Länge [m²/m]	15603,5601
		Breite (lineare Abb.) [m]	

Teilflächenbeschreibung

Teilflächentyp		Teilflächen-Nr.	3
Biotoptyp	Wasserschwaden-Röhricht (2000)	Biotoptyp	NRW
- Zusatz		- gesetzl. Grundl.	
FFH-LRT	kein Lebensraumtyp nach FFH-Richtlinie	FFH-LRT	kein LRT
Beschreibung		Entw.potential LRT	
		Hauptfläche	
		Flächenanteil	15 %
		FFH-Unters.Fläche	Nein
		Saatgutfläche	Nein

Teilflächenbeschreibung

Teilflächentyp		Teilflächen-Nr.	4
Biotoptyp	Großseggenried nährstoffreicher Standorte (2000)	Biotoptyp	NGG
- Zusatz		- gesetzl. Grundl.	
FFH-LRT	kein Lebensraumtyp nach FFH-Richtlinie	FFH-LRT	kein LRT
Beschreibung		Entw.potential LRT	
		Hauptfläche	
		Flächenanteil	10 %
		FFH-Unters.Fläche	Nein
		Saatgutfläche	Nein

Teilflächenbeschreibung

Teilflächentyp		Teilflächen-Nr.	5
Biotoptyp	Rohrkolben-Röhricht (2000)	Biotoptyp	NRR
- Zusatz		- gesetzl. Grundl.	
FFH-LRT	kein Lebensraumtyp nach FFH-Richtlinie	FFH-LRT	kein LRT
Beschreibung		Entw.potential LRT	
		Hauptfläche	
		Flächenanteil	5 %
		FFH-Unters.Fläche	Nein
		Saatgutfläche	Nein