

Erhebungsbogen

B

Projekt	Biotopkartierung Hamburg		Interne Nr.	12900
			DK5 DK5-GK	5828 5830
Handlungsbedarf	Nein		DK5 - Name	Hohenwisch
Bearbeitung	SCÖ	Kopie	Nein	Biotop-Nr. alt
Räumliche Abbildung	Fläche			125 155
Anzahl Abschnitte	1			Kartierung
				27.09.2002
				Fläche / Länge [m²/m]
				2774,8935
				Breite (lineare Abb.) [m]

Gesetzlicher Schutz	§ 30 (2) 4.3 Auwälder	Schutz nur teilweise	Nein
----------------------------	-----------------------	-----------------------------	------

Gesamtbewertung	8	Hochgradig wertvoll
– Alter	8	Biotop hohen Alters, 200 bis 500 Jahre
– Belastungsgrad	7	Flächenhaft geringe oder Vorbelastung mit schwachem Einfluß
– Ökolog. Funktion	8	Wertbestimmender Bestandteil eines wertvollen Biotopkomplexes oder für den regionalen Biotopverbund.
– Seltenheit	8	Sehr seltener Biotoptyp, hohe Anteile seltener oder bedrohter Pflges., gesättigtes Artenspektrum, RL-Arten

Bestandsbeschreibung

Kleiner Teil eines Weiden-Auwaldstreifens an der Alten Süderelbe. Gelegen zwischen Hakengraben und einem weiteren Altarm. Die Baumschicht wird von Silberweide dominiert. Den westlichen Abschluss bildet eine Pappelreihe. Die Krautschicht bildet ein lockeres Schilfröhricht mit vereinzelt Sumpfpflanzen wie Wolfstrapp, dazu Bittersüßer Nachtschatten. Die Strauchschicht geht meist aus umgestürzten Silberweiden hervor. Dazu Korb- und Grauweiden. Im Wurzelbereich der umgestürzten Bäume haben sich kleine Gewässer gebildet. Auf den Wurzeltellern auch Arten frischer Standorte, wie z. B. Knautgras. Zur Zeit der Kartierung stand das Wasser an der Bodenoberfläche des Schilfröhrichts.

Vorkommen an Biotoptypen

1	TF	Typ	HF	F.Anteil
2	BTYP	Biotoptyp	- gesetzl. Grundl.	
3	Zusatz	Zusatz zum Biotoptypen		
4	LRT	Lebensraumtyp		
1	1		Ja	100 %
2	WWA	Typischer Weiden-Auwald (2000)		
4	kein LRT	kein Lebensraumtyp nach FFH-Richtlinie		

Räumliche Lage

Lagebeschreibung	Westufer der Alten Süderelbe			
Nachbarnutzung/en	Alte Süderelbe, Obstwiesenbrache, Altarme			
Rechtswert (X)	558569	Hochwert (Y)	5929478	
Bezirk	Harburg	Naturraum	Finkenwerder, Altenwerder (673.00)	
Stadtteil (OT-Nr.)	Francop (716)	Gemarkung	Altenwerder (701)	
Digitaler Grünplan	<input type="checkbox"/> Hafengesamtgebiet	<input checked="" type="checkbox"/>	Ramsargebiet	<input type="checkbox"/> EG-Vogelschutzgeb.
Ausgleichsflächen	<input type="checkbox"/> Biosphärenreservat	<input type="checkbox"/>	Nationalpark	<input type="checkbox"/>
NSG / ND / LSG				
FFH-GEBIET				
Wasserschutzgebiet				

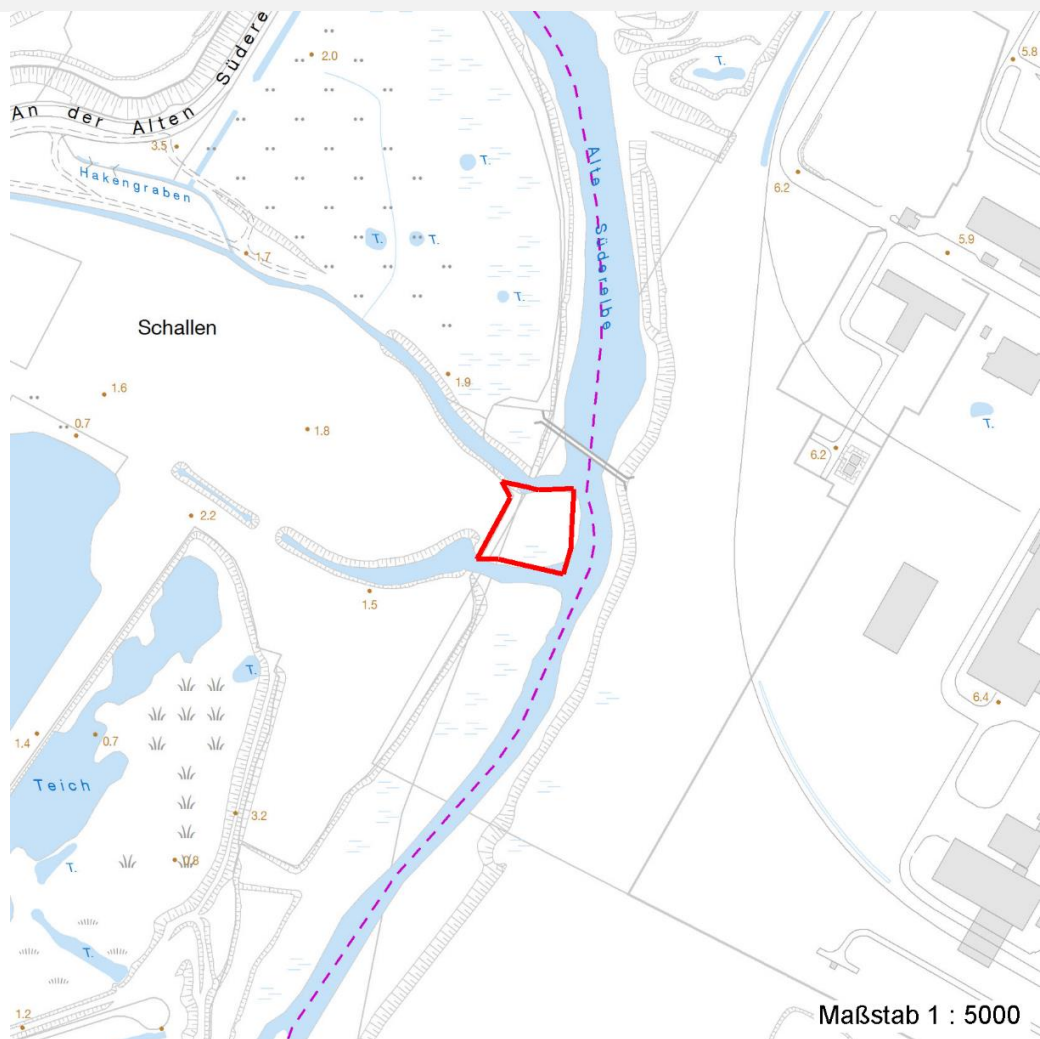
Erhebungsbogen

B

Projekt	Biotopkartierung Hamburg	Interne Nr.	12900
		DK5 DK5-GK	5828 5830
Handlungsbedarf	Nein	DK5 - Name	Hohenwisch
Bearbeitung	SCÖ	Biotop-Nr. alt	125 155
Räumliche Abbildung	Fläche	Kartierung	27.09.2002
Anzahl Abschnitte	1	Fläche / Länge [m²/m]	2774,8935
		Breite (lineare Abb.) [m]	

Räumliche Lage

Karte



Weitere Erhebungsbögen

Interne Nr.	Interne Nr. Zuordnung	DK5	Biotop-Nr.	Kartierung	Zuordnung	DK5 (GK)	Biotop-Nr. (alt)
12900	12609	5828	21	15.08.1993	<	5830	44
12900	72014	9999	1837	15.08.1981	<	5830	11
12900	72015	9999	1838	15.08.1984	<	5830	11

Zuordnung: N = nachfolgende Kartierung, K = weitere Kartierungen (zeitlich vorher oder nachher)

Foto

Interne Nr.	Index	Dateiname	Aufnahmerichtung
17362	0	5828_125_270902_1.JPG	

Weitere Angaben

Merkmal	Wert
---------	------

Auswertung

19.04.2020

Erhebungsbogen

B

Projekt	Biotopkartierung Hamburg		Interne Nr.	12900	
			DK5 DK5-GK	5828	5830
Handlungsbedarf	Nein		DK5 - Name	Hohenwisch	
Bearbeitung	SCÖ	Kopie	Nein	Biotop-Nr. alt	125 155
Räumliche Abbildung	Fläche		Kartierung	27.09.2002	
Anzahl Abschnitte	1		Fläche / Länge [m²/m]	2774,8935	
			Breite (lineare Abb.) [m]		

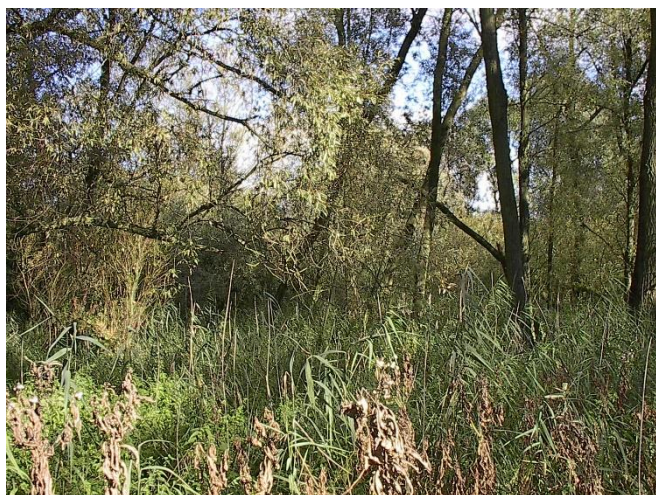
Weitere Angaben

Merkmal	Wert
Gefährdung / Einflüsse	nicht erkennbar
Wertgesichtspunkte	Bedeutung für den Biotopverbund Landschaftstypischer Biotop natürlicher Lebensraum seltener Biotoptyp
Ziele der Entwicklung	Sukzession / Erhaltung
Maßnahmen	keine

Foto

Fotodatei 5828_125_270902_1.JPG
Bildbeschreibung
Aufnahmerichtung

Fotodatei
Bildbeschreibung
Aufnahmerichtung



Teilflächenbeschreibung

Teilflächentyp		Teilflächen-Nr.	1
Biotoptyp	Typischer Weiden-Auwald (2000)	Biotoptyp	WWA
- Zusatz		- gesetzl. Grundl.	
FFH-LRT	kein Lebensraumtyp nach FFH-Richtlinie	FFH-LRT	kein LRT
Beschreibung		Entw.potential LRT	
Standort: Aue		Hauptfläche	Ja
		Flächenanteil	100 %
		FFH-Unters.Fläche	Nein
		Saatgutfläche	Nein

Erhebungsbogen

B

Projekt	Biotopkartierung Hamburg	Interne Nr.	12900
		DK5 DK5-GK	5828 5830
Handlungsbedarf	Nein	DK5 - Name	Hohenwisch
Bearbeitung	SCÖ	Biotop-Nr. alt	125 155
Räumliche Abbildung	Fläche	Kartierung	27.09.2002
Anzahl Abschnitte	1	Fläche / Länge [m²/m]	2774,8935
		Breite (lineare Abb.) [m]	

Weitere Angaben

Merkmal	Wert
Boden	
Feuchte	10 - zeitweise wasserüberstaut
Stickstoffgehalt	6 - mäßig stickstoffarm bis stickstoffreich
Standort, Relief	
Relief	eben
Belichtung	4 - schattig bis halbschattig
Veg. - Deckg./Ant.	
Gesamt	100 %
1. Baumschicht	50 %
Strauchschicht	40 %
1. Krautschicht	80 %
Veg. - Höhe	
Gesamt, durchschn.	25.00 m

Zeigerwerte der Pflanzenartenliste (Auswertung)

Standort	Belichtung	halbsonnig	6,6
Boden	Feuchte	sehr naß	8,7
	Stickstoff (N)	stickstoffreich	6,7
	Reaktion	neutral	7,2
Vegetation	Mahdverträglichkeit	schnittempfindlich bis mäßig schnittverträglich	3,9
Zeigerwerte	Futterwert	fast wertloses Futter	1,4
	Wechselfeuchteanzeiger		5
	Giftpflanzen		4
	Überschw.anzeiger		8

Pflanzenartenliste

Gruppe / Pflanzenart	MS	M	W	Vs	St	PA	Ph	Sz	VS	V	G	cf	Rote Liste					
													§	HH	ND	SH	D	
Tracheobionta (Gefäßpflanzen)																		
Berula erecta (Aufrechte Berle)	7	z		K1														
Calla palustris (Sumpf-Calla)	7	w		-										b	V	3	3	V
Callitriche spec. (Wasserstern)	7	z		-														
Cardamine spec. (Schaumkraut)	7	z		K1														
Carex pseudocyperus (Scheinzyper-Segge)	7	z		K1														
Cirsium arvense (Acker-Kratzdistel)	7	w		K1														
Dactylis glomerata (Wiesen-Knäuelgras)	7	w		K1														
Epilobium hirsutum (Zottiges Weidenröschen)	7	w		K1														
Equisetum fluviatile (Teich-Schachtelhalme)	7	w		K1														
Galium aparine (Kletten-Labkraut)	7	w		K1														
Galium palustre (Sumpf-Labkraut)	7	z		K1														
Glechoma hederacea (Gundermann)	7	w		K1														
Glyceria maxima (Wasser-Schwaden)	7	z		K1														
Iris pseudacorus (Gelbe Schwertlilie)	7	z		K1										b				
Lemna minor (Kleine Wasserlinse)	7	z		-														
Lysimachia nummularia (Pfennigkraut)	7	z		K1														

Erhebungsbogen

B

Projekt	Biotopkartierung Hamburg		Interne Nr.	12900	
			DK5 DK5-GK	5828	5830
Handlungsbedarf	Nein		DK5 - Name	Hohenwisch	
Bearbeitung	SCÖ	Kopie	Biotop-Nr. alt	125	155
Räumliche Abbildung	Fläche		Kartierung	27.09.2002	
Anzahl Abschnitte	1		Fläche / Länge [m²/m]	2774,8935	
			Breite (lineare Abb.) [m]		

Pflanzenartenliste

Gruppe / Pflanzenart	MS	M	W	Vs	St	PA	Ph	Sz	VS	V	G	cf	§	Rote Liste						
														HH	ND	SH	D			
Myosotis scorpioides agg. (Artengruppe Sumpf-vergissmeinnicht)	7	z		K1													V			
Persicaria mitis (Milder Knöterich)	7	z		K1													V		V	
Phragmites australis (Schilf)	7	h		K1																
Populus spec. (Pappel)	7	w		B1																
Ranunculus repens (Kriechender Hahnenfuß)	7	w		K1																
Rumex hydrolapathum (Fluss-Ampfer)	7	w		K1																
Salix alba (Silber-Weide)	7	h		B1																
Salix alba (Silber-Weide)	7	z		S																
Salix cinerea (Grau-Weide)	7	w		S																
Salix viminalis (Korb-Weide)	7	w		S																
Senecio sarracenicus (Fluss-Greiskraut)	7	z		K1													3		2	3
Solanum dulcamara (Bittersüßer Nachtschatten)	7	z		K1																
Urtica dioica (Große Brennessel)	7	z		K1																
Anzahl Rote Liste Arten														3	1	4	2			
Anzahl Arten														28						

MS: Mengensystem; M: Mengenangabe, W: Bewertung der Art (FFH-Monitoring), Vs: Vegetationsschicht, St: Status, PA: Autor Phänologie; Ph: Phänologie, Sz: Soziabilität, VS: Vitalitätssystem; V: Vitalität, G: Geschlecht, cf: unsichere Bestimmung, §: Schutz nach BNatSchG, HH: Rote Liste Hamburg, Nds: Rote Liste Niedersachsen, SH: Rote Liste Schleswig-Holstein, D: Rote Liste Deutschland