

Erhebungsbogen

B

Projekt	Biotopkartierung Hamburg	Interne Nr.	137332
		DK5 DK5-GK	5828 5830
Handlungsbedarf	Nein	DK5 - Name	Hohenwisch
Bearbeitung	LMJ	Biotop-Nr. alt	120 149
Räumliche Abbildung	Fläche	Kartierung	21.08.2019
Anzahl Abschnitte	1	Fläche / Länge [m²/m]	14782,5869
		Breite (lineare Abb.) [m]	

Gesetzlicher Schutz	§ 30 (2) 2.3 Röhrichte	Schutz nur teilweise	Ja
----------------------------	------------------------	-----------------------------	----

Gesamtbewertung	6 Wertvoll
– Alter	5 Biotop mittleren Alters, 20 bis 50 Jahre
– Belastungsgrad	6 Flächenhaft geringe oder örtlich stärkere oder Vorbelastung mit deutlichem Einfluß
– Ökolog. Funktion	7 Sehr hohe Bedeutung in einem Biotopkomplex, für den lokalen Biotopverbund oder als Puffer
– Seltenheit	7 Seltener Biotoptyp, mit seltenen oder bedrohten Pflges., gesättigtes Artenspektrum, einige RL-Arten

Bestandsbeschreibung

Dichtes Weidenfeuchtgebüsch mit Schilfröhrichtanteilen. Die Vegetation wird geprägt von Schilf- und Wasserschwadnröhricht. Dazu gibt es Weiden-Feuchtgebüsche aus Korb- und Mandelweide. Die Fläche ist in Privatbesitz und Gegenstand zahlreicher Maßnahmen zur Vernässung der Fläche. Zum Zeitpunkt der Begehung war kaum Wasser in den Senken vorhanden, damit fehlten auch entsprechende Arten der Gewässer, die hier aber potentiell vorkommen können. Gegenüber der letzten Kartierung sind die Röhrichte zugunsten der Weidengebüsche zurückgegangen. Bei Gewährleistung eines hohen Wasserstandes entwickelt sich die Fläche vermutlich hin zu einem Weiden-Bruchwald.

Vorkommen an Biotoptypen

1	TF	Typ	HF	F.Anteil
2	BTYP	Biotoptyp		- gesetzl. Grundl.
3	Zusatz	Zusatz zum Biotoptypen		
4	LRT	Lebensraumtyp		
1	1		Ja	80 %
2	HFZ	Sonstiges feuchtes Weidengebüsch (2018)		
1	2			20 %
2	NRS	Schilf-Röhricht (2018)		§ 30 (2) 2.3
4	kein LRT	kein Lebensraumtyp nach FFH-Richtlinie		

Räumliche Lage

Lagebeschreibung	Südlich Mittelster Werder	Hochwert (Y)	5928140
Nachbarnutzung/en	Extensivgrünland, Pionierwald	Naturraum	Finkenwerder, Altenwerder (673.00)
Rechtswert (X)	559844	Gemarkung	Moorburg (704)
Bezirk	Harburg	Ramsargebiet	<input type="checkbox"/> EG-Vogelschutzgeb. <input type="checkbox"/>
Stadtteil (OT-Nr.)	Moorburg (712)	Nationalpark	<input type="checkbox"/>
Digitaler Grünplan	<input type="checkbox"/> Hafengesamtgebiet <input checked="" type="checkbox"/>		
Ausgleichsflächen	<input type="checkbox"/> Biosphärenreservat <input type="checkbox"/>		
NSG / ND / LSG	LSG Moorburg [HH-2043 / Anteil: 100%]		
FFH-GEBIET			
Wasserschutzgebiet			

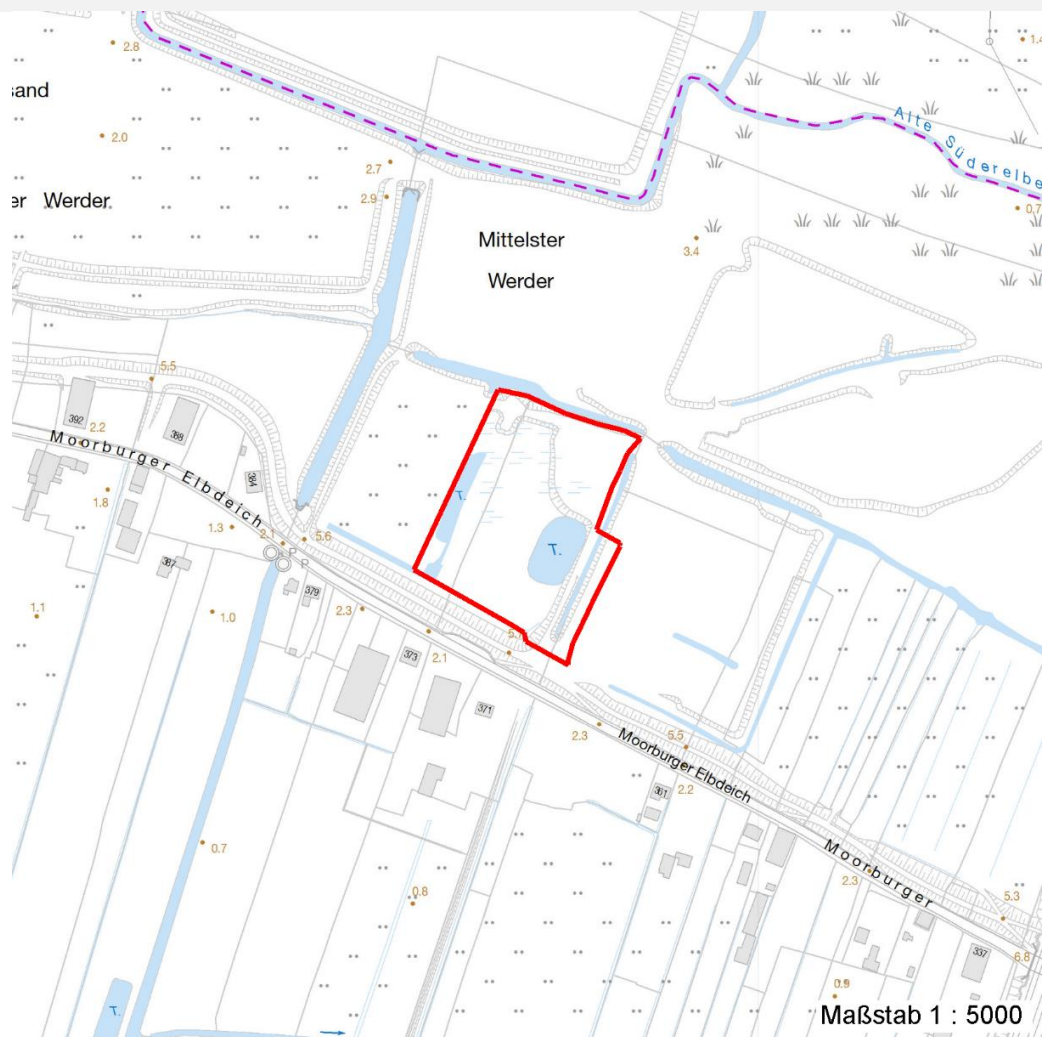
Erhebungsbogen

B

Projekt	Biotopkartierung Hamburg	Interne Nr.	137332
		DK5 DK5-GK	5828 5830
		DK5 - Name	Hohenwisch
Handlungsbedarf	Nein	Biotop-Nr. alt	120 149
Bearbeitung	LMJ	Kartierung	21.08.2019
Räumliche Abbildung	Fläche	Fläche / Länge [m²/m]	14782,5869
Anzahl Abschnitte	1	Breite (lineare Abb.) [m]	

Räumliche Lage

Karte



Weitere Erhebungsbögen

Interne Nr.	Interne Nr. Zuordnung	DK5	Biotop-Nr.	Kartierung	Zuordnung	DK5 (GK)	Biotop-Nr. (alt)
137332	12678	5828	120	15.08.1993	K	5830	149
137332	12690	5828	120	09.10.2002	K	5830	149
137332	12657	5828	120	08.08.2010	K	5830	149
137332	12903	5828	121	09.10.2002	>	5830	150

Zuordnung: N = nachfolgende Kartierung, K = weitere Kartierungen (zeitlich vorher oder nachher)

Foto

Interne Nr.	Index	Dateiname	Aufnahmerichtung
74853	0	5828_120_210819_1.JPG	West
74854	0	5828_120_210819_2.JPG	Nord

Erhebungsbogen

B

Projekt	Biotopkartierung Hamburg	Interne Nr.	137332
		DK5 DK5-GK	5828 5830
Handlungsbedarf	Nein	DK5 - Name	Hohenwisch
Bearbeitung	LMJ	Biotop-Nr. alt	120 149
Räumliche Abbildung	Fläche	Kartierung	21.08.2019
Anzahl Abschnitte	1	Fläche / Länge [m²/m]	14782,5869
		Breite (lineare Abb.) [m]	

Weitere Angaben

Merkmal	Wert
Auswertung	
Gefährdung / Einflüsse	nicht erkennbar
Wertgesichtspunkte	Bedeutung für den Biotopverbund ungenutzt
	seltener Biotoptyp
Bedeutung für Tiergruppe	Amphibien
	Insekten, allgemein
	Vögel
Ziele der Entwicklung	Sukzession
Maßnahmen	keine

Foto

Fotodatei	5828_120_210819_1.JPG	Fotodatei	5828_120_210819_2.JPG
Bildbeschreibung	Dichtes Weidengebüsch an einem Gewässer	Bildbeschreibung	Überblick über Weidengebüsch vom Deich aus
Aufnahmerichtung	West	Aufnahmerichtung	Nord



Teilflächenbeschreibung

Teilflächentyp		Teilflächen-Nr.	1
Biotoptyp	Sonstiges feuchtes Weidengebüsch (2018)	Biotoptyp	HFZ
- Zusatz		- gesetzl. Grundl.	
FFH-LRT		FFH-LRT	
Beschreibung	Standort: ehem. Bodenabbaufäche	Entw.potential LRT	
		Hauptfläche	Ja
		Flächenanteil	80 %
		FFH-Unters.Fläche	Nein
		Saatgutfläche	Nein

Erhebungsbogen

B

Projekt	Biotopkartierung Hamburg	Interne Nr.	137332
		DK5 DK5-GK	5828 5830
Handlungsbedarf	Nein	DK5 - Name	Hohenwisch
Bearbeitung	LMJ	Biotop-Nr. alt	120 149
Räumliche Abbildung	Fläche	Kartierung	21.08.2019
Anzahl Abschnitte	1	Fläche / Länge [m²/m]	14782,5869
		Breite (lineare Abb.) [m]	

Weitere Angaben

Merkmal	Wert
Boden	
Feuchte	8 - naß
Stickstoffgehalt	6 - mäßig stickstoffarm bis stickstoffreich
Standort, Relief	
Relief	bewegt
Belichtung	6 - halbsonnig bis halbschattig
Veg. - Deckg./Ant.	
Gesamt	100 %
1. Baumschicht	1 %
Strauchschicht	20 %
1. Krautschicht	90 %
Veg. - Höhe	
Gesamt, durchschn.	10.00 m

Zeigerwerte der Pflanzenartenliste (Auswertung)

Standort	Belichtung	halbsonnig	6,8
Boden	Feuchte	naß	8,1
	Stickstoff (N)	sehr stickstoffreich	7,9
	Reaktion	schwach basisch	7,5
Vegetation	Mahdverträglichkeit	schnittempfindlich bis mäßig schnittverträglich	3,5
Zeigerwerte	Futterwert	geringwertiges Futter	2,5
	Wechselfeuchteanzeiger		0
	Giftpflanzen		0
	Überschw.anzeiger		4

Pflanzenartenliste

Gruppe / Pflanzenart	MS	M	W	Vs	St	PA	Ph	Sz	VS	V	G	cf	Rote Liste						
													§	HH	ND	SH	D		
Tracheobionta (Gefäßpflanzen)																			
Acer pseudoplatanus (Berg-Ahorn)	7	h		S															
Acer pseudoplatanus (Berg-Ahorn)	7	w		B1															
Epilobium hirsutum (Zottiges Weidenröschen)	7	h		K1															
Glyceria maxima (Wasser-Schwaden)	7	h		K1															
Phragmites australis (Schilf)	7	z		K2															
Salix alba (Silber-Weide)	7	w		B1															
Salix triandra (Mandel-Weide)	7	w		B1															
Salix viminalis (Korb-Weide)	7	h		B1															
Typha latifolia (Breitblättriger Rohrkolben)	7	z		K2															
Urtica dioica (Große Brennessel)	7	z		K2															
Anzahl Rote Liste Arten																			
Anzahl Arten															9				

MS: Mengensystem; M: Mengenangabe, W: Bewertung der Art (FFH-Monitoring), Vs: Vegetationsschicht, St: Status, PA: Autor Phänologie; Ph: Phänologie, Sz: Soziabilität, VS: Vitalitätssystem; V: Vitalität, G: Geschlecht, cf: unsichere Bestimmung, §: Schutz nach BNatSchG, HH: Rote Liste Hamburg, Nds: Rote Liste Niedersachsen, SH: Rote Liste Schleswig-Holstein, D: Rote Liste Deutschland

Erhebungsbogen

B

Projekt	Biotopkartierung Hamburg	Interne Nr.	137332
		DK5 DK5-GK	5828 5830
Handlungsbedarf	Nein	DK5 - Name	Hohenwisch
Bearbeitung	LMJ	Biotop-Nr. alt	120 149
Räumliche Abbildung	Fläche	Kartierung	21.08.2019
Anzahl Abschnitte	1	Fläche / Länge [m²/m]	14782,5869
		Breite (lineare Abb.) [m]	

Teilflächenbeschreibung

Teilflächentyp		Teilflächen-Nr.	2
Biotoptyp	Schilf-Röhricht (2018)	Biotoptyp	NRS
- Zusatz		- gesetzl. Grundl.	(§ 30 (2) 2.2), § 30 (2) 2.3
FFH-LRT	kein Lebensraumtyp nach FFH-Richtlinie	FFH-LRT	kein LRT
Beschreibung		Entw.potential LRT	
		Hauptfläche	
		Flächenanteil	20 %
		FFH-Unters.Fläche	Nein
		Saatgutfläche	Nein