

Erhebungsbogen

B

Projekt	Biotopkartierung Hamburg		Interne Nr.	12657
			DK5 DK5-GK	5828 5830
Handlungsbedarf	Nein		DK5 - Name	Hohenwisch
Bearbeitung	HAAM	Kopie Ja	Biotop-Nr. alt	120 149
Räumliche Abbildung	Fläche		Kartierung	08.08.2010
Anzahl Abschnitte	1		Fläche / Länge [m²/m]	14782,5869
			Breite (lineare Abb.) [m]	

Gesetzlicher Schutz	§ 30 (2) 2.3 Röhrichte	Schutz nur teilweise	Ja
----------------------------	-------------------------------	-----------------------------	-----------

Gesamtbewertung	6	Wertvoll
– Alter	5	Biotop mittleren Alters, 20 bis 50 Jahre
– Belastungsgrad	6	Flächenhaft geringe oder örtlich stärkere oder Vorbelastung mit deutlichem Einfluß
– Ökolog. Funktion	7	Sehr hohe Bedeutung in einem Biotopkomplex, für den lokalen Biotopverbund oder als Puffer
– Seltenheit	7	Seltener Biotoptyp, mit seltenen oder bedrohten Pflges., gesättigtes Artenspektrum, einige RL-Arten

Bestandsbeschreibung

Nicht zugängliches Weidenfeuchtgebüsch mit großflächigen Schilfröhrichtanteilen. Die Vegetation wird geprägt von Schilf- und Wasserschwadentröhricht (letzteres teilweise mit Rohrkolben durchsetzt). Dazu gibt es Weiden-Feuchtgebüsch aus Korb- und Mandelweide. Im Osten befindet sich eine halbruderale Grasstaudenflur, in die Kanadische Goldrute stark eingewandert ist. Die Fläche wird von einer örtlichen Naturschutzgruppe des NABU betreut. Die Fläche wurde als Biotop in Moorburg 2009 mit dem 2. Platz des Hanse-Umweltpreises ausgezeichnet. Die beiden in der vorangegangenen Kartierung getrennt ausgewiesenen Biotope Nr. 149 und 150 wurden hier zusammengefasst, da eine solche Trennung nunmehr nicht mehr nachvollziehbar ist.

Vorkommen an Biotoptypen

1	TF	Typ	HF	F.Anteil
2	BTYP	Biotoptyp		- gesetzl. Grundl.
3	Zusatz	Zusatz zum Biotoptypen		
4	LRT	Lebensraumtyp		
1	1		Ja	50 %
2	HFZ	Sonstiges feuchtes Weidengebüsch (2000)		
1	2			40 %
2	NRS	Schilf-Röhricht (2000)		
4	kein LRT	kein Lebensraumtyp nach FFH-Richtlinie		
1	3			10 %
2	AKM	Halbruderale Gras- und Staudenflur mittlerer Standorte (2000)		

Räumliche Lage

Lagebeschreibung	Südlich Mittelster Werder			
Nachbarnutzung/en				
Rechtswert (X)	559844	Hochwert (Y)	5928140	
Bezirk	Harburg	Naturraum	Finkenwerder, Altenwerder (673.00)	
Stadtteil (OT-Nr.)	Moorburg (712)	Gemarkung	Moorburg (704)	
Digitaler Grünplan	<input type="checkbox"/> Hafengesamtgebiet	<input checked="" type="checkbox"/> Ramsargebiet	<input type="checkbox"/> EG-Vogelschutzgeb.	<input type="checkbox"/>
Ausgleichsflächen	<input type="checkbox"/> Biosphärenreservat	<input type="checkbox"/> Nationalpark	<input type="checkbox"/>	
NSG / ND / LSG	LSG Moorburg [HH-2043 / Anteil: 100%]			
FFH-GEBIET				
Wasserschutzgebiet				

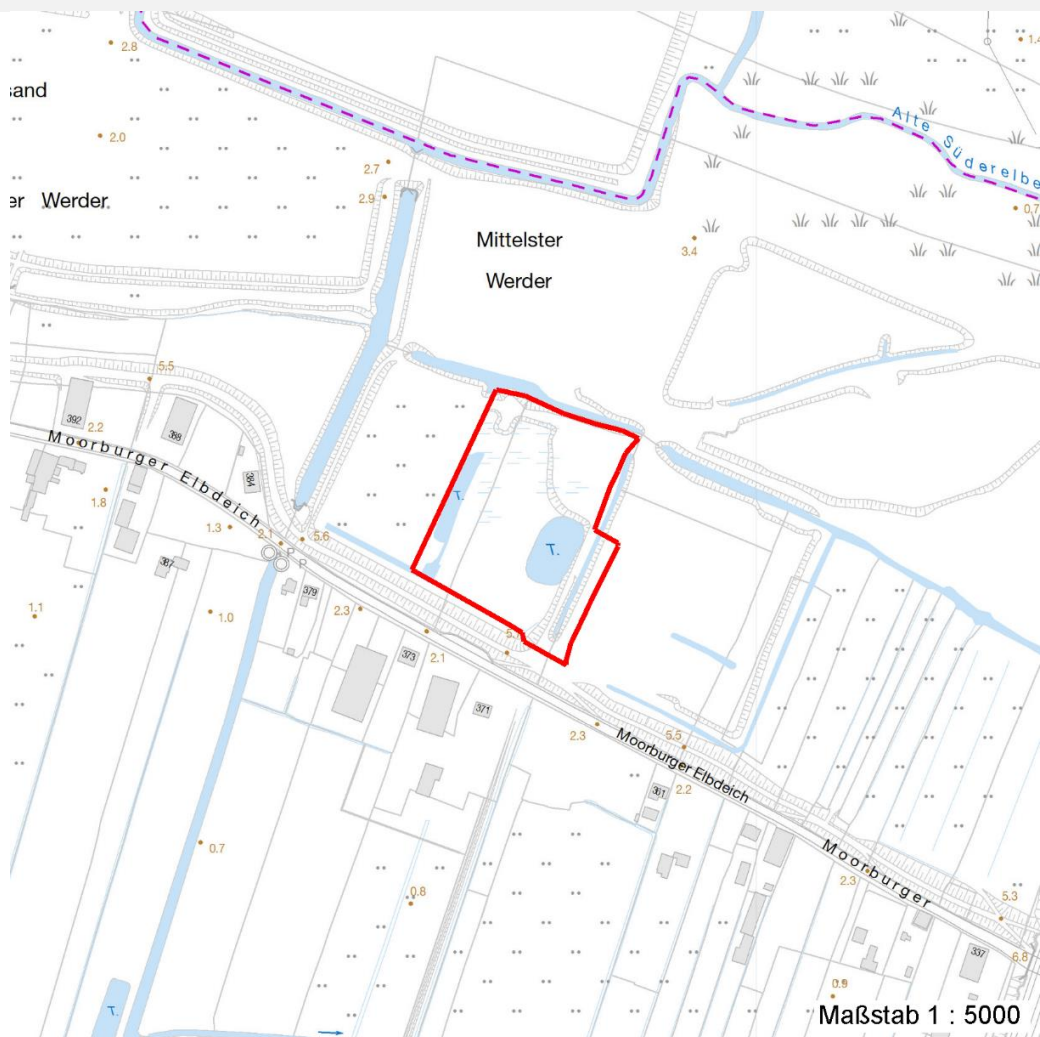
Erhebungsbogen

B

Projekt	Biotopkartierung Hamburg	Interne Nr.	12657
		DK5 DK5-GK	5828 5830
		DK5 - Name	Hohenwisch
Handlungsbedarf	Nein	Biotop-Nr. alt	120 149
Bearbeitung	HAAM	Kartierung	08.08.2010
Räumliche Abbildung	Fläche	Fläche / Länge [m²/m]	14782,5869
Anzahl Abschnitte	1	Breite (lineare Abb.) [m]	

Räumliche Lage

Karte



Weitere Erhebungsbögen

Interne Nr.	Interne Nr. Zuordnung	DK5	Biotop-Nr.	Kartierung	Zuordnung	DK5 (GK)	Biotop-Nr. (alt)
12657	12678	5828	120	15.08.1993	K	5830	149
12657	12690	5828	120	09.10.2002	K	5830	149
12657	110879	5828	398	05.06.2018	N		
12657	110880	5828	399	05.06.2018	N		
12657	12903	5828	121	09.10.2002	>	5830	150

Zuordnung: N = nachfolgende Kartierung, K = weitere Kartierungen (zeitlich vorher oder nachher)

Foto

Interne Nr.	Index	Dateiname	Aufnahmerichtung
15045	0	5828_120_080810_1.JPG	nach Südosten
15046	0	5828_120_080810_2.JPG	nach Süd-Südost

Erhebungsbogen

B

Projekt	Biotopkartierung Hamburg	Interne Nr.	12657
		DK5 DK5-GK	5828 5830
Handlungsbedarf	Nein	DK5 - Name	Hohenwisch
Bearbeitung	HAAM	Biotop-Nr. alt	120 149
Räumliche Abbildung	Fläche	Kartierung	08.08.2010
Anzahl Abschnitte	1	Fläche / Länge [m²/m]	14782,5869
		Breite (lineare Abb.) [m]	

Weitere Angaben

Merkmal	Wert
Auswertung	
Gefährdung / Einflüsse	nicht erkennbar
Wertgesichtspunkte	Bedeutung für den Biotopverbund ungenutzt
	seltener Biotoptyp
Bedeutung für Tiergruppe	Amphibien
	Insekten, allgemein
	Vögel
Ziele der Entwicklung	Sukzession
Maßnahmen	keine

Foto

Fotodatei	5828_120_080810_1.JPG	Fotodatei	5828_120_080810_2.JPG
Bildbeschreibung	Ruderalisierter Aspekt (Teilfläche) des Weidenfeuchtgebüsches	Bildbeschreibung	Weidenfeuchtgebüsch mit Schilf auf dem Mittelstem Werder
Aufnahmerichtung	nach Südosten	Aufnahmerichtung	nach Süd-Südost



Teilflächenbeschreibung

Teilflächentyp		Teilflächen-Nr.	1
Biotoptyp	Sonstiges feuchtes Weidengebüsch (2000)	Biotoptyp	HFZ
- Zusatz		- gesetzl. Grundl.	
FFH-LRT		FFH-LRT	
Beschreibung	Standort: ehem. Bodenabbaufäche	Entw.potential LRT	
		Hauptfläche	Ja
		Flächenanteil	50 %
		FFH-Unters.Fläche	Nein
		Saatgutfläche	Nein

Erhebungsbogen

B

Projekt	Biotopkartierung Hamburg		Interne Nr.	12657
			DK5 DK5-GK	5828 5830
Handlungsbedarf	Nein		DK5 - Name	Hohenwisch
Bearbeitung	HAAM	Kopie	Biotop-Nr. alt	120 149
Räumliche Abbildung	Fläche	Ja	Kartierung	08.08.2010
Anzahl Abschnitte	1		Fläche / Länge [m²/m]	14782,5869
			Breite (lineare Abb.) [m]	

Weitere Angaben

Merkmal	Wert
Boden	
Feuchte	8 - naß
Stickstoffgehalt	6 - mäßig stickstoffarm bis stickstoffreich
Standort, Relief	
Relief	bewegt
Belichtung	6 - halbsonnig bis halbschattig
Veg. - Deckg./Ant.	
Gesamt	100 %
1. Baumschicht	1 %
Strauchschicht	20 %
1. Krautschicht	90 %
Veg. - Höhe	
Gesamt, durchschn.	10.00 m

Zeigerwerte der Pflanzenartenliste (Auswertung)

Standort	Belichtung	halbsonnig	7,3
Boden	Feuchte	naß	8,5
	Stickstoff (N)	stickstoffreich	7,3
	Reaktion	neutral	7,4
Vegetation	Mahdverträglichkeit	schnittempfindlich (nur Herbstschnitt vertragend)	3,2
Zeigerwerte	Futterwert	sehr geringwertiges Futter	2,1
	Wechselfeuchteanzeiger		2
	Giftpflanzen		1
	Überschw.anzeiger		5

Pflanzenartenliste

Gruppe / Pflanzenart	MS	M	W	Vs	St	PA	Ph	Sz	VS	V	G	cf	Rote Liste					
													§	HH	ND	SH	D	
Tracheobionta (Gefäßpflanzen)																		
Acer pseudoplatanus (Berg-Ahorn)	7	z		-	-													
Calamagrostis epigejos (Land-Reitgras)	7	l		-	-													
Epilobium hirsutum (Zottiges Weidenröschen)	7	h		-	-													
Glyceria maxima (Wasser-Schwaden)	7	h		K1														
Hypericum perforatum (Echtes Johanniskraut)	7	z		-	-													
Phragmites australis (Schilf)	7	h		K1														
Salix alba alba (Silber-Weide)	7	w		B1														
Salix triandra triandra (Mandel-Weide)	7	z		S														
Salix viminalis (Korb-Weide)	7	h		S														
Scutellaria galericulata (Sumpf-Helmkraut)	7	w		K1														
Solanum dulcamara (Bittersüßer Nachtschatten)	7	z		K1														
Solidago canadensis (Kanadische Goldrute)	7	l		K1														
Typha latifolia (Breitblättriger Rohrkolben)	7	z		K1														
Urtica dioica (Große Brennessel)	7	z		K1														

Erhebungsbogen

B

Projekt	Biotopkartierung Hamburg	Interne Nr.	12657
		DK5 DK5-GK	5828 5830
Handlungsbedarf	Nein	DK5 - Name	Hohenwisch
Bearbeitung	HAAM	Biotop-Nr. alt	120 149
Räumliche Abbildung	Fläche	Kartierung	08.08.2010
Anzahl Abschnitte	1	Fläche / Länge [m²/m]	14782,5869
		Breite (lineare Abb.) [m]	

Pflanzenartenliste

Gruppe / Pflanzenart	MS	M	W	Vs	St	PA	Ph	Sz	VS	V	G	cf	§	Rote Liste			
														HH	ND	SH	D
Anzahl Rote Liste Arten																	
Anzahl Arten														14			

MS: Mengensystem; M: Mengenangabe, W: Bewertung der Art (FFH-Monitoring), Vs: Vegetationsschicht, St: Status, PA: Autor Phänologie; Ph: Phänologie, Sz: Soziabilität, VS: Vitalitätssystem; V: Vitalität, G: Geschlecht, cf: unsichere Bestimmung, §: Schutz nach BNatSchG, HH: Rote Liste Hamburg, Nds: Rote Liste Niedersachsen, SH: Rote Liste Schleswig-Holstein, D: Rote Liste Deutschland

Teilflächenbeschreibung

Teilflächentyp		Teilflächen-Nr.	2
Biotoptyp	Schilf-Röhricht (2000)	Biotoptyp	NRS
- Zusatz		- gesetzl. Grundl.	
FFH-LRT	kein Lebensraumtyp nach FFH-Richtlinie	FFH-LRT	kein LRT
Beschreibung		Entw.potential LRT	
		Hauptfläche	
		Flächenanteil	40 %
		FFH-Unters.Fläche	Nein
		Saatgutfläche	Nein

Teilflächenbeschreibung

Teilflächentyp		Teilflächen-Nr.	3
Biotoptyp	Halbruderale Gras- und Staudenflur mittlerer Standorte (2000)	Biotoptyp	AKM
- Zusatz		- gesetzl. Grundl.	
FFH-LRT		FFH-LRT	
Beschreibung		Entw.potential LRT	
		Hauptfläche	
		Flächenanteil	10 %
		FFH-Unters.Fläche	Nein
		Saatgutfläche	Nein