

# Erhebungsbogen

**B**

<b>Projekt</b>	Biotopkartierung Hamburg	<b>Interne Nr.</b>	137343
		<b>DK5   DK5-GK</b>	<b>5828</b> 5830
<b>Handlungsbedarf</b>	Nein	<b>DK5 - Name</b>	Hohenwisch
<b>Bearbeitung</b>	LMJ	<b>Biotop-Nr.   alt</b>	<b>10</b> 27
<b>Räumliche Abbildung</b>	Fläche	<b>Kartierung</b>	21.08.2019
<b>Anzahl Abschnitte</b>	1	<b>Fläche / Länge [m<sup>2</sup>/m]</b>	1841,1579
		<b>Breite (lineare Abb.) [m]</b>	

<b>Gesetzlicher Schutz</b>	§ 30 (2) 4.1 Bruchwälder	<b>Schutz nur teilweise</b>	<b>Nein</b>
----------------------------	--------------------------	-----------------------------	-------------

<b>Gesamtbewertung</b>	5	Noch wertvoll, gut entwicklungsfähig
– <b>Alter</b>	6	Biotop mittleren Alters, 50 bis 100 Jahre
– <b>Belastungsgrad</b>	5	Flächenhaft mittlere oder örtlich starke Belastung
– <b>Ökolog. Funktion</b>	5	Bedeutung in einem Biotopkomplex, für den lokalen Biotopverbund oder als Puffer
– <b>Seltenheit</b>	7	Seltener Biotoptyp, mit seltenen oder bedrohten Pflges., gesättigtes Artenspektrum, einige RL-Arten

## Bestandsbeschreibung

Kleinflächiger und relativ schmaler, entwässerter Erlenbruch, westlich der Hohenwischer Straße. Es dominieren Schwarz-Erlen, die einer Höhe von etwa 15 m aufweisen. Vereinzelt treten Eschen und Holunder hinzu. Im Unterwuchs besteht ein dichter Gehölzjungwuchs, die Krautschicht ist aufgrund der Beschattung nicht besonders dicht ausgeprägt. Sie besteht aus Brennesseln, Giersch, Echter Nelkenwurz, Baldrian und Blutampfer. Die Erlen sind alle mehrstämmig und haben Stammdurchmesser von 0,2-0,3 m. Die Stelzwurzeln der Erlen deuten auf einen stärker entwässerten Standort hin. Es finden sich große Mengen von Gartenabfällen. Am Westrand verläuft ein trockener Graben. Der Bruchwaldcharakter ist verschwunden, daher erfolgt eine Einstufung als "Entwässerter, degenerierter Erlen-Bruchwald", die mit einer Abwertung um eine Wertstufe einhergeht.

## Vorkommen an Biotoptypen

1	TF	Typ	HF	F.Anteil
2	BTYP	Biotoptyp	- gesetzl. Grundl.	
3	Zusatz	Zusatz zum Biotoptypen		
4	LRT	Lebensraumtyp		
1	1		Ja	100 %
2	WBX	Entwässerter, degenerierter Erlen-Bruchwald (2018)		

## Räumliche Lage

<b>Lagebeschreibung</b>	An der Hohenwischer Straße (Westseite), westlich der Graft		
<b>Nachbarnutzung/en</b>	Straße, Obstbaugelände, Bebauung		
<b>Rechtswert (X)</b>	558099	<b>Hochwert (Y)</b>	5928952
<b>Bezirk</b>	Harburg	<b>Naturraum</b>	Altländer Hoch- und Sietland (671.21)
<b>Stadtteil (OT-Nr.)</b>	Francop (716)	<b>Gemarkung</b>	Francop (706)
<b>Digitaler Grünplan</b>	<input type="checkbox"/> <b>Hafengesamtgebiet</b>	<input type="checkbox"/> <b>Ramsargebiet</b>	<input type="checkbox"/> <b>EG-Vogelschutzgeb.</b>
<b>Ausgleichsflächen</b>	<input type="checkbox"/> <b>Biosphärenreservat</b>	<input type="checkbox"/> <b>Nationalpark</b>	<input type="checkbox"/>
<b>NSG / ND / LSG</b>			
<b>FFH-GEBIET</b>			
<b>Wasserschutzgebiet</b>			

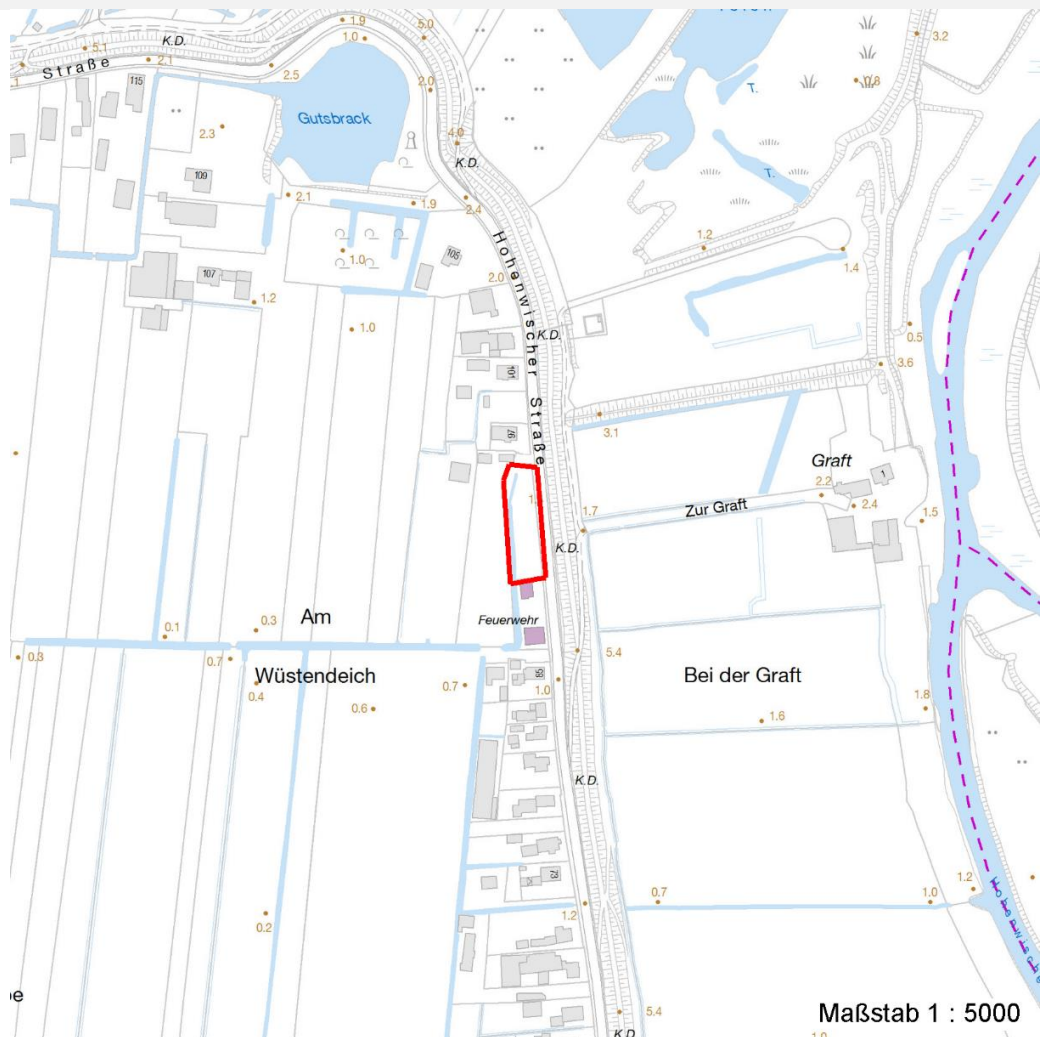
# Erhebungsbogen

**B**

<b>Projekt</b>	Biotopkartierung Hamburg	<b>Interne Nr.</b>	137343
		<b>DK5   DK5-GK</b>	<b>5828</b> 5830
<b>Handlungsbedarf</b>	Nein	<b>DK5 - Name</b>	Hohenwisch
<b>Bearbeitung</b>	LMJ	<b>Biotop-Nr.   alt</b>	<b>10</b> 27
<b>Räumliche Abbildung</b>	Fläche	<b>Kartierung</b>	21.08.2019
<b>Anzahl Abschnitte</b>	1	<b>Fläche / Länge [m<sup>2</sup>/m]</b>	1841,1579
		<b>Breite (lineare Abb.) [m]</b>	

## Räumliche Lage

Karte



## Weitere Erhebungsbögen

Interne Nr.	Interne Nr. Zuordnung	DK5	Biotop-Nr.	Kartierung	Zuordnung	DK5 (GK)	Biotop-Nr. (alt)
137343	12941	5828	10	15.08.1984	K	5830	27
137343	12942	5828	10	07.10.2002	K	5830	27
137343	12943	5828	10	19.09.2010	K	5830	27

Zuordnung: N = nachfolgende Kartierung, K = weitere Kartierungen (zeitlich vorher oder nachher)

## Foto

Interne Nr.	Index	Dateiname	Aufnahmerichtung
74864	0	5828_10_210819_1.JPG	West
74865	0	5828_10_210819_2.JPG	West

# Erhebungsbogen

**B**

<b>Projekt</b>	Biotopkartierung Hamburg	<b>Interne Nr.</b>	137343
		<b>DK5   DK5-GK</b>	<b>5828</b> 5830
<b>Handlungsbedarf</b>	Nein	<b>DK5 - Name</b>	Hohenwisch
<b>Bearbeitung</b>	LMJ	<b>Biotop-Nr.   alt</b>	<b>10</b> 27
<b>Räumliche Abbildung</b>	Fläche	<b>Kartierung</b>	21.08.2019
<b>Anzahl Abschnitte</b>	1	<b>Fläche / Länge [m<sup>2</sup>/m]</b>	1841,1579
		<b>Breite (lineare Abb.) [m]</b>	

## Weitere Angaben

Merkmal	Wert
<b>Auswertung</b>	
Gefährdung / Einflüsse	Ablagerung von Gartenabfaellen Entwässerung
Wertgesichtspunkte	Vorkommen seltener Arten naturnah Feuchtbiotop
Ziele der Entwicklung Maßnahmen	Erhaltung / Sukzession 1.25 - Wasserstand anheben Ablagerungen entfernen Beseitigen von Muell, Gartenabfaellen u.a

## Foto

<b>Fotodatei</b>	5828_10_210819_1.JPG	<b>Fotodatei</b>	5828_10_210819_2.JPG
<b>Bildbeschreibung</b>	Blick in den entwässerten Erlenwald	<b>Bildbeschreibung</b>	k.A.
<b>Aufnahmerichtung</b>	West	<b>Aufnahmerichtung</b>	West



## Teilflächenbeschreibung

<b>Teilflächentyp</b>		<b>Teilflächen-Nr.</b>	1
<b>Biotoptyp</b>	Entwässerter, degenerierter Erlen-Bruchwald (2018)	<b>Biotoptyp</b>	WBX
- Zusatz		- gesetzl. Grundl.	
<b>FFH-LRT</b>		<b>FFH-LRT</b>	
<b>Beschreibung</b>	Standort: Marsch, abgegraben	<b>Entw.potential LRT</b>	
		<b>Hauptfläche</b>	Ja
		<b>Flächenanteil</b>	100 %
		<b>FFH-Unters.Fläche</b>	Nein
		<b>Saatgutfläche</b>	Nein

# Erhebungsbogen

**B**

<b>Projekt</b>	Biotopkartierung Hamburg		<b>Interne Nr.</b>	137343	
			<b>DK5   DK5-GK</b>	<b>5828</b>	5830
<b>Handlungsbedarf</b>	Nein		<b>DK5 - Name</b>	Hohenwisch	
<b>Bearbeitung</b>	LMJ	<b>Kopie</b>	Ja	<b>Biotop-Nr.   alt</b>	<b>10</b> 27
<b>Räumliche Abbildung</b>	Fläche			<b>Kartierung</b>	21.08.2019
<b>Anzahl Abschnitte</b>	1			<b>Fläche / Länge [m²/m]</b>	1841,1579
				<b>Breite (lineare Abb.) [m]</b>	

## Weitere Angaben

Merkmal	Wert
<b>Boden</b>	
Feuchte	7 - feucht
Stickstoffgehalt	6 - mäßig stickstoffarm bis stickstoffreich
<b>Standort, Relief</b>	
Relief	kleinräumig leicht bewegt
Belichtung	4 - schattig bis halbschattig
<b>Veg. - Deckg./Ant.</b>	
Gesamt	100 %
1. Baumschicht	90 %
2. Baumschicht	5 %
Strauchschicht	50 %
1. Krautschicht	50 %
<b>Veg. - Höhe</b>	
Gesamt, durchschn.	15.00 m

## Zeigerwerte der Pflanzenartenliste (Auswertung)

<b>Standort</b>	<b>Belichtung</b>	halbschattig	5
<b>Boden</b>	<b>Feuchte</b>	feucht	7,5
	<b>Stickstoff (N)</b>	sehr stickstoffreich	7,9
	<b>Reaktion</b>	schwach sauer	6,3
<b>Vegetation</b>	<b>Mahdverträglichkeit</b>	schnittempfindlich (nur Herbstschnitt vertragend)	2,9
<b>Zeigerwerte</b>	<b>Futterwert</b>	sehr geringwertiges Futter	1,7
	<b>Wechselfeuchteanzeiger</b>		0
	<b>Giftpflanzen</b>		0
	<b>Überschw.anzeiger</b>		1

## Pflanzenartenliste

Gruppe / Pflanzenart	MS	M	W	Vs	St	PA	Ph	Sz	VS	V	G	cf	Rote Liste					
													§	HH	ND	SH	D	
<b>Tracheobionta (Gefäßpflanzen)</b>																		
Aegopodium podagraria (Giersch)	7	z		K1														
Alliaria petiolata (Knoblauchsrauke)	7	z		K1														
Alnus glutinosa (Schwarz-Erle)	7	d		B1														
Fraxinus excelsior (Gewöhnliche Esche)	7	w		B1														
Geum urbanum (Echte Nelkenwurz)	7	z		K1														
Glechoma hederacea (Gundermann)	7	z		K1														
Hedera helix (Efeu)	7	z																
Prunus avium (Vogel-Kirsche)	7	w		B1														
Rosa canina (Hunds-Rose)	7	w		S														
Rubus spec. (Brombeeren unbestimmt)	7	w		S														
Rumex sanguineus (Blut-Ampfer)	7	z		K1														
Sambucus nigra (Schwarzer Holunder)	7	z		S														
Syringa vulgaris (Gewöhnlicher Flieder)	7	w		S														
Urtica dioica (Große Brennessel)	7	z		K1														

# Erhebungsbogen

**B**

<b>Projekt</b>	Biotopkartierung Hamburg	<b>Interne Nr.</b>	137343
		<b>DK5   DK5-GK</b>	<b>5828</b> 5830
<b>Handlungsbedarf</b>	Nein	<b>DK5 - Name</b>	Hohenwisch
<b>Bearbeitung</b>	LMJ	<b>Biotop-Nr.   alt</b>	<b>10</b> 27
<b>Räumliche Abbildung</b>	Fläche	<b>Kartierung</b>	21.08.2019
<b>Anzahl Abschnitte</b>	1	<b>Fläche / Länge [m<sup>2</sup>/m]</b>	1841,1579
		<b>Breite (lineare Abb.) [m]</b>	

## Pflanzenartenliste

Gruppe / Pflanzenart	MS	M	W	Vs	St	PA	Ph	Sz	VS	V	G	cf	§	Rote Liste			
														HH	ND	SH	D
<b>Anzahl Rote Liste Arten</b>																	
<b>Anzahl Arten</b>														14			

MS: Mengensystem; M: Mengenangabe, W: Bewertung der Art (FFH-Monitoring), Vs: Vegetationsschicht, St: Status, PA: Autor Phänologie; Ph: Phänologie, Sz: Soziabilität, VS: Vitalitätssystem; V: Vitalität, G: Geschlecht, cf: unsichere Bestimmung, §: Schutz nach BNatSchG, HH: Rote Liste Hamburg, Nds: Rote Liste Niedersachsen, SH: Rote Liste Schleswig-Holstein, D: Rote Liste Deutschland