

Erhebungsbogen

B

Projekt	Biotopkartierung Hamburg	Interne Nr.	12942
		DK5 DK5-GK	5828 5830
Handlungsbedarf	Nein	DK5 - Name	Hohenwisch
Bearbeitung	SCÖ	Biotop-Nr. alt	10 27
Räumliche Abbildung	Fläche	Kartierung	07.10.2002
Anzahl Abschnitte	1	Fläche / Länge [m²/m]	1841,1579
		Breite (lineare Abb.) [m]	

Gesetzlicher Schutz	§ 30 (2) 4.1 Bruchwälder	Schutz nur teilweise	Nein
----------------------------	--------------------------	-----------------------------	------

Gesamtbewertung	6 Wertvoll
– Alter	6 Biotop mittleren Alters, 50 bis 100 Jahre
– Belastungsgrad	5 Flächenhaft mittlere oder örtlich starke Belastung
– Ökolog. Funktion	5 Bedeutung in einem Biotopkomplex, für den lokalen Biotopverbund oder als Puffer
– Seltenheit	7 Seltener Biotoptyp, mit seltenen oder bedrohten Pflges., gesättigtes Artenspektrum, einige RL-Arten

Bestandsbeschreibung

Kleiner Erlenbruch, WBE, vermutlich auf alter Kleientnahmestelle (Deicherde), bestanden mit bis zu 15 m hohen Erlen, dazwischen auch etwas kleinere Eschen. Die auf Grund der Beschattung nicht besonders dichte Krautschicht besteht aus Brennesseln, Giersch, Echter Nelkenwurz, Baldrian und Blutampfer. Im Norden ist der Erlenbestand jünger und nicht so dicht. Dort herrschen Giersch und Brennessel vor. Die Erlen sind alle mehstämmig und haben Stammdurchmesser von 0,2-0,3 m. Die Stelzwurzeln der Erlen deuten auf einen stärker entwässerten Standort hin. Am Westrand verläuft ein trockener Graben. Dort auch Schilf, Rohrglanzgras und Wasserschwaden.

Vorkommen an Biotoptypen

1	TF	Typ	HF	F.Anteil
2	BTYP	Biotoptyp	- gesetzl. Grundl.	
3	Zusatz	Zusatz zum Biotoptypen		
4	LRT	Lebensraumtyp		
1	1		Ja	100 %
2	WBE	Erlen- und Birkenbruchwald nährstoffreicher Standorte (2000)		

Räumliche Lage

Lagebeschreibung	An der Hohenwischer Straße (Westseite), westlich der Graft		
Nachbarnutzung/en	Straße, Obstbaugelände, Bebauung		
Rechtswert (X)	558099	Hochwert (Y)	5928952
Bezirk	Harburg	Naturraum	Altländer Hoch- und Sietland (671.21)
Stadtteil (OT-Nr.)	Francop (716)	Gemarkung	Francop (706)
Digitaler Grünplan	<input type="checkbox"/> Hafengesamtgebiet	<input type="checkbox"/> Ramsargebiet	<input type="checkbox"/> EG-Vogelschutzgeb.
Ausgleichsflächen	<input type="checkbox"/> Biosphärenreservat	<input type="checkbox"/> Nationalpark	<input type="checkbox"/>
NSG / ND / LSG			
FFH-GEBIET			
Wasserschutzgebiet			

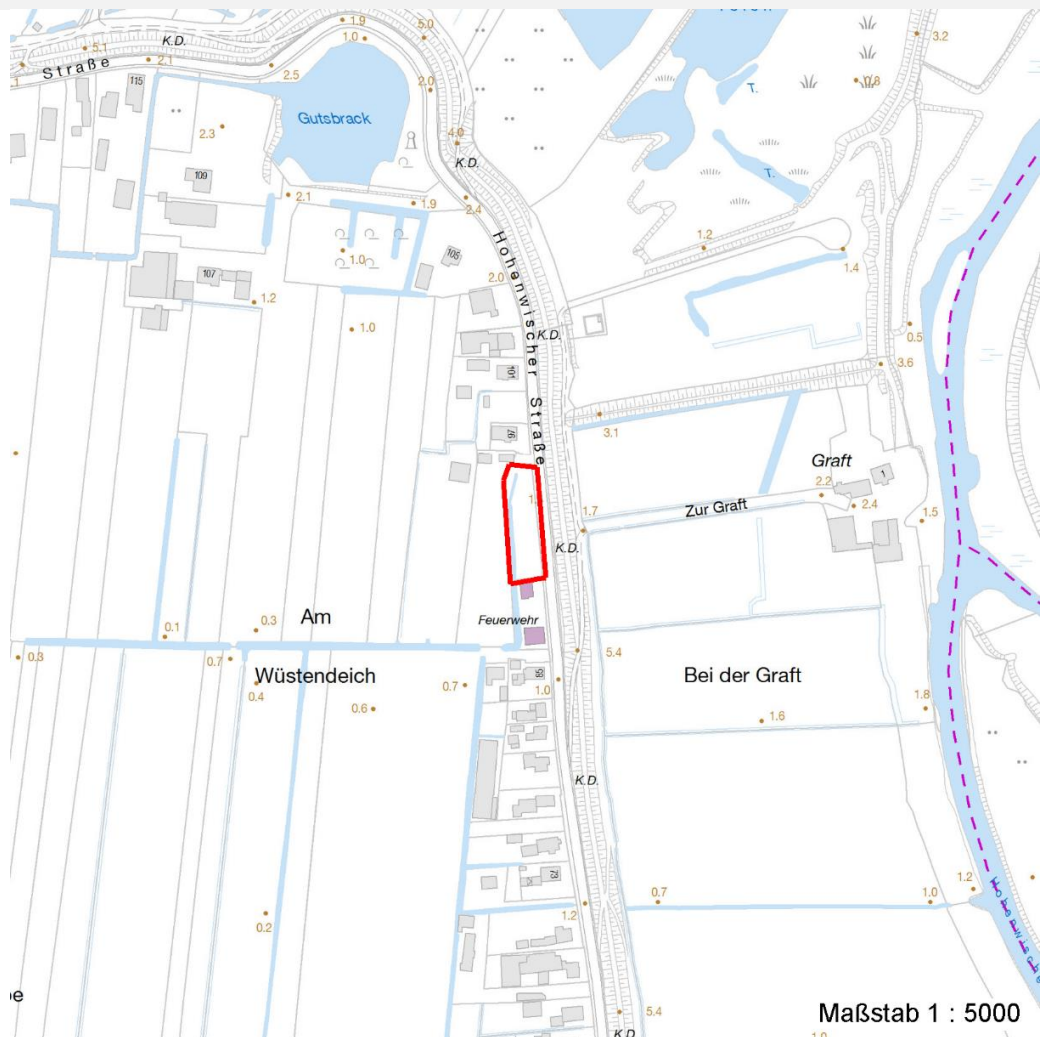
Erhebungsbogen

B

Projekt	Biotopkartierung Hamburg	Interne Nr.	12942
		DK5 DK5-GK	5828 5830
		DK5 - Name	Hohenwisch
Handlungsbedarf	Nein	Biotop-Nr. alt	10 27
Bearbeitung	SCÖ	Kartierung	07.10.2002
Räumliche Abbildung	Fläche	Fläche / Länge [m²/m]	1841,1579
Anzahl Abschnitte	1	Breite (lineare Abb.) [m]	

Räumliche Lage

Karte



Weitere Erhebungsbögen

Interne Nr.	Interne Nr. Zuordnung	DK5	Biotop-Nr.	Kartierung	Zuordnung	DK5 (GK)	Biotop-Nr. (alt)
12942	12941	5828	10	15.08.1984	K	5830	27
12942	12943	5828	10	19.09.2010	K	5830	27

Zuordnung: N = nachfolgende Kartierung, K = weitere Kartierungen (zeitlich vorher oder nachher)

Foto

Interne Nr.	Index	Dateiname	Aufnahmerichtung
15979	0	5828_10_071002_1.JPG	

Weitere Angaben

Merkmal	Wert
Auswertung	
Gefährdung / Einflüsse	Ablagerung von Gartenabfaellen

Erhebungsbogen

B

Projekt	Biotopkartierung Hamburg	Interne Nr.	12942
		DK5 DK5-GK	5828 5830
Handlungsbedarf	Nein	DK5 - Name	Hohenwisch
Bearbeitung	SCÖ	Biotop-Nr. alt	10 27
Räumliche Abbildung	Fläche	Kartierung	07.10.2002
Anzahl Abschnitte	1	Fläche / Länge [m²/m]	1841,1579
		Breite (lineare Abb.) [m]	

Weitere Angaben

Merkmal	Wert
Wertgesichtspunkte	Gartenabfälle, faules Obst Ablagerung von landwirtschaftlichen Abfällen Vorkommen seltener Arten naturnah
Ziele der Entwicklung Maßnahmen	Feuchtbiotop Erhaltung / Sukzession Ablagerungen entfernen Beseitigen von Muell, Gartenabfaellen u.a

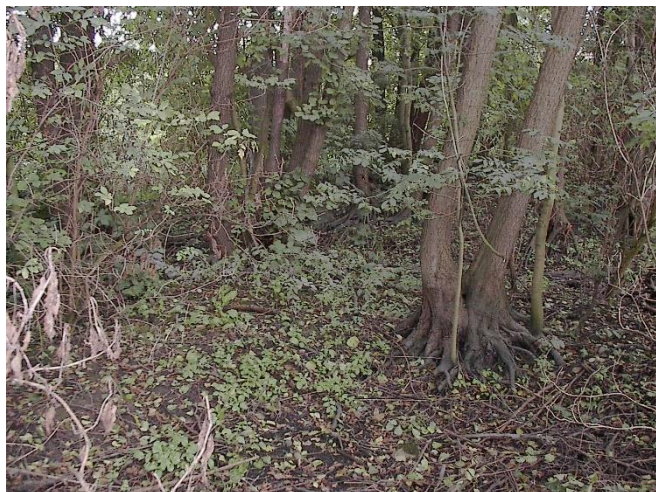
Foto

Fotodatei 5828_10_071002_1.JPG

Bildbeschreibung
Aufnahmerichtung

Fotodatei

Bildbeschreibung
Aufnahmerichtung



Teilflächenbeschreibung

Teilflächentyp	Erlen- und Birkenbruchwald nährstoffreicher Standorte (2000)	Teilflächen-Nr.	1
Biotoptyp		Biotoptyp	WBE
- Zusatz		- gesetzl. Grundl.	
FFH-LRT		FFH-LRT	
Beschreibung	Standort: Marsch, abgegraben	Entw.potential LRT	
		Hauptfläche	Ja
		Flächenanteil	100 %
		FFH-Unters.Fläche	Nein
		Saatgutfläche	Nein

Erhebungsbogen

B

Projekt	Biotopkartierung Hamburg		Interne Nr.	12942	
			DK5 DK5-GK	5828	5830
Handlungsbedarf	Nein		DK5 - Name	Hohenwisch	
Bearbeitung	SCÖ	Kopie	Nein	Biotop-Nr. alt	10 27
Räumliche Abbildung	Fläche		Kartierung	07.10.2002	
Anzahl Abschnitte	1		Fläche / Länge [m²/m]	1841,1579	
			Breite (lineare Abb.) [m]		

Weitere Angaben

Merkmal	Wert
Boden	
Feuchte	7 - feucht
Stickstoffgehalt	6 - mäßig stickstoffarm bis stickstoffreich
Standort, Relief	
Relief	kleinräumig leicht bewegt
Belichtung	4 - schattig bis halbschattig
Veg. - Deckg./Ant.	
Gesamt	100 %
1. Baumschicht	90 %
2. Baumschicht	5 %
Strauchschicht	50 %
1. Krautschicht	50 %
Veg. - Höhe	
Gesamt, durchschn.	15.00 m

Zeigerwerte der Pflanzenartenliste (Auswertung)

Standort	Belichtung	halbschattig	5,2
Boden	Feuchte	naß	7,6
	Stickstoff (N)	stickstoffreich	7,3
	Reaktion	schwach sauer	6,3
Vegetation	Mahdverträglichkeit	schnittempfindlich (nur Herbstschnitt vertragend)	3,1
Zeigerwerte	Futterwert	sehr geringwertiges Futter	1,7
	Wechselfeuchteanzeiger		5
	Giftpflanzen		0
	Überschw.anzeiger		1

Pflanzenartenliste

Gruppe / Pflanzenart	MS	M	W	Vs	St	PA	Ph	Sz	VS	V	G	cf	Rote Liste					
													§	HH	ND	SH	D	
Tracheobionta (Gefäßpflanzen)																		
Aegopodium podagraria (Giersch)	7	z		K1														
Alliaria petiolata (Knoblauchsrauke)	7	z		K1														
Alnus glutinosa (Schwarz-Erle)	7	d		B1														
Anthriscus sylvestris (Wiesen-Kerbel)	7	w		K1														
Calystegia sepium (Zaun-Winde)	7	w		K1														
Carex elongata (Walzen-Segge)	7	w		K1								X		3		3		
Deschampsia cespitosa (Rasen-Schmiele)	7	w		K1														
Dryopteris carthusiana (Dorniger Wurmfarne)	7	w		K1														
Festuca gigantea (Riesen-Schwingel)	7	w		K1														
Fraxinus excelsior (Gewöhnliche Esche)	7	w		B2														
Fraxinus excelsior (Gewöhnliche Esche)	7	w		S														
Geum urbanum (Echte Nelkenwurz)	7	z		K1														
Glechoma hederacea (Gundermann)	7	z		K1														
Lysimachia vulgaris (Gewöhnlicher Gilbweiderich)	7	w		K1														
Prunus avium (Vogel-Kirsche)	7	w		S														

Erhebungsbogen

B

Projekt	Biotopkartierung Hamburg	Interne Nr.	12942
		DK5 DK5-GK	5828 5830
Handlungsbedarf	Nein	DK5 - Name	Hohenwisch
Bearbeitung	SCÖ	Biotop-Nr. alt	10 27
Räumliche Abbildung	Fläche	Kartierung	07.10.2002
Anzahl Abschnitte	1	Fläche / Länge [m²/m]	1841,1579
		Breite (lineare Abb.) [m]	

Pflanzenartenliste

Gruppe / Pflanzenart	MS	M	W	Vs	St	PA	Ph	Sz	VS	V	G	cf	§	Rote Liste			
														HH	ND	SH	D
Ranunculus repens (Kriechender Hahnenfuß)	7	w		K1													
Ribes spec. (Stachelbeere)	7	w		S													
Rosa canina (Hunds-Rose)	7	w		S													
Rubus spec. (Brombeeren unbestimmt)	7	w		S													
Rumex sanguineus (Blut-Ampfer)	7	z		K1													
Sambucus nigra (Schwarzer Holunder)	7	z		S													
Syringa vulgaris (Gewöhnlicher Flieder)	7	w		S													
Urtica dioica (Große Brennnessel)	7	z		K1													
Valeriana officinalis agg. (Artengruppe Echter Baldrian)	7	z		K1													
Anzahl Rote Liste Arten														1	1		
Anzahl Arten														23			

MS: Mengensystem; M: Mengenangabe, W: Bewertung der Art (FFH-Monitoring), Vs: Vegetationsschicht, St: Status, PA: Autor Phänologie; Ph: Phänologie, Sz: Soziabilität, VS: Vitalitätssystem; V: Vitalität, G: Geschlecht, cf: unsichere Bestimmung, §: Schutz nach BNatSchG, HH: Rote Liste Hamburg, Nds: Rote Liste Niedersachsen, SH: Rote Liste Schleswig-Holstein, D: Rote Liste Deutschland