

Erhebungsbogen

B

Projekt	Biotopkartierung Hamburg		Interne Nr.	12871
			DK5 DK5-GK	5828 5830
Handlungsbedarf	Nein		DK5 - Name	Hohenwisch
Bearbeitung	SCÖ	Kopie	Biotop-Nr. alt	109 138
Räumliche Abbildung	Fläche	Nein	Kartierung	10.10.2002
Anzahl Abschnitte	1		Fläche / Länge [m²/m]	3389,6357
			Breite (lineare Abb.) [m]	

Gesetzlicher Schutz **_ kein gesetzl. Schutz kein gesetzlich geschütztes Biotop** **Schutz nur teilweise** **Nein**

Gesamtbewertung	3	Stark verarmt, eingeschränkt entwicklungsfähig
– Alter	3	Biotop geringen Alters, 5 bis 10 Jahre
– Belastungsgrad	3	Flächenhafte starke Belastung
– Ökolog. Funktion	3	Störender, behindernder oder beeinträchtigender Lebensraum
– Seltenheit	2	Allg. verbreiteter Biotoptyp, artenarm Dominanzbestände

Bestandsbeschreibung

Intensiv genutzte Apfelplantage. Unter den Bäumen wird mit Herbiziden gespritzt. Die übrige Fläche wird regelmäßig gemäht. Die Bäume sind mittelalt.

Bewertung: 3

Spezielle Nutzungen: Obstanbau: Äpfel

Nutzungsintensität:

Vorkommende Pflanzengesellschaften:

Vorkommen an Biotoptypen

1	TF	Typ	HF	F.Anteil
2	BTYP	Biotoptyp	- gesetzl. Grundl.	
3	Zusatz	Zusatz zum Biotoptypen		
4	LRT	Lebensraumtyp		
1	1		Ja	100 %
2	LOA	Obstbaumplantage (2000)		

Räumliche Lage

Lagebeschreibung	Südlich Unterster Werder		Hochwert (Y)	5928276
Nachbarnutzung/en	Obstanbau, Brache, Graben		Naturraum	Finkenwerder, Altenwerder (673.00)
Rechtswert (X)	559430		Gemarkung	Moorburg (704)
Bezirk	Harburg		Ramsargebiet	<input type="checkbox"/> EG-Vogelschutzgeb. <input type="checkbox"/>
Stadtteil (OT-Nr.)	Moorburg (712)		Nationalpark	<input type="checkbox"/>
Digitaler Grünplan	<input type="checkbox"/> Hafengesamtgebiet	<input checked="" type="checkbox"/>		
Ausgleichsflächen	<input type="checkbox"/> Biosphärenreservat	<input type="checkbox"/>		
NSG / ND / LSG	LSG Moorburg [HH-2043 / Anteil: 100%]			
FFH-GEBIET				
Wasserschutzgebiet	Süderelbmarsch/Harburger Berge [3 / Anteil: 100%]			

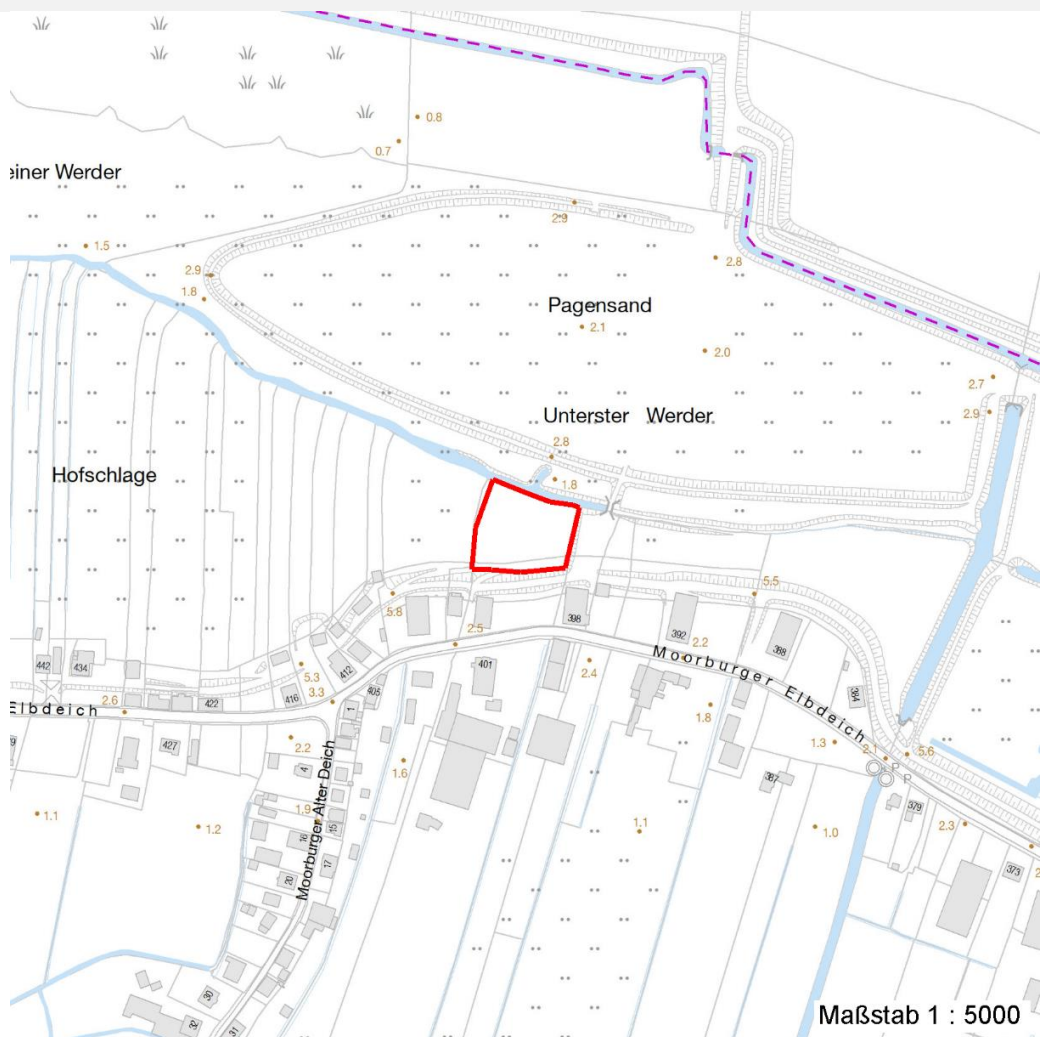
Erhebungsbogen

B

Projekt	Biotopkartierung Hamburg		Interne Nr.	12871	
			DK5 DK5-GK	5828	5830
Handlungsbedarf	Nein		DK5 - Name	Hohenwisch	
Bearbeitung	SCÖ	Kopie	Nein	Biotop-Nr. alt	109 138
Räumliche Abbildung	Fläche		Kartierung	10.10.2002	
Anzahl Abschnitte	1		Fläche / Länge [m²/m]	3389,6357	
			Breite (lineare Abb.) [m]		

Räumliche Lage

Karte



Weitere Erhebungsbögen

Interne Nr.	Interne Nr. Zuordnung	DK5	Biotop-Nr.	Kartierung	Zuordnung	DK5 (GK)	Biotop-Nr. (alt)
12871	12865	5828	109	15.08.1993	K	5830	138
12871	12872	5828	272	13.06.2010	N	5830	10105

Zuordnung: N = nachfolgende Kartierung, K = weitere Kartierungen (zeitlich vorher oder nachher)

Foto

Interne Nr.	Index	Dateiname	Aufnahmerichtung
17032	0	5828_109_101002_1.JPG	

Weitere Angaben

Merkmal	Wert
Auswertung	
Gefährdung / Einflüsse	Herbizide/Spritzmittel

Erhebungsbogen

B

Projekt	Biotopkartierung Hamburg	Interne Nr.	12871
		DK5 DK5-GK	5828 5830
Handlungsbedarf	Nein	DK5 - Name	Hohenwisch
Bearbeitung	SCÖ	Biotop-Nr. alt	109 138
Räumliche Abbildung	Fläche	Kartierung	10.10.2002
Anzahl Abschnitte	1	Fläche / Länge [m²/m]	3389,6357
		Breite (lineare Abb.) [m]	

Weitere Angaben

Merkmal	Wert
Wertgesichtspunkte	Mahd typische Ausprägung

Foto

Fotodatei	5828_109_101002_1.JPG	Fotodatei
Bildbeschreibung		Bildbeschreibung
Aufnahmerichtung		Aufnahmerichtung



Teilflächenbeschreibung

Teilflächentyp		Teilflächen-Nr.	1
Biotoptyp	Obstbaumplantage (2000)	Biotoptyp	LOA
- Zusatz		- gesetzl. Grundl.	
FFH-LRT		FFH-LRT	
Beschreibung		Entw.potential LRT	
Standort: Marsch		Hauptfläche	Ja
		Flächenanteil	100 %
		FFH-Unters.Fläche	Nein
		Saatgutfläche	Nein

Erhebungsbogen

B

Projekt	Biotopkartierung Hamburg		Interne Nr.	12871	
			DK5 DK5-GK	5828	5830
Handlungsbedarf	Nein		DK5 - Name	Hohenwisch	
Bearbeitung	SCÖ	Kopie	Biotop-Nr. alt	109	138
Räumliche Abbildung	Fläche	Nein	Kartierung	10.10.2002	
Anzahl Abschnitte	1		Fläche / Länge [m²/m]	3389,6357	
			Breite (lineare Abb.) [m]		

Weitere Angaben

Merkmal	Wert
Boden	
Feuchte	5 - frisch und mäßig frisch
Stickstoffgehalt	6 - mäßig stickstoffarm bis stickstoffreich
Standort, Relief	
Relief	eben
Belichtung	5 - halbschattig
Veg. - Deckg./Ant.	
Gesamt	100 %
1. Baumschicht	60 %
1. Krautschicht	90 %
Veg. - Höhe	
Gesamt, durchschn.	3.00 m

Zeigerwerte der Pflanzenartenliste (Auswertung)

Standort	Belichtung	halbsonnig	7,2
Boden	Feuchte	frisch und mäßig frisch	5,4
	Stickstoff (N)	stickstoffreich	7,4
	Reaktion	neutral	7
Vegetation	Mahdverträglichkeit	gut bis überaus schnitt- oder beweidungsverträglich	8
Zeigerwerte	Futterwert	sehr gute Futterqualität	6,6
	Wechselfeuchteanzeiger		1
	Giftpflanzen		0
	Überschw.anzeiger		0

Pflanzenartenliste

Gruppe / Pflanzenart	MS	M	W	Vs	St	PA	Ph	Sz	VS	V	G	cf	§	Rote Liste			
														HH	ND	SH	D
Tracheobionta (Gefäßpflanzen)																	
Elymus repens (Gewöhnliche Quecke)	7	w		K1													
Lolium perenne (Ausdauerndes Weidelgras)	7	h		K1													
Malus domestica (Kultur-Apfel)	7	h		B1													
Poa annua (Einjähriges Rispengras)	7	z		K1													
Poa trivialis (Gewöhnliches Rispengras)	7	z		K1													
Stellaria media agg. (Artengruppe Vogelmiere)	7	z		K1													
Taraxacum sect. Ruderalia (Artengruppe Gemeiner Löwenzahn)	7	z		K1										D			
	Anzahl Rote Liste Arten													1			
	Anzahl Arten													7			

MS: Mengensystem; M: Mengenangabe, W: Bewertung der Art (FFH-Monitoring), Vs: Vegetationsschicht, St: Status, PA: Autor Phänologie; Ph: Phänologie, Sz: Soziabilität, VS: Vitalitätssystem; V: Vitalität, G: Geschlecht, cf: unsichere Bestimmung, §: Schutz nach BNatSchG, HH: Rote Liste Hamburg, Nds: Rote Liste Niedersachsen, SH: Rote Liste Schleswig-Holstein, D: Rote Liste Deutschland