

Erhebungsbogen

B

Projekt	Biotopkartierung Hamburg, Datenbestand aus FoxPro	Interne Nr.	12704
		DK5 DK5-GK	5828 5830
Handlungsbedarf	Nein	DK5 - Name	Hohenwisch
Bearbeitung	HAR	Biotop-Nr. alt	107 136
Räumliche Abbildung	Fläche	Kartierung	15.08.1993
Anzahl Abschnitte	1	Fläche / Länge [m²/m]	11243,3684
		Breite (lineare Abb.) [m]	

Gesetzlicher Schutz kein gesetzl. Schutz **kein gesetzlich geschütztes Biotop** **Schutz nur teilweise** **Nein**

Gesamtbewertung 0 keine Angabe

- **Alter**
- **Belastungsgrad**
- **Ökolog. Funktion**
- **Seltenheit**

Bestandsbeschreibung

Apfel- und Zwetschgenplantage, die extensiv als Garten, Schafweide und Gänseweide genutzt wird. Teilweise wurde die Fläche mit Fichten und anderen Ziergehölzen bepflanzt.

Bewertung: 3

Spezielle Nutzungen: Garten-, Weide- und Obstplantagennutzung

Nutzungsintensität:

Vorkommende Pflanzengesellschaften:

Vorkommen an Biotoptypen

1	TF	Typ	HF	F.Anteil
2	BTYP	Biotoptyp		- gesetzl. Grundl.
3	Zusatz	Zusatz zum Biotoptypen		
4	LRT	Lebensraumtyp		
1	1		Ja	70 %
2	LOW	Obstwiese (2000)		
1	2			15 %
2	ZS	Zier-Gebüsch, -Hecke (2000)		
1	3			15 %
2	ZN	Nutzbeet (2000)		

Räumliche Lage

Lagebeschreibung	Südlich Kleiner Werder		
Nachbarnutzung/en			
Rechtswert (X)	559293	Hochwert (Y)	5928286
Bezirk	Harburg	Naturraum	Altländer Hoch- und Sietland (671.21)
Stadtteil (OT-Nr.)	Moorburg (712)	Gemarkung	Moorburg (704)
Digitaler Grünplan	<input type="checkbox"/> Hafengesamtgebiet	<input checked="" type="checkbox"/> Ramsargebiet	<input type="checkbox"/> EG-Vogelschutzgeb.
Ausgleichsflächen	<input type="checkbox"/> Biosphärenreservat	<input type="checkbox"/> Nationalpark	<input type="checkbox"/>
NSG / ND / LSG	LSG Moorburg [HH-2043 / Anteil: 100%]		
FFH-GEBIET			
Wasserschutzgebiet	Süderelbmarsch/Harburger Berge [3 / Anteil: 100%]		

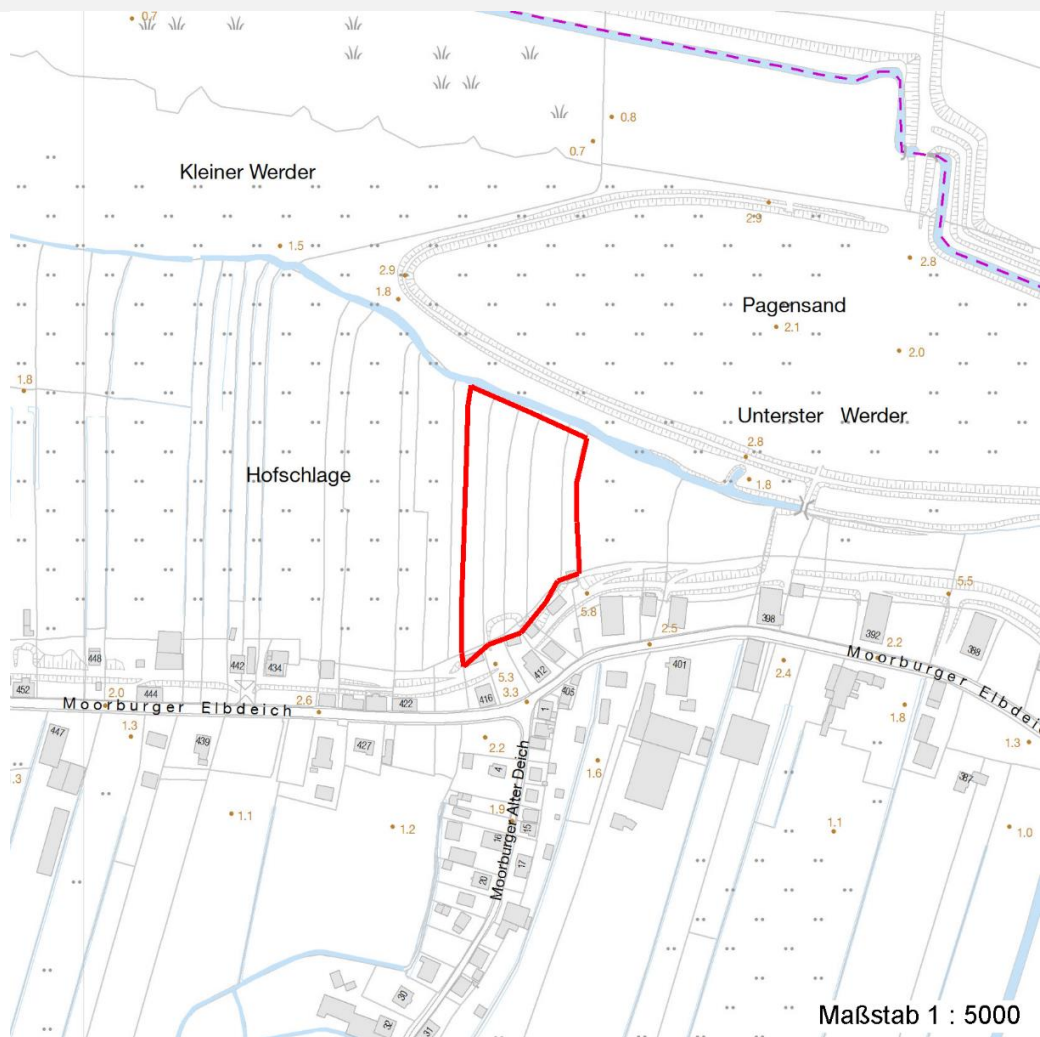
Erhebungsbogen

B

Projekt	Biotopkartierung Hamburg, Datenbestand aus FoxPro	Interne Nr.	12704
		DK5 DK5-GK	5828 5830
		DK5 - Name	Hohenwisch
Handlungsbedarf	Nein	Biotop-Nr. alt	107 136
Bearbeitung	HAR	Kartierung	15.08.1993
Räumliche Abbildung	Fläche	Fläche / Länge [m²/m]	11243,3684
Anzahl Abschnitte	1	Breite (lineare Abb.) [m]	

Räumliche Lage

Karte



Weitere Erhebungsbögen

Interne Nr.	Interne Nr. Zuordnung	DK5	Biotop-Nr.	Kartierung	Zuordnung	DK5 (GK)	Biotop-Nr. (alt)
12704	12709	5828	107	10.10.2002	K	5830	136

Zuordnung: N = nachfolgende Kartierung, K = weitere Kartierungen (zeitlich vorher oder nachher)

Erhebungsbogen

B

Projekt	Biotopkartierung Hamburg, Datenbestand aus FoxPro	Interne Nr.	12704
		DK5 DK5-GK	5828 5830
Handlungsbedarf	Nein	DK5 - Name	Hohenwisch
Bearbeitung	HAR	Biotop-Nr. alt	107 136
Räumliche Abbildung	Fläche	Kartierung	15.08.1993
Anzahl Abschnitte	1	Fläche / Länge [m²/m]	11243,3684
		Breite (lineare Abb.) [m]	

Teilflächenbeschreibung

Teilflächentyp		Teilflächen-Nr.	1
Biotoptyp	Obstwiese (2000)	Biotoptyp	LOW
- Zusatz		- gesetzl. Grundl.	
FFH-LRT		FFH-LRT	
Beschreibung		Entw.potential LRT	
		Hauptfläche	Ja
		Flächenanteil	70 %
		FFH-Unters.Fläche	Nein
		Saatgutfläche	Nein

Zeigerwerte der Pflanzenartenliste (Auswertung)

Standort	Belichtung	halbsonnig	6,7
Boden	Feuchte	mäßig feucht und wechselfeucht	6,2
	Stickstoff (N)	stickstoffreich	6,8
	Reaktion	schwach sauer	5,5
Vegetation	Mahdverträglichkeit	gut schnittverträglich	6,8
Zeigerwerte	Futterwert	mäßige Futterqualität	3,6
	Wechselfeuchteanzeiger		2
	Giftpflanzen		0
	Überschw.anzeiger		0

Pflanzenartenliste

Gruppe / Pflanzenart	MS	M	W	Vs	St	PA	Ph	Sz	VS	V	G	cf	§	Rote Liste			
														HH	ND	SH	D
Tracheobionta (Gefäßpflanzen)																	
Agrostis capillaris (Rotes Straußgras)	7	X		-													
Cirsium arvense (Acker-Kratzdistel)	7	X		-													
Dactylis glomerata agg. (Artengruppe Wiesen-Knäuelgras)	7	X		-													
Elymus repens (Gewöhnliche Quecke)	7	X		-													
Glechoma hederacea (Gundermann)	7	X		-													
Malus domestica (Kultur-Apfel)	7	X		-													
Poa trivialis (Gewöhnliches Rispengras)	7	X		-													
Prunus domestica (Kultur-Pflaume)	7	X		-													
Ranunculus repens (Kriechender Hahnenfuß)	7	X		-													
Urtica dioica (Große Brennessel)	7	X		-													
Anzahl Rote Liste Arten																	
Anzahl Arten														10			

MS: Mengensystem; M: Mengenangabe, W: Bewertung der Art (FFH-Monitoring), Vs: Vegetationsschicht, St: Status, PA: Autor Phänologie; Ph: Phänologie, Sz: Soziabilität, VS: Vitalitätssystem; V: Vitalität, G: Geschlecht, cf: unsichere Bestimmung, §: Schutz nach BNatSchG, HH: Rote Liste Hamburg, Nds: Rote Liste Niedersachsen, SH: Rote Liste Schleswig-Holstein, D: Rote Liste Deutschland

Erhebungsbogen

B

Projekt	Biotopkartierung Hamburg, Datenbestand aus FoxPro	Interne Nr.	12704
		DK5 DK5-GK	5828 5830
Handlungsbedarf	Nein	DK5 - Name	Hohenwisch
Bearbeitung	HAR	Biotop-Nr. alt	107 136
Räumliche Abbildung	Fläche	Kartierung	15.08.1993
Anzahl Abschnitte	1	Fläche / Länge [m²/m]	11243,3684
		Breite (lineare Abb.) [m]	

Teilflächenbeschreibung

Teilflächentyp		Teilflächen-Nr.	2
Biotoptyp	Zier-Gebüsch, -Hecke (2000)	Biotoptyp	ZS
- Zusatz		- gesetzl. Grundl.	
FFH-LRT		FFH-LRT	
Beschreibung		Entw.potential LRT	
		Hauptfläche	
		Flächenanteil	15 %
		FFH-Unters.Fläche	Nein
		Saatgutfläche	Nein

Teilflächenbeschreibung

Teilflächentyp		Teilflächen-Nr.	3
Biotoptyp	Nutzbeet (2000)	Biotoptyp	ZN
- Zusatz		- gesetzl. Grundl.	
FFH-LRT		FFH-LRT	
Beschreibung		Entw.potential LRT	
		Hauptfläche	
		Flächenanteil	15 %
		FFH-Unters.Fläche	Nein
		Saatgutfläche	Nein